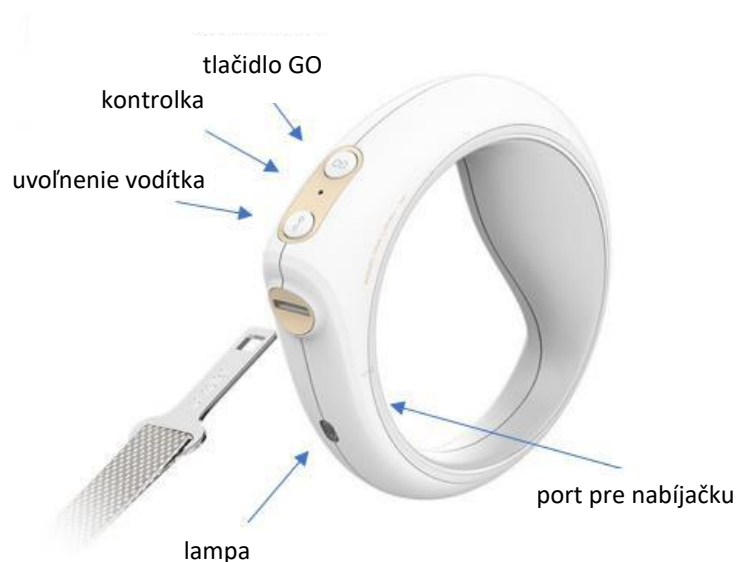


UŽÍVATEĽSKÝ MANUÁL PETKIT GO



Aký čas strávite so svojim psíkom na prechádzke? Už nikdy sa nemusíte pozerať na hodinky. Digitalizácia preniká aj do oblasti venčenia psov. Čo je skvelé! Predstavujeme vám Petkit GO smart – prvé a jediné vodítko na svete, ktoré vám samé zmeria čas vychádzky, vzdialenosť a predovšetkým ukladá kompletnú históriu vášho venčenia do aplikácie. Pre vaše maximálne pohodlie vás vodítko dokáže upozorniť aj na prichádzajúci hovor.



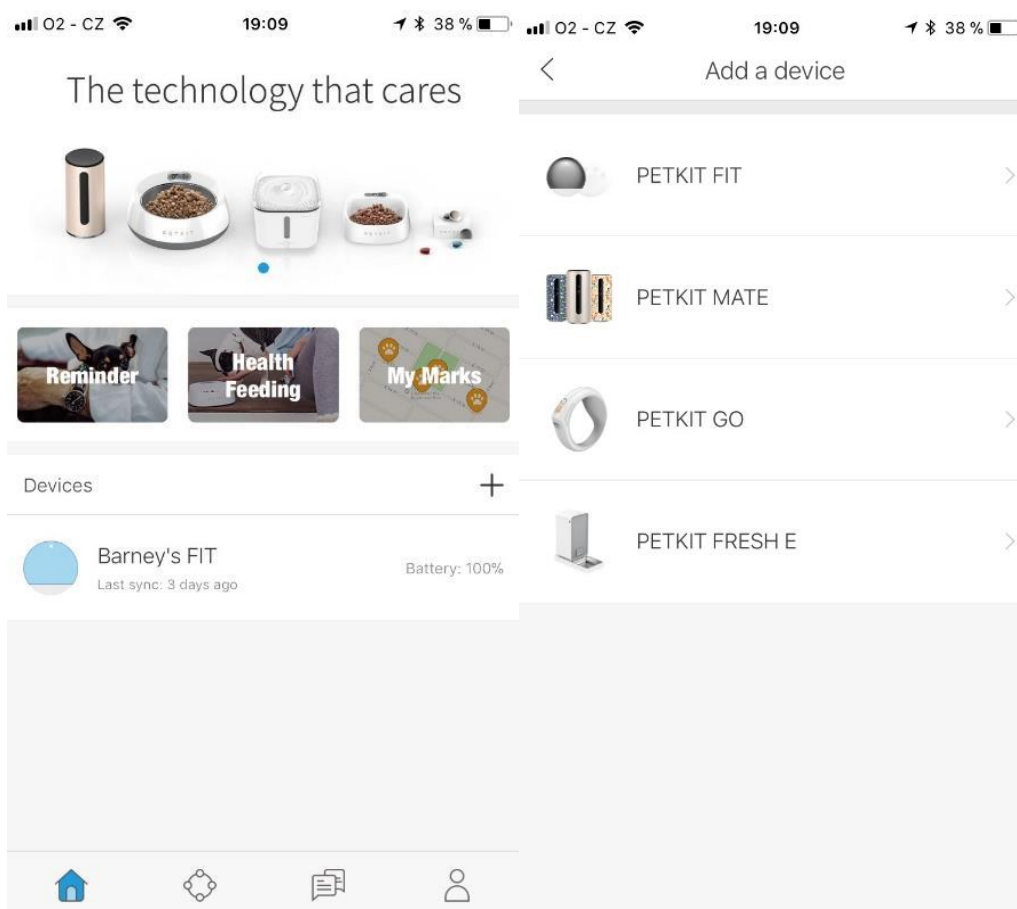
Príprava vodítka:

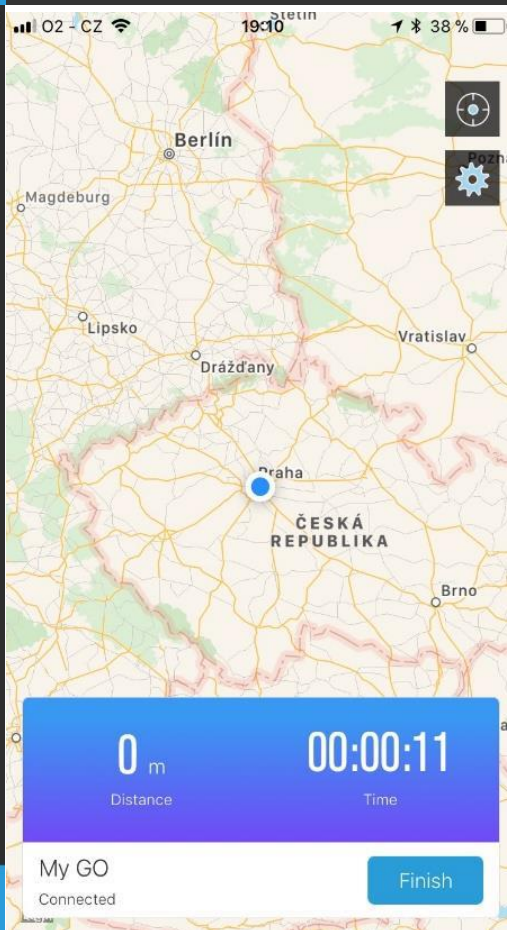
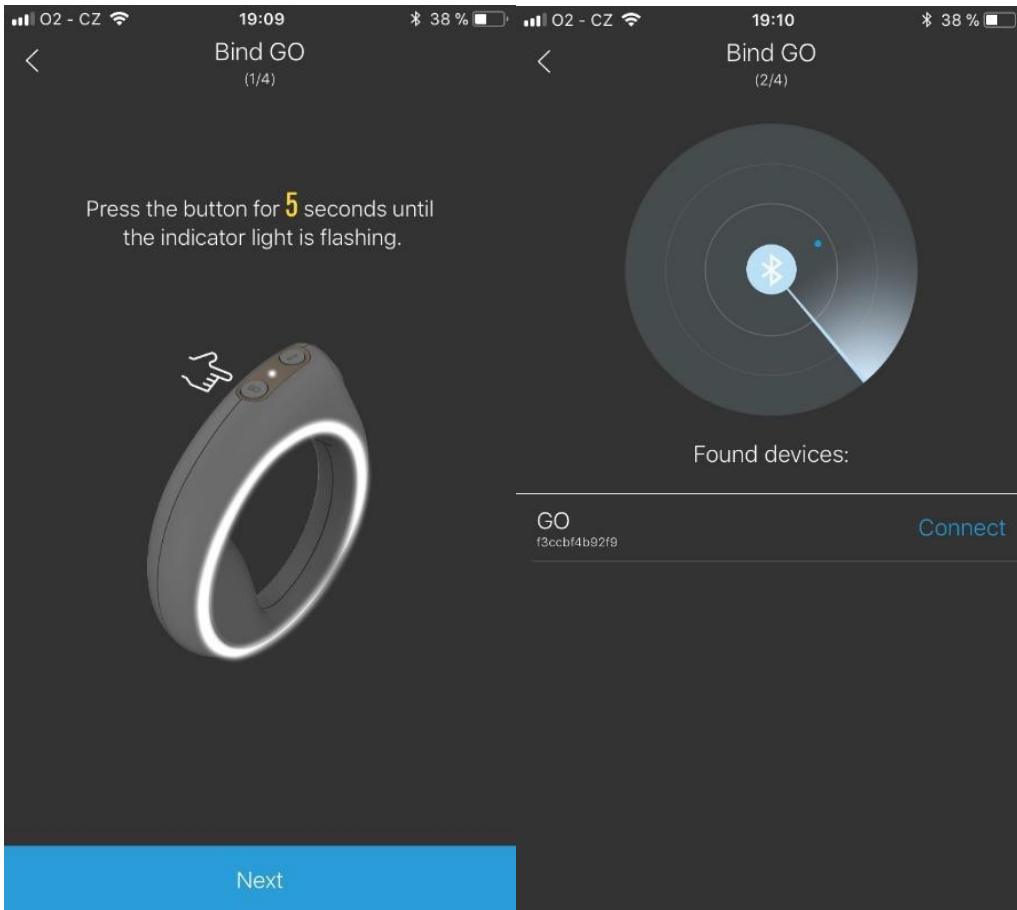
1. Vodítko nabite doplna pomocou priloženého USB káblu – pri nabíjaní svieti kontrolka pri tlačidlách a zároveň celé vodítko jemne svetelne pulzuje. Po dokončení nabíjania kontrolka zhasne.
2. Stiahnite si mobilnú aplikáciu **Petkit** (v angličtine)
3. Vytvorte si užívateľský profil a zadajte požadované informácie o vašom psovi

Prepojenie vodítka s aplikáciou

Po úspešnej inštalácii a prvotnom nastavení môžete vodítko prepojiť s aplikáciou. Zapnite Bluetooth a postupujte podľa návodu v aplikácii.

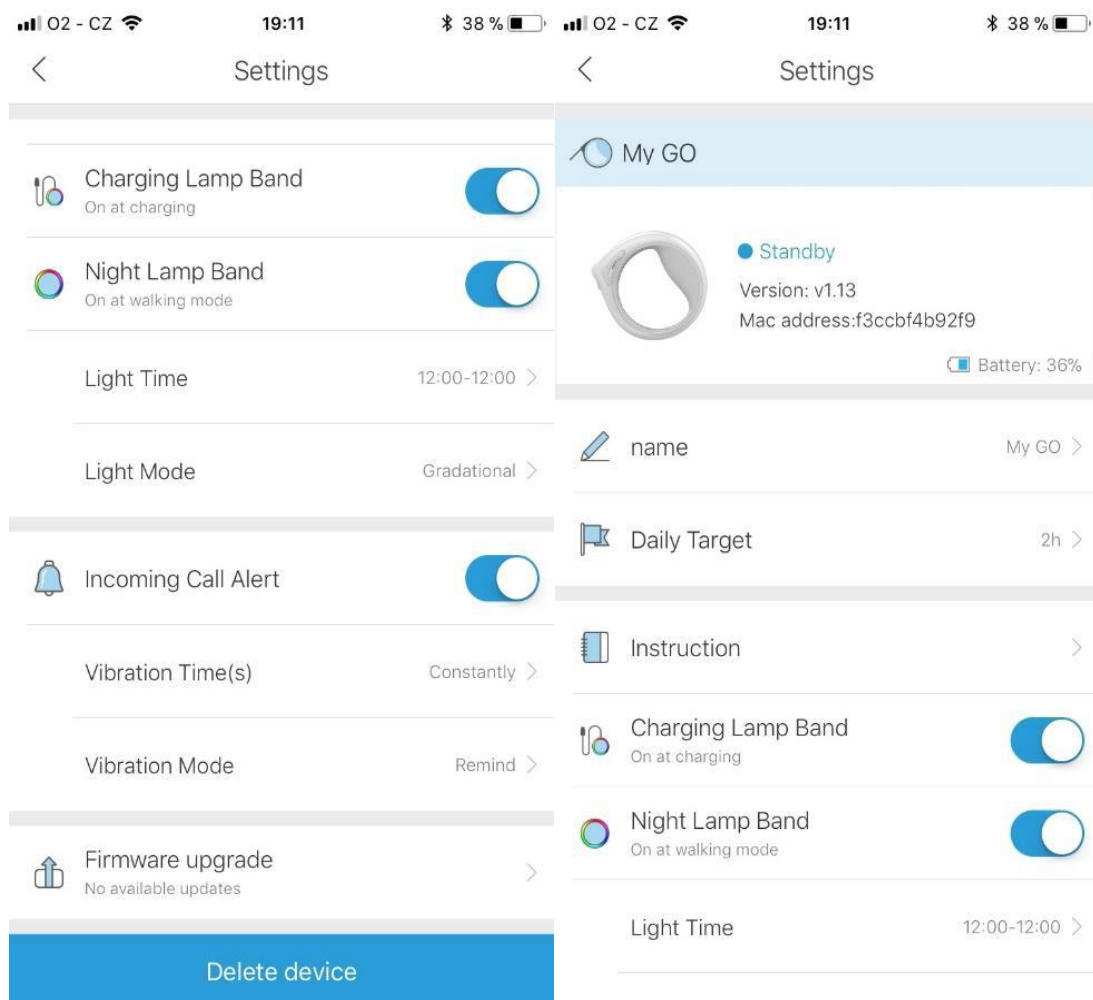
- Stlačte + pre pridanie zariadenia do aplikácie
- Vyberte Petkit GO
- Stlačte tlačidlo GO po dobu 5 sekúnd – kontrolka musí začať blikať = párovací režim
- Po vyhľadání vodítka stlačte CONNECT – pre pripojenie
- Po úspešnom spárovaní bude kontrolka už len svietiť (nie blikať)
- Teraz je vodítko pripravené na použitie





Nastavenie aplikácie:

V aplikácii si môžete nastaviť denný cieľ prechádzok, lampu, upozornenie na telefónny hovor, a pod. Popríklad môžete obojok z aplikácie odobrať, pokiaľ ho chcete spárovať s iným užívateľským účtom. Ďalej môžete kontrolovať stav batérie.



Venčenie:

Na začiatku prechádzky stlačte tlačidlo GO po dobu 2 sekúnd. Vodítko zavibruje a začína ukladať všetky dáta o prechádzke. Počas cesty môžete využiť lampu, ktorú spustíte pomocou krátkeho stlačenia tlačidla GO. Ďalším krátkym stlačením lampu vypnete. Pre ukončenie prechádzky opäť stlačte tlačidlo GO po dobu 2 sekúnd. Pokiaľ chcete využívať aj upozornenia na prichádzajúci hovor, je nutné, aby ste mali telefón v dosahu.

Zariadenie nie je vodeodolné, mali by ste ho teda udržiavať v suchu a nevystavovať zbytočne vlhkosti.

Na našom Youtube kanáli nájdete mnoho užitočných rád pre výcvik psa, či použitie a inštaláciu elektronických výcvikových pomôcok: www.youtube.com/elektroobojky

Prehlásenie o zhode, záručný a pozáručný servis

Prístroj bol schválený pre použitie v štátoch EÚ a je preto opatrený značkou CE. Všetka potrebná dokumentácia je dispozícií na webových stránkach dovozcu, na vyžiadanie u dovozcu a na predajni u dovozcu.

Na nasledujúcej adrese nájdete prehlásenie o zhode a aktuálny návod:

<https://www.elektricke-objky.sk/smart-voditka/petkit-go-smart-voditko-pre-psy-a-macky>

Zmeny technických parametrov, vlastností a tlačové chyby vyhradené.

Záručné a pozáručné opravy zabezpečuje dovozca:

Reedog s.r.o.

ID 2130, P. O. Box 901

911 01 Trenčín

Infolinka: +421 322 601 057

Email: info@elektricke-objky.sk