

Audio-Technica AT-LP60 Bluetooth

Jak nastavit přenos Bluetooth

Informace o párování

Před připojením k Bluetooth přijímači (sluchátkům, reproduktoru) je nutné gramofon se zařízením spárovat. Párování je nutné provést pouze před prvním připojením k danému zařízení s výjimkou těchto případů:

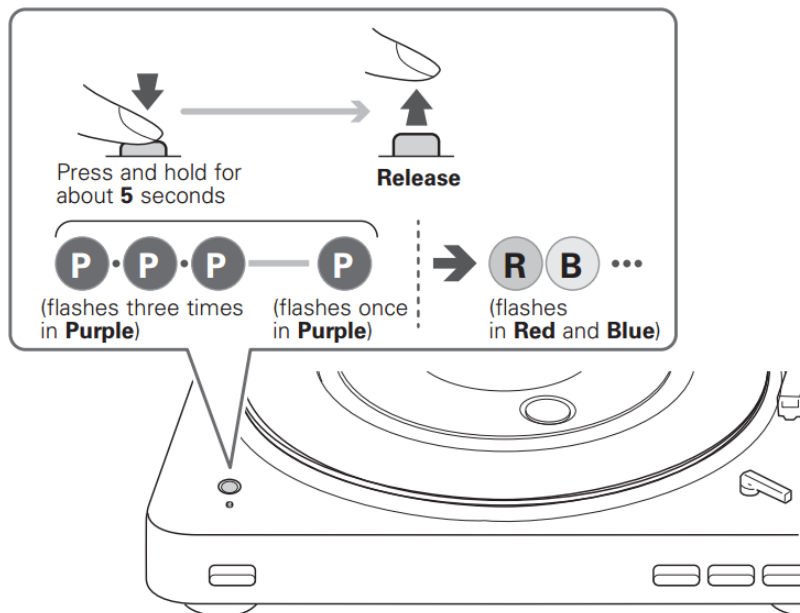
- gramofon byl odebrán ze seznamu spárovaných zařízení v Bluetooth přijímači
- gramofon se vrátil ze servisu a nachází se v továrním nastavení
- gramofon byl spárován s pěti nebo více zařízeními (přepisuje se vždy nejstarší spárovaný přístroj)

Jak gramofon spárovat

Předem si prostudujte také návod Bluetooth přijímače (sluchátek, reproduktorů).

Umístěte gramofon do vzdálenosti maximálně 1 m od párovaného zařízení.

1. Přepněte přijímač (sluchátka / reproduktor) do párovacího módu.
2. Stiskněte a držte tlačítko pro bezdrátové připojení na gramofonu (viz obrázek níže). Po dvou sekundách dioda vedle tlačítka zabliká 3x fialově. Stále držte tlačítko stisknuté, dokud neblikne dioda ještě jednou fialově (celkově asi 5 sekund). Dioda se rozbliká střídavě modře a červeně, což indikuje aktivní režim párování. Vyčkejte několik sekund.



3. Po několika sekundách dojde ke spárování obou zařízení. Dioda zůstane svítit modře.

Poznámka: Párovací režim zůstává aktivní 30 sekund. Pokud během této doby nedojde ke spárování, režim se automaticky ukončí a je nutné postupovat znovu od bodu 1.

