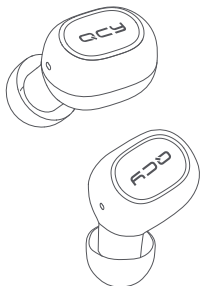


QCY



QCY-T2C
QCY-T2S
TWS Bluetooth sluchátka

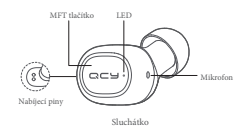


Official URL

Přehled

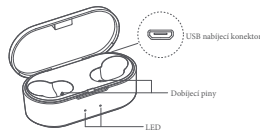
Volba silikonových nástavců

Nejprve zkoušejte střední velikost M, která sedí většině.



Nabíjecí piny

Sluchátko



Nabíjecí pouzdro

※ T2C obsahuje běžné nabíjecí pouzdro.

※ T2S obsahuje pouzdro s bezdrátovým nabíjením.

Jak párovat

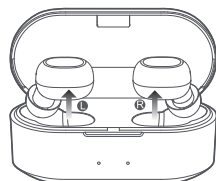
První párování:

- Sluchátka vyjměte z pouzdra a držte MFT tlačítko asi 1 s. Následně vraťte sluchátka do pouzdra. (Jde o aktivaci zcela nového produktu.) Znovu vytáhněte sluchátka z pouzdra.
- Z dostupných BT zařízení na telefonu vyberte QCY-T2C/S a klepněte pro spárování.

*Pokud se sluchátka automaticky po vytažení z pouzdra nezapnou, znovu je plně nabijte.

Připojení k jinému telefonu:

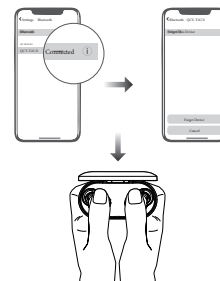
- Vypněte funkci Bluetooth na telefonu A - dojde k odpojení sluchátek od telefonu a jejich přepnutí do párovacího režimu.
 - Na telefonu B vyhledejte QCY-T2C/S a zvolte pro připojení.
- * Funkce Multi-point není k dispozici. Po vypnutí a zapnutí se sluchátka automaticky znovu připojí k telefonu B.



Reset sluchátek

Jak sluchátka v případě chyby připojení resetovat:

- Ve spárovaných BT zařízeních na telefonu vyberte QCY-T2C/S a zvolte Zrušit párování.
 - Vložte sluchátka do pouzdra a stiskněte na obou MFT tlačítko na cca 10 s dokud LED 3x neblikne červeně a bíle.
- *Po provedení Resetu je nutné sluchátka s telefonem znovu spárovat dle návodu.



Nošení sluchátek



- Natočte sluchátko správným směrem a vložte ho do ucha. Pohybem hlavy ověřte správnou fixaci.
- Pro lepší srozumitelnost během hovoru směřujte mikrofon přímo k ústům.

Telefonování skrze sluchátka

Sluchátka jsou připojena k telefonu. Pro přijetí hovoru stiskněte MFT tlačítko. V případě, že současně obdržíte další hovor, stiskněte znovu MFT tlačítko pro přepnutí mezi hovory (první hovor bude přidrženo). Dvojitým stisknutím MFT tlačítka přepnete mezi aktivním a čekajícím hovorem.

Jak druhý příchozí hovor ignorovat: Sluchátka jsou připojena k telefonu. Stiskněte MFT pro přijetí prvního hovoru. Pro odmítnutí druhého hovoru podržte MFT tlačítko.

Režim Mono

- Sluchátka vypněte, držte MFT tlačítko na jednom sluchátku cca 5 s pro aktivaci párovacího režimu (LED bliká červeně a bíle).
- Na telefonu vyhledejte QCY-T2C/S a připojte.
- Připojeno 1 sluchátko.

Nabíjení sluchátek

Pro nabíjení vložte sluchátka do pouzdra. LED na sluchátkách bude během nabíjení svítit červeně a po ukončení nabíjení se na minutu rozsvítí bile, než úplně zhasne.

Nabíjení pouzdra

Pouzdro nabíjejte USB kabelem. Během nabíjení bliká LED na pouzdře zeleně a po nabíti zůstane svítit zeleně.

Parametry

Model: In1852 Párovací jméno: QCY-T2C/S
Bluetooth: V5.0 Čas nabíjení: cca 2 h
Výdrž: cca 4 h
Dosah: cca 10 m (bez překážek)
Baterie: Li-ion, sluchátko 43 mAh, pouzdro 800 mAh
Vstupní napájení: 5 V, 800 mA
BT profily: HSP/HFP/A2DP/AVRCP

Ovládání funkcí

Funkce	Aktuální stav	Pokyn	LED	Oznámení
Zapnutí	Vypnuto	Držet MFT 1 s	LED svítí 1 s bíle	Power-on
	Nabíjení	Vytáhnout sluchátka z pouzdra	LED svítí 1 s bíle	Power-on
Vypnutí	Zapnuto	Držet MFT cca 3 s	LED svítí 2 s červeně	Power-on
		Vrátit sluchátka do pouzdra	LED svítí červeně	\
Mazání historie spárování	Nabíjení	Držet MFT cca 10 s	LED blikne 3x červeně a bíle	\
Přijetí / ukončení hovoru	Příchozí hovor / během volání	Stisknout MFT	\	tón
Ignorování hovoru	Příchozí hovor	Držet MFT cca 1 s	\	tón
Hlasový asistent	Pohotovostní režim	Držet MFT cca 1 s	\	tón
Vyp / zap mikrofon	Během hovoru	Dvojitý stisk MFT	\	tón
Pauza / play	Přehrávání hudby	1x stisk MFT	\	\
Změna skladby	Přehrávání hudby	2x stisk MFT na pravém sluchátku = vpřed 2x stisk MFT na levém sluchátku = vzad	\	\
Přepnout hovor do sluchátek	Hovor na telefonu	Držet MFT cca 1 s	\	\
Přepnout hovor na telefon	Hovor ve sluchátkách	Držet MFT cca 1 s	\	\

Záruční podmínky

Uznání záruky není možné v těchto případech:

- Poškození způsobené neautorizovanou montáží.
- Závidy způsobené pádem nebo namočením sluchátek.
- Závidy způsobené vyšší moci nebo způsobené běžným používáním a opotřebením.

Tipy

- Před prvním použitím sluchátek si pečlivě prostudujte návod k obsluze. Návod uschovejte.
- Před prvním použitím pouzdro se sluchátky plně nabijte.
- Pokud sluchátka déle než 2 týdny nepoužíváte, pravidelně je nabíjejte, aby nedošlo k poškození baterie.
- Používejte pouze nabíječky od renomovaných výrobců.
- V případě, že se nedáří sluchátka spárovat, postupujte dle návodu pro Reset (výše).

Upozornění

- Sluchátka nikdy nerozebírejte ani neopravujte. Hrozí jejich poškození a ztráta záruky.
- Nepoužívejte sluchátka v extrémních podmínkách (v mrazu ani nad 45°C).
- Nepoužívejte sluchátka během bouřky. Hrozí úraz elektrickým proudem.
- K čištění nepoužívejte žádné chemikálie.
- Pouzdro i sluchátka udržujte suchá.



MADE IN CHINA FCC ID: RDR-IN1852