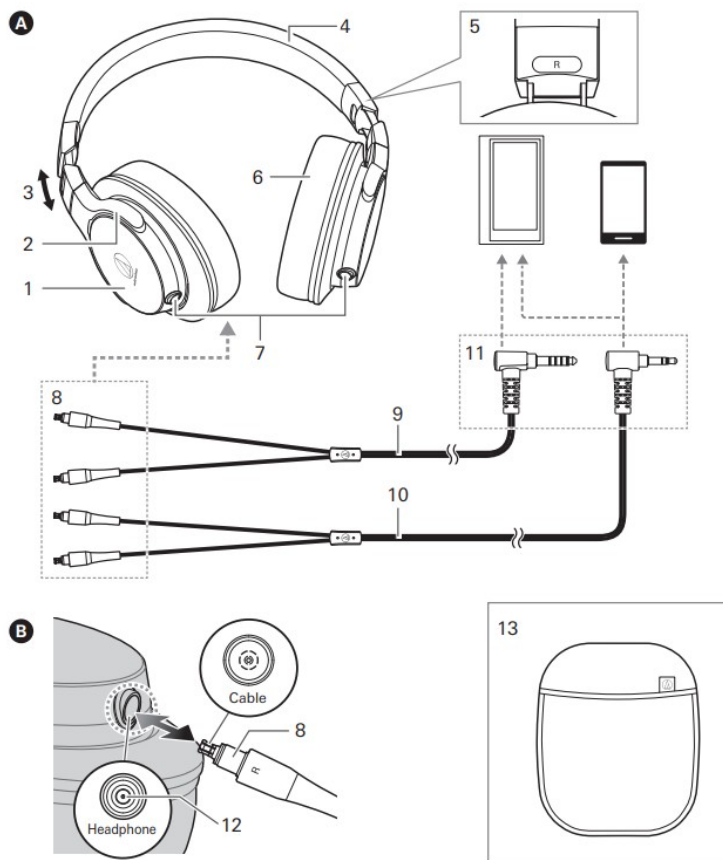


Audio-Technica ATH-MSR7b

Uživatelská příručka



■ Název části sluchátek

- 1 Mušle
- 2 Rameno
- 3 Posuvník
- 4 Čelenka
- 5 L/R (levý/pravý)
- 6 Náušník
- 7 Konektor A2DC
- 8 Zástrčka konektoru A2DC
- 9 Symetrický kabel (1,2 m (3,9') / 4,4 mm (0,17"))
Pozlacená symetrická zástrčka (5pólová / ve tvaru L))
- 10 Kabel (1,2 m (3,9') / 3,5 mm (1/8")) pozlacený stereofonní minizástrčka (ve tvaru L))
- 11 Vstupní zástrčka
- 12 Kolík
- 13 Pouzdro

■ Použití sluchátek A B

1. Připojte konektor kabelu ke konektoru sluchátek.
* Nepoužívejte jiný než dodaný odpojitelný kabel.
2. Snižte hlasitost na zařízení, které hodláte používat a poté připojte "vstupní zástrčku" ke konektoru sluchátek.
3. Nasad'te si náušníky na uši stranou označenou "L" na levé ucho a stranou označenou "R" na pravé ucho.
4. Zapněte zvukové zařízení a podle potřeby upravte hlasitost.
* Přečt'te si také uživatelskou příručku k audio zařízení.

■ O odpojitelném kabelu B

Kabel tohoto výrobku je odnímatelný. Pokud se objeví známky poškození, vyměňte kabel.

■ Jak vyměnit odpojitelný kabel

Odpojitelný konektor je velmi choulostivý. Táhněte pouze za něj nebo připojujte přímým pohybem, aby nedošlo k poruše.

- Jak odpojit kabel

Přidrž'te konektor a vytáhněte jej rovně ve směru znázorněného šipkou.

- Jak připojit kabel

Zapojte levý konektor nebo pravý konektor podle obrázku jak je znázorněno na obrázku. Konektor zasunujte tak dlouho, dokud nezacvakne.