

# charli chair

## dětská koupací židlička 2v1



## Návod k použití

**Před montáží a použitím si přečtěte následující pokyny. Návod si uschovejte pro budoucí použití.**

PŘED POUŽITÍM TOHOTO VÝROBKU SI PŘEČTETE INSTUKCE  
A VŽDY DODRŽUJTE BEZPEČNOSTNÍ POKYNY A VAROVÁNÍ.  
USCHOVEJTE PROSÍM TYTO POKYNY PRO BUDOUCÍ POUŽITÍ.

## **VAROVÁNÍ**

**NENECHÁVEJTE DÍTĚ NA ŽIDLI BEZ  
DOZORU, hrozí nebezpečí utonutí. Toto  
NENÍ bezpečnostní zařízení. VŽDY  
mějte dítě na dosah ruky.  
NIKDY nenechávejte dítě  
bez dozoru dospělé osoby.**

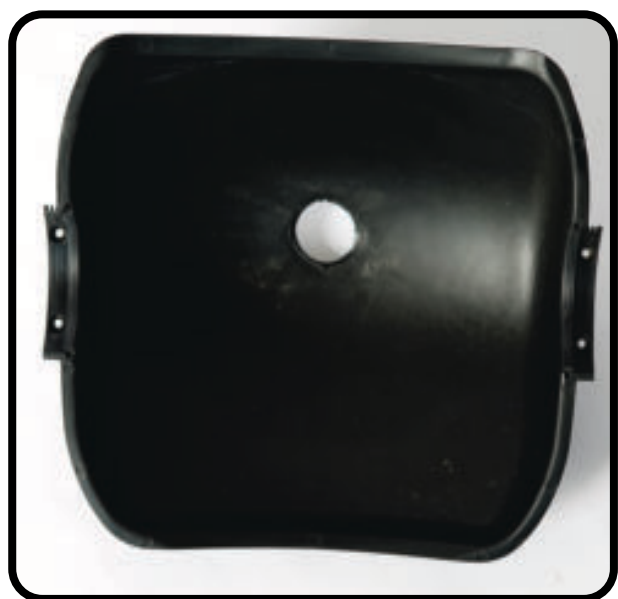


# díly

**DŮLEŽITÉ:** Než začnete s montáží zkontrolujte, že máte všechny díly zobrazené na této stránce. Pokud vám nějaké díly chybí, NEVRACEJTE tento produkt do obchodu a kontaktujte nejprve prodejce.

**Potřebné nářadí k montáži:** křížový šroubovák (není součástí balení)

Upozorňujeme, že toto je rozpis všech kusů, většina z nich je již předem sestavena.



PŘED POUŽITÍM TOHOTO VÝROBKU SI PŘEČTETE INSTUKCE A VŽDY DODRŽUJTE BEZPEČNOSTNÍ POKYNY A VAROVÁNÍ. USCHOVEJTE PROSÍM TYTO POKYNY PRO BUDOUCÍ POUŽITÍ.



# VAROVÁNÍ



- Zabraňte vážnému zranění nebo fatálním následkům pádem nebo vyklouznutím.
- VŽDY zajistěte dítě pomocí systému bezpečnostních pásů v oblasti pasu, rozkroku a ramen. Dítě by mělo být v dětské židličce po celou dobu zajištěno systémem bezpečnostních pásů.
- NIKDY nedovolte dítěti používat opěrku nohou k vylézání ze sedačky.
- Řiďte se pokyny výrobce.
- Nenechávejte děti bez dozoru. NIKDY nedovolte jiným dětem, aby nahrazovaly dohled dospělých.
- Není bezpečné používat jiné příslušenství, než které je dodáváno v balení. Nikdy výrobek žádným způsobem neupravujte. Nedodržení pokynů může ohrozit dítě nebo dohlížející osobu a zneplatnit záruku na produkt.
- Sedačka je vhodná pro novorozence a děti do 17 kg. Výrobek se stane nestabilním, pokud bude překročena maximální nosnost doporučená výrobcem.
- Máte-li jakékoli pochybnosti o dalším bezpečném používání vašeho výrobku nebo pokud by některá část spadla, přestaňte výrobek používat a co nejdříve kontaktujte prodejce či dovozce.
- Před vložením dítěte do produktu proveďte všechna nastavení polohy a ujistěte se, že jsou bezpečně upevněny.
- NIKDY nepokládejte výrobek na šikmou či nestabilní plochu, pouze na rovnou plochu.
- Pokud produkt nepoužíváte, odpojte popruhy od bederních popruhů a/nebo přezky. Nikdy nenechávejte popruhy připojené, pokud nejsou na židli připevněny k dítěti.
- Popruhy mohou tvořit smyčky, které mohou představovat nebezpečí uškrcení.
- Abyste předešli vážnému zranění, vždy používejte k zajištění dítěte přiložené bezpečnostní pásy (upravte pásy podle velikosti těla vašeho dítěte).
- Židlička a její části se nesmí používat v blízkosti otevřeného ohně nebo jiného zdroje plamene. Umístěte výrobek tak, aby bylo dítě daleko od nebezpečí, jako je elektrické vedení, zdroje tepla a plameny.
- Nenechávejte vysokou židli vystavenou slunečnímu záření po dlouhou dobu. Před posazením dítěte zkontrolujte pohmatem teplotu.



# VAROVÁNÍ

## Důležitá upozornění!



**NIKDY** neumísťujte dítě do sedačky přímo pod sprchovou hlavici nebo tekoucí vodu. **VŽDY** nejprve otestujte teplotu vody na vlastní části těla!



**Nenastavujte** polohu sedadla nebo výšku židličky s dítětem v sedačce!  
**Hrozí** nebezpečí převrácení nebo pádu.



**NIKDY** nezvedejte nebo nepřemisťujte produkt, pokud je dítě v sedačce.  
**Hrozí** nebezpečí pádu či převrácení.

# montáž

Vezměte prosím na vědomí, že většina kroků může být již předmontovaná. Toto je návod, pokud potřebujete vše znovu sestavit.

## 1

Nasuňte části ve tvaru písmen H (obrázek 2) na dva výstupky na základně ve tvaru písmene U (obrázek 1).



obrázek 1



obrázek 2

## 2

Zatlačte na tlačítka a nasuňte část ve tvaru písmene H (obrázek 2) na základnu ve tvaru U (obrázek 1). Posouvejte ji na místo, dokud se tlačítko nevysune z otvoru stejně jako je naznačeno na obrázku 4. Výsledkem tohoto kroku je obrázek 3.



obrázek 3



obrázek 4

## 3

Umístěte vaničku (Obrázek 6) na zadní stranu sedací části (Obrázek 5). Upravte tak, aby výpustný otvor vaničky byl zarovnan výpustným s otvorem sedací části zobrazeným na obrázku 5.



obrázek 5



obrázek 6

## 4

Pomocí dodaného imbusového klíče zašroubujte dva šrouby na obě strany černé vaničky.

## 5

Našroubujte uzávěr na dno vaničky. Výsledkem kroku 4 a 5 je obrázek 7.



obrázek 7

# používání postroje/pásů

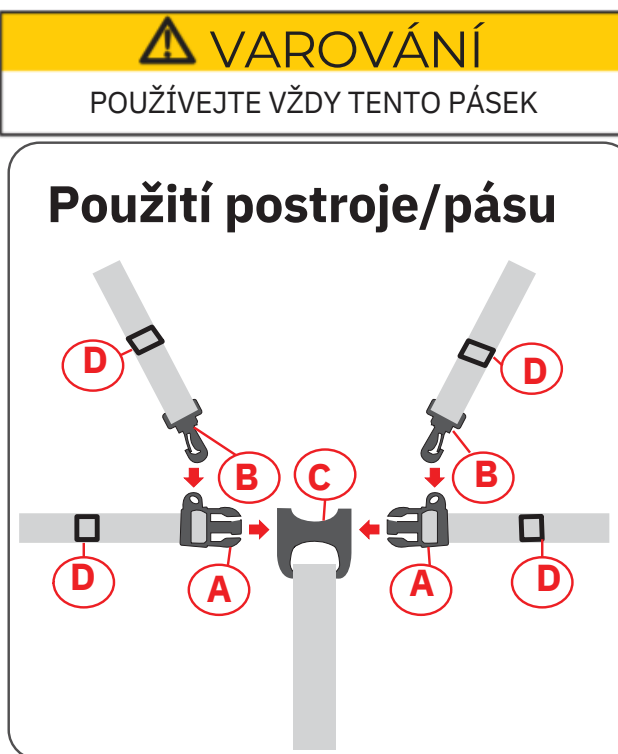


## VAROVÁNÍ



- VŽDY zajistěte dítě pomocí zádržného systému pasu, rozkroku a ramenního pásu. Dítě by mělo být v židličce vždy zajištěno bezpečnostními pásy.
- NIKDY nedovolte dítěti používat opěrku nohou k vylézání nebo vylézání vysoké stoličky.

- A** Spona a držák bederního pásu
- B** Konektor ramenního pásu
- C** Pouzdro spony
- D** Posouvače pásů



K připoutání vašeho dítěte je k dispozici pětibodový pás. Abyste zajistili své dítě v postroji, pečlivě dodržujte níže uvedené kroky.

- Ujistěte se, že je konektor (B) připojen k držáku s hroty přezky na bederních popruzích (A)
- Zatlačte přezku (A) do pouzdra přezky (C), dokud hroty přezky nezapadnou na místo.
- Opatrně upravte postroj zatažením za jezdec (D), dokud nedosáhnete požadované velikosti v břišních a ramenních popruzích. Při změně polohy sedu u dítěte vždy upravte postroj.
- Chcete-li dítě vyjmout, uvolněte přezku stisknutím horního a spodního hrotu, sejměte ramenní popruhy a zvedněte dítě ze židličky.



## VAROVÁNÍ

KDYŽ NEPOUŽÍVÁTE, ODPOJTE RAMENNÍ POPRUHY OD PÁSOVÉHO POPRUHU A/NEBO PŘEZKY



# používání sedačky

- VŽDY používejte otvory pásů ve stejné výšce pro obě strany ramenních pásů.
- U novorozenců používejte spodní polohu výšky popruhů ramen.
- Po použití židličky doporučujeme odstranit popruhy a pásy vyčistit. Pro sundání pásů, prostrčte poutko popruhu zpět skrz otvor.
- Při výměně pětibodového pásu zatlačte poutko popruhu k sobě a protlačte otvorem na jeho straně.
- Zkontrolujte poutka pásů a ujistěte se, že jsou poutka naplocho na zadní straně židličky stejně jako na obrázku 9.
- Před použitím zatáhněte za pásy, abyste se ujistili, že jsou bezpečně umístěny.



OBRÁZEK 8



OBRÁZEK 9



OBRÁZEK 10



# používání sedačky

Chcete-li nastavit polohu naklonění, nejprve se ujistěte, že dítě není umístěno v židličce:

- Otočte seřizovacím šroubem proti směru hodinových ručiček, jako na obrázku 11.
- Zatlačte sedací část nahoru nebo dolů podle požadované polohy. Sedačka má 2 polohy.
- Pro stabilizaci polohy otáčejte šroubem ve směru hodinových ručiček, jako na obrázku 12. Tlakem dolů vyzkoušejte a ujistěte se, že je sedačka bezpečná.

Pro nastavení výšky se nejprve ujistěte, že dítě není umístěno v židličce:

- Stiskněte tlačítka umístěná na obou stranách části nožiček (viz obrázek 13) a posuňte sedadlo nahoru nebo dolů podle požadované výšky.
- Židlička má 3 výšková nastavení.
- Aby bylo zajištěno bezpečné a stabilní sezení, měli byste slyšet a vidět cvaknutí tlačítka ven z otvorů na obou stranách. Lehce se tlakem dolů ujistěte, že je židlička správně a pevně zajištěná.



OBRÁZEK 11



OBRÁZEK 12



OBRÁZEK 13

# péče a údržba

- Židličku s připevněnými popruhy a pásy lze mýt měkkým vlhkým hadříkem s jemným mýdlovým prostředkem. Nepoužívejte bělidlo. Nepoužívejte drsné nebo abrazivní čisticí prostředky, které mohou produkt poškrábat. Opláchněte vodou, abyste odstranili zbytky čisticích prostředků a následně osušte.
- Pravidelně kontrolujte výrobek, zda nemá uvolněné šrouby, opotřebované díly, roztrhaný materiál nebo švy. Vyměňte nebo opravte díly podle potřeby. Nadměrné vystavení slunci nebo teple může způsobit vyblednutí, zežloutnutí nebo deformaci dílů, toto není důvod k reklamaci.
- Pravidelně čistěte všechny plastové části nožiček vlhkým hadříkem. Nepoužívejte rozpouštědlo nebo podobné čisticí prostředky.
- Všechny kovové části uchovávejte v suchu, aby se zabránilo korozi.
- Udržujte pohyblivé části čisté (seřizovací mechanismy, zajišťovací mechanismy, hlavice, atd) a bez prachu a písku a v případě potřeby namažte všechny kovové pohyblivé části lehkým strojním olejem.
- Pravidelně kontrolujte dotažení všech matic a šroubů a v případě potřeby je dotáhněte. Zkontrolujte všechny kryty, zda nejsou šrouby a ostré hrany, a v případě potřeby je vyměňte. V případě potřeby vyměňte v souladu s pokyny výrobce.
- NEMYJTE žádnou z částí v myčce nebo pračce.
- Popruhy a přezky zádržného systému čistěte měkkým hadříkem s teplou vodou a jemným mýdlem. Opláchněte a osušte.
- Po použití židličky vždy všechny části očistěte měkkým hadříkem s použitím teplé vody a jemného mýdla. Opláchněte a osušte. Lze použít i jemné dezinfekční ubrousky.
- Při skladování uchovávejte v suchu a ve vzduchotěsném sáčku, aby se zabránilo tvorbě plísní a korozi.
- Židličku pravidelně (alespoň měsíčně) rozdělte na jednotlivé díly, abyste ji řádně umyli a zabránili usazování nečistot a plísní.
- Používejte přiložené náradí.



# charli chair

**dětská koupací židlička 2v1**



ABY VÁM KOUPACÍ ŽIDLÍČKA 2V1 DLOUHO A BEZPEČNĚ SLOUŽILA,  
DODRŽUJTE VEŠKERÁ DOPORUČENÍ UVÁDĚNÁ V NÁVODU A  
DOPORUČENÍ VÝROBCE. V PŘÍPADĚ DOTAZŮ SE NEVÁHEJTE  
OBRÁTIT NA PRODEJCE ČI DISTRIBUTORA.

# charli chair

## kontakty

### Výrobce:

- Charlichair Pty Ltd, Unit 23/62 Newton Rd, Wetherill Park NSW 2164, Austrálie

### Dovozce a distributor pro ČR a SR

- mimmo s.r.o., Lípová 472/10, Praha 2, ČR;
- info@mimmo.cz;
- www.mimmo.cz; www.mimmo.sk



**CZ NÁVOD KE STAŽENÍ**



**SK NÁVOD NA STIAHNUTIE**