

UŽIVATELSKÝ MANUÁL

DÁVKOVAČ KRMIVA PETWANT F5

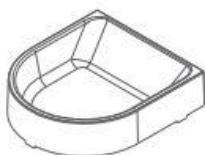
Před použitím tohoto produktu si přečtěte všechny níže uvedené pokyny. Neprovádějte žádné změny ani nevytvářejte nastavení, která nejsou popsána v této příručce. Pokud je způsobena fyzická újma, ztráta dat, nebo poškození způsobena nedodržením pokynu, záruka se nevztahuje.

- Na horní část výrobku nic nepokládejte
- Nevystavujte výrobek teplotám nižším než 20°C
- Před použitím zajistěte, aby byl balíček s vysoušedlem neporušený, aby nedošlo k jeho smíchání s krmivem
- Výrobek pojme pouze suché krmivo pro domácí zvířata s velikostí od 5 do 20 mm
- Aby nedošlo k úrazu elektrickým proudem, nepokládejte napájecí kabel ani zástrčku do vody, nebo jiných kapalin. Používejte pouze napájecí kabel doporučený nebo prodávaný výrobcem produktu.

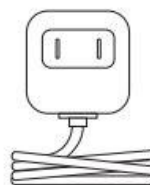
OBSAH BALENÍ



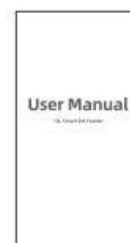
Dávkovač Petwant



Nerezová miska na krmivo

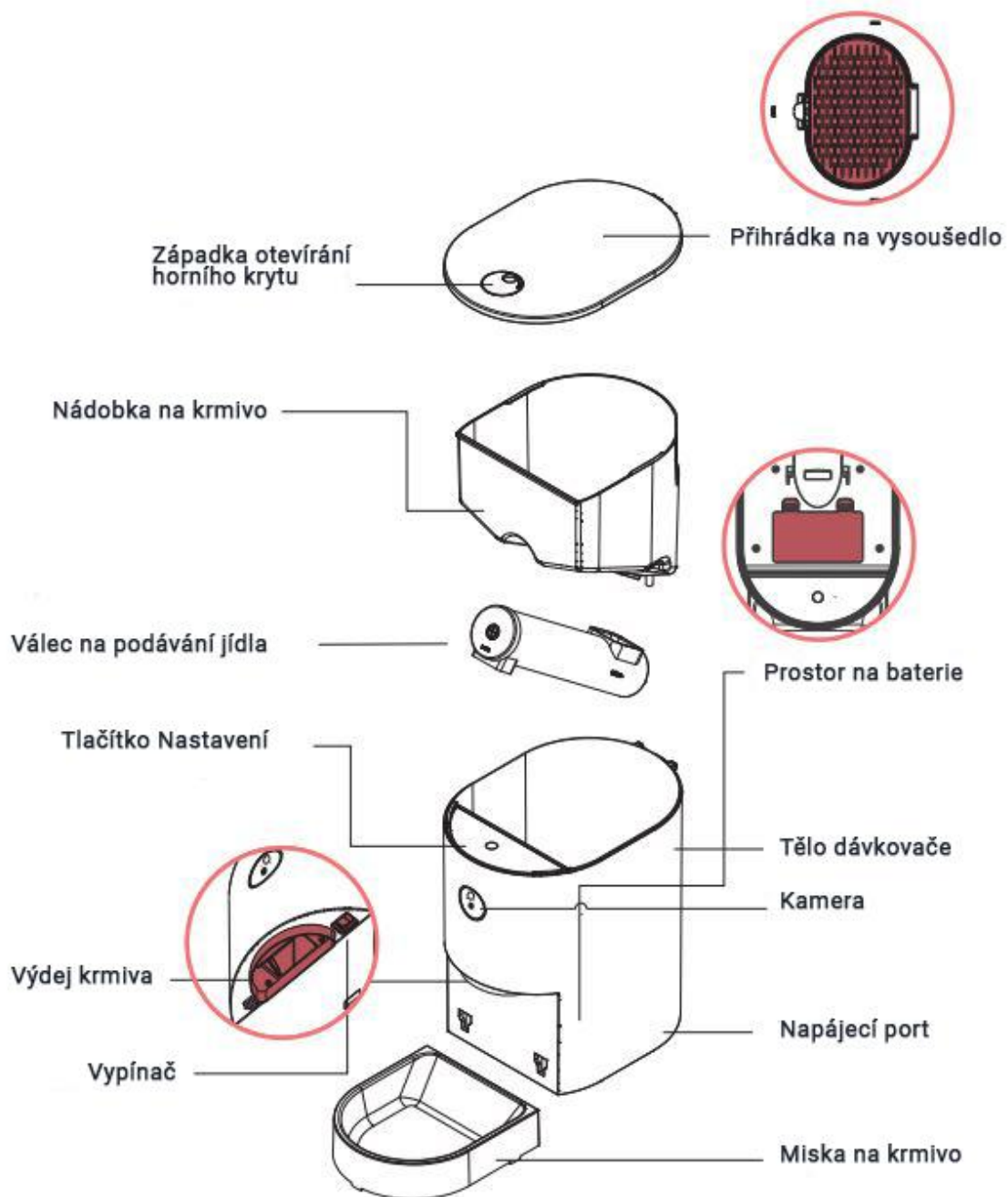


Napájecí adaptér



Návod

POPIS PRODUKTU



VYČISTĚTE DÁVKOVAČ

- Vypněte a odpojte
- K jemnému otření použijte měkký hadřík s trochou pěny
- Zásobník na krmivo a miska na krmivo jsou odnímatelné pro mytí
- Nádobu na krmivo před montáží vysušte

Před použitím zkontrolujte

- Abyste se vyhnuli jakémukoli výpadku napájení, nainstalujte před instalací baterie velikosti typu 4D
- Pro nastavení úvodního výdeje potravin stiskněte dvakrát tlačítko SET
- Rychle zkontrolujte stav indikátoru, ujistěte se, že indikátor pomalu bliká (stiskněte a podržte tlačítko SET po dobu 3s, pokud indikátor spojení trvale svítí)

APLIKACE PETWANT

- Stáhněte si aplikace Smart Life přes App Store, nebo Google Play Store
- Před konfigurací s vaším dávkovačem pro domácí zvířata prosím povolte veškerý přístup k poloze/sítí/oznámení
- Přihlaste se, nebo si zaregistrujte svůj účet



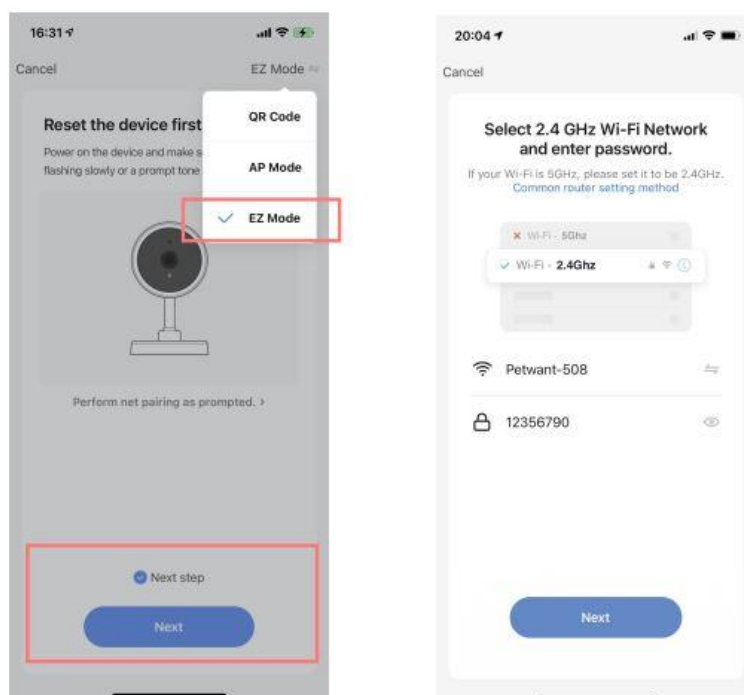
Nakonfigurujte si chytré krmítko pro domácí mazlíčky - EZ MODE

1. Klikněte na PŘIDAT zařízení a v kategorii malých domácích spotřebičů vyberte dávkovač pro domácí zvířata s kamerou / wi-fi.

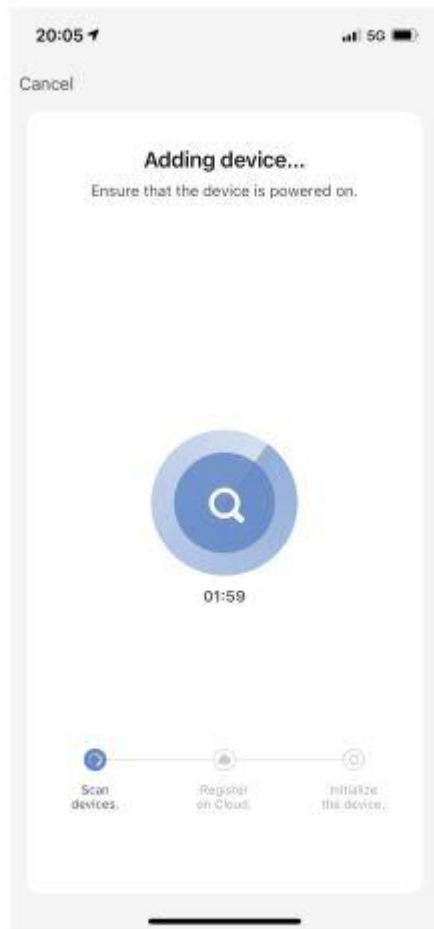


2. Klikněte na tlačítko přepnutí režimu v pravém horním rohu a poté klikněte na další

3. Ujistěte se, že jste zadali správné heslo a aktuální frekvence Wifi 2,4 GHz.



4. Dokončení konfigurace zabere 2 minuty.



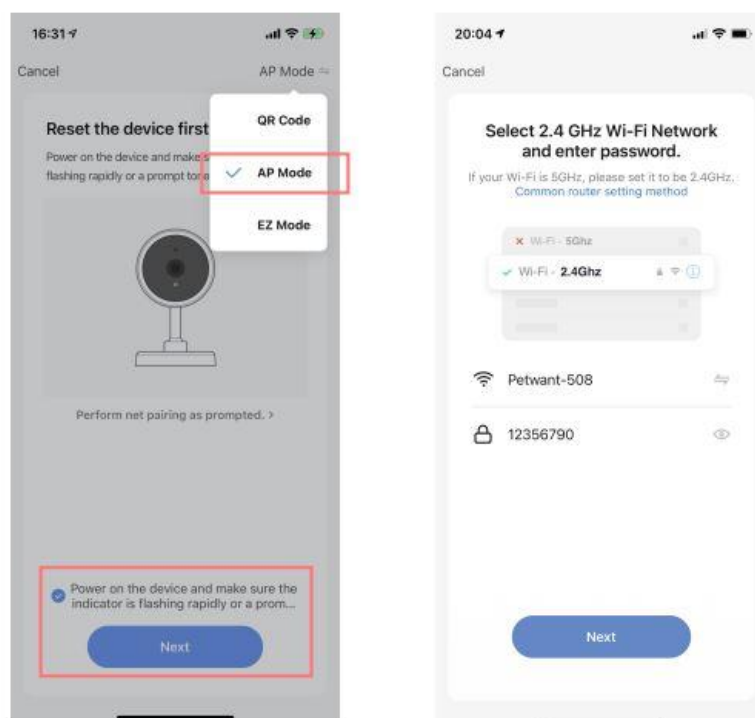
Nakonfigurujte si chytré krmítko pro domácí mazlíčky - AP MODE

1. Klikněte na PŘIDAT zařízení a v kategorii malých domácích spotřebičů vyberte dávkovač pro domácí zvířata s kamerou / wi-fi.



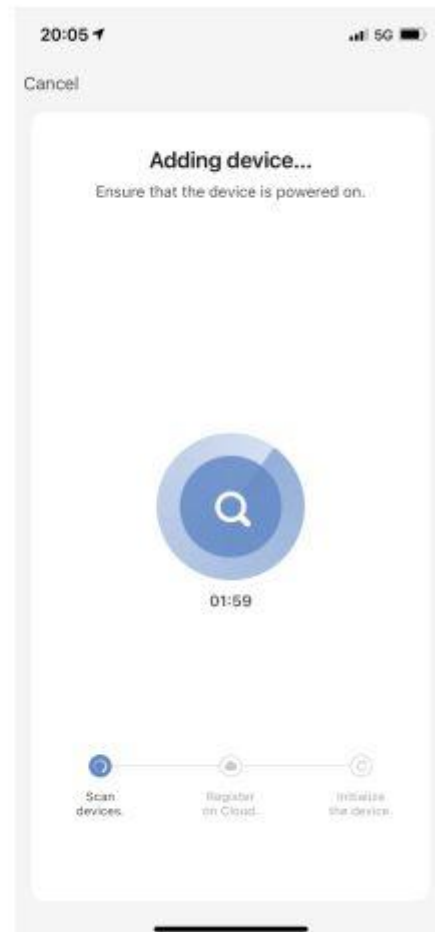
2. Na pravé horní stránce přepněte do režimu AP, klikněte na zapnout .. prom a poté klikněte na Další.

3. Ujistěte se, že jste zadali správné heslo a aktuální frekvence Wifi je 2,4, GHz.



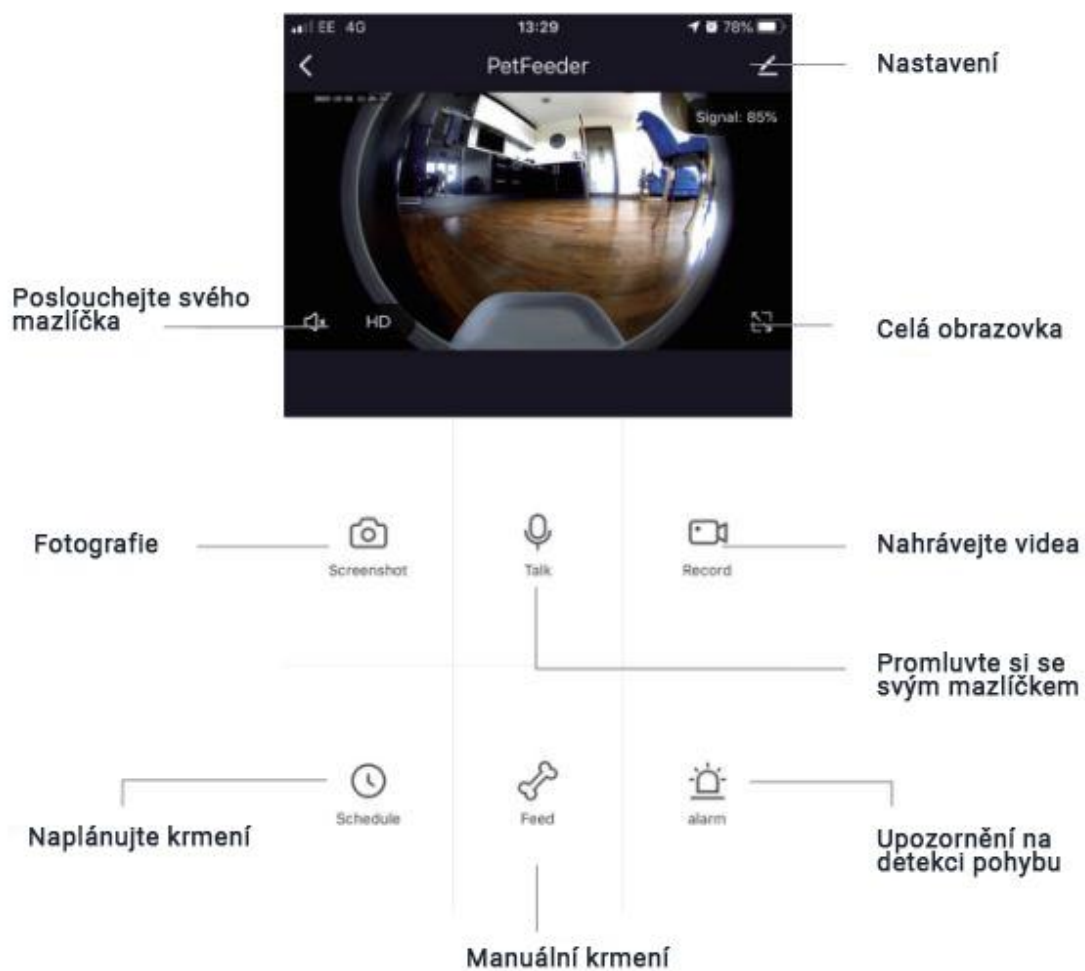
4. Přejděte na připojení hotspotu smartlife-xxxx AP prostřednictvím stránky WLAN

5. Zpět na stránku připojení v APP po připojení k hotspotu AP



6. Dokončení konfigurace stráví 1–2 minuty

FUNKCE DÁVKOVAČE



Poznámka: V továrním nastavení je jednosměrné mluvení. Pokud potřebujete obousměrný hovor, klikněte na tlačítko a změňte jej v základních funkcích.

Naprogramované plány krmení:

Kliknutím na tlačítko Naplánovat krmení, můžete nastavit různé doby krmení a velikost porcí. Můžete nastavit až 4 jídla a 20 porcí na jedno jídlo. V přehledu všech časů krmení můžete jednoduše aktivovat, nebo deaktivovat jednotlivé doby krmení.

Okamžité krmení:

1. Stiskněte ruční krmení a vyberte počet porcí
2. Stisknutím krátkého záznamu můžete nahrát 10 s zvukovou zprávu. Hraje v čase krmení, aby upoutalo pozornost vašeho mazlíčka

Detekce pohybu:

Pod alarmem můžete aktivovat detekci pohybu na vaši kameře a přijímat oznámení, když se váš mazlíček přiblíží k dávkovači

Další nastavení:

K dalším funkcím se dostanete v nabídce nastavení:

- Kontrola stavu dávkovače
- Aktivace a deaktivace detekce pohybu
- Sdílení zařízení s ostatními
- Nastavení jednosměrného, nebo obousměrného zvuku
- Odebrat zařízení

TECHNICKÉ PARAMETRY:

Velikost produktu: 35,9 x 25 x 37,7 cm

Velikost produktu s miskou: 53,9 x 25 x 37,8 cm

Kapacita zásobníku na krmivo: 1,5 l

Kapacita dávkovače: 10 l

Čistá hmotnost: 4,4 kg

Materiál: ABS

Fotoaparát: 215° široký úhel

Úroveň ochrany: IP65

Velikost jídla 5 - 20 mm

Max jídla: 4 jídla denně

Maximální porce: 20 porcí na jídlo

1 porce váhy: 20 g

Napájení: DC 5V 2A

Baterie: 4x D baterie

Vysoušedlo: Doporučujeme vyměnit 1x za měsíc

Použijte teplotu prostředí: 0 - 40°C

Hlasový záznam: 10 s