

BALL TRAINER PRO LABDAKILÖVŐ

Kérjük, használat előtt figyelmesen olvassa el ezt a kézikönyvet.

BIZTONSÁG

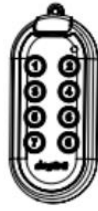
Kérjük, olvassa el a Dogtra összes biztonsági és termékinformációit, mielőtt használná a labdadobálót. Ezen biztonsági utasítások be nem tartása sérülést okozhat Önnek, kutyájának és másoknak, vagy károsíthatja a terméket.

A Dogtra termékét csak kutyája kiképzésére és oktatására szabad használni. Mindig felügyelje kutyáját a termék használata során. Soha ne működtesse a labdabetét, ha fennáll annak a veszélye, hogy a labda eltalálhatja Önt vagy bárki mását. A Dogtra termékek különféle edzési módszerekkel használhatók. Emellett minden kutya eltérően reagálhat a képzési módszerekre és a Dogtra termékekre.

Csak a Dogtra által jóváhagyott vagy hasonló szerkezetű és méretű (6,6 cm) labdákat használjon. Ne használjon kemény golyókat, kisebb golyókat, puha labdákat, kiálló részekkel, nyílásokkal, lyukakkal, hevederrel ellátott labdákat vagy más tárgyakat, mivel ezek súlyos sérüléseket okozhatnak Önnek és kutyájának. A labdák behelyezésekor vagy kivételekor ügyeljen arra, hogy ne csípje be az ujjait vagy a kezét. Ne dobálja a labdákat a labdadobóból közvetlenül a kutya szájába, mert ez fulladást okozhat. Ne használja a Dogtra labdadobálót agresszív kutyáknál, mivel ezek a kutyák kiszámíthatatlanul reagálhatnak és sérülést okozhat emberekben vagy más kutyákban. A Dogtra termékek nem játékok. Felnöttek felügyelete és nagy odafigyelés szükséges, ha a Dogtra termékeket gyermekek vagy gyermekek közelében használják.



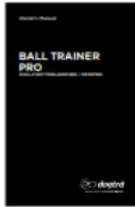
Receiver



Transmitter



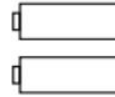
Battery Charger



Owner's Manual



Belt Clip



Two AAA 1.5V
Alkaline Batteries (Transmitter)



2 Balls

* The diagrams and representations in the manual may differ slightly from the actual product depending on the model type.

LEGFŐBB FUNKCIÓK

- Kétfunkciós labdadobáló
- A tárbba legfeljebb 3 labda fér el
- Hordozható méret, pánttal
- Adónként legfeljebb 8 vevő
- 2x AAA elem az adóhoz
- A kilövő 2 órás gyorsöltése
- Akkumulátor állapotát jelző LED





A Ball Trainer Pro egy egyedülálló kétfunkciós labdadobáló, amely kilövi vagy kigurítja a labdákat. Hatótávolsága akár 100 méter, a labdákat pedig akár 2 láb magasra is kidobhatja. Egy távvezérlővel akár nyolc kilövőt is vezérelhet. A vezérlőkészülék 2db cserélhető AAA 1,5V alkáli elemmel lett felszerelve, míg maga a labdadobó egy újratölthető lítium-polimer elemmel rendelkezik. A készüléket alkalmas beltéri és kültéri használatra is.

A labdadobáló bekapcsolása

Nyomja meg és tartsa lenyomva a be-/kikapcsoló gombot a labdadobó tetején, amíg a LED zöldre nem vált. A labdadobó akkor lesz használatra kész, ha a LED 5 másodpercenként felvillan.

A labdadobáló kikapcsolása

Nyomja meg és tartsa lenyomva a be-/kikapcsoló gombot a labdadobó tetején, amíg a labdadobó LED pirosra nem vált.

Az akkumulátor energiatakarékossága érdekében a BALL TRAINER PRO vevőegysége 3 óra elteltével kikapcsol, amennyiben nem használja a készüléket.



ÜZEMMÓDOK ÁTKAPCSOLÁSA

A labdakilövés/labdagurítás mód kapcsolója a labdadobó tetején található. Attól függően, hogy melyik módot szeretné használni, állítsa a kapcsolót a kiválasztott mód helyzetébe.



A használható labdák mérete 6,6 cm. Ne dobálja a labdákat a labdadobóból közvetlenül a kutya szájába, mert ez fulladást okozhat.

A LABDÁK KILÖVÉSE



Állítsa az üzemmód kapcsolót a kiválasztott módra.



Helyezze a labdát a labdakilövő tetejére.



Nyomja a labdát a kilövő üregbe, amíg kattánást nem hall.



A labdát csak egyszer lehet kilőni. A következő akcióhoz egy másik labdát kell behelyeznie.

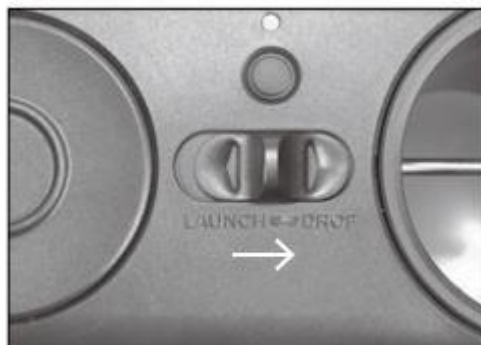
A LABDÁK KIGURÍTÁSA



Több labdát is behelyezhet az üregbe.



Akár 3 labda is elfér a tárban.



Állítsa az üzemmódkapcsolót a kiválasztott módra.



A labda a dobógép alján fog kiesni.

A LABDADOBÓ LED DIÓDÁJA

Amennyiben a vevőkészülék bekapcsolt állapotban van, a LED 5 másodpercenként felvillan.

A LED dióda színe jelzi az akkumulátor élettartamát:

Zöld = az akkumulátor teljesen feltöltve

Sárga = közepes töltöttség

Piros = újratöltés szükséges

Ha a labdadobáló egységet akkor használja, amikor a LED jelzőfény pirosan világít, megtörténhet, hogy az automatikusan kikapcsol.



TÖLTÉS

A BALL TRAINER PRO vevőegység lítium-polimer akkumulátort használ:

1. Az első használat előtt töltsse fel a készüléket.
2. Ne töltsse az akkumulátort gyúlékony anyagok közelében.

Az akkumulátor töltési folyamata:

1. Csatlakoztassa a töltőkábelt a labdadobóhoz.
2. Csatlakoztassa a töltőt egy 120 voltos aljzathoz. Minden jelzőfénynek pirosan kell világítania, ha megfelelően lett csatlakoztatva. Az egység automatikusan kikapcsol a töltési folyamat során. Használat előtt újra be kell kapcsolnia az egységet, húzza ki a kábelt a labdadobóból.
3. A lítium-polimer akkumulátor 2 órán belül teljesen feltöltődik. Töltés során a led pirosan fog világítani. Amint a készülék teljesen feltöltődik a piros led zöldre vált.
4. Töltés után takarja le a töltőaljzatokat gumisapkával.

Megjegyzés: Csak a Dogtra által jóváhagyott akkumulátorokat, töltőket és tartozékokat használja.



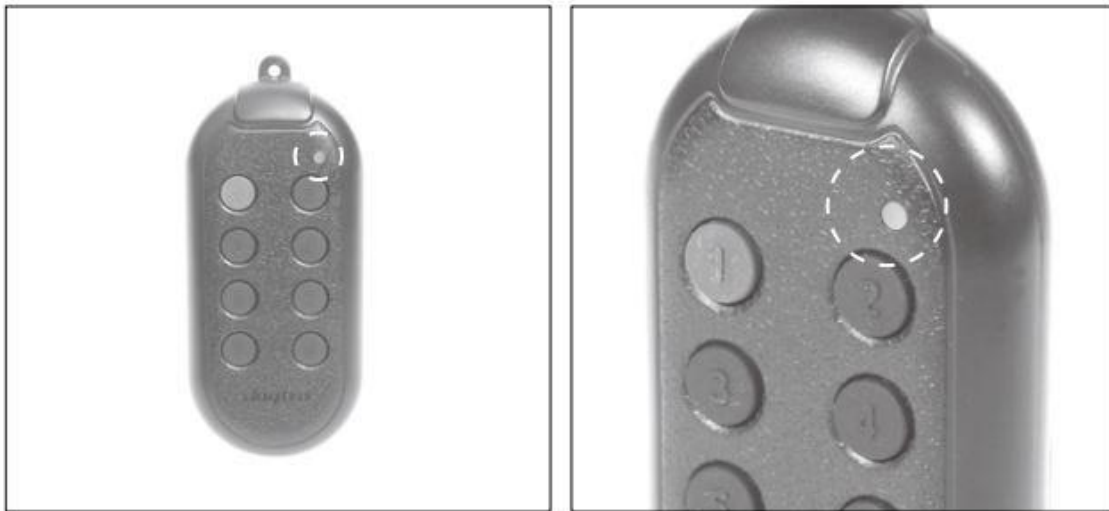
AZ ADÓ LED DIÓDÁJA

Az elemek élettartamának ellenőrzése:

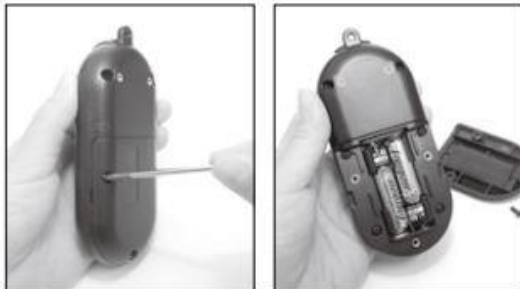
A LED színe jelzi az elemek élettartamát.

- A gomb megnyomásakor zölden világít = az elemek teljesen fel vannak töltve.
- A gomb megnyomásakor zölden villog = az elemeket ki kell cserélni.

Ha az adóegység használatban van, miközben a LED zölden villog, előfordulhat, hogy automatikusan kikapcsol.



ELEMCSERE AZ ADÓBAN



Csavarhúzóval távolítsa el a 3 csavart a távirányító hátoldalán található elemtartó fedélből.



Cseréljen ki a 2 db 1,5 V-os AAA elemet. Győződjön meg arról, hogy az elemek megfelelően lettek behelyezve, a megjelölt polaritásnak megfelelően.



Helyezze vissza az elemtartó fedelét és csavarhúzóval csavarja vissza a csavarokat.

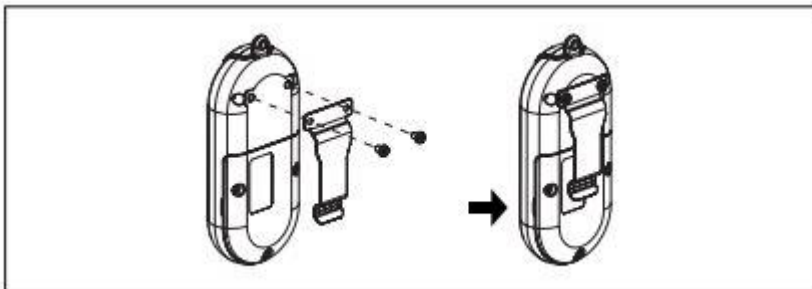


Győződjön meg arról, hogy az adó megfelelően működik. Nyomja meg a gombok egyikét és ellenőrizze, hogy zölden világít-e a LED-jelző.

AZ ÖVCSAT FELHELYEZÉSE

Rögzítse a mellékelt övcsatot az adóhoz az alábbi utasítások szerint.

1. Igazítsa az övcsatot a jeladó hátoldalán lévő barátdákhoz.
2. Csavarja be a csavarokat.
3. Csak addig csavarozza, amíg szilárdan a helyére nem kerül. Ügyeljen arra, hogy ne húzza túl a csavarokat.



KÓD BEÁLLÍTÁSA

Az adó összes gombja kóddal rendelkezik. További vevő hozzáadásához, az új vevőt be kell kódolnia az adóba.

- 1) Győződjön meg arról, hogy a labdadobó ki van kapcsolva.
- 2) Nyomja meg és 5 másodpercig tartsa lenyomva a be-/kikapcsoló gombot a labdadobó tetején.
- 3) A vevő LED-je gyorsan zölden villog. Elengedheti a gombot.
- 4) Nyomja meg a kódolni kívánt gombot az adón. A helyes kódolást az adón lévő gomb megnyomásával ellenőrizheti, amely egyidejűleg aktiválja a vevő LED-jét.

* Adónként legfeljebb nyolc labdadobálót kódolhat

