



protect. teach. love.

Extreme Weather Pet Door

Instrukcja montażu dla małych, średnich i dużych drzwiczek

Przeczytaj dokładnie całą instrukcję przed montażem



Modele numer: PPA00-10984, PPA00-10985, PPA00-10986

Ważne informacje bezpieczeństwa

Objaśnienie słów i symboli używanych w tym przewodniku



Jest to symbol ostrzegawczy bezpieczeństwa. Służy on do ostrzegania o potencjalnym zagrożeniu obrażeniami ciała. Należy przestrzegać wszystkich komunikatów dotyczących bezpieczeństwa podanych po tym symbolu, aby uniknąć obrażeń lub śmierć.

! OSTRZEŻENIE

OSTRZEŻENIE wskazuje na niebezpieczną sytuację, która, jeśli się jej nie uniknie, może spowodować śmierć lub poważne obrażenia.

! UWAGA

UWAGA, stosowana wraz z symbolem ostrzeżenia, wskazuje na niebezpieczną sytuację, która, jeśli się jej nie uniknie, może spowodować niewielkie lub umiarkowane obrażenia.

INFO

INFO jest stosowane w odniesieniu do praktyk bezpiecznego użytkowania, które nie są związane z obrażeniami ciała.

! OSTRZEŻENIE

Gdy w domu obecne są dzieci, ważne jest, aby wziąć pod uwagę drzwi dla zwierząt domowych podczas działań związanych z zabezpieczeniem przed dziećmi, drzwi dla zwierząt domowych mogą być nadużywane przez dziecko, co spowoduje, że dziecko uzyska dostęp do potencjalnych zagrożeń, które mogą znajdować się po drugiej stronie drzwi dla zwierząt domowych. Nabywcy/właściciele domów z basenami powinni zapewnić, że drzwi dla zwierząt są monitorowane przez cały czas i że basen ma odpowiednie bariery wejścia. W przypadku pojawienia się nowego zagrożenia wewnątrz lub na zewnątrz domu, do którego można dostać się przez drzwiczki dla zwierząt, zaleca się odpowiednie zabezpieczenie dostępu do zagrożenia lub usunięcie drzwiczek dla zwierząt. Panel zamykający lub zamek, jeśli dotyczy, jest przewidziany dla celów estetycznych i energooszczędnych i nie jest przeznaczony jako urządzenie zabezpieczające. Radio Systems® Corporation nie ponosi odpowiedzialności za niezamierzone użycie, a nabywca tego produktu przyjmuje pełną odpowiedzialność za nadzór nad otworem, który tworzy.

Elektronarzędzia. Ryzyko poważnych obrażeń; należy przestrzegać wszystkich instrukcji bezpieczeństwa dotyczących elektronarzędzi. Pamiętaj, aby zawsze nosić okulary ochronne.

! UWAGA

- Użytkownik, przed przystąpieniem do instalacji, musi zapoznać się ze wszystkimi przepisami budowlanymi, które mogą mieć wpływ na instalację drzwi dla zwierząt i określić, wraz z licencjonowanym wykonawcą, jego przydatność w danej instalacji. Ta brama dla zwierząt nie jest drzwi przeciwpożarowych. Ważne jest, aby właściciel i wykonawca rozważyć wszelkie zagrożenia, które mogą być obecne wewnątrz lub na zewnątrz drzwi dla zwierząt, a także wszelkie zagrożenia, które mogą być tworzone przez kolejne zmiany w nieruchomości i jak mogą one odnosić się do istnienia i użytkowania, w tym niewłaściwego użytkowania drzwi dla zwierząt.
- Pamiętaj, aby użyć ciężkich nożytek do cięcia obudowy.

INFO

Instrukcje te należy przechowywać razem z ważnymi dokumentami; pamiętaj, aby przekazać je nowemu właścicielowi nieruchomości.

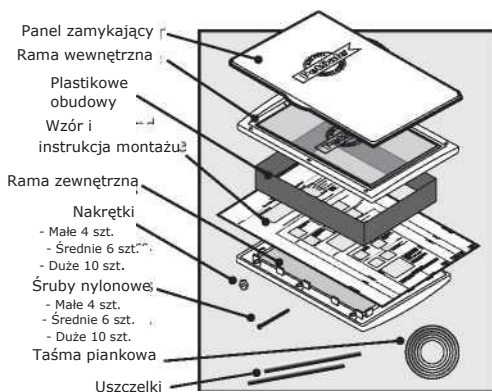
Wielkość wycięcia

Model drzwi	Ściana/drzwi < 54 mm grube (wykorzystaj szablon- A)	Ściana/drzwi > 54 mm grube (wykorzystaj szablon- B)
Małe (S)	258 mm H x 165 mm W	258 mm H x 142 mm W
Średnie (M)	360 mm H x 241 mm W	360 mm H x 216 mm W
Duże (L)	489 mm H x 292 mm W	464 mm H x 269 mm W

Wycięcie otworu na drzwi.

Otwór, który będziesz wycinał będzie zależał od grubości powierzchni, w której montujesz drzwiczki dla zwierząt oraz rozmiaru zakupionych drzwiczek. Może to wymagać dodatkowych narzędzi, materiałów i umiejętności.

Zestaw zawiera



Potrzebne narzędzia



- Młotek
- Wyrzynarka
- Wiertarka
- Wiertło
- Obcinaczki do kabli
- Śrubokręty płaski i krzyżakowy
- Miara
- Taśma maskująca
- Ołówek
- Poziomica
- Nożyczki
- Okulary bezpieczeństwa
- Opcjonalnie**
- Taśma klejąca
- Klej

INFO: Drzwi PetSafe® Extreme Weather Pet Door mogą być zainstalowane w większości drzwi i ścian. Mogą być wymagane dodatkowe narzędzia i materiały, takie jak drewniane ramy.

Kluczowe pojęcia

- **Rozmiar zewnętrzny ramy:** Całkowite wymiary drzwiczek dla psów
- **Wymiar wycięcia:** Otwór wycięty w drzwiach właściciela domu dla prawidłowego dopasowania i instalacji drzwi
- **Wymiary klapki:** Całkowity rozmiar klapki po usunięciu z drzwiczek. Podczas ekstremalnych zmian pogody, klapki winylowe mogą się kurczyć w zimnych miesiącach i rozciągać w miesiącach cieplejszych
- **Rozmiar otworu klapki:** Użyteczny rozmiar klapki, aby zwierzę mogło wejść i wyjść przez drzwiczki
- **Wewnętrzna rama:** Rama drzwi dla zwierząt domowych od wewnątrz domu
- **Zewnętrzna rama:** Rama drzwi dla zwierząt domowych na zewnątrz domu

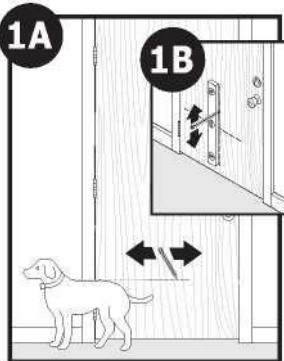
Instrukcja montażu

WAŻNE

W przypadku malowania drzwi dla zwierząt, zaleca się malowanie przed zainstalowaniem drzwi dla zwierząt. Aby uzyskać najlepsze wyniki, użyj podkładu do tworzyw sztucznych przed nałożeniem farby.

Krok 1 Ustal miejsce montażu drzwiczek

1



1A Zmier i zaznacz wysokość ramion swojego zwierzęcia na drzwiach.

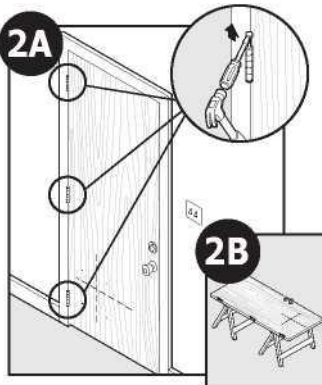
1B Ustal miejsce montażu drzwiczek dla zwierząt. Narysuj pionową linię środkową przez linię wysokości ramion używając poziomicy.

UWAGA

Jeśli drzwi w domu lub inna powierzchnia nie jest równa, drzwiczki dla zwierząt musi być wyznaczone jako równo, aby prawidłowo się otwierały.

Krok 2 Przygotuj drzwiczki

2

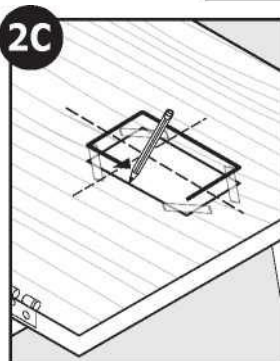


2A Zdejmij drzwi z zawiasów.

2B Umieścić na podwyższonej, równej powierzchni.

Wskazówka: Zaciśnij lub obciąż drzwi aby zapobiec przesuwaniu.

INFO: Drzwiczki dla zwierząt mogą być montowane także z zainstalowanymi drzwiami, zależy od twoich umiejętności



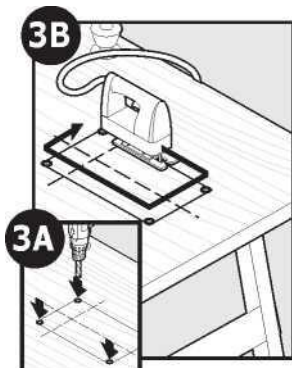
2C Wytnij odpowiedni rozmiar szablonu. Dopasuj zaznaczone linie na drzwiach z liniami ramion i środkowymi liniami na szablonie. Przyklej szablon taśmą na miejscu i dokładnie sprawdź szablon. Upewnij się, że jest prawidłowo ustawiony pod taśmą i połącz narożniki. Teraz usuń szablon i nadmiar taśmy z drzwi.

WAŻNE

Przy nakładaniu szablonu należy zachować odstęp min. 8cm pomiędzy dołem i bokami drzwi a zewnętrzną krawędzią szablonu, aby zachować integralność strukturalną drzwi.

Krok 3 Wycięcie otworu na drzwiczki dla zwierząt

3



3A Wywiercić otwory w wewnętrznych narożnikach narysowanego szablonu. Będą to otwory pilotażowe dla piły wyrzynarki.

Wskazówka: Użyj obu rąk, aby utrzymać wiertło stabilnie i prosto pod kątem 90°.

3B Zaczynając od jednego z wywierconych otworów, wycinamy wzdłuż narysowanych linii szablonu. Po wycięciu otworu może być konieczne ponowne wycięcie otworu do kwadratu. Jest to konieczne, aby rama drzwiczek dla zwierząt była prawidłowo dopasowana.

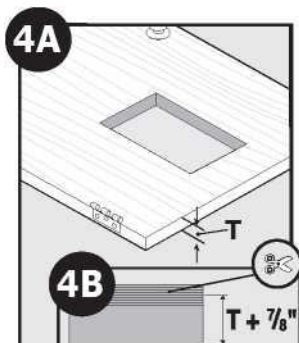
Wskazówka: Stosować odpowiednich brzeszczotów do drzwi materiału (np. brzeszczot do drewna do drzwi drewnianych i brzeszczot do metalu do drzwi metalowych). Podczas cięcia używaj obu rąk przytrzymać piłę wolno, stabilnie i prosto pod kątem 90°. Zapobiegnie to nierównomiernemu cięciu pomiędzy wewnętrznymi i zewnętrznymi częściami drzwi.

WAŻNE

Upewnij się, że pod drzwiami nie ma nic, gdzie w których będą wiercone otwory lub wycinany otwór

Krok 4 Dopasuj plastikowe obudowy (tunel)

4



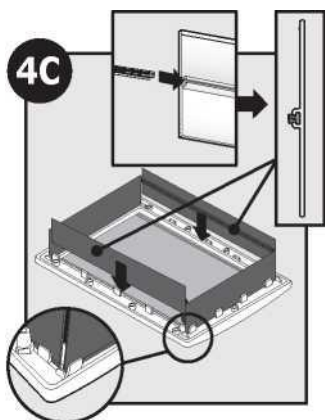
4A Zmierzyć grubość drzwi (T) Zapisz ten pomiar.

4B Przyciąć rowkowaną stronę plastikowych osłon obudowy, aby była równa grubości (T)+ 22 mm (Nie należy stosować tego tunelu, jeżeli jest grubość drzwi lub ściany wynosi więcej niż 54 mm).

4C Umieścić stronę nakładek z jednym żebrzem (nieciętą krawędzią) skierowaną do środka i zatrasnąć w zakładkach ramy wewnętrznej (rama z podwójną kłapą). Może być również konieczne przycięcie plastikowej obudowy, aby stykały się na rogach. Umieścić prostą wkładkę rowkową (I) w górnej części ramy wewnętrznej. Teraz umieść wkładkę w kształcie litery "T" (II) w dolnej części ramy wewnętrznej.

INFO Ślady cięcia powinny być oddalone od kłapy.

Wsuń paski do wkładek bocznych. Umieść wkładki z paskami filcu w bocznej części ramy (paski filcu powinny być skierowane w stronę kłapy). Znaki cięcia powinny znajdować się z dala od kłapy.



Opcjonalnie

Użyj taśmy klejącej w rogach obudowy, aby ułatwić ich zamocowanie i zwiększyć odporność na warunki atmosferyczne. Odetnij nadmiar taśmy.

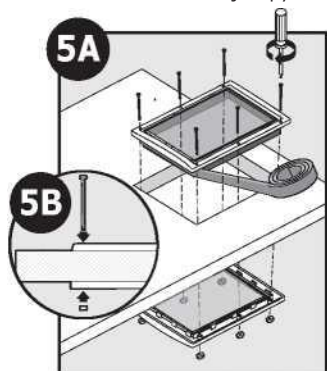
Krok 5 Montaż drzwiczek dla zwierząt

5



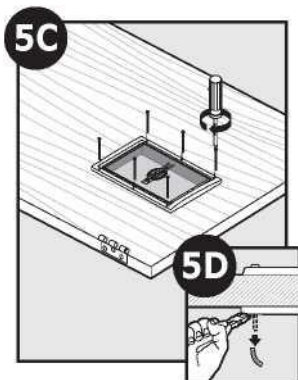
Przed odłożeniem wyrzynarki należy umieścić ramę wewnętrzną (rama z podwójną klapą) w wycięciu i sprawdzić dopasowanie. Następnie umieścić ramę zewnętrzną w dolnej części drzwi, aby sprawdzić dopasowanie. Jeśli ramy nie pasują do otworu, może być konieczne ponowne przycięcie otworu do kwadratu przed przystąpieniem do montażu.

Wskazówka: Zaklej kłapy taśmą, aby nie przeszkadzały podczas montażu.



5A Umieścić ramę wewnętrzną (rama z podwójną klapą) w wycięciu. Następnie włożyć ramę zewnętrzną do wycięcia od spodu drzwi, ustawiając plastikową obudowę w wypustkach ramy. Przytrzymać ramę jedną ręką.

5B Włóż nylonowe śruby przez otwory w ramie wewnętrznej do dziur w zewnętrznej ramie, a następnie nagwintuj nakrętkę sześciokątną do spodu każdej śruby, aż ramy się połączą. Umieść pasek pianki pod wewnętrzną i zewnętrzną ramą dla dodatkowej izolacji.



5C Użyj śrubokręta, aby równomiernie dokręcić śruby w całej ramie, utrzymując obudowę w odpowiedniej pozycji. Może być konieczna regulacja śrub, aby upewnić się, że drzwi dla zwierząt są prawidłowo dopasowane.

5D Odciąć nadmiar długości śrub za pomocą nożyca do cięcia drutu. Trzymaj nożyce do cięcia drutu równo z ramą, aby uzyskać czyste, równe cięcie.

Wskazówka: Wszelkie szorstkie krawędzie nylonowych śrub pozostawione przez nożyce do cięcia drutu można usunąć za pomocą pilnika do metalu.

WAŻNE

Do dokręcenia śrub użyj ręcznego śrubokręta. Nie dokręcaj zbyt mocno. Nadmierne dokręcenie może spowodować zerwanie gwintu ze śrub lub wygięcie ramy drzwiczek dla zwierząt.

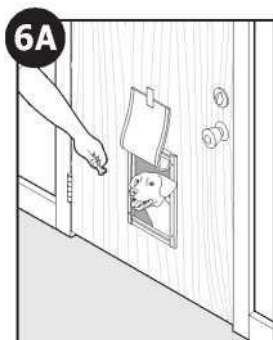
Opcjonalnie



Opcjonalnie: W celu zapewnienia odporności

(W celu zapewnienia odporności na warunki atmosferyczne należy uszczelnić wokół ramy zewnętrznej (rama bez kłapy) i progę wewnętrznego, gdzie stykają się obudowy.

Trening psa



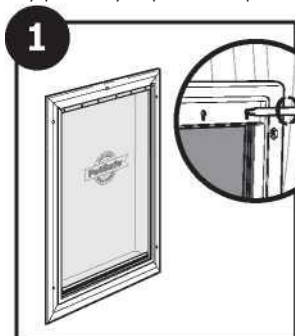
6A Ponownie zamontuj drzwi na zawiasach i zacznij szkolić swojego pupila. Zaklej klapę taśmą, aby pomóc zwierzęciu oswoić się z otwieraniem.

Wskazówka: Wypróbuj smakołyki, aby zachęcić swojego pupila do przejść przez drzwiczki.

Klapka elastyczna

Montaż i regulacja

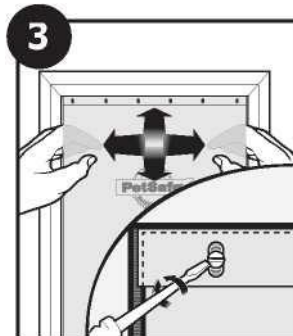
Podczas ekstremalnych zmian pogodowych klapki winylowe mogą się zmieniać - kurczą się one w miesiącach zimowych i rozszerzają w miesiącach cieplejszych. Można łatwo wymienić lub wyregulować klapki, aby zapewnić, aby pasowały odpowiednio podczas zmian pór roku.



1 W celu wymiany należy wykręcić śruby z wewnętrznej ramy drzwiczek dla zwierząt.



2 Zdjąć panel i klapkę



3 Założyć nową klapkę winylową i wyregulować w poziomie i pionie, aby pasowała do ramy drzwiczek. Dokręcić śruby na miejscu.

W celu regulacji poluzować lekko śruby z wewnętrznej ramy drzwiczek dla zwierząt.

Lekko odsunąć panel od klapki

Wyreguluj klapkę winylową i wyregulować w poziomie i pionie, aby pasowała do ramy drzwiczek. Dokręcić śruby na miejscu.

Części zastępcze

Rozmiar drzwiczek	Numer produktu zastępczej klapki
Small	PAC11-11037
Medium	PAC11-11038
Large	PAC11-11039