



Instrukcja obsługi Petrainer 998DB

Prosimy o zapoznanie się z instrukcją przed rozpoczęciem użytkowania obroży.

Typ obroży:
PET998DB



Ważne informacje dotyczące bezpieczeństwa

OSTRZEŻENIE

Nie stosować u psów agresywnych. Nie używaj tego produktu, jeśli Twój pies jest agresywny lub jeśli Twój pies ma skłonności do zachowań agresywnych. Agresywne psy mogą spowodować poważne obrażenia, a nawet śmierć swojego właściciela i innych osób. Jeśli nie jesteś pewien, czy ten produkt jest odpowiedni dla Twojego psa, skonsultuj się z lekarzem weterynarii lub certyfikowanym trenerem..

UWAGA

Niebezpieczeństwo uszkodzenia skóry. Proszę przeczytać i przestrzegać instrukcji zawartych w tym podręczniku. Właściwe dopasowanie obroży jest bardzo ważne. Obroża noszona zbyt długo lub zbyt ciasno na szyi zwierzęcia może spowodować uszkodzenie skóry. Stan ten jest powszechnie znany jako odleżyna, od zacerwienia po owrzodzenia. Obroże te mogą powodować martwicę skóry, jeśli są niewłaściwie stosowane i często są błędnie rozpoznawane jako oparzenia.

- Unikaj pozostawiania obroży na psie przez więcej niż 12 godzin dziennie.
- Jeśli to możliwe, zmieniaj położenie obroży na szyi zwierzęcia co 1 do 2 godzin.
- Sprawdzaj dopasowanie obroży, aby uniknąć nadmiernego ucisku; postępuj zgodnie z instrukcjami zawartymi w niniejszej instrukcji.
- Nigdy nie podłączaj smyczy do obroży elektronicznej, gdyż spowoduje to nadmierny nacisk na styki.
- Jeśli używasz oddzielnej obroży do smyczy, nie wywieraj nacisku na obroź elektroniczną.
- Co tydzień myj okolice szyi psa i styki obroży wilgotną szmatką.
- Codziennie sprawdzaj, czy w miejscu kontaktu nie pojawiła się wysypka lub owrzodzenie.
- W przypadku pojawienia się wysypki lub owrzodzenia należy zaprzestać stosowania obroży do czasu zagojenia się skóry.
- Jeśli stan ten utrzymuje się dłużej niż 48 godzin, należy skontaktować się z lekarzem weterynarii.

Powyższe kroki pomogą zapewnić bezpieczeństwo i komfort Twojemu pupilowi. Miliony zwierząt domowych czują się komfortowo podczas noszenia kontaktów ze stali nierdzewnej. Niektóre zwierzęta są wrażliwe na nacisk. Po pewnym czasie może się okazać, że Twój zwierzak bardzo dobrze toleruje obroź. Jeśli tak, możesz złagodzić niektóre z tych środków ostrożności. Ważne jest, aby kontynuować codzienne kontrole obszaru kontaktowego. W przypadku pojawienia się zacerwień lub owrzodzeń należy zaprzestać stosowania obroży do czasu całkowitego wygojenia się skóry.

Dziękujemy za wybranie urządzenia Pettrainer. Naszą misją jest zapewnienie bezpieczeństwa Twojemu pupilowi poprzez dostarczenie Ci narzędzi i technik, które pozwolą Ci skutecznie wytrenować Twojego zwierzaka.

Elementy

PET998DB



Jak działa obroża Petrainer 998DB

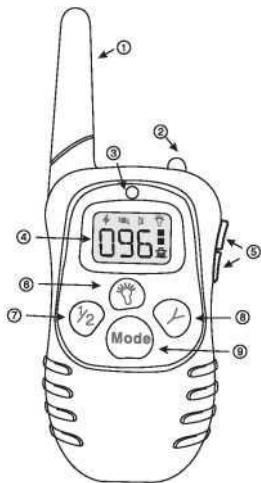
System zdalnego szkolenia zwierząt Petrainer jest bezpieczny, wygodny i skuteczny dla wszystkich zwierząt powyżej 8 kg. System ten pomaga kontrolować psa bez smyczy w zasięgu do 300m. Po naciśnięciu przycisku, Zdalny Nadajnik wysyła sygnał, który aktywuje Odbiornik. Dzięki konsekwentnemu i prawidłowemu stosowaniu Obroża pomaga skorygować wiele niewłaściwych zachowań pupila lub nauczyć go podstawowych komend.

Ważne: Zdalny pilot treningowy ma zasięg do 300 m. W zależności od sposobu trzymania nadajnika zdalnego sterowania, zasięg może się różnić. Aby uzyskać optymalny zasięg, trzymaj nadajnik w pozycji poziomej, z dala od ciała. Teren, pogoda, roślinność, transmisje z innych urządzeń radiowych i inne czynniki mają wpływ na zasięg obroży.

Cechy

1. Akumulatorowy nadajnik zdalnego sterowania i odbiornik.
2. Wodoodporna obroża odbiornika, możliwość użytkowania w delikatnym deszczu.
3. 100 poziomów wibracji.
4. 100 poziomów impulsu (opcjonalnie).
5. Zmiana poziomów stymulacji poprzez naciśnięcie przycisków góra/dół.
6. Przycisk Dźwięku aktywuje dźwięk na odbiorniku.
7. Oszczędzanie energii:
8. Obroża odbiornika przejdzie w tryb uśpienia, jeśli pies nie porusza się przez 4 minuty, a każdy ruch psa spowoduje aktywację odbiornika.
9. Nadajnik przejdzie w tryb czuwania, jeśli nie będzie żadnej operacji po 20 sekundach i przejdzie w stan głębokiego uśpienia po 2 minutach, naciśnij dowolny przycisk z wyjątkiem przycisku diody LED, aby aktywować nadajnik z trybu czuwania i naciśnij przycisk Mode przez 5 sekund, aby wybudzić nadajnik z trybu głębokiego uśpienia.
10. System może być używany z jednym lub dwoma odbiornikami (drugi należy dokupić).
11. Dwie pary metalowych styków (krótkie/długie), odpowiednie dla psów o różnej długości sierści.

Elementy



1. Antena
2. Światło LED
3. Dioda LED
4. Ekran LCD

▢ Poziom 1-100

- ⚡ Impuls
- 📡 Wibracja
- 🔊 Dźwięk
- 💡 Światło LED

■ Kanał 1

■ Kanał 2

🔋 Wskaźnik słabej baterii

5. Przycisk góra dół

6. Światło LED

7. Przycisk kanału

8. Przycisk wyzwalacz

9. Przycisk wyboru korekty

10. Akumulator

11. Port ładowania



1. Antena: Przesyła sygnał z nadajnika do odbiornika.
2. Światło LED: To światło będzie się świecić po naciśnięciu przycisku oświetlenia LED.
3. Dioda LED: To światło będzie migać, gdy przycisk "Y" jest wciśnięty. Światło będzie aktywowane podczas ładowania, jak również.
4. Wyświetlacz LCD:

Tryb impulsu: Przy wybranym tym modę, naciśnięcie przycisku "Y" spowoduje, że odbiornik to wysła impuls.

Tryb wibracji: Po wybraniu tego trybu, naciśnięcie przycisku "Y" spowoduje, że odbiornik będzie wibrował.

Tryb dźwięku: Przy wybranym tym trybie, naciśnięcie przycisku "Y" spowoduje, że odbiornik będzie emitował sygnał dźwiękowy.

Tryb światła: Po wybraniu tego trybu, naciśnięcie przycisku "Y" spowoduje, że światło LED na odbiorniku będzie migać na zielono raz na sekundę. Jego głównym celem jest pomoc w zlokalizowaniu Twojego zwierzęcia.

Kanał 1: Wskazuje wybór pierwszego odbiornika obroży.

Kanał 2: Wskazuje wybór drugiego odbiornika obroży.

5. **Przycisk góra/dół:** Wybiera poziom intensywności dla Wibracji i Impulsu.
6. **Przycisk oświetlenia LED:** Po naciśnięciu przycisku światła LED, światło LED na nadajniku będzie się świecić.
7. **Przycisk kanału:** Naciśnięcie tego przycisku spowoduje zamianę pomiędzy pierwszym i drugim odbiornikiem obroży.
8. **Przycisk uruchomienia:** Wyślij sygnał z nadajnika do odbiornika, powodując impuls, sygnał dźwiękowy lub świetlny, w zależności od wyboru przyciskiem MODE.
9. **Przycisk Mode:** Naciśnij ten przycisk, aby przełączać się między trybami. Dostępne są 4 tryby: Impuls, Wibracja, Dźwięk i Światło.
10. **Bateria litowa:** 3.7V 240 mAh LiP.
11. **Otwór ładowania:** Włóż złącze ładowania do otworu ładowania, aby naładować nadajnik..

Gumowa osłona:

Uszczelnij otwór ładowania, aby nie dostał się brud

Otwory do ładowania:

Ładowanie odbiornika

Przycisk włączania/wyłączania/kodowania:

Włącza i wyłącza odbiornik

Styki: Dostarcza impuls



A. Podczas ładowania akumulatora zapala się czerwona dioda zakończeniu ładowania zmienia się na zieloną diodę LED.

B. W trybie LED Light, naciśnij przycisk wyzwalający, zielona dioda LED na odbiorniku będzie migać co jedną sekundę



ABCD

C. W stanie czuwania dioda na odbiorniku będzie migać LED co cztery sekundy.

D. Po włączeniu obroży odbiornika, naciśnij i przytrzymaj przycisk On/Off/ przez 5 sekund, aby wejść w tryb parowania Zielona dioda LED będzie migać przez 10 sekund, aby pokazując czas na parowanie.

Użytkowanie





Przygotuj pilot/nadajnik:

Krok 1 Naładuj pilot

1. Podłącz wtyczkę ładowarki do gniazda ładowania.
2. Podłącz ładowarkę do standardowego gniazdka.
3. Czerwona dioda na nadajniku będzie się świecić.
4. Ładuj nadajnik przez 2 godziny lub do momentu, gdy lampka sygnalizuje zakończenie ładowania.
5. Po pełnym naładowaniu czerwona dioda wyłączy się automatycznie..

Wskaźnik niskiego poziomu naładowania baterii: symbol pojawi się po prawej stronie ekranu LCD, gdy konieczne będzie ponowne naładowanie baterii.

Jak używać pilota

1. Aby włączyć/wyłączyć nadajnik, przytrzymaj przycisk Modę przez 5 sekund.
2. Ustaw różne tryby naciskając Przycisk Trybu (Mode) - obrazy na LCD będą się zmieniać od    .
3. Naciśnij przyciski góra/dół z prawej strony nadajnika, aby ustawić poziom wibracji lub impulsów.
4. Naciśnij przycisk 1/2, aby przełączać się między kanałem 1 lub 2, w zależności od tego, który odbiornik chcesz wybrać.
5. Pilot zdalnego sterowania przejdzie w tryb czuwania (STAND BY MODE), jeśli nie będzie aktywowany przez 20 sekund, i wyłączy się jeśli nie będzie aktywowany przez 2 minuty.
6. W trybie czuwania, naciśnij dowolny przycisk (z wyjątkiem przycisku podświetlenia LED), aby wybudzić nadajnik. Gdy nadajnik jest wyłączony, naciśnij przycisk Modę na nadajniku przez 5 sekund, aby go WŁĄCZYĆ..



Przygotuj odbiornik:

Naładuj odbiornik

2

1. Aby WŁĄCZYĆ odbiornik, naciśnij przycisk włączania/wyłączania, rozlegnie się sygnał dźwiękowy, a zielona dioda LED włączy się i zacznie migać co 4 sekundy
2. Otwórz gumową osłonę i włóż wtyczkę ładowarki do gniazda ładowania
3. Podłącz ładowarkę do standardowego gniazdzka.
4. Czerwona dioda LED będzie się świecić. (A)
5. Ładuj odbiornik przez 2 godziny lub do momentu, gdy lampka kontrolna zasygnalizuje zakończenie ładowania.
6. Po pełnym naładowaniu urządzenia, czerwona dioda LED automatycznie zmieni się na zieloną. (B)
7. Włóż gumową osłonę z powrotem na miejsce.
8. Jeśli bateria wymaga naładowania, obroża odbiornika będzie emitować sygnał dźwiękowy przez 20 sekund.

Info: Proszę sprawdzić, czy bateria wymaga naładowania przed użyciem urządzenia. Po włączeniu odbiornika, jeżeli przez 20 sekund rozlegają się sygnały dźwiękowe, należy naładować obrożę odbiornika przed użyciem urządzenia.



Krok

Parowanie pilota z odbiornikiem:

3

1. Włącz odbiornik naciskając przycisk ON/OFF, rozlegnie się sygnał dźwiękowy.
2. Naciśnij i przytrzymaj przycisk ON/OFF przez 5 sekund, aż usłyszysz sygnał dźwiękowy, a dioda sygnalizacyjna zacznie migać szybko.

3. Naciśnij przycisk Y na pilocie, gdy odbiornik wyda sygnał dźwiękowy i zacznie szybko migać.

Po pomyślnym sparowaniu pilota i odbiornika, odbiornik ponownie wyda sygnał dźwiękowy, a wskaźnik przestanie szybko migać.

4. Jeśli chcesz sparować drugi odbiornik z pilotem, wykonaj te same kroki, ale najpierw naciśnij przycisk 1/2, aby zmienić kanał.

Info: Parowanie musi być zakończone w ciągu 10 sekund po 1. sygnale dźwiękowym z odbiornika. Oznacza to, że musisz nacisnąć przycisk Y w ciągu 10 sekund od pierwszego sygnału dźwiękowego, aby parowanie zostało zakończone.

4 Testowanie:

Impuls statyczny wyzwalany przez odbiornik jest niewidoczny gołym okiem. Możesz przetestować stymulację za pomocą tej metody:



Test działania impulsu

- Wyjąć lampkę testową i umieścić jej przewody na stykach odbiornika.
 - Naciśnąć przycisk MODE na pilocie przełączyć na tryb IMPULSU, sprawdzić czy poziom impulsu nie jest ustawiony na poziom 0, ustawić poziom impulsu bocznymi przyciskami góra/dół.
-
- Naciśnij przycisk Y, żarówka testowa będzie świecić, oznacza to, że funkcja Impulsu działa
- Info: Jeśli chcesz przetestować funkcję wstrząsu na sobie, proszę upewnij się, że palec lub ręka jest w poprzek **obu** punktów kontaktowych, aby upewnić się, że połączenie jest kompletne. W przeciwnym razie, nie będziesz nic czuć



Testowanie wibracji

- Naciśnij przycisk Modę na pilocie, przełącz na Wibrację, sprawdź na wyświetlaczu LCD, że poziom stymulacji nie jest równy 0, możesz nacisnąć przycisk Góra/Dół po prawej stronie, aby go dostosować.
- Naciśnij przycisk Y na pilocie, odbiornik będzie wibrował, to oznacza, że wibracje działają.



Testowanie dźwięku

- Naciśnij przycisk Mode na pilocie aby przejść do trybu dźwięku.
- Naciśnij przycisk Y na pilocie aby wysłać dźwięk, odbiornik powinien wyemitować dźwięk.

[Ważne: Jeśli nadajnik jest w trybie uśpienia (wyświetlacz LCD jest wyłączony), musisz włączyć urządzenie, a następnie ponownie nacisnąć przycisk "Y", aby wysłać sygnał z pilotów funkcji.



Test światła LED

- Naciśnij przycisk światła LED na pilocie, kontrola LED na odbiorniku powinna się zapalić.

Jeśli nie działa wyświetlacz na pilocie, to mogą być dwie przyczyny:

1. Tryb czuwania: W celu oszczędzenia energii, nadajnik zdalnego sterowania przejdzie w tryb czuwania, jeżeli po 20 sekundach nie będzie wykonywana żadna operacja, naciśnij dowolny przycisk oprócz przycisku oświetlenia LED, aby włączyć pilot, i wyświetlaczu LCD.
 2. Głębokie Uśpienie: W celu oszczędzania energii, nadajnik zdalnego sterowania przejdzie w tryb głębokiego uśpienia (Deep Sleep Modę), jeśli po 2 minutach nie zostanie wykonana żadna czynność, należy nacisnąć przycisk Mode na 5 sekund, aby aktywować pilot, na wyświetlaczu LCD pojawi się napis.
- II: Odbiornik przejdzie w stan głębokiego uśpienia, jeśli nie będzie aktywowany przez 4 minuty. A każdy ruch psa spowoduje aktywację odbiornika..
- Jeśli odbiornik nie reaguje po naciśnięciu przycisku Y, a dioda sygnalizacyjna na odbiorniku również się nie świeci, możesz potrząsnąć obrożą odbiornika lub zmusić psa do ruchu, a dioda sygnalizacyjna na odbiorniku zaświeci się na zielono, co oznacza, że odbiornik jest aktywny i będzie działać..
- III: Podczas testowania, wybierz dowolny tryb z wyjątkiem światła LED. Kiedy ustawić tryb wibracji lub impulsu, poziom intensywności nie może być na poziomie 0, naciśnij boczne przyciski góra/dół, aby zmienić ten poziom..



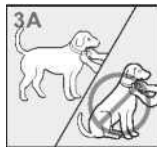
Dopasowanie obroży:

5

Ważne: Właściwe dopasowanie i umiejscowienie obroży jest ważne dla efektywnego szkolenia. Punkty kontaktowe muszą mieć bezpośredni kontakt z skórą Twojego zwierzęcia na spodniej stronie szyi psa.

Aby zapewnić prawidłowe dopasowanie postępuj według poniższych kroków:

1. Poproś swojego pupila, aby stanął wygodnie (3A).
2. Wypośredkuj styki pod szyją psa 3B. Muszą dotykać jego skóry. Jeśli pies ma gęstą sierść możesz użyć dłuższych styków, które zostały dołączone do opakowania.



UWAGA

Nie ma potrzeby golenia sierści zwierzaka ponieważ może do spowodować podrażnienia.

3. Obroża powinna być założona na tyle luźno abyś mógł włożyć palec pomiędzy pasek a szyję psa.(3C)



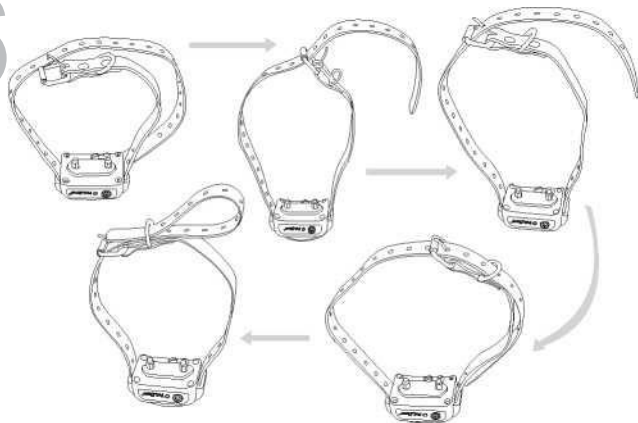
4. Pozwól zwierzęciu nosić obrozę przez kilka minut, a następnie ponownie sprawdź jej dopasowanie. Sprawdź dopasowanie ponownie, gdy Twój zwierzak będzie czuł się coraz bardziej komfortowo z obrozą.

UWAGA Ryzyko podrażnień

- Obroża nie jest przeznaczona do ciągłego noszenia. Zalecamy, aby obroza nie była noszona dłużej niż 12 godzin na każde 24 godziny.
- Większość zwierząt czuje się niekomfortowo podczas pierwszego założenia obroży. Nie należy używać żadnych funkcji, dopóki zwierzę nie przyzwyczai się do obroży.
- Sugerujemy, aby przed uruchomieniem funkcji impulsu, poddać psa wibracjom. Po pewnym czasie treningu pies nauczy się, że stymulacja statyczna następuje po wibracji. W ten sposób sama wibracja może skutecznie ukrócić niewłaściwe zachowania zwierzęcia.

Krok Zakładanie paska (jak na rysunku)

6



Regularne utrzymanie

- Co tydzień należy sprawdzać czy styki są dokręcone.
- Co tydzień czyścić punkty styki alkoholem.
- Sprawdzać szyję psa pod kątem podrażnień i myć szyję co tydzień.

Często zadawane pytania

W jakim wieku musi być moje zwierzę, aby można było używać obroży Petrainer?

Twój zwierzak powinien być w stanie rozpoznać podstawowe komendy posłuszeństwa takie jak "Siad" czy "Zostań". Obroża Petrainer może być zbyt duża dla zwierząt o wadze poniżej 4 kg.

Czy po zakończeniu szkolenia i wykonywaniu poleceń, moje zwierzę będzie musiało nadal nosić obrożę ?

Prawdopodobnie nie. Od czasu do czasu może być konieczne wzmocnienie szkolenia za pomocą obroży Petrainer

Czy mogę używać zdalnego systemu szkolenia zwierząt Petrainer z więcej niż jednym zwierzęciem?

Tak, możesz dokupić drugi odbiornik

Czy uzyskam dokładnie 300 metrów zasięgu przy użyciu zdalnego pilota?

Efektywny zasięg urządzenia oznacza odległość w linii prostej pomiędzy nadajnikiem a obrożą odbiorczą bez przeszkód pomiędzy nimi. Zasięg może się różnić w zależności od ukształtowania terenu, pogody, roślinności, stanu baterii oraz transmisji z innych urządzeń radiowych.

Jak długo mogę nieprzerwanie dostarczać wibracje lub impulsy mojemu zwierzęciu ?

Maksymalny czas, przez jaki możesz nieprzerwanie wciskać wibracje lub wstrząsy statyczne swojemu pupilowi to 10 sekund. Po tym czasie pilot przestanie działać, a wibracje lub impulsy muszą zostać zwolnione i ponownie naciśnięte.

Czy obroża odbiornika jest wodoodporna?

Tak, ale jedynie na delikatny deszcz. Pies nie może wchodzić z nią do wody, nie jest też możliwy trening w ulewnym deszczu.

Co robić, jeśli szyja mojego zwierzęcia stanie się czerwona i podrażniona?

Przerwać stosowanie obroży Petrainer na kilka dni. Jeżeli stan ten utrzymuje się dłużej niż 48 godzin, należy skontaktować się z lekarzem weterynarii. Kiedy skóra wróci do normy, należy uważnie monitorować stan skóry zwierzęcia.

Czy do obroży z odbiornikiem można przypiąć smycz?

NIE. Może to spowodować zbyt mocne przyciągnięcie punktów kontaktowych do szyi zwierzęcia. Użyj oddzielnej obroży umieszczonej powyżej obroży odbiornika.

Skąd będę wiedział, kiedy należy naładować baterie?

W przypadku pilota: symbol pojawi się po prawej stronie ekranu LCD. W przypadku odbiornika: emitowany jest sygnał dźwiękowy przez 20 sekund, co oznacza, że urządzenie wymaga naładowania.

Jak długa jest żywotność waszej baterii litowej?

Nasza bateria litowa może być ładowana 400 razy dla pilota i obroży odbiornika.

Jak długo mogę pozostawić obrożę na moim psie?

Obroża nie jest przeznaczona do ciągłego noszenia. Zalecamy, aby obroża nie była noszona dłużej niż 12 godzin z każdego 24-godzinnego okresu.

Jak długie powinny być sesje treningowe dla mojego zwierzęcia?

Sesje szkoleniowe powinny być pozytywne i krótkie, lepiej aby trwały około 10-15 minut.

Dla jakich psów przeznaczona jest obroża Petrainer

Rozwiązywanie problemów

Mój zwierzak nie reaguje na korekty po prawidłowym założeniu obroży Pettrainer.

- Najpierw należy naładować zdalny pilot i odbiornik przez 2 godziny
- Należy włączyć pilot poprzez przytrzymanie przycisku MODE przez 5 sekund.
- Sprawdź poziom wibracji lub impulsu
- Upewnij się, że odbiornik ma wystarczającą moc do działania.
- Ponownie uruchom odbiornik, naciskając przycisk włączania/wyłączania.
- Przetestuj 4 funkcje (Beep, Światło, Wibracje i Impuls) przed użyciem. Patrz część "Testowanie" w instrukcji
- Poziom korekty musi być większy niż "0" podczas parowania. Przetestuj uruchomienie dla funkcji wibracji i impulsów
- Odbiornik przejdzie w stan głębokiego uśpienia, jeśli nie będzie działał przez 5 minut, a każdy ruch psa spowoduje aktywację urządzenia.
- Upewnij się, że punkty kontaktowe są dobrze dopasowane do skóry zwierzęcia.
- Przytnij sierść zwierzęcia w miejscu, w którym punkty kontaktowe dotykają szyi lub zmień punkty kontaktowe na dłuższe.
- Jeśli żadna z powyższych metod nie działa, możesz spróbować sparować ponownie nadajnik zdalnego sterowania i obrozę odbiornika. (Patrz część "Parowanie" w instrukcji obsługi.)

Nie działa pilot .

- Przy pierwszym użyciu produktu należy ładować pilot zdalnego sterowania przez 2 godziny.
- Sprawdź stan naładowania baterii w pilocie, symbol pojawi się po prawej stronie ekranu LCD.
- -Aby włączyć urządzenie, należy przytrzymać przycisk Mode na pilocie przez 5 sekund.
- Pilot przechodzi w stan czuwania, jeśli w ciągu 20 sekund nie zostanie wykryte żadne działanie. W tym czasie wyświetlacz LCD nie będzie wyświetlany. Naciśnij dowolny przycisk, aby ponownie włączy pilot.

Mój odbiornik działa świetnie przez jakiś czas, ale nie działa już po naładowaniu urządzenia.

- Po pierwsze należy sprawdzić czy ładowanie przebiegło pomyślnie, podczas ładowania zapala się czerwona dioda LED, po pełnym naładowaniu czerwona dioda LED automatycznie się wyłącza.

Odbiornik jest uszkodzony i nie działa po uderzeniu.

- Po zakończeniu ładowania należy ponownie włączyć obrozę..

Włączyliśmy obrozę i zaczęła ona wydawać sygnał dźwiękowy przez 20 sekund.

- Odbiornik będzie wydawał sygnał dźwiękowy przez 20 sekund w stanie słabej baterii, chyba że zostanie naładowany. Naładuj go przez 2 godziny i inne funkcje będą działać po zakończeniu ładowania.
- Obroża została zaprojektowana tak, aby nie można było jej przewrócić, proszę nie odwracać urządzenia, aby uniknąć przzerwania struktury i obwodów.
- **Chcę sam przetestować obrozę, ale nie działa**
- Jeżeli testujesz obrozę rękoma lub nogami, dotknij 2 elektrod jednocześnie, jeśli dotykasz jednego styku nic nie poczujesz

Wskazówki treningowe

Poniżej znajdują się wskazówki, jak najlepiej wykorzystać obrozę Petrainer:

- (1) Treningi powinny być krótkie i pozytywne (od 10 do 15 minut za każdym razem), co pozwoli Twojemu psu utrzymać uwagę skupioną na Tobie.
- (2) Szkolić jednego psa w tym samym czasie.
- (3) Podczas pierwszych sesji szkoleniowych trzymaj psa w znanym mu środowisku zewnętrznym, np. na ogrodzonym terenie ogrodu, z dala od innych psów, zwierząt i ludzi. Szkolenie w nowych miejscach może spowodować, że pies będzie rozproszony, co spowoduje, że będziesz musiał wzmacniać swoje komendy za pomocą zdalnego odbiornika obroży częściej niż odpowiednio.
- (4) Użyj długiej smyczy przypiętej do niemetalowej obroży, aby ułatwić psu naukę. Upewnij się, że dodatkowa obroża i smycz nie przeszkadzają w kontakcie skóry z metalowymi próbkami na obroży-odbiorniku. Nie używaj zdalnej obroży treningowej bez długiej smyczy, dopóki pies nie zostanie w pełni wytrenowany.

- (5) Osiągniesz większy sukces ucząc psa najpierw komendy, zanim spróbujesz wzmocnić ją za pomocą Petrainer.
- (6) Dla podstawowego szkolenia posłuszeństwa, tryby Wibracja i dźwięk są bardziej użyteczne.
- (7) Wydawaj jedną komendę w danym momencie, co pozwoli skupić uwagę psa i ograniczyć jego dezorientację. Nie używaj zdalnej obroży do korygowania komend, które nie zostały jeszcze omówione.
- (8) Podczas szkolenia szukaj wszystkich pozytywnych zmian w zachowaniu psa i pamiętaj, aby natychmiast je wzmocniać poprzez pochwały i nagrody.
- (9) Unikaj nadmiernego korygowania psa. Stosuj jak najmniej zdalnych korekt podczas procesu szkolenia.
- (10) Kiedy pies jest wyraźnie zakłopotany, zmień punkt ciężkości sesji szkoleniowej, zwracając jego uwagę na komendę, którą zna, np. siad. Pochwal psa i zachęć go do wykonania komendy. Powtórz to kilka razy przed powrotem do treningu z korektą na odległość.
- (11) Jeżeli wiesz, że pies zachowuje się w określony sposób, wymyśl tę sytuację na nowo podczas sesji treningowej. Osiągniesz sukces szybciej, jeśli będziesz zajmował się jednym zachowaniem na raz w sytuacji
- (12) Bądź konsekwentny; za każde niewłaściwe zachowanie daj psu korektę w postaci dźwięku, wibracji lub impulsu. Kiedy wzmocniasz komendę za pomocą korekty. Bardzo ważne jest, abyś zrobił to bez emocji, a następnie natychmiast pochwalił i nagrodził psa za zaznaczenie właściwej decyzji.
- (13) Jeżeli Twój pies zachowuje się dziwnie i bojaźliwie w odpowiedzi na tonę, wibrację lub stymulację statyczną, szczególnie we wczesnych sesjach szkoleniowych, nie bądź zaskoczony. Przesuń punkt ciężkości sesji szkoleniowej, przyciągając jego/jej uwagę do polecenia, z którym są zaznajomieni. np. siad i pochwal psa i zachęć go do wykonania tej komendy.
- (14) Nie należy używać obroży Petrainer do korygowania zachowań agresywnych. Jeżeli pies wykazuje oznaki agresywnego zachowania, należy skontaktować się z profesjonalnym trenerem psów w danym kraju.
- (15) Należy pamiętać, że sesje treningowe powinny być krótkie, a każda sesja zakończona pozytywnym akcentem. Należy przerwać trening i bawić się z psem, gdy tylko osiągnie on nowy poziom biegłości.