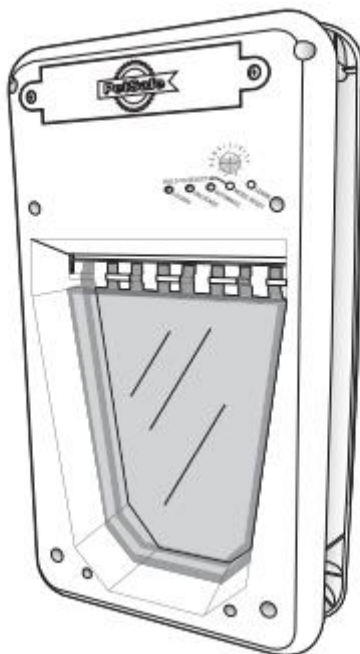




protect. teach. **love.**

ELECTRONIC
SmartDoor™

INSTRUKCJA OBSŁUGI



Kluczowe definicje

Technologia częstotliwości radiowej - Wykorzystanie sygnału o częstotliwości radiowej, bez przewodów

SmartKey™ - SmartKey™ to zasilany na baterie klucz, który wysyła unikalny kod

SmartDoor™.

SmartDoor™ - SmartDoor™ to inteligentny odbiornik wykorzystujący wewnętrzną antenę do odbioru unikalnego kodu SmartKey™ do selektywnego wejścia i wyjścia zwierzęcia.

SmartDoor™ Flap – Klapka SmartDoor™ jest odporna na warunki pogodowe, z filtrem UV który zapewnia ochronę przed słońcem.

Antena - Antena znajduje się wewnątrz SmartDoor™ i odbiera sygnały radiowe z urządzenia

SmartKey™. SmartKey™ musi znajdować się w określonej odległości od anteny aby odczytać unikalny kod.

Zakłócenia o częstotliwości radiowej - zakłócenia częstotliwości radiowej spowodowane są sygnałami o częstotliwości radiowej od innych urządzeń gospodarstwa domowego lub popularnych produktów elektronicznych, które negatywnie wpływają na zdolność SmartDoor™ do odbierania sygnału z SmartKey™. Zakłócenia o częstotliwości radiowej lub "szumy" mogą pochodzić z różnych źródeł. Zakłócenia mogą być minimalne, stałe lub stale zmieniające się na temat użytkowania i bliskości innych elektronicznych artykułów gospodarstwa domowego podczas pracy SmartDoor™. Zaleca się, aby urządzenia gospodarstwa domowego i powszechne produkty elektroniczne były umieszczone co najmniej 60 cm od lokalizacji SmartDoor™.

Pokrętło czułości – Wygodnie umieszczony na wewnętrznej ramce SmartDoor™ jest pokrętłem czułości. Możesz łatwo dostosować czułość SmartDoor™, biorąc pod uwagę typowe zakłócenia i czynniki środowiskowe w celu optymalizacji działania drzwiczek SmartDoor™.

Poziom czułości - Poziom czułości można regulować, obracając pokrętłem czułości od minimum do maksimum, w zależności od zakłóceń fal radiowych i lokalizacji SmartDoor™. Ustawiony fabrycznie poziom czułości nie powinien być regulowany do momentu instalacji. Na przykład, poziom czułości może wymagać zwiększenia, jeśli drzwiczki SmartDoor™ są zainstalowane w metalowych drzwiach. Więcej informacji na ten temat znajduje się na stronie poświęconej ustawianiu czułości.

Przycisk MODE-RESET - Łatwo wybierz tryb działania SmartDoor™, przytrzymując przycisk MODE-RESET do przełączania pomiędzy wybranymi operacjami: ZABLOKOWANY, ODBLOKOWANY lub AUTOMATYCZNY.

Przycisk LEARN - Przycisk LEARN programuje unikatowy kod SmartKey™, który ma być odczytany przez SmartDoor™. (Jeden) SmartKey™ jest zaprogramowany fabrycznie i gotowy do użycia. Możesz zaprogramować do pięciu SmartKeys™ (każdy sprzedawany jest osobno) z jednymi drzwiczkami SmartDoor™.

Tryby operacyjne

Tryb ZABLOKOWANY - blokada SmartDoor™ są zablokowane i nie pozwalają na wejście ani wyjście dla żadnego zwierzaka.

Tryb ODBLOKOWANIA - SmartDoor™ jest odblokowany i umożliwia wejście i wyjście dla wszystkich zwierząt domowych.

Tryb AUTOMATYCZNY - SmartDoor™ jest elektronicznie zablokowany i umożliwia wejście i wyjście zwierzakowi noszącemu zaprogramowany SmartKey™.

Komora baterii - komora baterii znajduje się na wewnętrznej ramie i wymaga (czterech) baterie D-cell (LR20). Wkręty montażowe, brelok do SmartKey™ i (jeden) bateria RFA-67 znajduje się wewnątrz pojemnika na baterie w czasie transportu dla Twojej wygody.

Bateria RFA-67 - Bateria RFA-67 zasila SmartKey™ i jest wymienna. Dodatkowe baterie RFA-67 są dostępne u twojego sprzedawcy. Typowy czas pracy baterii RFA-67 wynosi około sześć miesięcy.

Rozmiar ramy zewnętrznej - Ogólne wymiary drzwi dla zwierząt domowych

Rozmiar wycięcia - Otwarcie wycięcia w drzwiach domu do prawidłowego montażu drzwiczek

Replacement Flap Size - Całkowity rozmiar klapki po zdjęciu z drzwi

Rozmiar otworu na klapkę - Przestrzeń dla zwierząt domowych do wchodzenia i wychodzenia przez drzwi

Rama wewnętrzna - rama drzwi w środku domu

Rama zewnętrzna - rama drzwi na zewnątrz domu

PRZYGOTOWANIE

Przygotowanie SmartDoor™

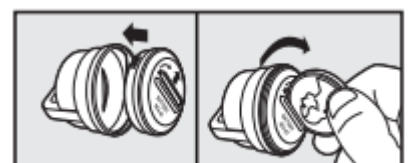
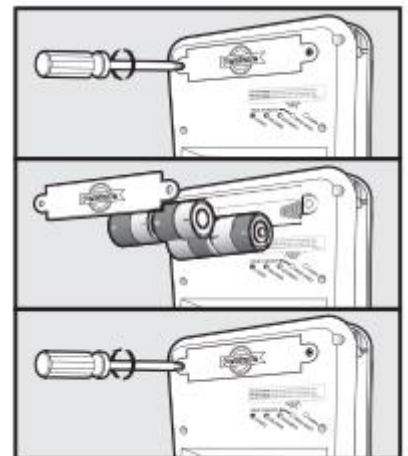
A. Umieść baterie w SmartDoor™

1. Za pomocą śrubokręta Phillips wyjmij dwie śruby pokrywy baterii
2. Zdejmij pokrywę baterii.
3. Sprawdź wewnątrz komory baterii włóż poprawnie cztery baterie D (LR20), zwróć uwagę na biegunowość
4. Zamontuj pokrywę baterii i dokręć ją dwoma śrubkami.
5. Gdy baterie zostaną umieszczone w drzwiczkach SmartDoor™ zaświeci czerwone światło na dwie sekundy, a klapka przejdzie do pozycji zablokowana, chyba że klapka jest już w zablokowanym trybie.

UWAGA: Drzwi muszą znajdować się w pozycji pionowej aby działać poprawnie

B. Umieść baterię w zawieszce SmartKey™

1. Umieść baterię PetSafe® RFA-67 w dolnej części SmartKey™.

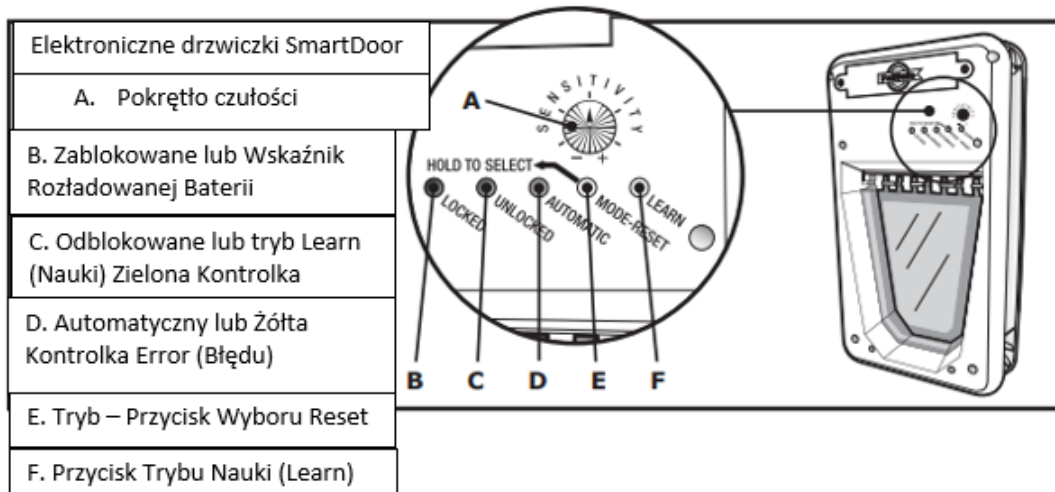


2. Za pomocą monety obróć o jedną czwartą obrotu zgodnie z ruchem wskazówek zegara, aby zabezpieczyć baterię PetSafe® RFA-67.

UWAGA: SmartKey™ będzie migać na czerwono, w momencie gdy poziom baterii PetSafe® RFA-67 jest niski; bateria powinna zostać jak najszybciej wymieniona

C. Sprawdź tryby działania przed instalacją

Wskaźniki działania



Aby sprawdzić, czy ustawienia operacyjne działają prawidłowo, przytrzymaj przycisk MODE-RESET (przycisk Przycisk Trybu Wyboru E) do momentu, aż każdy tryb operacyjny włączy się raz, aby umożliwić zapalenie kontrolki czerwonej, zielonej i żółtej w danym czasie.

Tryby operacyjne

TRYB ZABLOKOWANY - Nie pozwala na wejście ani wyjście dla żadnego zwierzaka. SmartDoor™ fabrycznie jest ustawiony w TRYBIE ZABLOKOWANYM i kiedy baterie zostaną umieszczone w SmartDoor™, potwierdzi TRYB ZABLOKOWANY. **Aby ustawić:** przytrzymaj przycisk MODE-RESET, aż zaświeci się czerwona kontrolka i puść aby aktywować.

TRYB ODBLOKOWANY - umożliwia wejście i wyjście dla wszystkich zwierząt. **Aby ustawić:** przytrzymaj przycisk MODE-RESET aż zaświeci się zielona kontrolka, puść aby aktywować.

TRYB AUTOMATYCZNY - umożliwia wejście i wyjście dla zwierzaka noszącego zaprogramowaną zawieszki SmartKey™. **Aby ustawić:** przytrzymaj przycisk MODE-RESET, aż zaświeci się żółta kontrolka i puść aby aktywować. Pięć zawieszek SmartKeys™ można zaprogramować z jednymi drzwiczkami SmartDoor™.

UWAGA: Jeśli zapali się czerwona kontrolka, wymień baterie. Jeśli to nie resetuje czerwonego światła, zadzwoń do naszego Centrum Obsługi Klienta, aby uzyskać dodatkową pomoc.

USTAWIENIE

A. Ustawianie poziomu czułości drzwiczek SmartDoor™

Konieczne jest ustawienie odpowiedniego poziomu czułości SmartDoor™, aby urządzenie SmartKey™ Twojego zwierzaka działało prawidłowo ze względu na lokalizację lub materiał, taki jak zakłócenia radiowe, drewniane lub metalowe elementy drzwi.

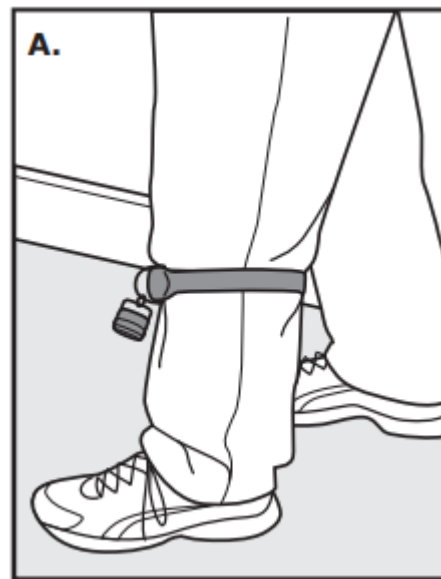
Aby rozpocząć, zaleca się użycie kółka (w zestawie), aby zawiesić SmartKey™ na obroży Twojego zwierzaka. Nie używaj metalowych zawieszek, ponieważ dodatkowy metal może zakłócić częstotliwość radiową i przeszkodzić w wykryciu urządzenia SmartKey™ Twojego zwierzaka. Kontynuuj według niżej opisanych kroków.

1. Załóż obrozę psa na nogę tuż poniżej kolana. Taśma może być użyty do założenia obroży, jeśli to konieczne. Zobacz rysunek A.
2. Stań bezpośrednio przed SmartDoor™, tak aby SmartKey™ był około 76 cm od SmartDoor™.
3. Ustaw SmartDoor™ w trybie ODBLOKOWANYM. **(Patrz podrozdział**

Tryby Operacyjne).

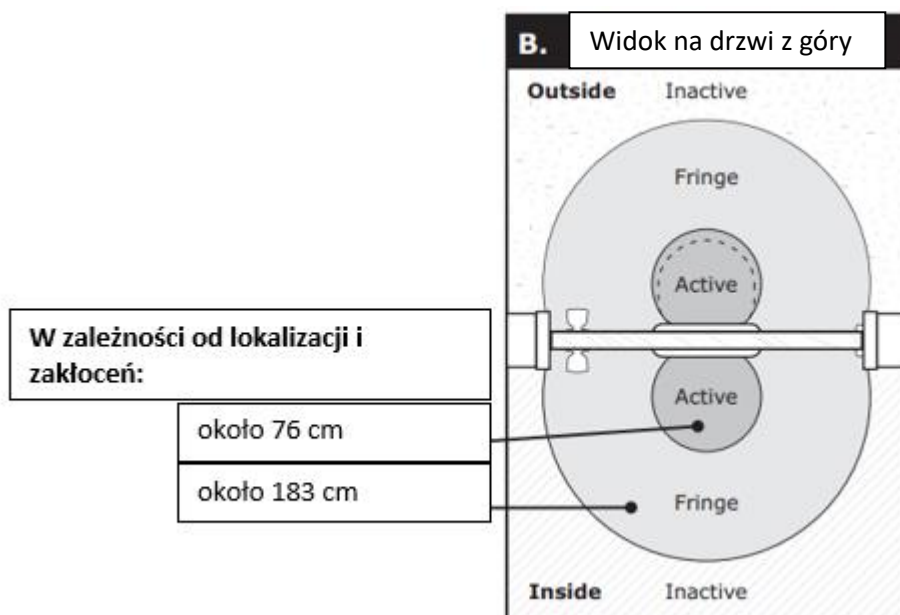
4. Ustaw drzwiczki SmartDoor™ w trybie testu czułości przez Przytrzymanie jednocześnie przycisków **MODE-RESET (E)** i **LEARN (F)** na panelu, aż wszystkie trzy światła migną raz.
5. Obróć pokrętkę czułości przeciwnie do ruchu wskazówek zegara na minimalną pozycję, a następnie obróć pokrętkę czułości zgodnie z ruchem wskazówek zegara, aż wszystkie światła zaczną ponownie migać.
6. Powoli kontynuuj regulację pokrętki czułości zgodnie z ruchem wskazówek zegara aż zobaczysz co najmniej sześć następujących po sobie mignięć i przestań regulować. Nie ustawiej w większej czułości niż to jest niezbędne.
7. Ustaw drzwiczki SmartDoor™ w trybie AUTOMATYCZNYM i odsuń co najmniej o 3 metry, umożliwiając drzwiczkom automatyczne zablokowanie. Może to zająć do piętnastu sekund od braku wykrycia SmartKey™.
8. Teraz potwierdź poziom czułości, zbliżając się do drzwiczek

SmartDoor™ ponownie. Drzwi powinny się odblokować, kiedy ty będziesz w odległości 60 cm od drzwiczek.



B. Zrozumienie wrażliwości i aktywnego obszaru

Active (Aktywny) to obszar, w którym drzwiczki SmartDoor™ będą otwarte (po rozpoznaniu w tym obszarze zawieszki) w oparciu o dostosowany poziom czułości. W obszarze **Fringe (Skrajnym)** drzwiczki SmartDoor™ mogą rozpoznać zawieszki lub nie może otworzyć w zależności od zakłóceń, odbić sygnału itp. Podczas pobytu psa z zawieszka w obszarze **Inactive (Nieaktywny)** drzwi pozostają zablokowane. **Patrz B.**



Możesz zauważyć niewielkie różnice między zewnętrznymi i wewnętrznymi aktywnymi obszarami będzie to spowodowane zakłóceniami radiowymi.

C. Programowanie nowej zawieszki SmartKey™

Aby zmniejszyć ryzyko błędów podczas programowania, wyjmij baterię RFA-67 ze wszystkich zaprogramowanych zawieszek SmartKeys™ z wyjątkiem tej, którą programujesz. Naciśnij i przytrzymaj przycisk LEARN, aż zaświeci się zielone światło i zaczyna migać, teraz zwolnij przycisk. Umieść SmartKey™ bezpośrednio pod zielone światło, światło przestanie migać i rozświetli się na dwie sekundy. Teraz nowy SmartKey™ został zaprogramowany i dodany do pamięci. Możesz dodać pięć zawieszek SmartKey™.

D. Zakładanie zawieszki SmartKey™ na obrozę zwierzęcia

W zestawie został znajdziesz kołeczko umożliwiające zamocowanie zawieszki na obroży zwierzaka, zawieszka powinna wisieć pod szyją zwierzaka.

Zestaw drzwiczek SmartDoor™ zawiera jedną zawieszkę SmartKey, która jest zaprogramowana i gotowa do użycia.

Działanie

Obsługa SmartDoor

TRYB ZABLOKOWANY - Nie pozwala na wejście ani wyjście dla żadnego zwierzaka. SmartDoor™ fabrycznie jest ustawiony w TRYBIE ZABLOKOWANYM i kiedy baterie zostaną umieszczone w SmartDoor™, potwierdzi TRYB ZABLOKOWANY. **Aby ustawić:** przytrzymaj przycisk MODE-RESET, aż zaświeci się czerwona kontrolka i puść aby aktywować.

TRYB ODBLOKOWANY - umożliwia wejście i wyjście dla wszystkich zwierząt. **Aby ustawić:** przytrzymaj przycisk MODE-RESET aż zaświeci się zielona kontrolka, puść aby aktywować.

TRYB AUTOMATYCZNY - umożliwia wejście i wyjście dla zwierzaka noszącego zaprogramowaną zawieszki SmartKey™. **Aby ustawić:** przytrzymaj przycisk MODE-RESET, aż zaświeci się żółta kontrolka i puść aby aktywować. Pięć zawieszek SmartKeys™ można zaprogramować z jednymi drzwiczkami SmartDoor™.

UWAGA: Jeśli zapali się czerwona kontrolka, wymień baterie. Jeśli to nie resetuje czerwonego światła, zadzwoń do naszego Centrum Obsługi Klienta, aby uzyskać dodatkową pomoc.

Radio Systems® Corporation
10427 Electric Avenue
Knoxville, TN 37932
1-800-732-2677
www.petsafe.net
400-900-11/9

©2007 Radio Systems® Corporation