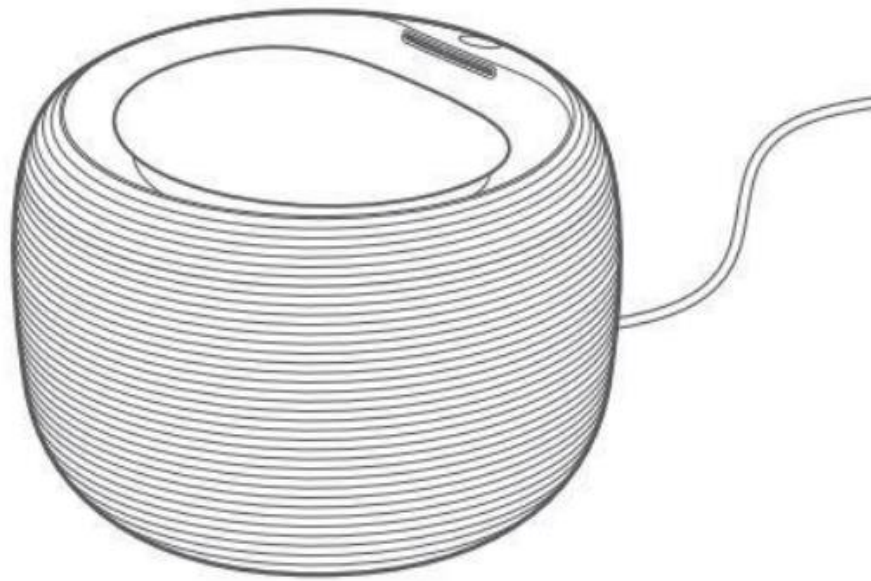


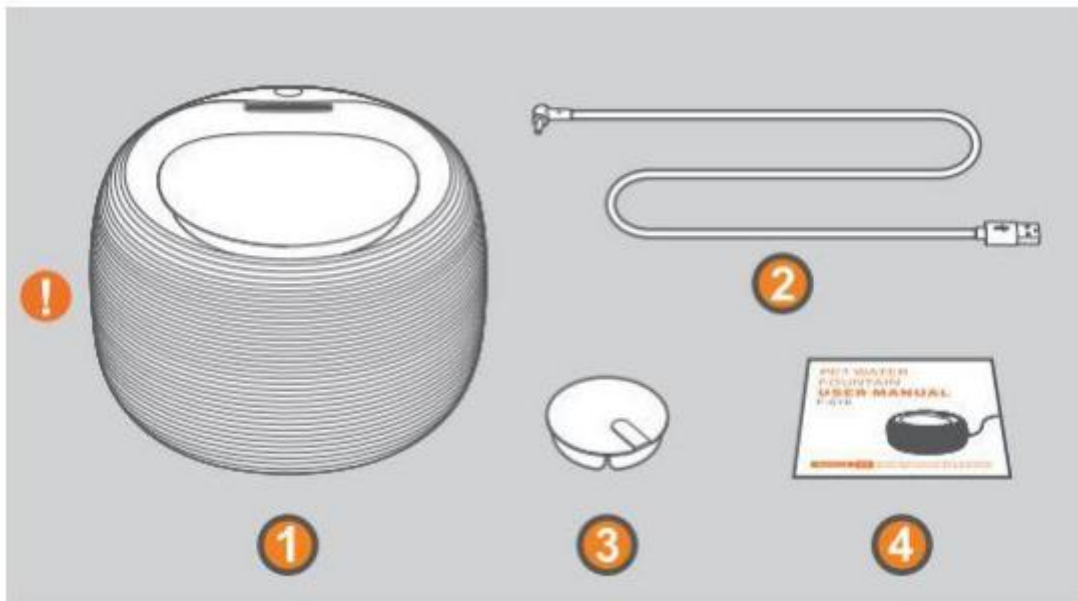
REEDOG AQUA SMART ITATÓKÚT

Használati utasítás



A CSOMAG TARTALMA

1. Reedog itatókút
2. Reedog töltőkábel 1,5 m
3. Szűrő
4. Felhasználói kézikönyv



FŐ FUNKCIÓK

- 2 tisztítási mód
- Űrtartalom 2,5 l
- Érintőgombok
- Az itatókút rendkívül csendes működése
- Teljesen szétszerelhető
- Alacsony vízszint figyelmeztetés
- USB töltőkábel
- Minőségi ABS műanyag
- Háromszoros szűrőrendszer

2 TISZTÍTÁSI MÓD

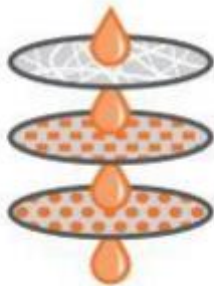
NORMÁL ÜZEMMÓD (N): Ez egy folyamatos üzemmód folyamatos vízadagolással. Alapértelmezett üzemmód - félóránkénti automatikus szűrőszál öblítés.

OKOS ÜZEMMÓD (S): Ez egy energiatakarékos üzemmód, 6 percenként 1 perces szünettel - automatikus szűrőszál öblítés 5 ciklus után.

HOGYAN MŰKÖDIK AZ ITATÓKÚT

HÁRMAS SZŰRŐRENDSZER

- Mikroporózus nem szőtt szövet
- Kókuszdió héjából származó aktív szén
- Ioncserélő gyanta



MIKOR KELL SZŰRŐT CSERÉLNI

Az itatókútban lévő szűrő élettartama az adott felhasználástól és a vízforrás minőségétől függően változik.

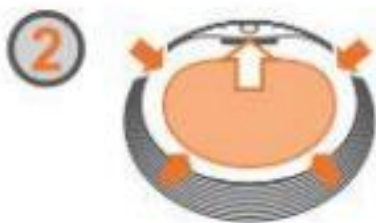
- Normál N módban 2 hetente cserélje ki.
- Intelligens S módban 4 hetente cserélje ki.

Az ultracsendes itatókút folyamatosan forgatja a vizet. Az itató tisztán tartja a vizet és felkelti a házi kedvencek figyelmét, valamint arra ösztönzi a háziállatokat, hogy gyakrabban igyanak vizet.

KICSOMAGOLÁS ÉS ÖSSZESZERELÉS

Kicsomagolás után először ellenőrizze a tartozékokat a csomagolás tartalmának megfelelően. A megerősítést követően kérjük, figyelmesen olvassa el a termék kézikönyvét.

1. Távolítsa el a szűrőt, a szivacsot és a szivattyút, és öblítse le őket.
2. Ujjával emelje fel a víztartályt a széle mentén, először helyezze be a szivacsot, majd helyezze be a szűrőt arccal felfelé a szűrőrekeszbe.
3. Csomagolja ki a tápkábelt és csatlakoztassa a töltőadapterhez. A tápkábel adapter nélkül bármilyen USB-aljzathoz csatlakoztatható.
4. A termék össze lett szerelve.



ITATÓKÚT BEÁLLÍTÁSOK

ÜZEMMÓD KAPCSOLÓ

Érintse meg kétszer a köztük lévő érintőgombot, mellyel válthat a normál mód (N) és az intelligens mód (S) között.



SZŐRSZÁLAK KÉZI ÖBLÍTÉSE

Nyomja meg és tartsa lenyomva az érintőgombot 5 másodpercig a szőrszál-öblítő funkció elindításához. Az öblítés funkció 15 másodpercig tart. Ha nem tisztította meg alaposan, ismételje meg a műveletet, amíg a szőrszál ki nem tisztul a víztartályból.



FIGYELMEZTETÉS VÍZHIÁNYRA

Amint a víz alacsony szintre esik, az N / S jelző egyidejűleg villogni kezd. Kérjük, ellenőrizze a vízszintet.



AUTOMATA SZŐRSZÁL ÖBLÍTÉS

Normál módban a szőrszál félóránként automatikusan leöblítésre kerül; intelligens S módban minden ötszöri vízkibocsátás után automatikusan öblítésre kerül.



HOGYAN KELL TISZTÍTANI AZ ITATÓKUTAT

A konzol és a szivattyú szétszerelése



Távolítsa el a konzolt



Távolítsa el a fedelet



Húzza el a szivattyút

Konzol és szivattyú beszerelése



Pontok igazítása



Helyezze a kábelt a hornyokba és nyomja meg a szivattyút



Zárja le a fedelet



Szerelje fel a konzolt a felső burkolatra



Helyezze be a felesleges kábelt a tartóba

AZ ITATÓKÚT KITISZTÍTÁSA

EGYSZERŰ TISZTÍTÁS

Az itatókút mosogatószerrel, a szűrőbetét pedig csak vízzel tisztítható. Az egyszerű tisztítás nem igényli a termék szétszerelését.

TELJES TISZTÍTÁS

Végezzen teljes tisztítást havonta egyszer. Hosszabb ideig tartó használat után a szennyeződés lerakódhat az itató belsejében. Az itatókút belső részének tisztításához kefére lesz szükség. A teljes tisztításhoz a termék szétszerelése szükséges.

SZIVATTYÚ KARBANTARTÁSA

Hosszan tartó használat esetén a vízáramlás csökkenhet, vagy a szivattyú zajt kelthet. Ennek oka a szennyeződés és idegen tárgyak felhalmozódása a vízszivattyú belsejében, ezért a szivattyút rendszeresen tisztítani kell.

- Használjon csavarhúzó - csavarja ki a csavart a fedél felnyitásához, majd távolítsa el közvetlenül a propellert. Egy kis kefével tisztítsa meg a propellert és a szivattyú összes belső felületét.



TECHNIKAI PARAMÉTEREK

- Termék neve: Pet Water Fountain
- Modellszám: F-016
- Bemeneti feszültség: 5VDC
- Teljesítmény: 1W
- Áram: 200mA
- Itatókút anyaga: ABS műanyag
- Termék űrtartalom: 2,5 l
- Nettó tömeg: 0,85 kg
- A termék mérete: 21 cm * 21 cm * 15 cm
- Üzemi hőmérséklet: 1 C ~ 40 C
- Tárolási hőmérséklet: -10 C ~ 50 C
- Alkalmas: macskáknak, közepes és kistestű kutyáknak

JÓTÁLLÁS

A készüléket az EU országokban engedélyezték, ezért CE jelzéssel rendelkezik. Minden szükséges dokumentáció elérhető a forgalmazó honlapján. A technikai paraméterek és tulajdonságok változtatásának jogát fenntartjuk, nyomtatási és egyéb hibákért felelősséget nem vállalunk.

A garanciát és a jótállás utáni javításokat a forgalmazó biztosítja:

Reedog, s.r.o.
Sedmidomky 459/8
101 00 Praha 10
Tel: +36 30 337 5905
Email: info@elektro-nyakorvek.hu