

PETRAINER PET620

UŽIVATELSKÝ MANUÁL



Před použitím si prosím pečlivě přečtete tento uživatelský manuál.

OBSAH BALENÍ

- Vysílačka
- Přijímač
- Nabíječka
- Řemínek obojku
- Elektrody
- Testovací výbojka
- Manuál

HLAVNÍ VLASTNOSTI

- Dosah 300 m
 - Dobíjecí vysílač i přijímač
 - Vodotěsný vysílač i přijímač
 - 100 úrovní impulzu
 - 100 úrovní vibrace
 - Zvukové upozornění
 - Jednoduché ovládání
 - Ergonomický design
 - Jednoduché spárování vysílače s přijímačem
 - Možnost rozšíření pro 2 psy
-

POPIS VYSÍLAČKY



1. **Anténa:** přenos signálu z vysílače do přijímače
2. **LCD displej:** zobrazuje nastavenou intenzitu korekce (impulz nebo vibrace)
3. **Tlačítko pro zapnutí/vypnutí:** pro zapnutí/vypnutí vysílače
4. **LED kontrolka:** bliká zeleně, pokud je některá z funkcí stisknuta; červeně bliká, pokud je baterie vybitá a potřebuje nabít
5. **Nastavení intenzity:** pro nastavení intenzity impulzu nebo vibrace otáčejte kolečkem (0-100)
6. **Výběr kanálu:** pro přepínání mezi obojky (pes1 nebo pes2)
7. **Tlačítko pro vibraci:** korekce pomocí vibrace
8. **Tlačítko pro impulz:** korekce pomocí impulzu
9. **Tlačítko zvukového upozornění:** korekce pomocí zvuku
10. **Nabíjecí otvor:** nachází se na zadní straně vysílačky

POPIS PŘIJÍMAČE



1. **Tlačítko pro zapnutí/vypnutí:** tlačítko se používá také pro párování přijímače s vysílačem
2. **Kontaktní kolíky**
3. **LED kontrolka:** bliká zeleně, pokud je některá z funkcí stisknuta; červeně bliká, pokud je baterie vybitá a potřebuje nabít

ZAČÍNÁME

Krok 1 – Příprava vysílače a přijímače

Nabíjení vysílače a přijímače

1. Odkryjte nabíjecí port odstraněním gumového krytu.
2. Zasuňte konektor do nabíjecího portu.
3. Zapojte nabíječku do zásuvky.
4. LED kontrolka se rozsvítí červeně – baterie se nabíjí.
5. Jakmile je nabíjení dokončeno, LED kontrolka se rozsvítí zeleně.
6. Vyjměte konektor a nasadte gumový kryt pro ochranu nabíjecího portu zpátky.



Poznámka: Při prvním nabíjení je nutné vysílač i přijímač plně nabít.

ZAPNUTÍ/VYPNUTÍ VYSÍLAČE

Pro zapnutí nebo vypnutí vysílače stiskněte tlačítko pro zapnutí/vypnutí (na levé straně vysílače). Pokud je vysílač zapnutý, LED kontrolka bliká zeleně.

ZAPNUTÍ/VYPNUTÍ PŘIJÍMAČE

Pro zapnutí nebo vypnutí přijímače stiskněte tlačítko pro zapnutí/vypnutí. Pokud je přijímač zapnutý, LED kontrolka bliká zeleně.

Krok 2 – Spárování přijímače s vysílačem

Poznámka: Vysílač a přijímač jsou při opuštění naší výrobní linky spárovány. V případě, že párování není nastaveno, nebo byste chtěli jednotky upravit, prosím postupujte podle tohoto návodu.

1. Zapněte přijímač stisknutím tlačítka pro zapnutí/vypnutí (ON/OFF).
2. Stiskněte a podržte tlačítko ON/OFF po dobu 3 sekund do doby, než uslyšíte zvuk pípnutí a LED kontrolka se rychle rozbliká.
3. Stiskněte libovolné tlačítko na vysílači – přijímač zapípá. V případě, že je spárování úspěšné, LED kontrolka přestane rychle blikat.
4. Pokud potřebujete spárovat druhý přijímač, přepněte boční spínač na druhý kanál a postupujte podle kroků výše.

Krok 3 – Testování funkčnosti

Předtím, než začnete testovat funkčnost zařízení, ujistěte se, že je proces spárování dokončen.

Testování elektrostatické korekce

Pro testování použijte testovací výbojku, která je součástí balení.

1. Umístěte testovací výbojku na kontaktní kolíky přijímače.
2. Ujistěte se, že je páčkový přepínač (výběr kanálu) ve správné poloze pro přijímač, který zrovna testujete.
3. Nastavte intenzitu pomocí kolečka na vysílači.
4. Stiskněte tlačítko pro impuls.

5. Testovací výbojka bliká oranžově.

Testování vibrace

1. Ujistěte se, že je páčkový přepínač (výběr kanálu) ve správné poloze pro přijímač, který zrovna testujete.
2. Nastavte intenzitu pomocí kolečka na vysílači.
3. Stiskněte tlačítko pro vibraci.
4. Přijímač vibruje.

Testování zvukového upozornění

1. Ujistěte se, že je páčkový přepínač (výběr kanálu) ve správné poloze pro přijímač, který zrovna testujete.
2. Stiskněte tlačítko zvukového upozornění.
3. Přijímač vydá zvuk.

SPRÁVNÉ NASAZENÍ OBOJKU



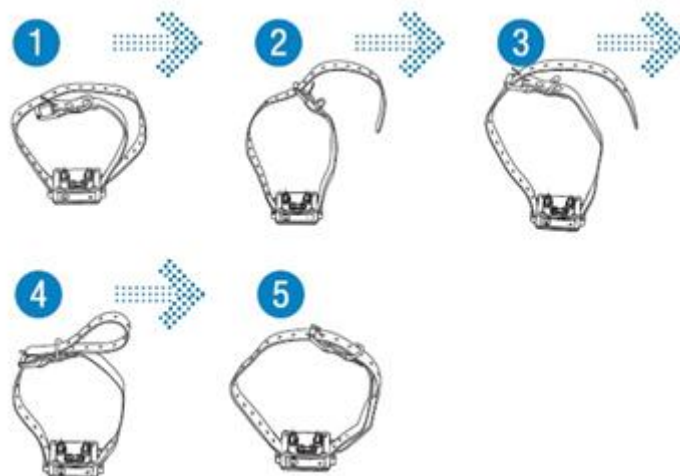
Důležité: Správné upevnění a umístění obojku s přijímačem je důležité pro jeho efektivní fungování. Kontaktní kolíky musí mít přímý kontakt s kůží vašeho psa, na spodní straně krku.

Aby byla zaručena bezpečná a správná účinnost obojku, musí být správně nasazen.

- Každý elektronický obojek musí těsně přiléhat ke kůži. Elektrody musí přiléhat až ke kůži pod srstí, ale nesmí škrtit.
- Pokud je obojek příliš volný, stimulace nebude fungovat správně, neboť nedochází ke správnému kontaktu elektrod s kůží zvířete. Pokud pes nereaguje na stimulaci, vždy zkontrolujte, zda elektrody těsně přiléhají ke kůži.
- Během tréninku nebo při běhu může příliš volný obojek způsobit podráždění kůže na krku zvířete. Správně přiléhavý obojek pomůže zabránit výskytu podráždění.
- Správná přiléhavost obojku je důležitá. Musí být nasazen tak, aby psa neškrtil a aby mohl dýchat normálně. Obojek nikdy nesmí bránit zvířeti v dýchání.
- Přijímací obojek musí být umístěn správně ve středu krku zvířete.

Pro zajištění maximálního efektu a bezpečnosti Vašeho psa, **kontrolujte umístění obojku, jeho dostatečné utážení a správné umístění elektrod.** Kontrolujte také kůži v místech dotyku elektrod, zda se zde nevyskytuje vyrážka či podráždění. V takovém případě obojek nasazujte na kratší časové úseky, popřípadě se poraďte se svým veterinářem. **Nepřipojujte k obojku vodítko.**

Obojek by neměl být nošen nepřetržitě déle než 12 hodin denně (jedná se o doporučení pro všechny obojky, i ty neelektrické). **Pokud se objeví podráždění, odstraňte obojek až do doby, než zmizí všechny příznaky podráždění.**



ÚDRŽBA

- Pravidelně kontrolujte, zda kontaktní kolíky nepřiléhají ke kůži psa velmi těsně.
- Jednou týdně očistěte kontaktní místa přípravkem s obsahem alkoholu.
- Pravidelně kontrolujte krk psa, zda nejeví známky podráždění kůže.
- Pravidelně omývejte krk psa.
- Pokud je řemínek příliš dlouhý, nebojte se jej o něco zkrátit.

ZÁRUKA

Prohlášení o shodě, záruční a pozáruční servis

Přístroj byl schválen pro použití v zemích EU a je proto opatřen značkou CE. Veškerá potřebná dokumentace je k dispozici na webových stránkách dovozce, na vyžádání u dovozce a na prodejně u dovozce. Změny technických parametrů, vlastností a tiskové chyby vyhrazeny.

Adresa, na které naleznete prohlášení o shodě a aktuální návod (záložka ke stažení):

<https://www.elektro-objky.cz/vycvikove-objky/petrainer-pet620>

Záruční a pozáruční opravy zabezpečuje dovozce:

Reedog s. r.o.,
Sedmidomky 459/8
Praha
101 00
Infolinka: 216 216 106
Email: info@elektro-objky.cz