

# PETRAINER PET620

## Instrukcja obsługi



**Przed użyciem dokładnie zapoznaj się z instrukcją obsługi.**

### ZAWARTOŚĆ OPAKOWANIA

---

- Nadajnik
- Odbiornik
- Ładowarka
- Pasek
- Elektrody
- Lampka testowa
- Instrukcja obsługi

### GŁÓWNE FUNKCJE

---

- Zasięg 300 m
- Na ładowarkę
- Wodoodporny odbiornik
- 100 poziomów impulsu
- 100 poziomów wibracji
- Sygnał dźwiękowy
- Łatwa kontrola
- Ergonomiczny kształt
- Łatwe parowanie nadajnika z odbiornikiem
- Możliwość treningu do 2 psów

### OPIS NADAJNIKA

---



1. **Antena:** przenosi sygnał z nadajnika do odbiornika
2. **LCD ekran:** wskazuje wybrany poziom korekty (impuls lub wibracja)
3. **Przycisk włączania/wyłączenia:** włącza lub wyłącza nadajnik
4. **LED kontrolka:** miga na zielono, podczas wysyłania korekty, miga na czerwono gdy bateria wymaga ładowania.
5. **Pokrętko intensywności:** aby wybrać dany poziom korekty impulsu lub wibracji pokręć pokrętłem (0-100)
6. **Wybór kanału:** przełączanie pomiędzy obrożami (pies 1 lub pies 2)
7. **Przycisk wibracji:** korekta wibracją
8. **Przycisk impulsu:** korekta impulsem
9. **Dźwięk:** korekta sygnałem dźwiękowym
10. **Otwór ładowania:** ładuje baterię po podłączeniu do źródła prądu

## OPIS ODBIORNIKA



1. **Przycisk włączania/wyłączenia:** służy do włączania lub wyłączenia odbiornika oraz do parowania odbiornika z nadajnikiem
2. **Elektrody:** Przesyłają korektę statyczną.
3. **LED kontrolka:** miga na zielono, podczas wysyłania korekty, miga na czerwono gdy bateria wymaga ładowania.

## ZACZYNAMY

---

### Krok 1 – Przygotowanie nadajnika i odbiornika

#### Ładowanie nadajnika i odbiornika

1. Zdejmij gumową zaślepkę portu ładowania.
2. Włóż końcówkę ładowarki do portu ładowania.
3. Podłącz ładowarkę do kontaktu.
4. Kontrolka LED w kolorze czerwonym – baterie ładują się.
5. Po zakończonym ładowaniu kontrolka zaplał się na kolor zielony.
6. Wyjmij końcówkę ładowarki z urządzenia i załóż port gumową zaślepką.



**Uwaga:** Pierwsze ładowanie powinno być do maksymalnego poziomu

#### WŁĄCZANIE/WYŁĄCZANIE NADAJNIKA

Aby włączyć lub wyłączyć nadajnik naciśnij przycisk włączenia/wyłączenia (na lewej stronie nadajnika). Jeśli nadajnik jest włączony, kontrolka LED miga na zielono.

#### WŁĄCZANIE/WYŁĄCZANIE ODBIORNIKA

Aby włączyć lub wyłączyć odbiornik naciśnij przycisk włączania/wyłączania. Jeśli odbiornik jest włączony kontrolka LED miga na zielono.

### Krok 2 – Parowanie nadajnika z odbiornikiem

*Uwaga: Nadajnik i odbiornik powinny być sparowane fabrycznie. W przypadku, gdy tak nie jest, prosimy postępować wg niżej opisanych kroków.*

1. Włącz obrożę naciskając przycisk włączenia/wyłączenia (ON/OFF).
2. Naciśnij i przytrzymaj przycisk ON/OFF przez ok. 3 sekundy do momentu aż usłyszysz sygnał dźwiękowy (beep) a kontrolka LED będzie szybko migać.
3. Naciśnij dowolny przycisk na nadajniku – odbiornik wyśle sygnał dźwiękowy. W przypadku prawidłowego sparowania kontrolka LED przestanie szybko migać.
4. Jeśli chcesz sparować drugą obrożę, ustaw przełącznik na boku nadajnika na kanał drugi i postępuj według wyżej opisanych kroków

### Krok 3 – Testowanie działania

Upewnij się, że obroże są naładowane i sparowane zanim przetestujesz obrożę

#### Testowanie korekty statycznej

Aby przetestować impuls użyj lampki testowej, którą znajdziesz w zestawie.

1. Umieść styki lampki testowej na elektrodach obroży.
2. Upewnij się, że masz ustawiony odpowiedni kanał (wybór psa) na nadajniku.
3. Ustaw intensywność impulsu za pomocą pokrętła na nadajniku.
4. Naciśnij przycisk impulsu.
5. Lampka testowa zaświeci się.

### Testowanie wibracji

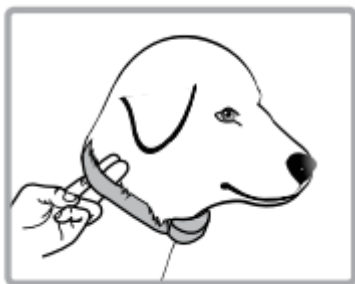
1. Upewnij się, że masz ustawiony odpowiedni kanał (wybór psa) na nadajniku.
2. Ustaw intensywność wibracji za pomocą pokrętła na nadajniku.
3. Naciśnij przycisk wibracji.
4. Odbiornik powinien wibrować.

### Testowanie sygnału dźwiękowego

1. Upewnij się, że masz ustawiony odpowiedni kanał (wybór psa) na nadajniku.
2. Naciśnij przycisk dźwięku.
3. Odbiornik wyśle dźwięk.

## POPRAWNE ZAKŁADANIE OBROŻY

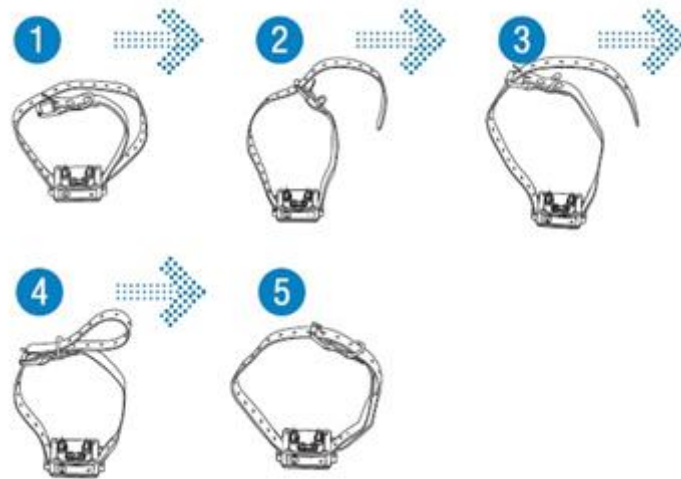
---



**Ważne: Prawidłowe założenie obroży z odbiornikiem jest niezbędne do prawidłowego działania obroży. Elektrody muszą być w bezpośrednim kontakcie ze skórą twojego psa od spodniej strony szyi.**

- Obroża treningowa musi dokładnie przylegać do skóry psa. Elektrody muszą być w bezpośrednim kontakcie, ale nie mogą powodować podrażnień.
- Jeśli obroża jest założona za luźno lub nie ma kontaktu elektrod ze skórą psa stymulacje nie będą działać prawidłowo. Jeśli pies nie reaguje na stymulację sprawdź czy elektrody przylegają do skóry.
- Podczas treningu psa przy bieganiu za luźno założona obroża może powodować podrażnienia na szyi. Prawidłowo założona obroża nie powoduje podrażnień.
- Odpowiednie przyleganie jest niezmiernie ważne. Obroża nie może także za bardzo przylegać i musi być zapewniona możliwość normalnego oddychania przez psa. Obrona nie może przeszkadzać w prawidłowym oddechu psa.
- Obroża powinna być umieszczona na środku szyi zwierzaka.

Aby zapewnić optymalny efekt i bezpieczeństwo twojego psa, **regularnie kontroluj pozycję obroży oraz jej odpowiednie przyleganie i przyleganie elektrod.** Sprawdzaj także skórę w miejscu styku elektrod, czy nie pojawia się żadne podrażnienie. W takim przypadku zakładaj obrożę na krótszy okres czasu lub skontaktuj się z weterynarzem. **Nie przypinaj smyczy do obroży treningowej. Obroża nie powinna być noszona dłużej niż przez 12 godzin dziennie** (to zalecenie dla wszystkich obroży, nie tylko elektronicznych). **Jeśli pojawi się podrażnienie, zdejmij obrożę do momentu zagojenia się powstałego podrażnienia.**



## UTRZYMANIE

---

- Regularnie sprawdzaj czy elektrody nie przylegają za ciasno do skóry psa.
  - Raz w tygodniu wyczyść elektrody preparatem z alkoholem w składzie.
  - Regularnie kontroluj skórę psa.
  - Regularnie czyść skórę psa.
  - Jeśli obroża jest za długą możesz ją skrócić.
-