

UŽIVATELSKÝ MANUÁL PURA X

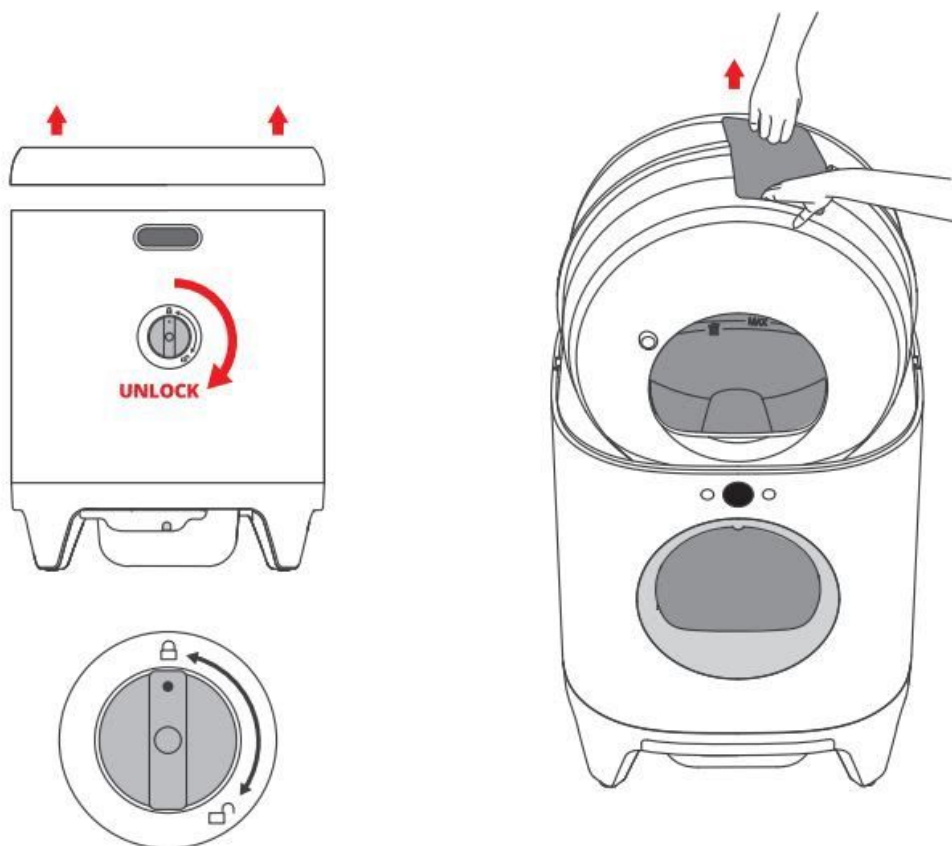
Petkit Pura X je geniální samočistící toaleta pro kočky s moderním designem a chytrými funkcemi. Automatický čistící systém zbaví váš domov zápachu jednou pro vždy. Je vhodný pro všechny věkové kategorie a plemena koček do 16 kg. Pura X je možné použít pro domácnost s více kočkami. Má chytré LED upozornění a ovládá se pomocí bezplatné aplikace ve vašem smartphonu. Záchodový prostor se může naplnit až 7 l steliva.

OBSAH BALENÍ

- Toaleta Pura X
- Horní kryt
- Sáčky na odpad
- Predložka
- Napájecí adaptér
- Koncentrát na čištění vzduchu

JAK ZPROVOZNIT TOALETU PURA X

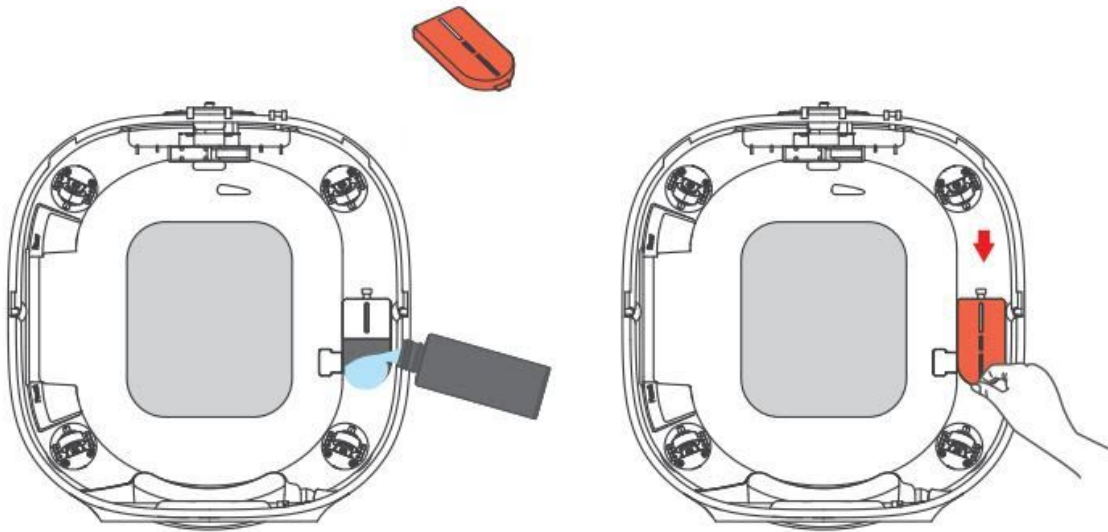
1. Chcete-li vyjmout válec, otočte kolečko na zadní straně toalety ve směru hodinových ručiček, aby se válec odemknul. Kolečko je umístěno na zadní straně toalety (viz obrázek). Po odemčení válce, vyjměte válec směrem nahoru oběma rukama.
2. Vraťte horní kryt toalety zpět na místo (logo PETKIT by mělo směřovat k přednímu vchodu toalety)



KONCENTROVANÝ ROZTOK

1. Po vyjmutí válce směrem nahoru, naplňte koncentrovaný roztok - odstraňte oranžové měkké víčko a celou lahvičku koncentrovaného roztoku nalijte dovnitř.

*Pro zajištění účinnosti odstraňování zápachu používejte pouze koncentrovaný roztok PETKIT!



PODESTÝLKA PRO KOČKU

1. Nasypte podestýlku pro kočky do vnitřního válce (dávejte pozor abyste podestýlky nenasypaly moc). Uvnitř rotujícího válce je zobrazena měrka MAX pro správné množství podestýlky. **Kompatibilní se všemi druhy suchého hrudkujícího steliva.**

2. Vložte válec dovnitř toalety a opět na zadní straně toalety otočte kolečko proti směru hodinových ručiček, aby se válec zajistil na místě. Nasaďte kryt na horní část toalety. Logo PETKIT musí směřovat dopředu.

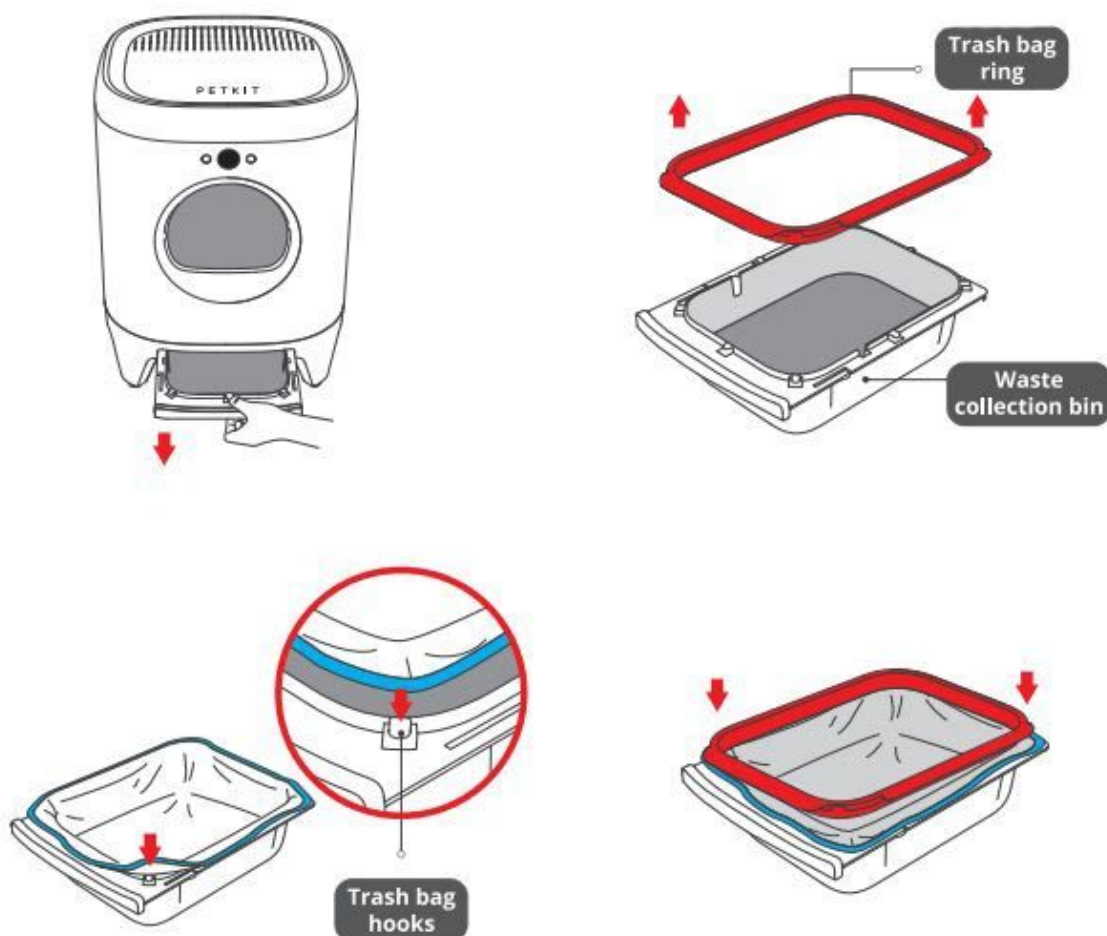


JAK NAINSTALOVAT PYTEL NA ODPAD

1. Zavěste pytel na odpady na háčky umístěné na vnitřní straně boxu, nezapomeňte správně nainstalovat koš na odpady a vyrovnat jeho okraje. Jinak by to mohlo ovlivnit schopnost zařízení snímat kontaminované stelivo)

2. Vyjměte box na odpady. Zvedněte oranžový rám, který drží sáček na odpady na svém místě. Vložte pytel na odpady do boxu a zahákněte za čtyři háčky umístěné na sběrném

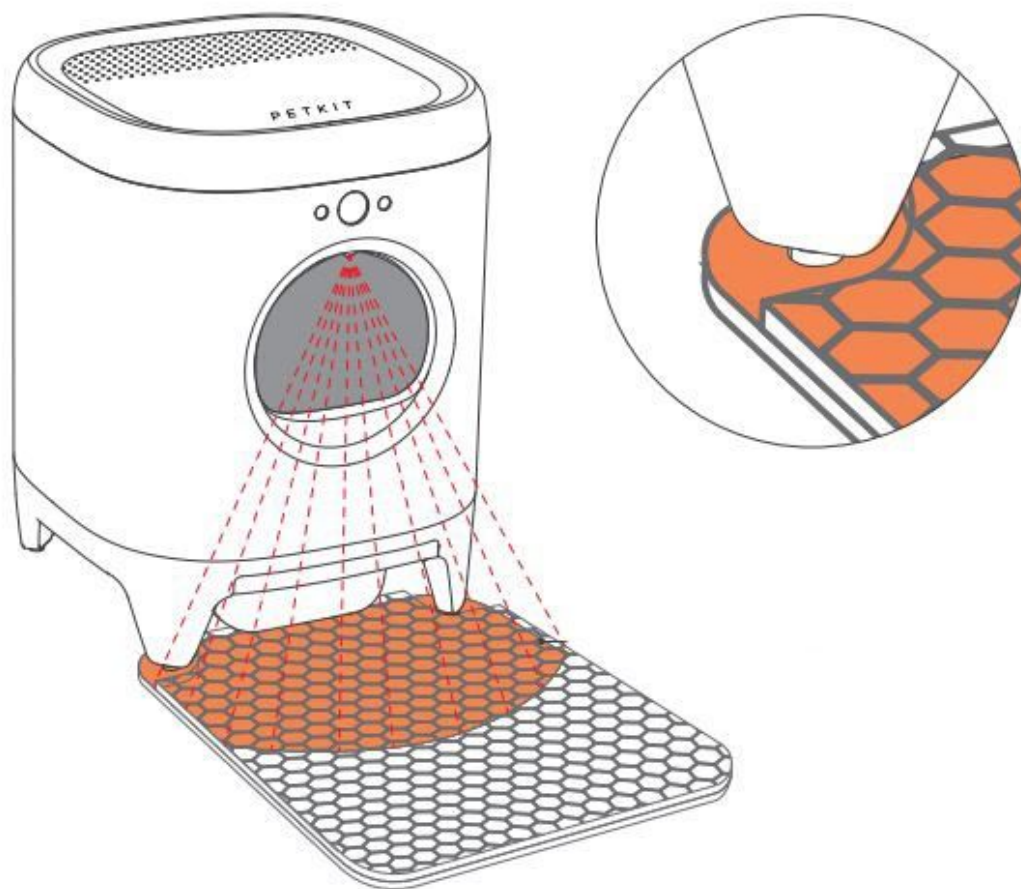
koši. Vložte oranžový rám boxu zpět a pevně zatlačte dolů, aby jste zajistili pytel na odpad. Zasuňte box na odpadky zpět do toalety.



14

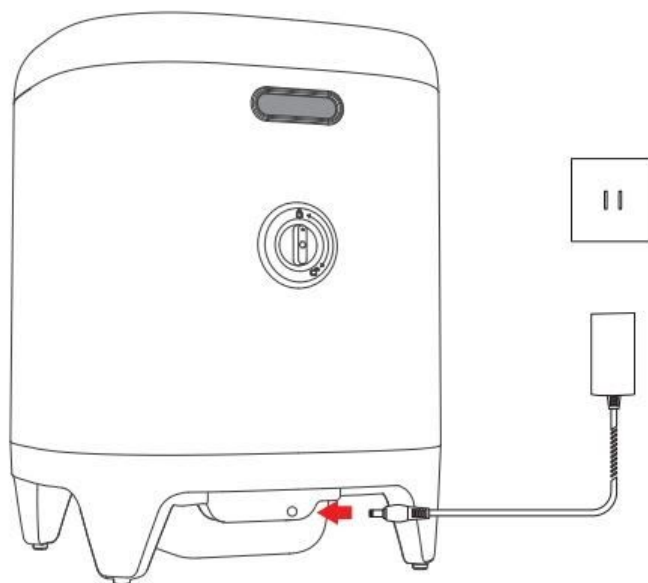
JAK UMÍSTIT TOALETU

1. Přední nohy toalety umístěte do levého a pravého rohu předložky. Pokud nebude toaleta správně umístěna, může dojít k neúčinnosti zařízení k odstraňování zápachu a ovlivnit celkovou životnost zařízení. Oranžová oblast předložky na obrázku hromadí smetí, které lze bezpečně vyprázdnit a vyčistit, nebo vytřepat zpět do toalety. Přední nohy záchodu Pura X s protiskluzovou spodní stranou předložku připevňují k podlaze tak aby neklouzala.



NABÍJENÍ PURA X

1. Vyjměte nabíjecí adaptér z krabice příslušenství a připojte nabíjecí adaptér ze zadní strany toalety, nabíjecí adaptér zapojte do zásuvky.

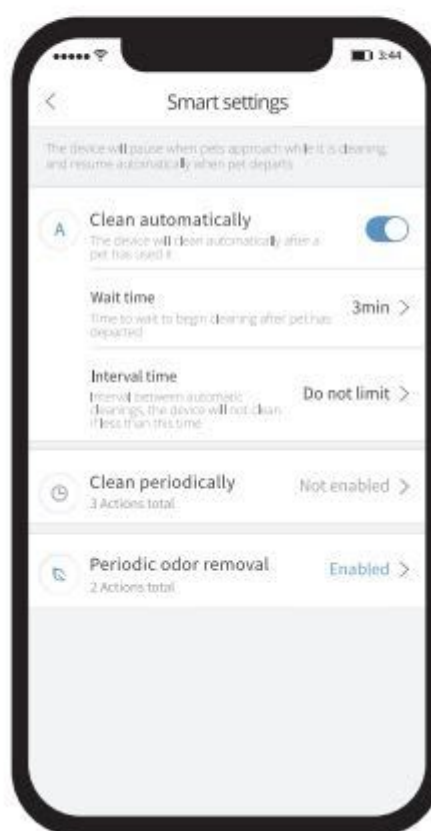


APLIKACE

Naskenujte a stáhněte si aplikaci PETKIT, po registraci v aplikaci a postupujte podle pokynů ve vašem účtu.



Scan to download
the "PETKIT" APP



TECHNICKÉ PARAMETRY

Název produktu : PETKIT PURA X

Kód produktu: P9901
Rozměry produktu: 504 x 523 x 642 mm
Vnitřní otvor: 220 x 180 mm
Váha produktu: 15 kg
Napětí: 12 VDC
Napájení: 24 W

Na našem Youtube kanálu naleznete mnoho užitečných rad pro výcvik psa, či použití a instalace elektronických výcvikových pomůcek:

<https://www.youtube.com/c/ElektroobojkyCz-elektronicke-objky/videos>

Prohlášení o shodě, záruční a pozáruční servis Příklad byl schválen pro použití v zemích EU a je proto opatřen značkou CE. Veškerá potřebná dokumentace je k dispozici na webových stránkách dovozce, na vyžádání u dovozce a na prodejně u dovozce. Adresa, na které naleznete prohlášení o shodě a aktuální návod:

<https://www.elektro-obojky.cz/automaticke-samocistici-zachody-pro-kocky/petkit-pura-x-a-utomaticky-samocistici-zachod-pro-kocky>

Změny technických parametrů, vlastností a tiskové chyby vyhrazeny.

Záruční a pozáruční opravy zabezpečuje dovozce:

Reedog, s.r.o.
Sedmidomky 459/8
101 00 Praha 10

Tel: +420 216 216 106
Email: info@elektro-obojky.cz