



SURE
PETCARE

Animo™

Quick Start Guide

Schnellstartanleitung

Guide de démarrage rapide

Snelhandleiding



What's in the box?

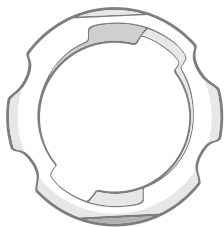
Was liegt bei? Contenu du coffret Wat zit er in de doos?



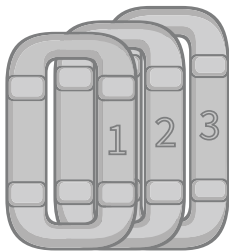
Animo monitor
Animo-Monitor
Moniteur Animo
Animo monitor



CR2032 3V Lithium Battery
CR2032 3V Lithium-Batterie
Pile au Lithium CR2032 3V
CR2032 3V Lithium knoopcel- batterij



Collar mounting ring
Halsbandbefestigungsring
Bague de montage de collier
Bevestigingsring voor halsband



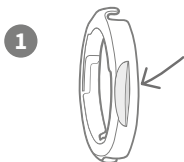
Silicone bands
Silikonbänder
Bandes en silicone
Siliconen bandjes

**PLEASE RETAIN THIS MANUAL FOR FUTURE REFERENCE. BITTE BEWAHREN SIE DIESES
HANDBUCH ZU REFERENZZWECKEN AUF! VEUILLEZ CONSERVER CE MANUEL POUR
REFERENCE ULTERIEURE. BEWAAR DEZE HANDLEIDING VOOR REFERENTIE.**

1. Fit the battery

Setzen Sie die Batterie ein! Montez la pile plate

Plaats de batterij

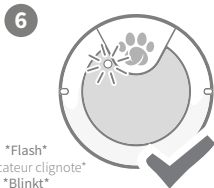
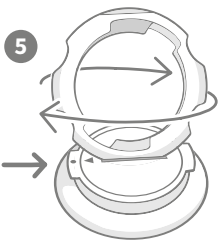
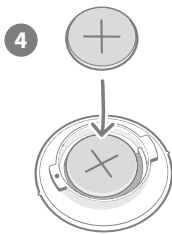
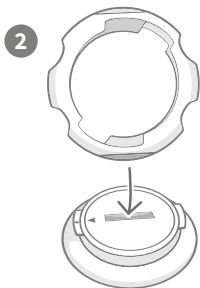


Use this tab or a coin

Nutzen Sie den zungenartigen Vorsprung am Ring oder eine Münze

Utilisez cet onglet ou une pièce

Gebruik deze ring of een muntstuk



Flash

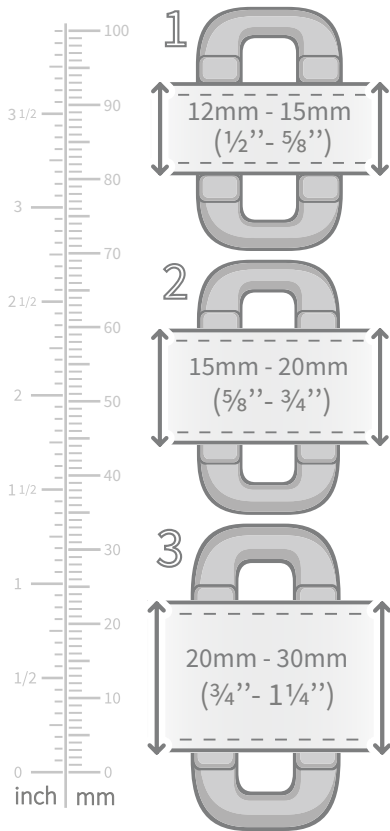
Indicateur clignote

Blinkt

Knippert

2. Select a silicone band

Auswählen des Silikonbandes **Sélection d'une bande en silicone** Kiezen van een siliconen bandje



To ensure the Animo is attached securely, please measure the width of your dog's collar and use the corresponding band.

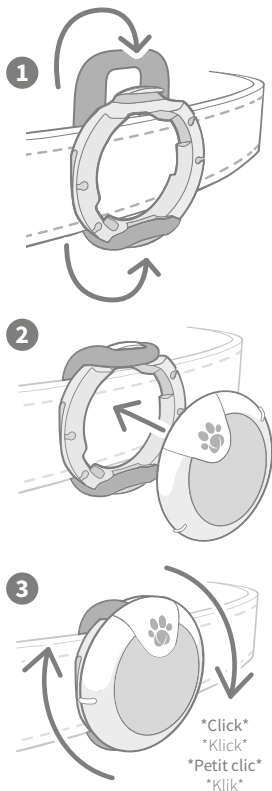
Um sicherzustellen, dass Ihr Animo optimal befestigt werden kann, messen Sie bitte die Breite des Halsbandes und wählen Sie das passende Silikonband aus.

Pour s'assurer que l'Animo est attaché solidement; veuillez mesurer la largeur du collier de votre chien et utiliser la bande correspondante.

Om er van te zeker zijn dat de Animo goed is bevestigd, meet de breedte van de halsband en kies de juiste bijbehorende band.

3. Attach to a collar

Befestigung am Halsband Attachez au collier
Bevestigig aan de halsband



Note:

When you need to change the battery, you can remove the Animo without detaching the mounting ring.

Zum Wechseln der Batterie können Sie Animo entfernen, ohne den Befestigungsring vom Halsband zu nehmen.

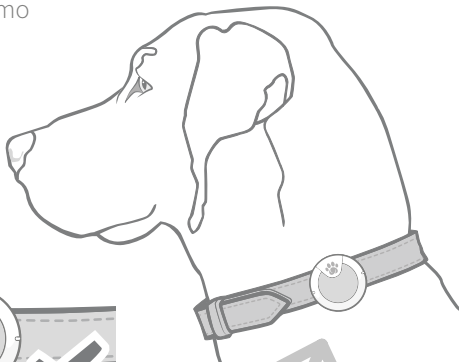
Quand vous devez changer la pile, vous pouvez enlever l'Animo sans détacher la bague de montage.

Als u de batterij wilt vervangen, kunt u de Animo eenvoudig los draaien. De bevestigingsring kan aan de halsband blijven zitten.

4. Animo orientation

Ausrichtung des Animo Orientation de l'Animo

Bevestigen Animo



Upright and perpendicular = correct

Aufrecht und gerade = richtig

Droit et perpendiculaire = correct

Rechtop en loodrecht = correct

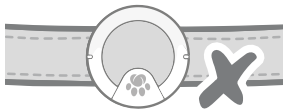
Upside down or tilted = inaccurate data

Umgedreht und schief = ungenaue Daten

À l'envers ou incliné = données inexactes

Ondersteboven of gekanteld =

onnauwkeurige data



5. Download the Animo app

Laden Sie die Animo App herunter! Téléchargez l'application Animo Download de Animo app

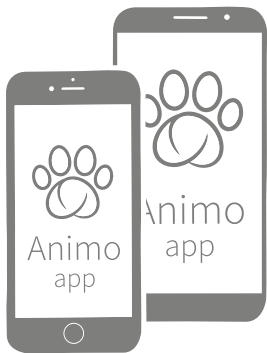


Download the free app now! The app will guide you through pairing, so please make sure Bluetooth is activated on your smartphone. Once everything is set up, it's time to start learning more about your furry friend with Animo!

Laden Sie jetzt die kostenlose App herunter! Die App führt Sie durch das Pairing. Stellen Sie daher sicher, dass Bluetooth auf Ihrem Smartphone aktiviert ist. Sobald alles fertig eingestellt ist, wird Ihnen Animo dabei helfen, mehr über Ihre Vierbeiner zu erfahren.

Téléchargez l'application gratuite maintenant! L'application vous guidera lors de l'association. Assurez-vous donc que le Bluetooth est activé sur votre smartphone. Une fois que tout est mis en place, il est temps de commencer à en savoir plus sur votre ami à fourrure avec Animo!

Download nu de gratis Animo app! De app begeleidt u bij het koppelen met de Animo. Zorg dat bluetooth is geactiveerd op uw smart phone. Wanneer alles is ingesteld is het tijd meer te leren over uw trouwe viervoeter.



Customer support

Kundenservice Assistance Klantenservice



surepetcare.com/support



enquiries@surepetcare.com



facebook.com/surepetcare



instagram.com/surepetcare



twitter.com/surepetcare



Copyright © SureFlap Ltd, trading as Sure Petcare,
7 The Irwin Centre, Scotland Road, Dry Drayton,
Cambridge CB23 8AR, United Kingdom

iBM001

October-2019

01593-EU_02



Hereby, Sure Petcare, a trading name of SureFlap Ltd, declares that this Animo is in compliance with the essential requirements and other relevant provisions of EC Directives. The up-to-date Declaration of Conformity (DoC) may be consulted at www.surepetcare.com/ecdoc



Bluetooth Low Energy: 2402 MHz - 2480 MHz ;
Maximum Radio Frequency Power : 11.5 dBm