

# GEBRAUCHSANWEISUNG

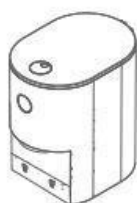
## FUTTERSPENDER PETWANT F5

Bitte lesen Sie alle nachstehenden Anweisungen, bevor Sie dieses Produkt verwenden. Nehmen Sie keine Änderungen vor und erstellen Sie keine Einstellungen, die dies nicht sind in diesem Handbuch beschrieben. Bei Sachschäden, Datenverlust, oder Schäden, die durch Nichtbeachtung der Anweisungen verursacht wurden, gilt die Garantie nicht.

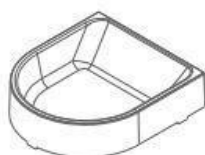
- Stellen Sie nichts auf das Produkt
- Setzen Sie das Produkt keinen Temperaturen unter 20°C aus
- Stellen Sie vor der Verwendung sicher, dass die Trockenmittelpackung intakt ist, um eine Vermischung mit dem Futter zu vermeiden
- Das Produkt kann nur trockene Tiernahrung mit Größen von 5 bis 20 mm aufnehmen
- Um einen Stromschlag zu vermeiden, tauchen Sie das Netzkabel oder den Stecker nicht in Wasser oder andere Flüssigkeiten. Verwenden Sie nur das vom Produkthersteller empfohlene oder verkaufte Netzkabel.

## PACKUNGSINHALT

---



Futterspender Petwant



Nerezová miska na krmivo



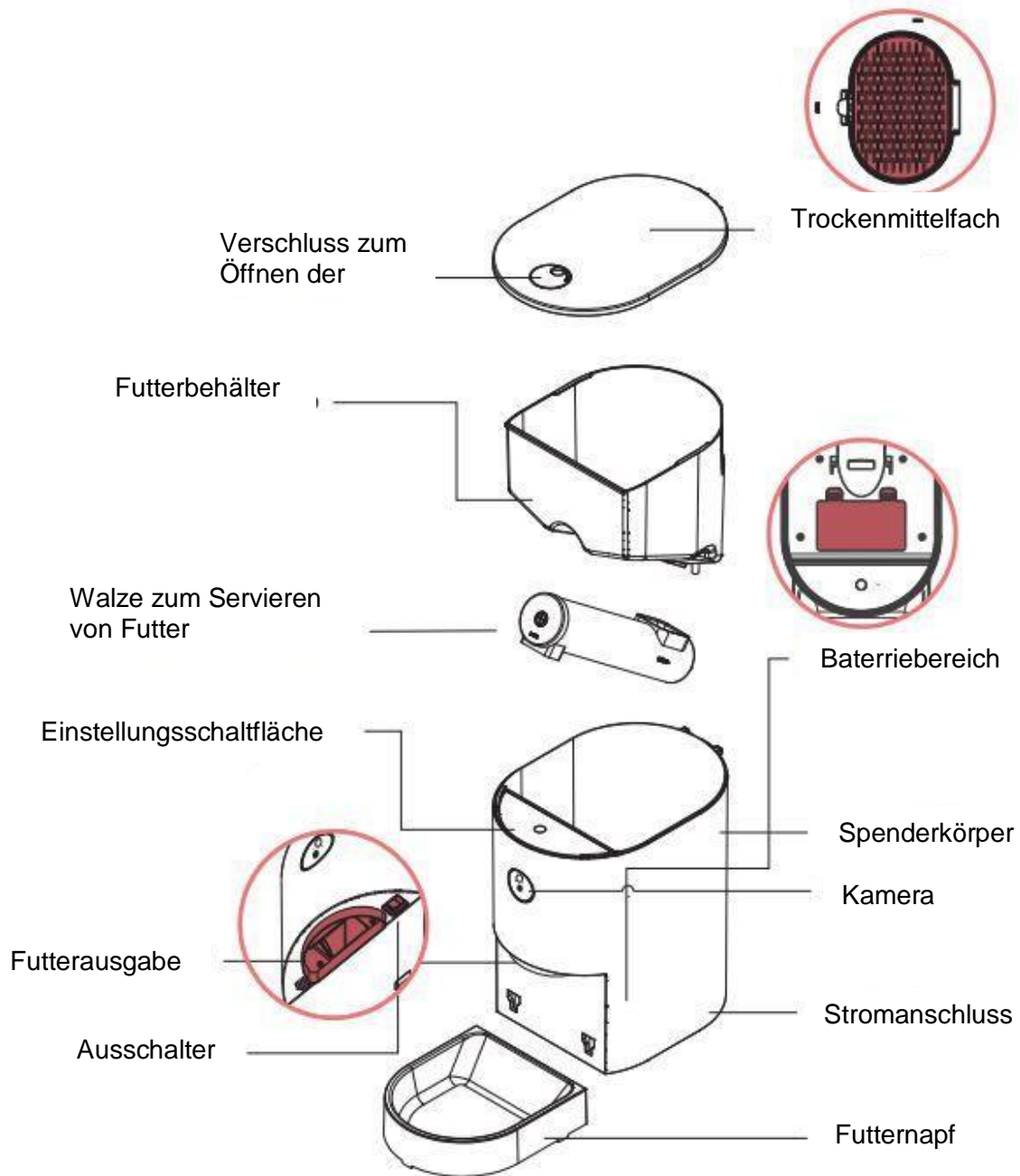
Napájecí adaptér



Návod

# PRODUKT BESCHREIBUNG

---



# SPENDER REINIGEN

---

- Ausschalten und Stecker ziehen
- Verwenden Sie ein weiches Tuch mit etwas Schaum, um es vorsichtig abzuwischen
- Futterbehälter und Futternapf sind zum Waschen abnehmbar
- Trocknen Sie den Futterbehälter vor dem Zusammenbau

## **Kontrollieren Sie vor dem Benutzen**

- Um Stromausfälle zu vermeiden, installieren Sie bitte vor der Installation eine Batterie der Größe 4D
- Um die anfängliche Essensausgabe einzustellen, drücken Sie zweimal die SET-Taste
- Überprüfen Sie schnell den Anzeigestatus, stellen Sie sicher, dass die Anzeige langsam blinkt (halten Sie die SET-Taste 3 Sekunden lang gedrückt, wenn die Verbindungsanzeige konstant leuchtet).

# APP PETWANT

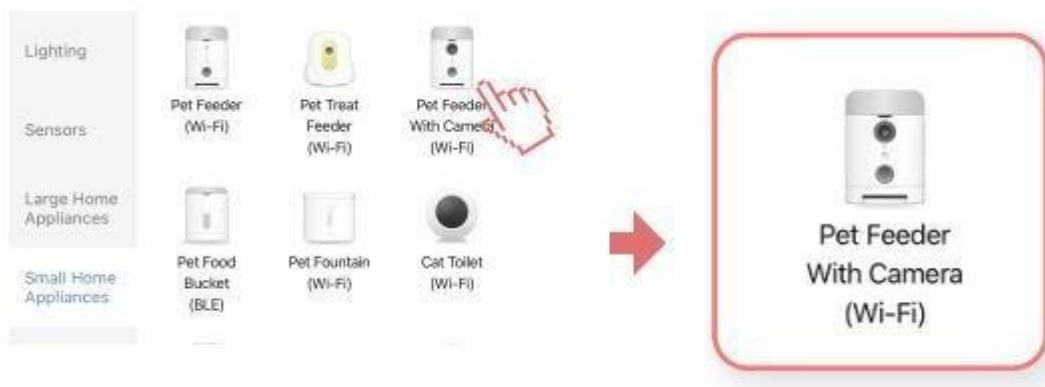
---

- Laden Sie die Smart Life-Anwendung über den App Store oder Google Play Store herunter
- Bitte aktivieren Sie den gesamten Standort-/Netzwerk-/Benachrichtigungszugriff, bevor Sie Ihren Haustierspender konfigurieren
- Melden Sie sich an oder registrieren Sie Ihr Konto



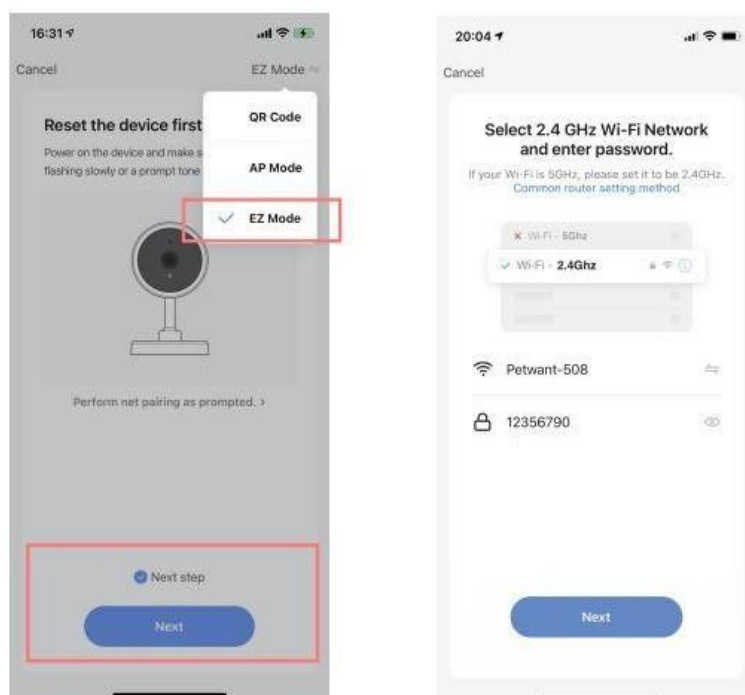
## Konfigurieren Sie einen intelligenten Futterautomaten - EZ MODE

1. Klicken Sie auf Gerät hinzufügen und wählen Sie in der Kategorie Haushaltskleingeräte Haustierspender mit Kamera / WLAN aus.

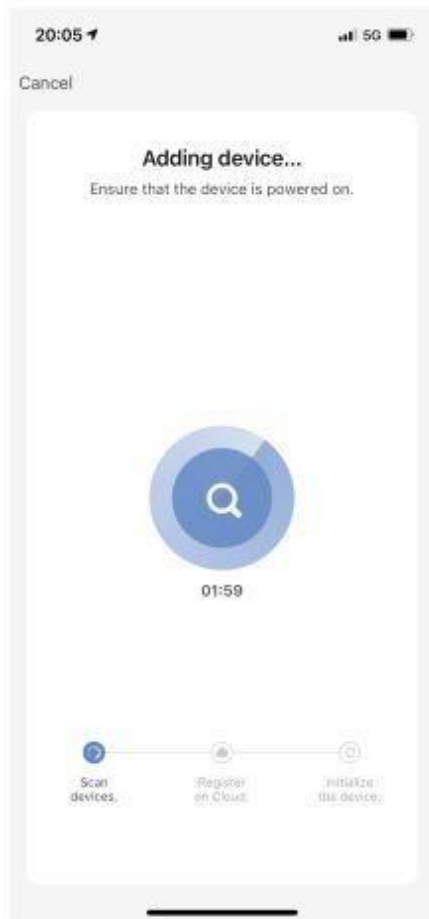


2. Klicken Sie auf die Schaltfläche Modus wechseln in der oberen rechten Ecke und dann auf Weiter

3. Stellen Sie sicher, dass Sie das richtige Passwort und die aktuelle 2,4-GHz-WLAN-Frequenz eingeben.



4. Es dauert 2 Minuten, um die Konfiguration abzuschließen.



## Konfigurieren Sie einen intelligenten Futterautomaten - AP MODE

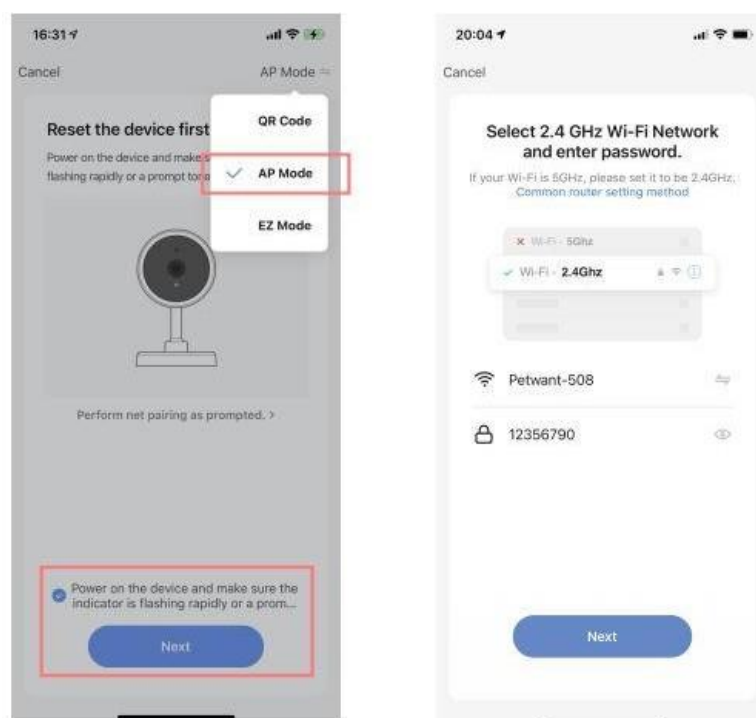
---

1. Klicken Sie auf Gerät hinzufügen und wählen Sie in der Kategorie Haushaltskleingeräte Haustierspender mit Kamera / WLAN aus.



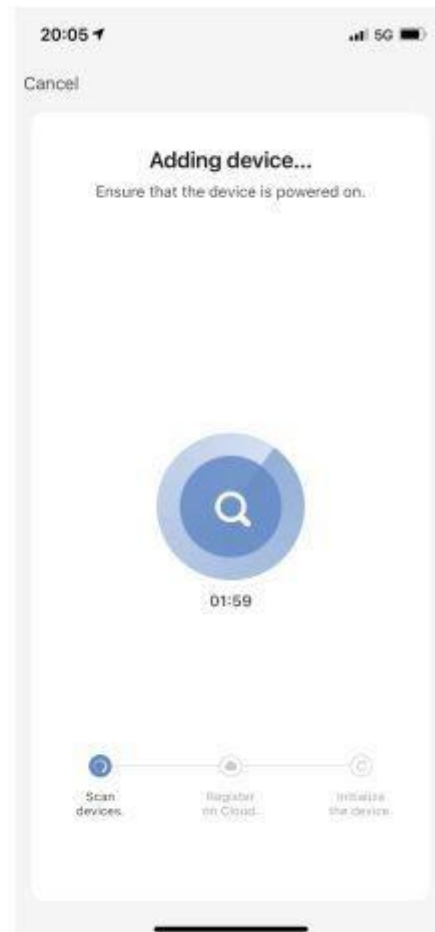
2. Wechseln Sie auf der oberen rechten Seite in den AP-Modus, klicken Sie auf ..prom einschalten und dann auf Weiter.

3. Stellen Sie sicher, dass Sie das richtige Passwort eingeben und die aktuelle WLAN-Frequenz 2,4 GHz beträgt.



4. Gehen Sie über die WLAN-Seite zur smartlife-xxxx AP-Hotspot-Verbindung

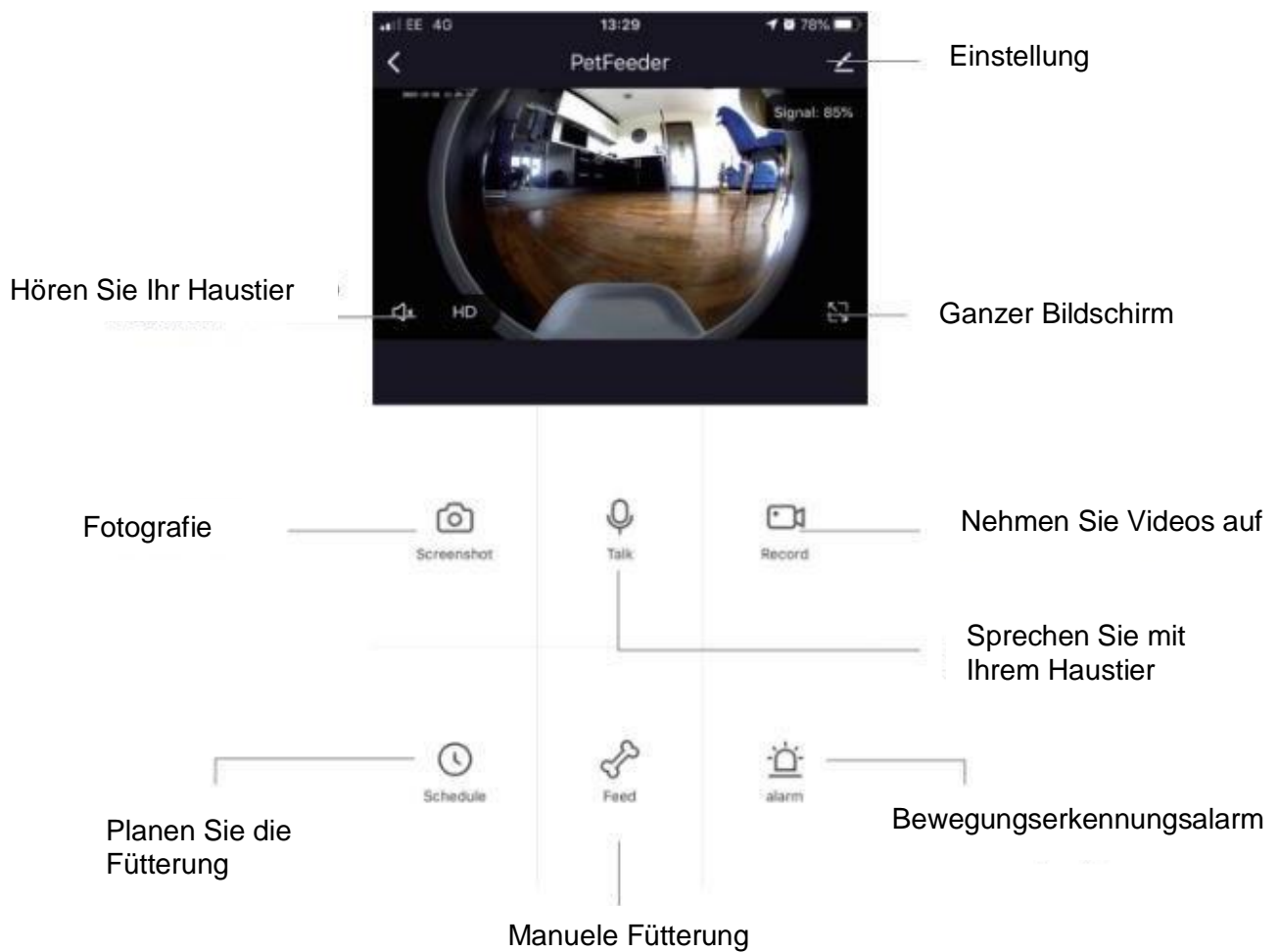
5. Zurück zur Verbindungsseite in APP nach Verbindung mit AP-Hotspot



6. Es dauert 1-2 Minuten, um die Konfiguration abzuschließen



# SPENDERFUNKTIONEN



**Notiz:** Die Werkseinstellung ist Einweggespräch. Wenn Sie eine Gegensprechverbindung benötigen, klicken Sie auf die Schaltfläche und ändern Sie sie in den Grundfunktionen.

### **Programmierte Fütterungspläne:**

Durch Klicken auf die Schaltfläche Fütterung planen können Sie verschiedene Fütterungszeiten und Portionsgrößen festlegen. Sie können bis zu 4 Mahlzeiten und 20 Portionen pro Mahlzeit zubereiten. In der Übersicht aller Fütterungszeiten können Sie einzelne Fütterungszeiten einfach aktivieren oder deaktivieren.

### **Sofortige Fütterung:**

1. Drücken Sie auf manuelle Fütterung und wählen Sie die Anzahl der Portionen aus
2. Drücken Sie kurze Aufnahme, um eine 10-sekündige Audionachricht aufzunehmen. Es spielt während der Fütterungszeit, um die Aufmerksamkeit Ihres Haustieres zu erregen

### **Bewegungserkennung:**

Unter dem Alarm können Sie die Bewegungserkennung auf Ihrer Kamera aktivieren und Benachrichtigungen erhalten, wenn sich Ihr Haustier dem Spender nähert

### **Weitere Einstellungen:**

Über das Einstellungsmenü können Sie auf weitere Funktionen zugreifen:

- Überprüfung des Status des Dispensers
- Aktivieren und Deaktivieren der Bewegungserkennung
- Teilen Sie Ihr Gerät mit anderen
- Einweg- oder Zweiweg-Soundeinstellungen
- Gerät entfernen

## TECHNISCHE PARAMET:

---

Produktgröße: 35,9 x 25 x 37,7 cm

Produktgröße mit Schale: 53,9 x 25 x 37,8 cm

Futtertrichterkapazität: 1,5 l

Spenderkapazität: 10 l

Sauberes Gewicht: 4,4 kg

Material: ABS

Fotoaparater: 215°weiter Winkel

Schutzstufe: IP65

Futtergröße 5 - 20 mm

Max Futter: 4 Mahlzeiten am Tag

Max portion: 20 Portionen pro

Mahlzeit

Gewicht 1 Portion: 20 g

Energieversorgung:

DC 5V 2A

Batterie: 4x D

Batterie

Austrockner: Wir empfehlen einen monatlichen Wechsel

Umgebungstemperatur verwenden: 0 - 40°C

Stimmaufnahme: 10 s