

Uživatelská příručka Enabot Ebo Air

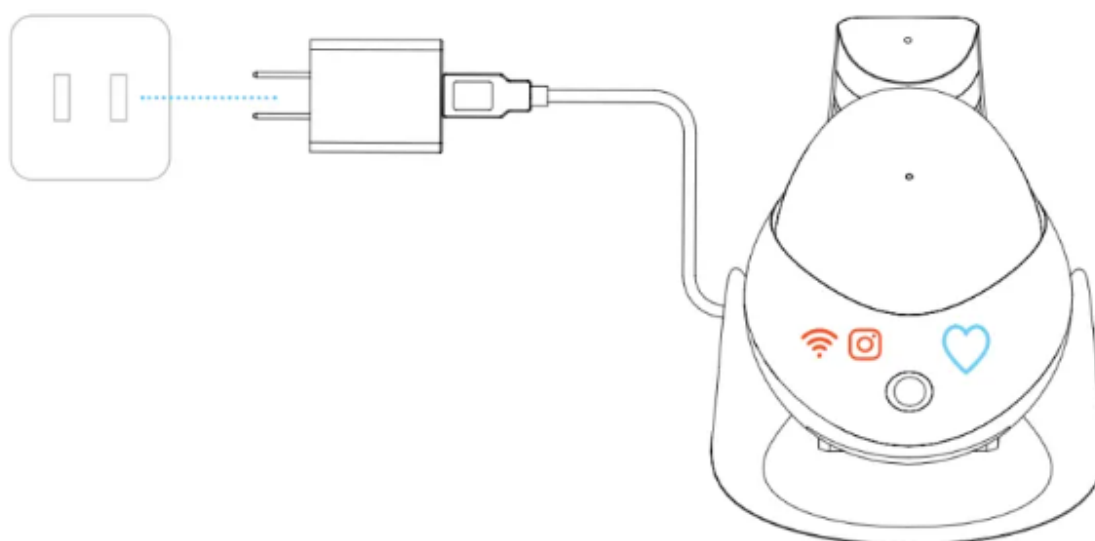
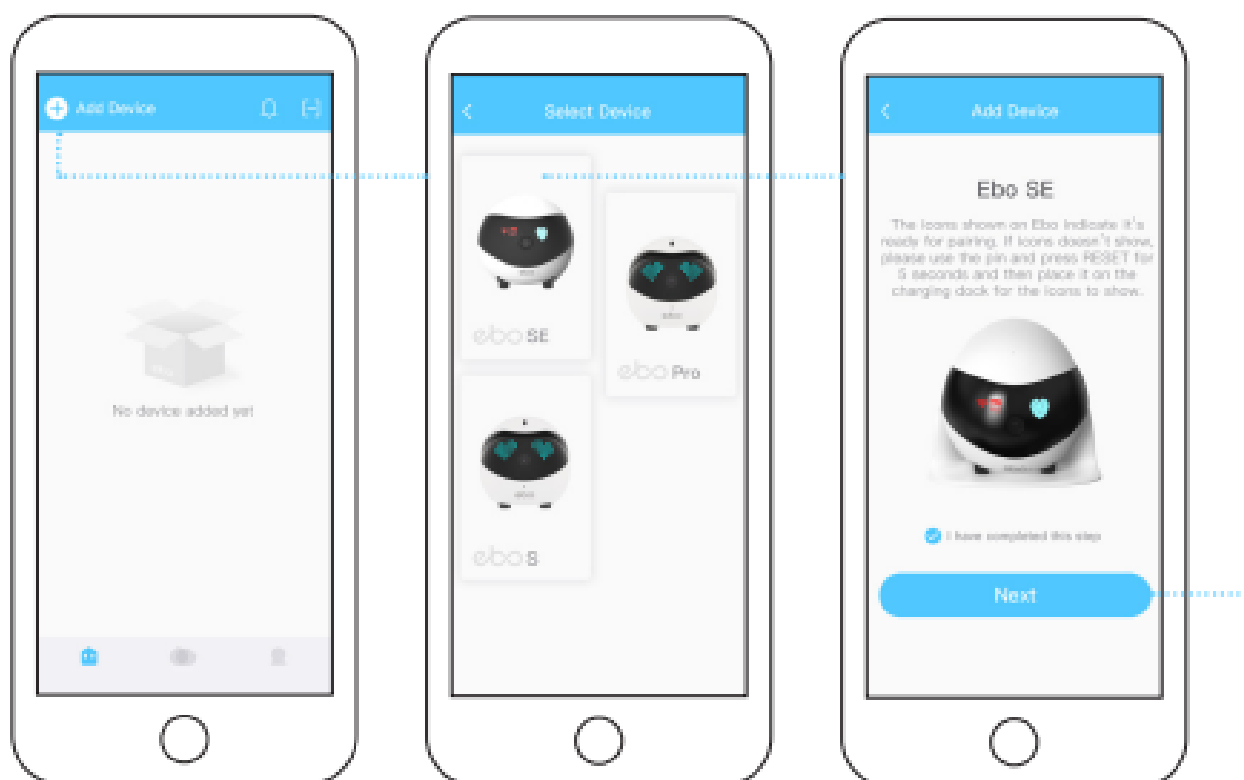


Naskenujte QR kód svým mobilním telefonem a stáhněte si aplikaci EBO.



Připojení zařízení

1. Zaregistrujte se v aplikaci EBO a kliknutím na „+“ se připojte.
2. Vyberte kartu zařízení pro EBO SE
3. Umístěte robota na nabíjecí dok



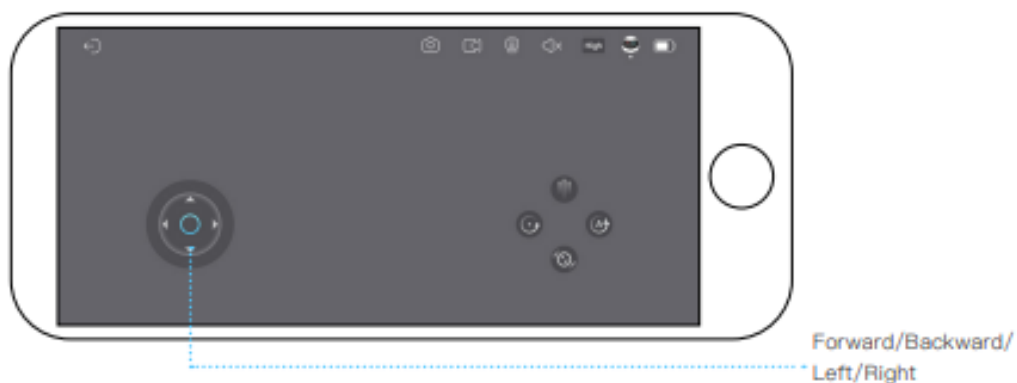
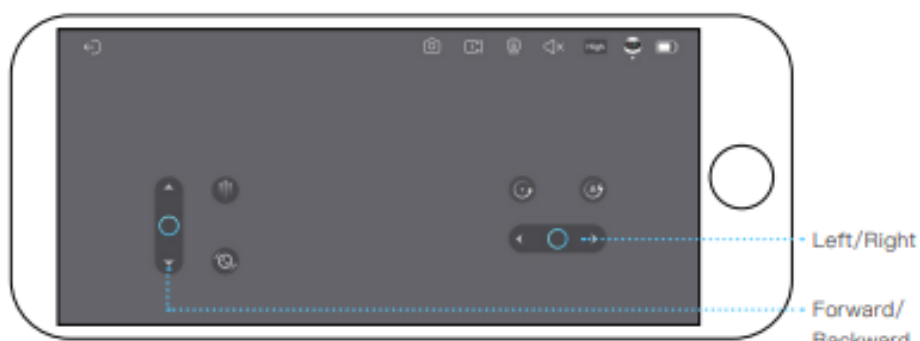
Potěšte robota na nabíjecím doku, síť se pokouší připojit, když všechny kontrolky svítí (viz obrázek).

4. Vyberte síť Wi-fi, zadejte heslo Wi-fi a klikněte na tlačítko Další
5. Naskenujte QR kód pomocí kamery robota
6. Připojení je úspěšné - Užijte si svůj EBO



Naskenujte QR kód fotoaparátem Ebo, dokud a nebudou vypnuty, a spárování je úspěšné.

Pokyny pro rozhraní



Baterie



Výstup



Provozní nastavení



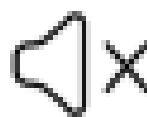
Vyfotit



Natočte video



Mic.



Zapnutí/vypnutí hlasitosti



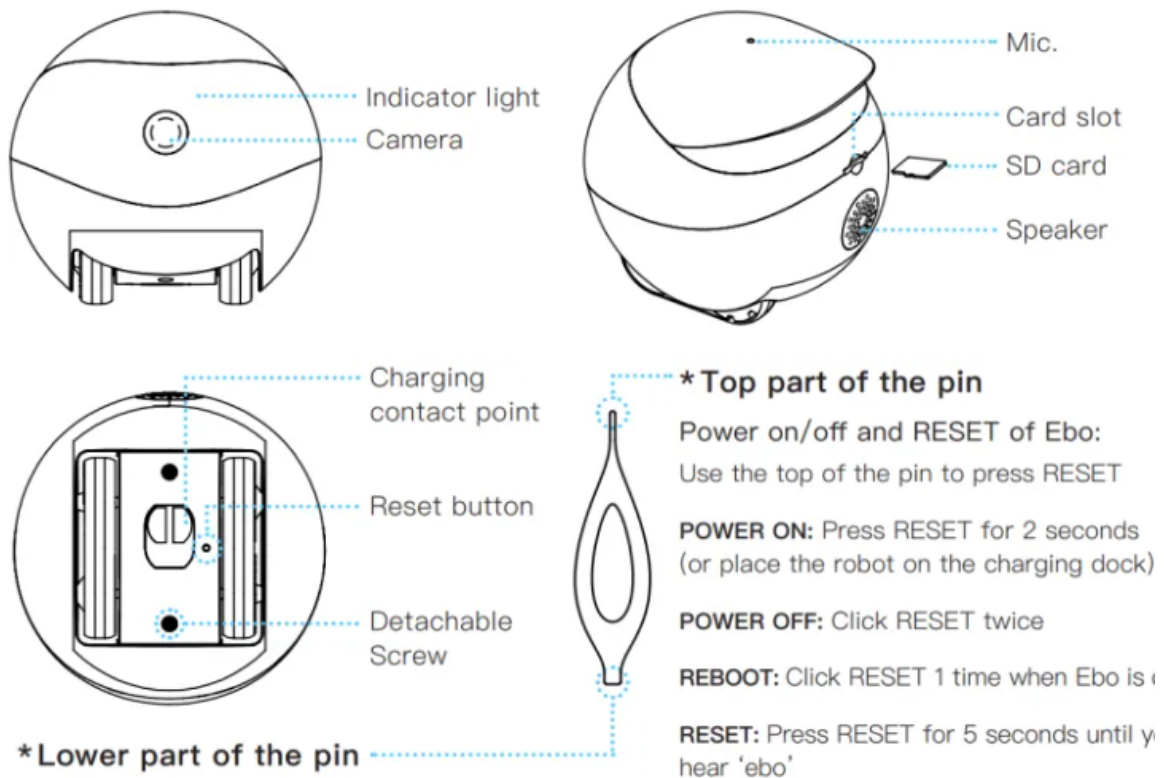
Zábava před



Rotující



Třesení

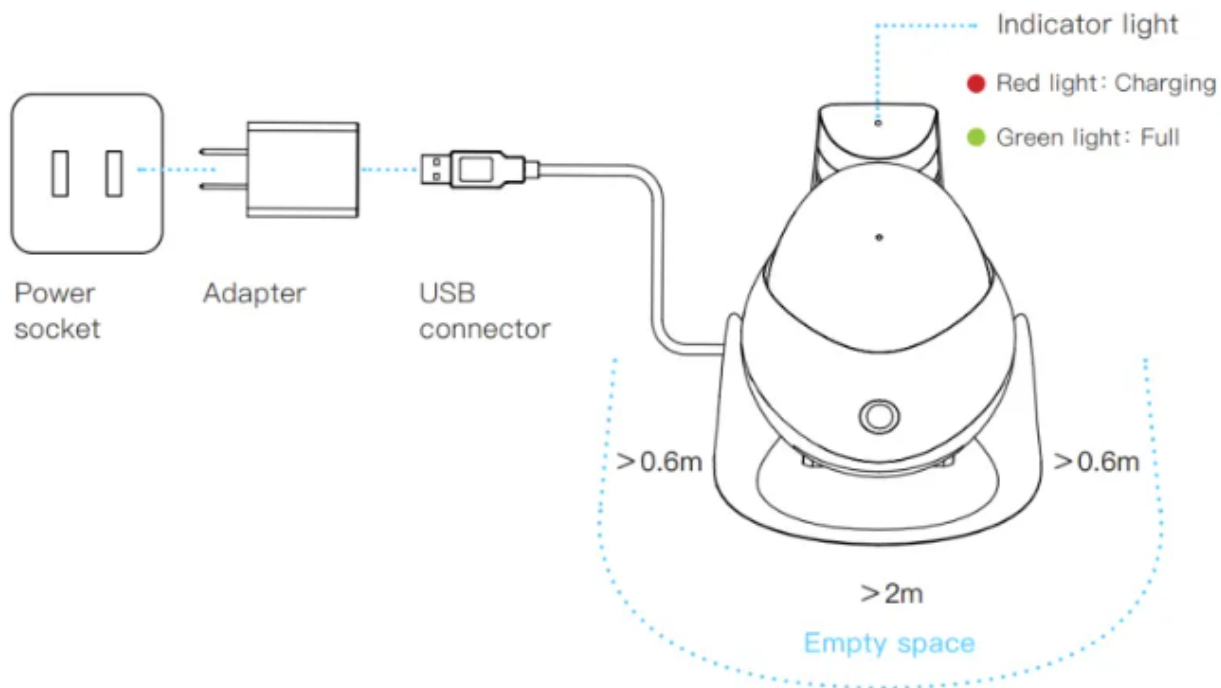


ZAPNOUT: Stiskněte tlačítko RESET na 2 sekundy (nebo umístěte robota do nabíjecí stanice).

VYPNOUT: Klikněte dvakrát na RESET.

ROBOT: Když je Ebo zapnuté, klikněte 1x na RESET

RESETOVÁNÍ: Stiskněte RESET na 5 sekund, dokud neuslyšíte „ebo“.



Poznámka pro nabíjení Ebo Air

Umístěte zadní stranu nabíjecího doku podél stěny a bez překážek 0.6 metru vpravo/vlevo a 2 metry vpředu.