

Bedienungsanleitung Enabot Ebo Air

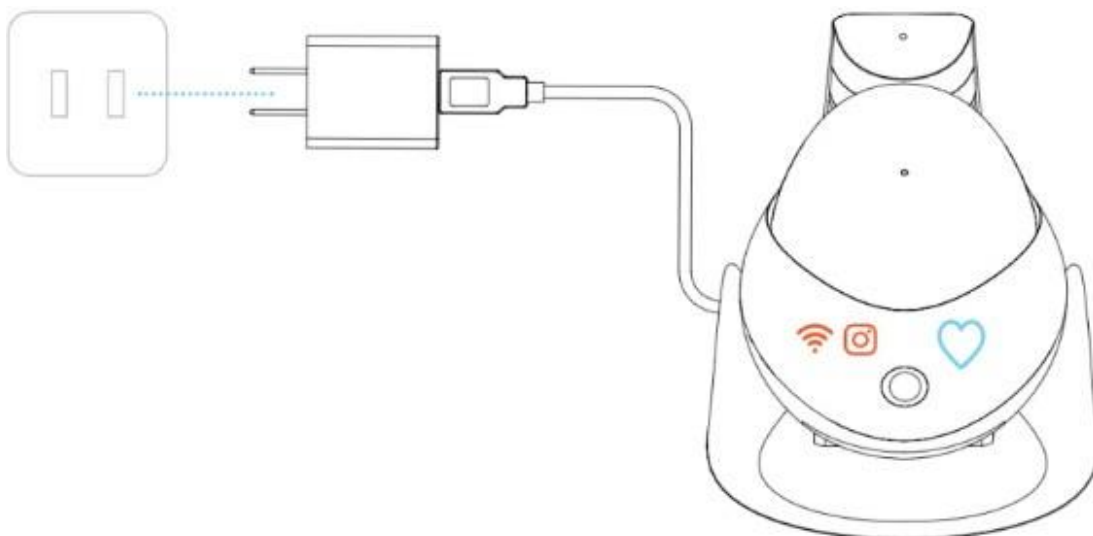
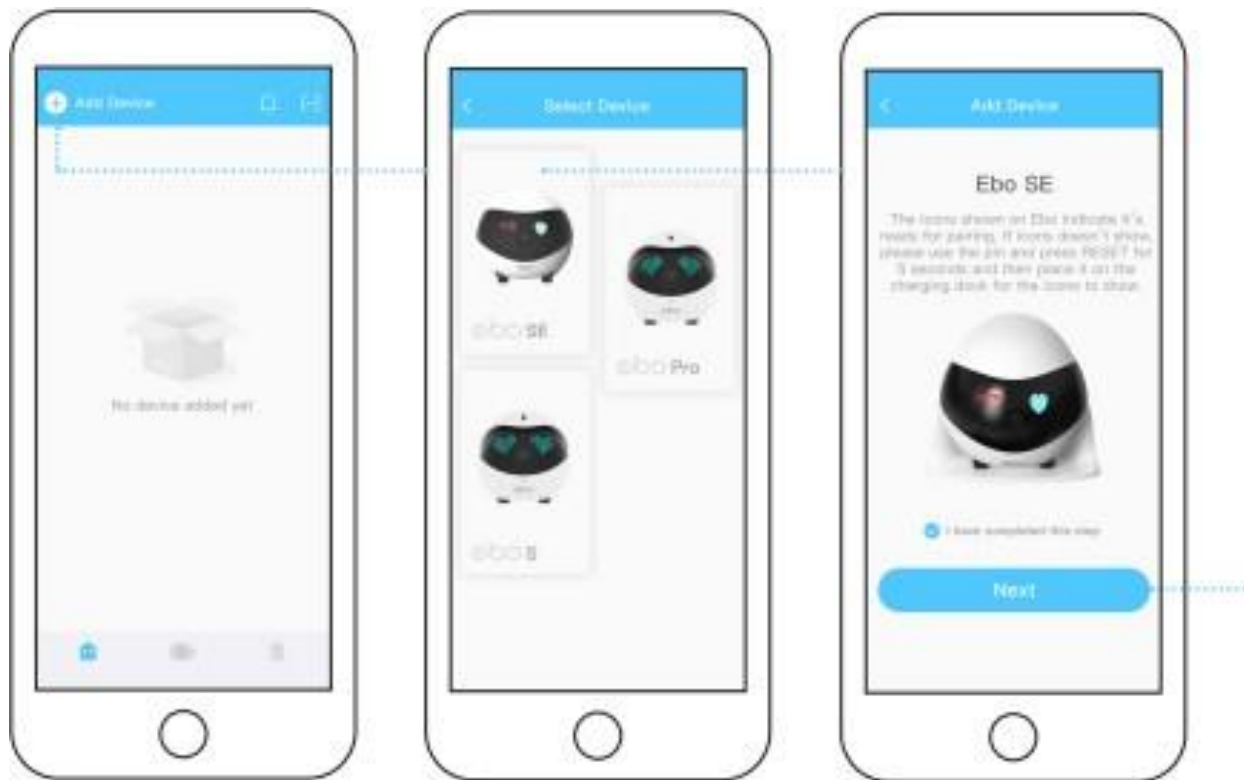


Scannen Sie den QR-Code mit Ihrem Handy und laden Sie die EBO-App herunter.



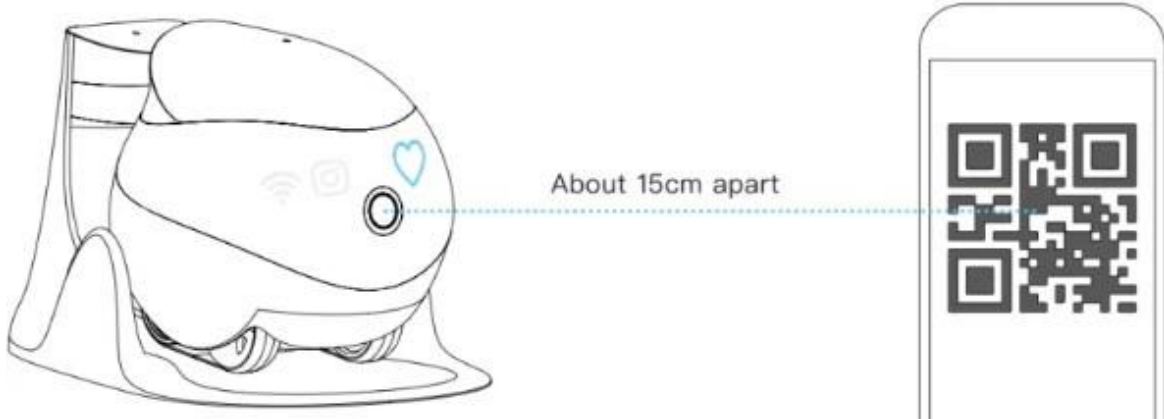
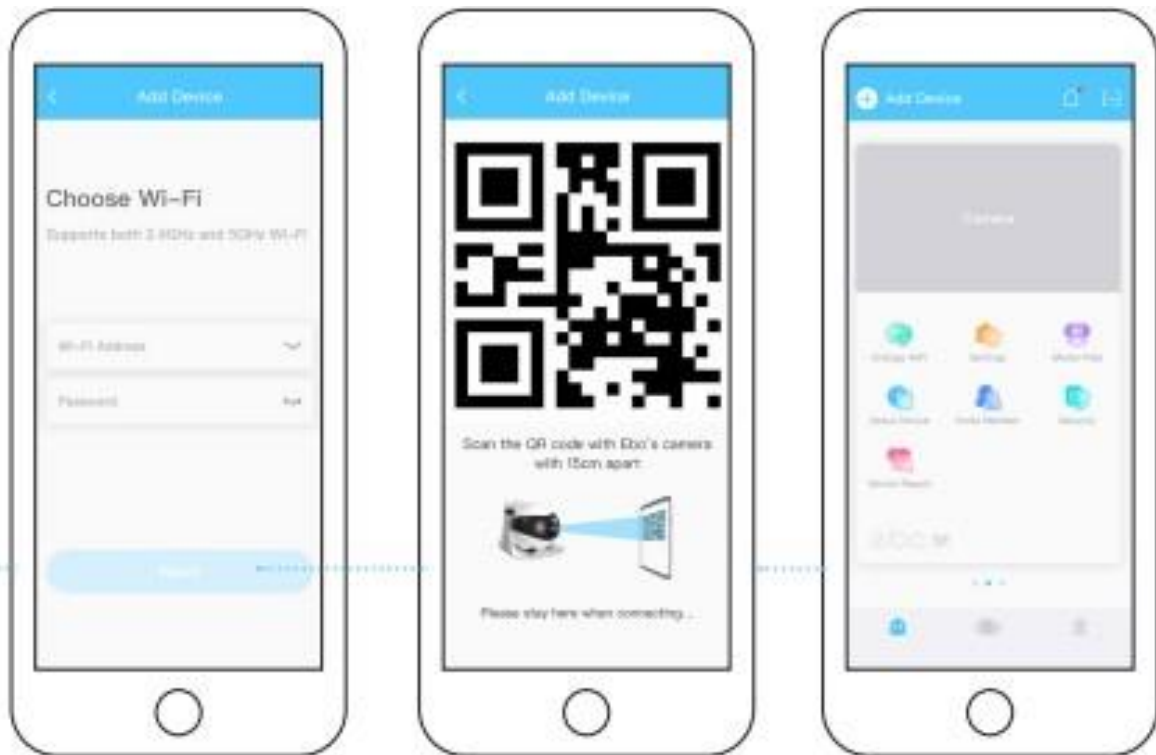
Geräteverbindung

1. Registrieren Sie sich in der EBO-App und klicken Sie zum Verbinden auf „+“.
2. Wählen Sie die Gerätereisterkarte für EBO SE
3. Stellen Sie den Roboter auf die Ladestation



Bitte den Roboter auf der Ladestation, das Netzwerk versucht, eine Verbindung herzustellen, wenn alle Lichter an sind (siehe Bild).

4. Wählen Sie ein Wi-Fi-Netzwerk aus, geben Sie das Wi-Fi-Passwort ein und klicken Sie auf Weiter
5. Scannen Sie den QR-Code mit der Kamera des Roboters
6. Die Verbindung ist erfolgreich - Genießen Sie Ihr EBO



Scannen Sie den QR-Code mit der Ebo-Kamera, bis und aus sind und die Kopplung erfolgreich war.

Schnittstellenrichtlinien



Batterie



Ausgabg



Betriebseinstellungen



Foto



Video



Mic.



Volumen ein und ausschalten



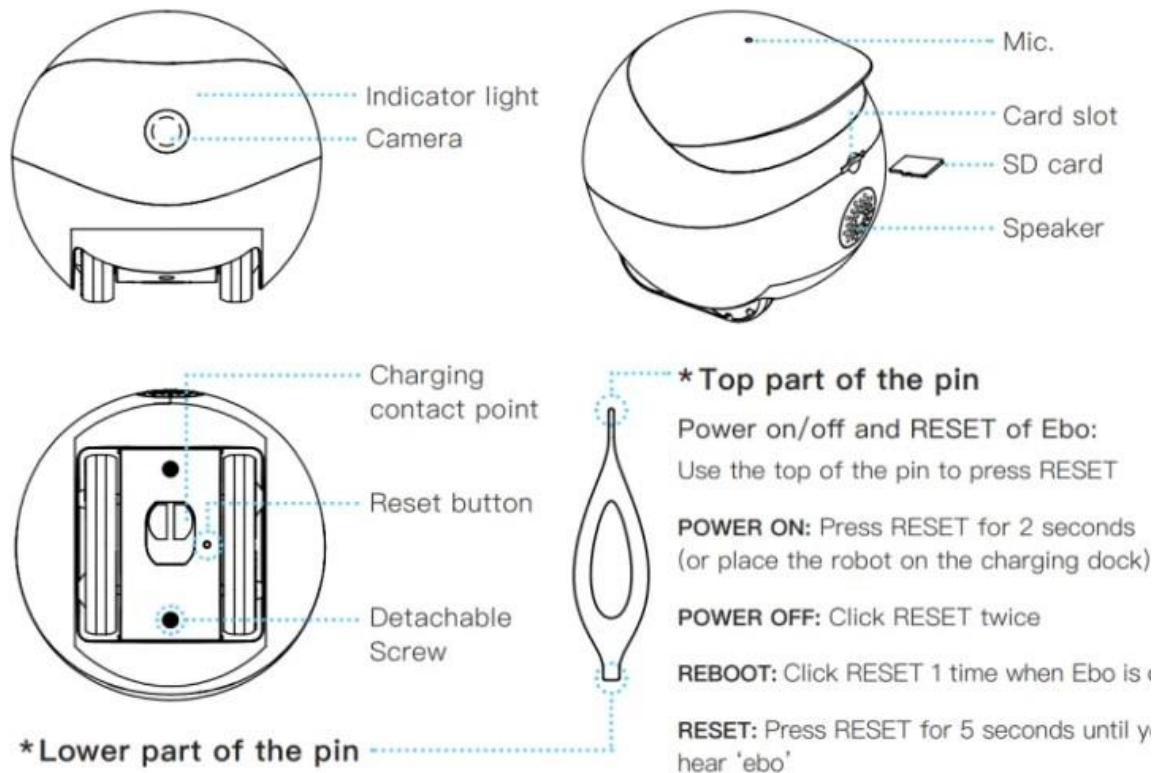
Spaß vorher



Rotierend



Schütteln

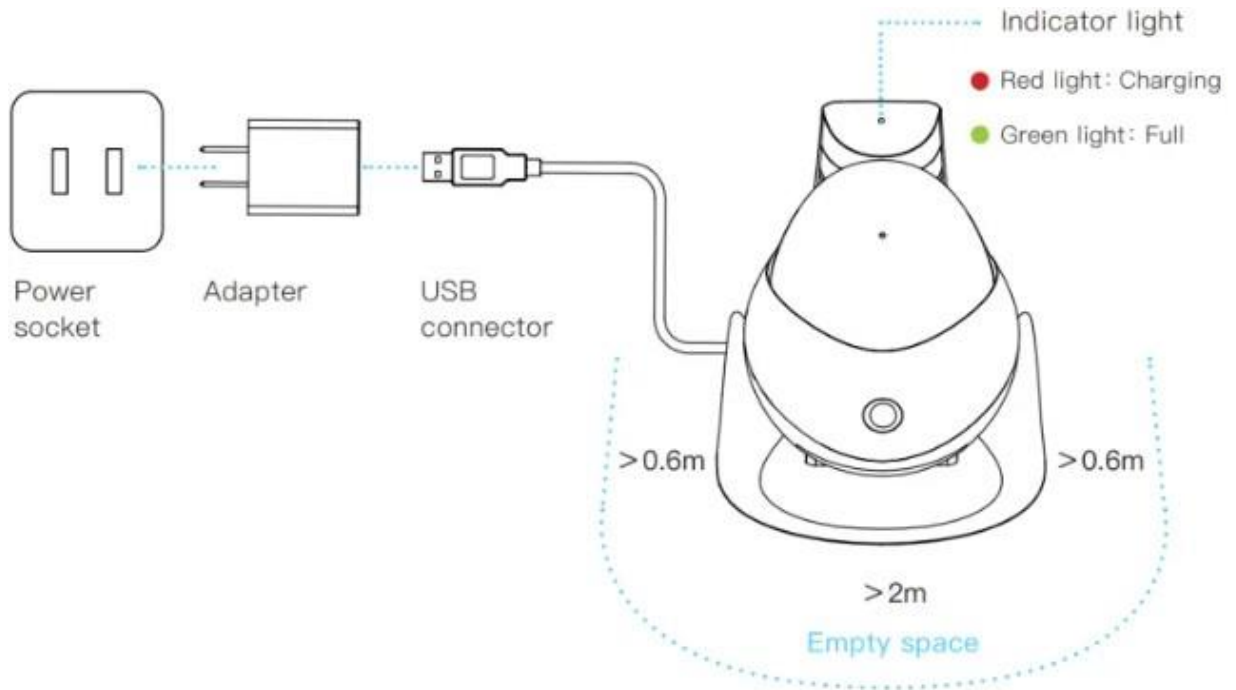


EINSCHALTEN: Drücken Sie die RESET-Taste für 2 Sekunden (oder stellen Sie den Roboter in die Ladestation).

AUSSCHALTEN: Doppelklicken Sie auf ZURÜCKSETZEN.

ROBOT: Wenn Ebo eingeschaltet ist, klicken Sie einmal auf RESET

RESET: Drücken Sie 5 Sekunden lang RESET, bis Sie „ebo“ hören.



Hinweis zum Aufladen von Ebo Air

Platzieren Sie die Rückseite der Ladestation entlang der Wand und ohne Hindernisse 0,6 Meter nach rechts/links und 2 Meter nach vorne.