

LASER PRO KOČKY PATPET



DŮLEŽITÉ BEZPEČNOSTNÍ INFORMACE

Upozornění:

- Tento produkt pravidelně kontrolujte, zda není poškozený nebo opotřebený
- Nekombinujte staré a nové baterie
- Nemíchejte standardní, alkalické ani nabíjecí baterie
- Vybité baterie by měly být okamžitě odstraněny
- Napájení USB musí mít napětí 5V

JAK ZAČÍT

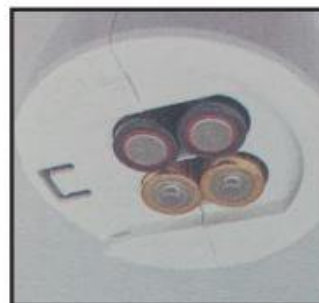
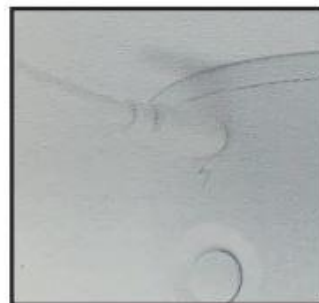
Montáž není nutná. Jednoduše vložte baterie, nebo připojte k napájení USB (5V napětí), stiskněte vypínač a položte hračku na rovný povrchu.

PÉČE O ZÁKAZNÍKY

v případě jakýchkoli problémů s nastavením nebo technickými problémy se obraťte na svého místního prodejce nebo distributora.

INSTALACE BATERIE

- Otevřete přihrádku na baterie, která je umístěna na spodní část hračky.
- Vložte 4x baterie AA do přihrádky na baterie
- Zavřete přihrádku na baterie



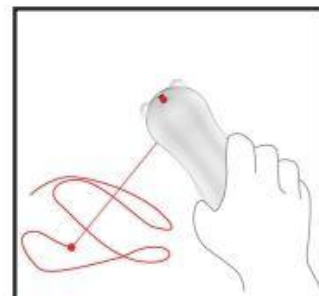
PROVOZ HRAČKY - REŽIMY

Automatický režim

- Hračku zapnete stisknutím vypínače
- Položte ji na bezpečný, rovný povrch

Manuální režim

- Stiskněte 3x tlačítko napájení
- Držte hračku v ruce a namiřte ji kdekoli si chcete vytvořit vlastní laser vzory
- Hračka se automaticky vypne po 15 minutách
- V automatickém, nebo manuálním režimu můžete upravit zrcadlo pro zaměření laseru



AUTOMATICKÝ ČASOVAČ

- Hračka se automaticky vypne po 15 minutách
- Po 1,5 h se hračka opět zapne a bude fungovat 15 minut sama
- Stisknutím tlačítka napájení spustíte spící režim
- Stisknutím vypínače znovu zapnete pracovní režim

