



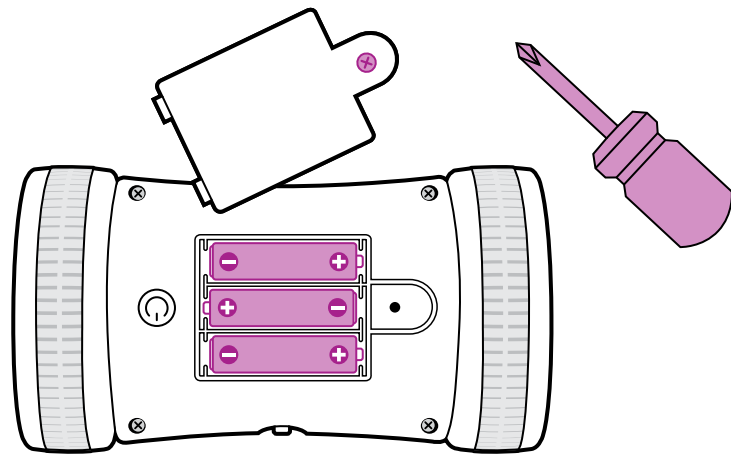
Kibble Chase™ Dozownik przysmaków

protect. teach. love.™

Zaczynamy!

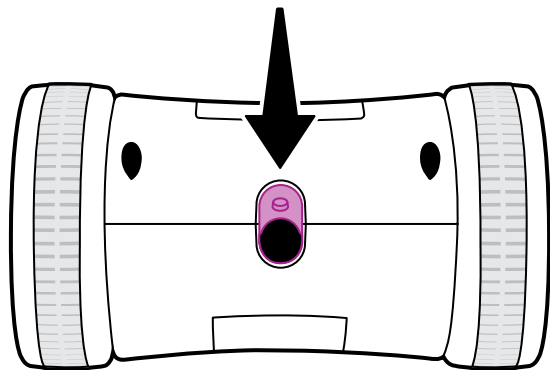


1



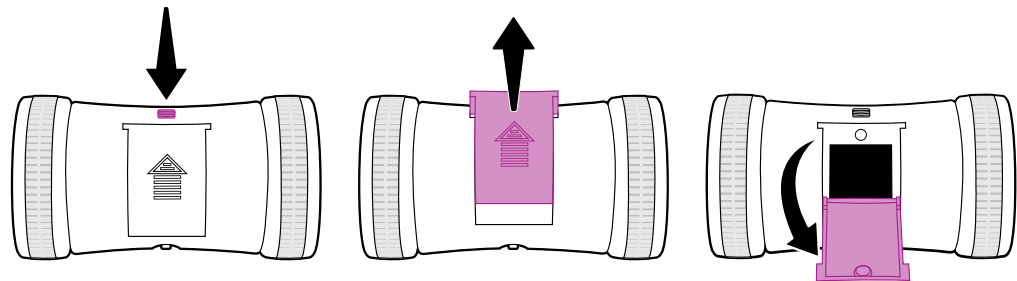
Za pomocą wkrętaka poluzuj śruby mocujące komory baterii, a następnie pociągnij w górę za wypustkę, aby zdjąć komory baterii. Włóż trzy baterie alkaliczne AA do komory baterii. Załóż komory baterii i dokręć śruby, aby je zabezpieczyć.

2



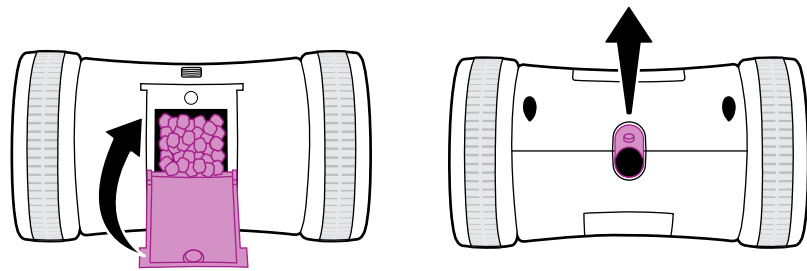
Przesu okienko wydawania smakołyków całkowicie do góry. (Zapobiega to wypadaniu smakołyków podczas napełniania pojemnika)

3



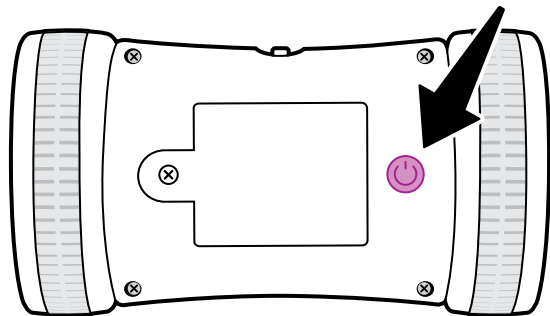
Aby otworzyć zbiornik, naciśnij i przytrzymaj zatrzask obok drzwiczek zbiornika, a następnie przesuń drzwiczki zbiornika w kierunku zatrzasku i otwórz je.

4

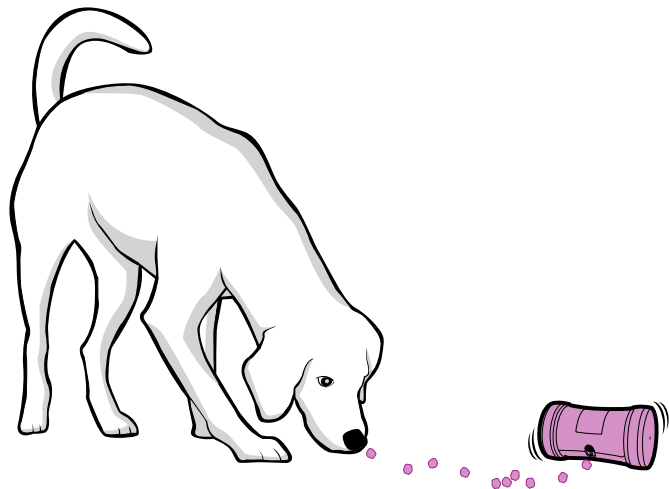


Napełnij zbiornik do 118 ml suchej karmy, a następnie zamknij drzwiczki zbiornika, upewniając się, że się zatrzasnęły. Otwórz okienko do wydawania smakołyków i dopasuj je do rozmiaru ulubionej karmy

5



Aby włączyć dozownik smakołyków, naciśnij przycisk zasilania na dwie sekundy.
Dozownik smakołyków wyda jeden sygnał dźwiękowy i kółka zaczną się kręcić.
Umieść dozownik smakołyków na ziemi i pozwól rozpocząć zabawę!



Czas uganiania się za dobrą zabawą !

Dozownik smakołyków działa przez 10 minut, po czym przechodzi w tryb uśpienia. Jeśli Twój pies szturchnie dozownik smakołyków ponownie w ciągu 60 minut, budzi się on na kolejny jedninutowy czas zabawy. Pamiętaj, aby nadzorować psa podczas zabawy

Mamy nadzieję, że Kibble Chase™ Roaming Treat Dispenser będzie wesołym dodatkiem do zdrowego stylu życia Twojego psa.

Oszczędzaj baterie. Aby wyłączyć, naciśnij i przytrzymaj przycisk zasilania przez dwie sekundy.

Czyszczenie zabawki Przetrzyj wilgotną szmatką. Nie zanurzaj w wodzie.