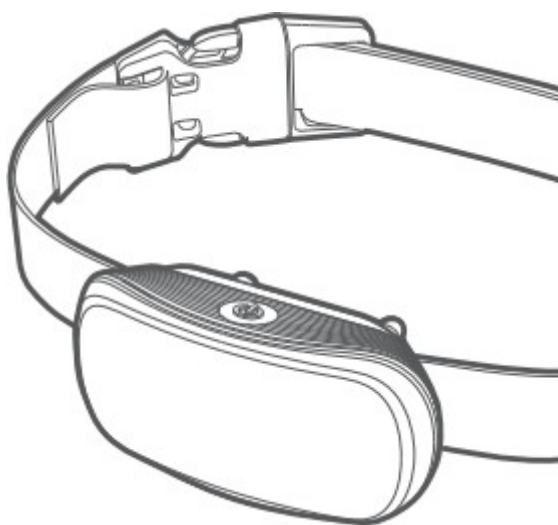


REEDOG TC - 005

OBROŹA TRENINGOWA DLA PSÓW

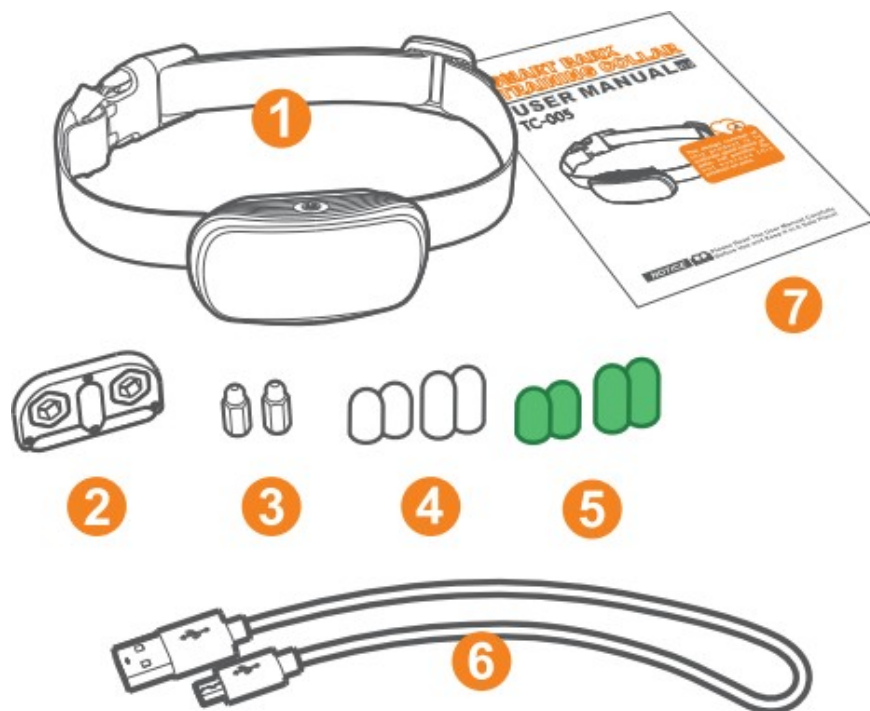


Należy uważnie przeczytać instrukcję obsługi. Przed użyciem i przechowywać w bezpiecznym miejscu!

WARUNKI UŻYTKOWANIA

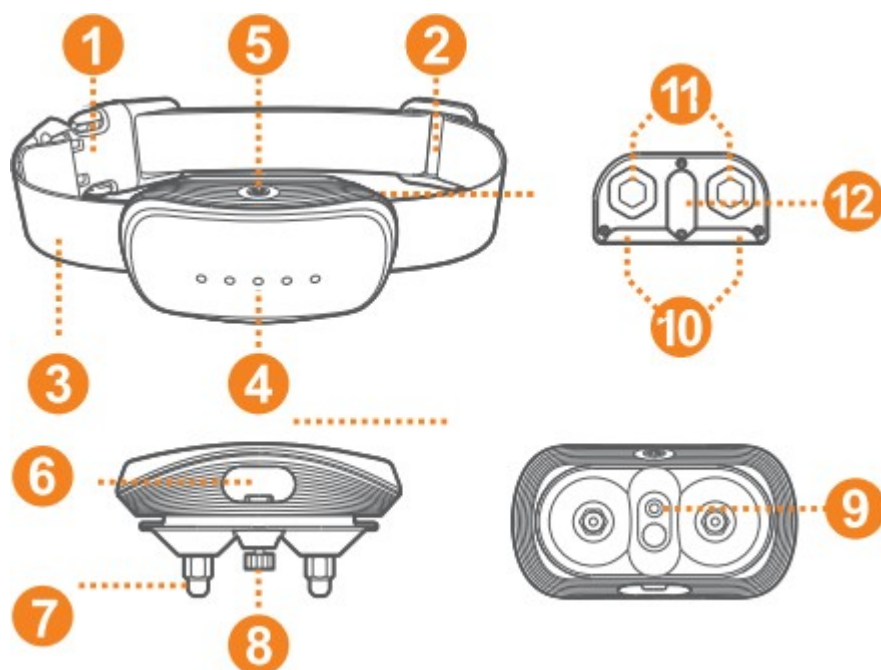
- Zabrania się stosowania u agresywnych psów. Agresywny pies może spowodować poważne obrażenia, a nawet śmierć właściciela lub innych osób. Jeśli nie masz pewności, czy ten produkt jest odpowiedni dla Twojego psa, skonsultuj się z profesjonalnym trenerem psów.
- Obroża treningowa nie jest zabawką, należy trzymać ją z dala od dzieci.
- Przed użyciem obroży należy upewnić się, że pies jest zdrowy. W razie wątpliwości należy skonsultować się z lekarzem weterynarii.
- Gdy obroża jest założona, ciało ludzkie nie powinno bezpośrednio dotykać punktów styku produktu.
- W przypadku wystąpienia wysypki lub bólu w punktach kontaktu, należy zaprzestać używania produktu do czasu wygojenia się skóry.
- Czas noszenia obroży nie powinien przekraczać 12 godzin dziennie, a pozycję noszenia należy regulować co 1-2 godziny.
- Ten produkt jest odpowiedni dla psów o wadze powyżej 8 funtów i w wieku 6 miesięcy.
- Zabrania się używania tego produktu jako obroży do smyczy dla zwierząt domowych.
- Długie włosy na szyi psa można przycinać, ale nie zaleca się ich całkowitego golenia.

ZAWARTOŚĆ OPAKOWANIA



1. Obroża antyszczekowa TC-005
2. Lampa testowa
3. Długie punkty styku
4. Silikonowe nasadki przewodzące
5. Nieprzewodzące silikonowe nasadki
6. Kabel USB do ładowania
7. Podręcznik użytkownika

OPIS PRODUKTU



1. Plastikowa klamra
2. Przesuwana klamra
3. Regulowany pasek na kołnier
4. Wyświetlacz LED
5. Przycisk wł.
6. Gumowa wtyczka USB
7. Punkty kontaktowe
8. Śruba
9. Czujnik dźwięku
10. Lampa testowa
11. Instalacja punktów styku
12. Światło testowe

FUNKCJE OBWODU



Czujnik dźwięku



Czułość 1-5 poziomów. Wartością domyślną jest 5.

Funkcje szkoleniowe



Dźwięk

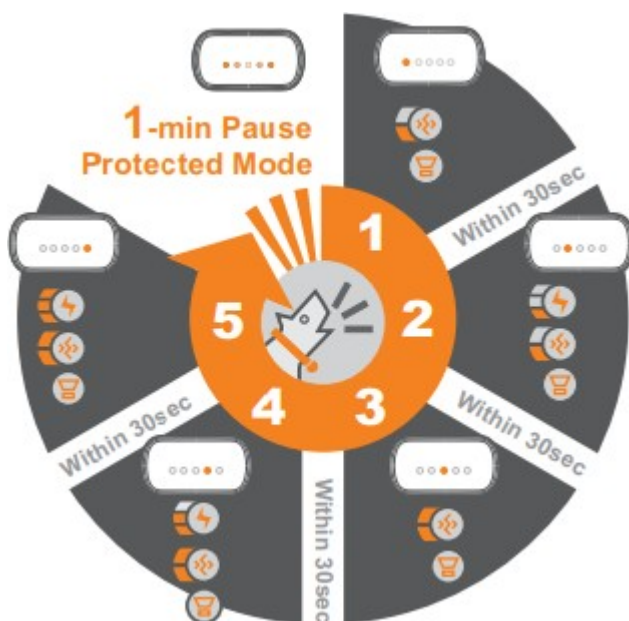


Wibracja 1-2



Impuls 1-3

Jeśli pies szczeka w sposób ciągły, obroza zostanie wyzwolona, a stymulacja będzie stopniowo wzmacniana. 5 wyzwaczy tworzy cykl, a każdy interwał wyzwalań wynosi do 30.



JAK DZIAŁA OBROŻA

1. Najpierw naładuj obrożę

- Do ładowania produktu należy używać kabla ładującego USB.
- Wskaźnik stanu akumulatora jest wyświetlany wraz ze wskaźnikiem ładowania
- Po pełnym naładowaniu zaświecą się wszystkie diody LED
- Może być ładowany zarówno w stanie wyłączonym, jak i włączonym.
-



2. Włączanie obroży



Naciśnij i przytrzymaj przycisk przez 2 sekundy, aby włączyć urządzenie



Wyświetla bieżącą czułość czujnika na dźwięk

3. Wyłączanie obroży



Naciśnij i przytrzymaj przez 2 sekundy, aby go wyłączyć



Dwa sygnały dźwiękowe + wibracja

4. Czulość czujnika dźwięku



W trybie czuwania kliknij, aby wyświetlić poziom czulości.



Kliknij, aby stopniowo zwiększać czulość.

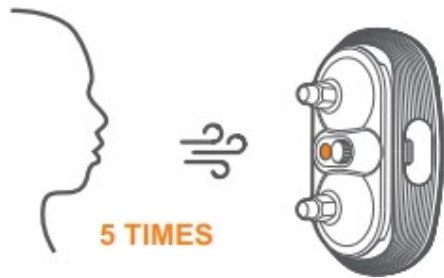
UWAGA: Domyślną czulością fabryczną jest 5, czyli najwyższy poziom. Poziom czulości można dostosować indywidualnie.

Inne odgłosy szczekania psa lub inne dźwięki otoczenia mogą uruchomić obrozę.

Jeśli wystąpi fałszywe wyzwolenie, dostosuj prawidłowe ustawienie czulości.

TEST OBWODU

Dmuchięcie w czujnik dźwięku uruchamia produkt i wykonywany jest test działania.



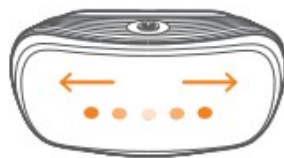
Przedmuchał 5 razy między punktami styku kołnierza, aby sprawdzić, czy wszystkie funkcje działają prawidłowo.



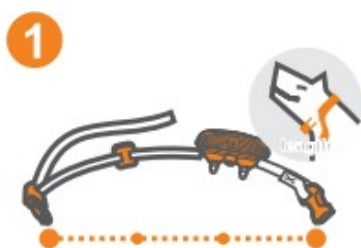
Przy drugim, czwartym i piątym wyzwoleniu należy użyć lampy testowej, aby sprawdzić działanie impulsu. Im wyższy poziom impulsu, tym jaśniejsze światło.



Jeśli będziesz kontynuować dmuchanie, nastąpi przerwa na 1 minutę.



USTAWIENIE KOŁNIERZA



Określ długość obroży, która pasuje do szyi psa.



Ponownie przymocuj dodatkowy pasek do przesuwanej klamry.



Założ obrożę na szyję psa w wygodny sposób.
Upewnij się, że obroża jest prawidłowo
umieszczona na strunach głosowych psa.

4



Upewnij się, że produkt ściśle przylega do szyi psa, ale pozostaje luźny, a jeden palec mieści się między obrożą a szyją psa.

UWAGA: Prawidłowe użycie przesuwanej klamry może zapobiec poluzowaniu się obroży na szyi zwierzęcia.

Obroża musi być prawidłowo dopasowana, aby zapewnić bezpieczne i prawidłowe działanie. Każda obroża elektroniczna musi ściśle przylegać do skóry. Elektrody muszą znajdować się blisko skóry pod futrem, ale nie mogą jej uciskać. Jeśli obroża jest zbyt luźna, stymulacja nie będzie działać prawidłowo, ponieważ elektrody nie będą miały odpowiedniego kontaktu ze skórą zwierzęcia. Jeśli pies nie reaguje na stymulację, należy zawsze sprawdzić, czy elektrody ściśle przylegają do skóry. Podczas treningu lub biegania zbyt luźna obroża może powodować podrażnienia skóry na szyi zwierzęcia. Prawidłowo dopasowana obroża pomoże zapobiec podrażnieniom. Prawidłowe dopasowanie obroży jest bardzo ważne.

Obroża musi być tak dopasowana, aby nie dusiła psa i umożliwiała mu normalne oddychanie. Obroża nigdy nie może uniemożliwiać zwierzęciu oddychania. Obroża musi być prawidłowo umieszczona na środku szyi zwierzęcia.

Aby zapewnić maksymalny efekt i bezpieczeństwo psa, należy sprawdzić umiejscowienie obroży, jej wystarczające zaciśnięcie i prawidłowe umieszczenie elektrod. Należy również sprawdzić, czy na skórze w miejscu styku elektrod nie występuje wysypka lub podrażnienie. W takim przypadku należy zakładać obrożę na krótsze okresy lub skonsultować się z weterynarzem. Obroża nie powinna być noszona nieprzerwanie dłużej niż 12 godzin (jest to zalecenie dla wszystkich obroży, nawet tych nieelektrycznych).

ŁADOWANIE OBROŻY

Gdy zasilanie jest wystarczające, środkowa dioda LED miga co 5 sekund.



Jeśli moc spadnie poniżej 30%, diody LED na obu końcach będą migać co 5 sekund, wskazując, że wymagane jest ładowanie.



Jeśli bateria jest rozładowana, wszystkie 5 diod LED będzie migać przez 1 sekundę i 1 mrugnięcie, a następnie wyłączy się automatycznie po 10 sekundach.

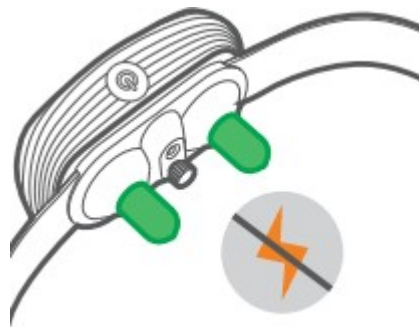


- Do ładowania produktu należy używać kabla ładującego USB.
- Wskaźnik świetlny pojawia się podczas ładowania
- Po pełnym naładowaniu diody LED zaświecą się.
- Może być ładowany zarówno w stanie wyłączonym, jak i włączonym



JAK WYŁĄCZYĆ IMPULS ELEKTROSTATYCZNY

Funkcję impulsu można "wyłączyć" za pomocą nieprzewodzącej silikonowej nasadki (zielona nasadka).



WYMIANA OBWODU

Oddziel zewnętrzną i wewnętrzną powierzchnię kołnierza, poluzuj śrubę mocującą kołnierz i włóż taśmę do otworu na taśmę.



Zamontuj klamrę i nasuń ją na pasek.



Odbiornik można przymocować do paska, dokręcając śruby.



WYMIANA PUNKTÓW KONTAKTOWYCH



Punkty styku + silikonowe nasadki



Instalacja punktów styku