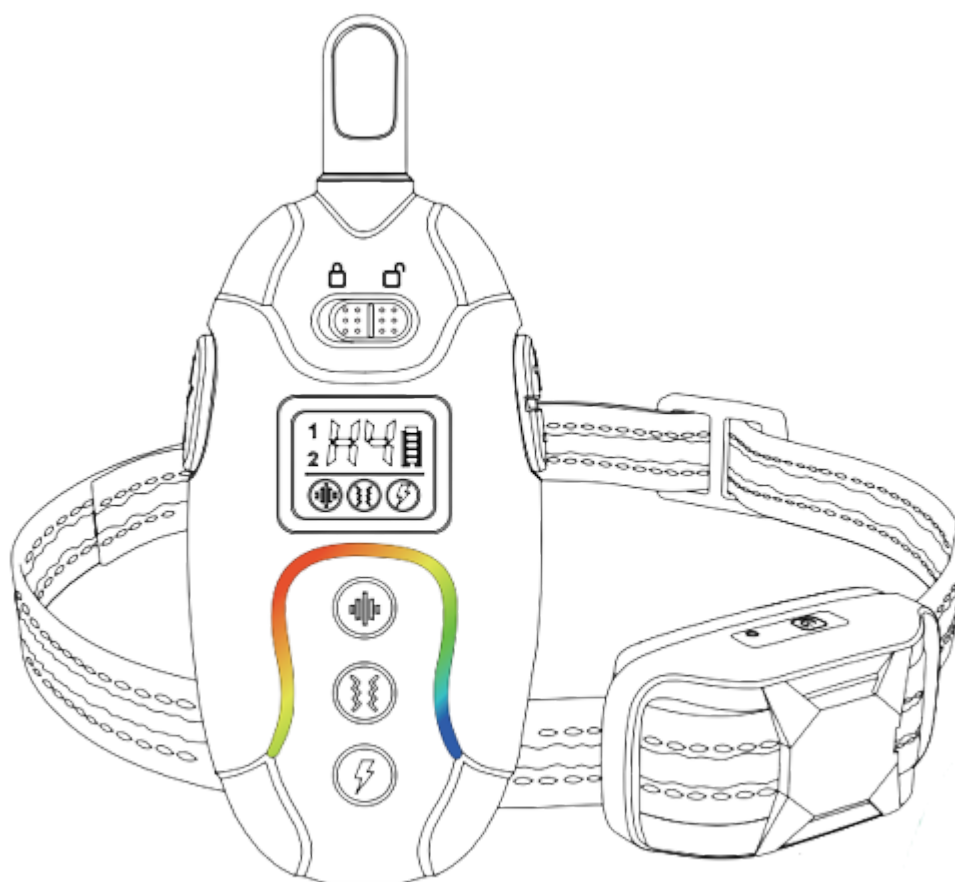
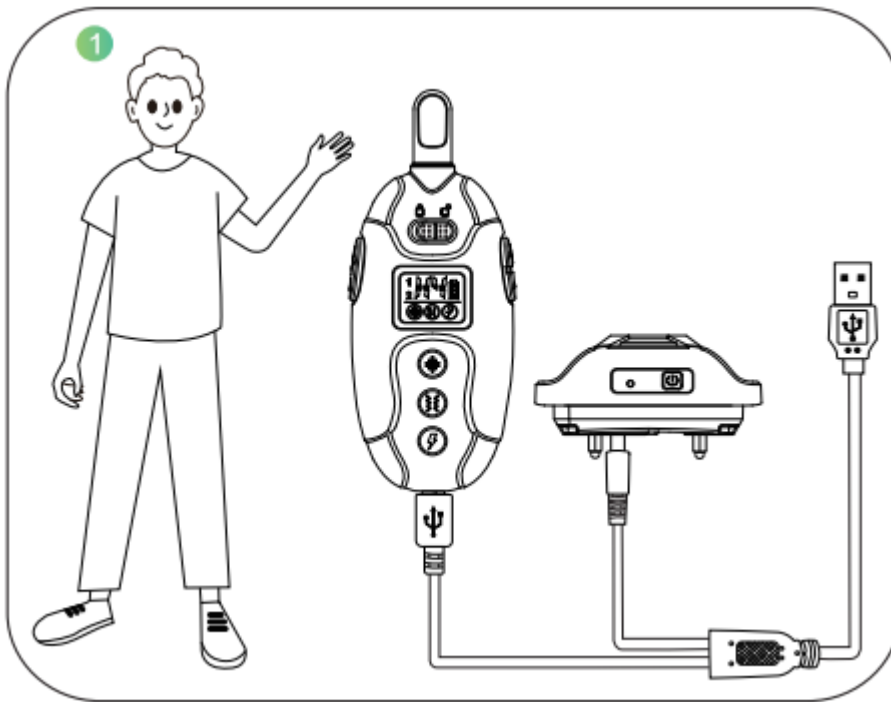


Výcvikový obojek pro psy

REEDOG RS1

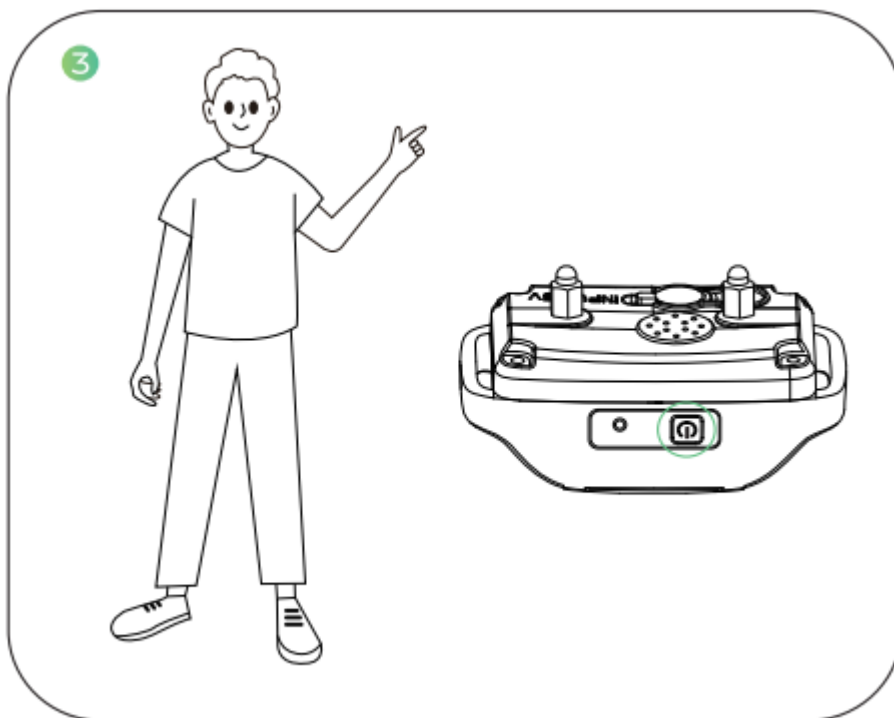




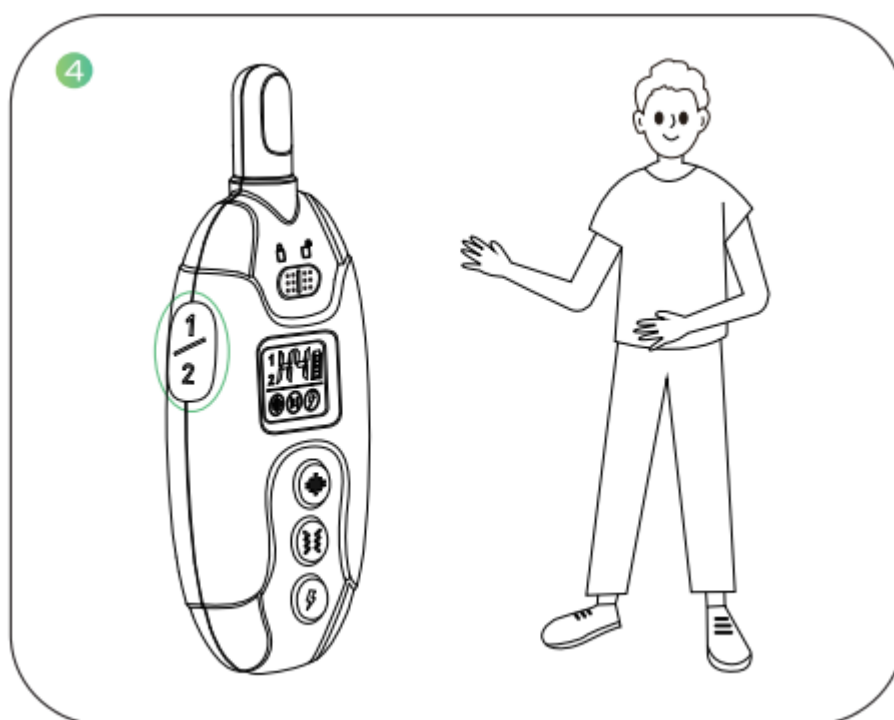
Nabíjejte přijímač a dálkový vysílač po dobu 3 hodin pomocí USB kabelu v krabici. K nabíjení dálkového vysílače se používá micro-USB a k nabíjení přijímače 5,5 DC.



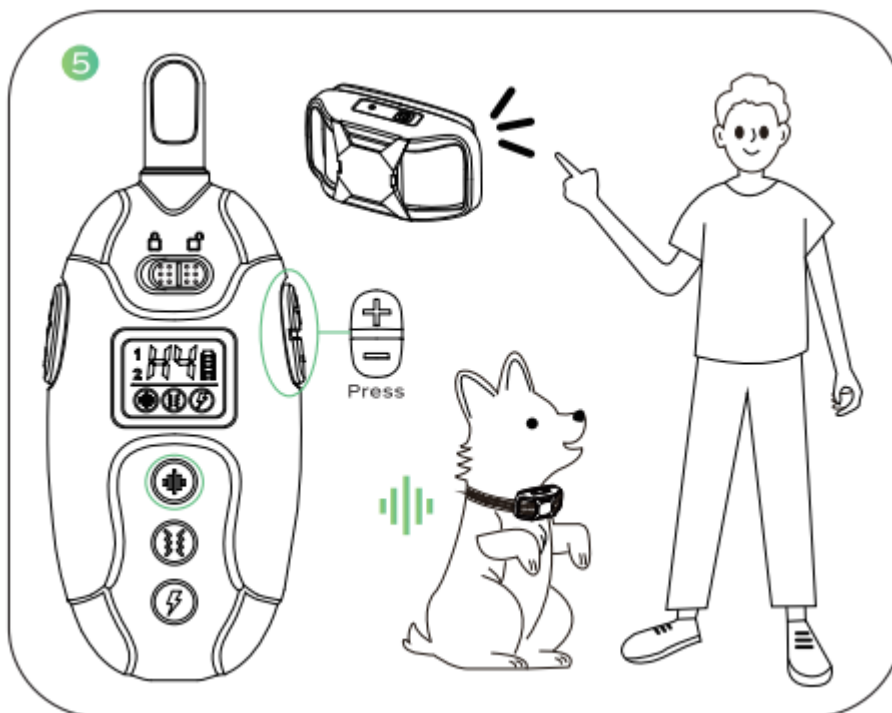
Přimějte psa, aby si sedl, a nasadte mu přijímač tak, že mezi obojkem a krkem psa zůstal prostor na jeden prst. Vycentrujte kontaktní body pod krkem psa tak, aby se dotýkaly kůže.



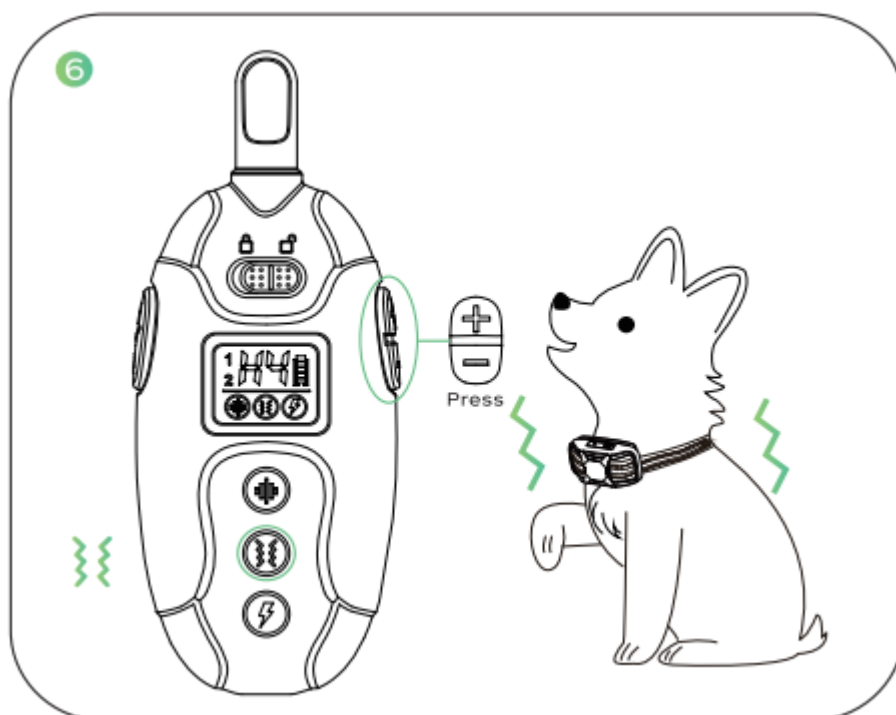
Přijímač zapnete stisknutím a podržením tlačítka napájení po dobu 2 sekund s vibracemi, které signalizují, že je přijímač zapnutý.



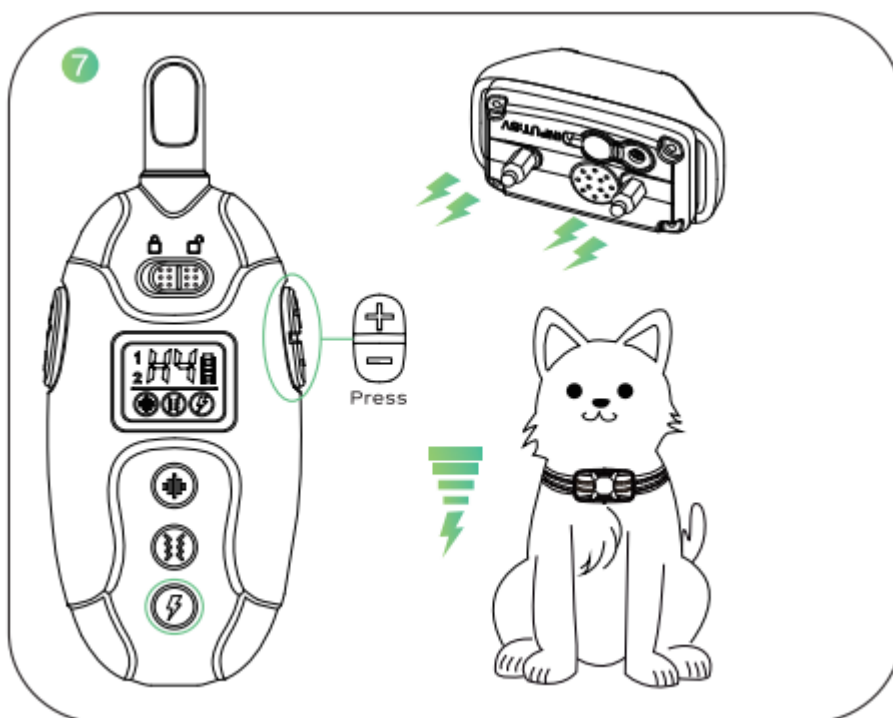
Dálkový ovladač zapnete stisknutím a podržením tlačítka Zapnout/Vypnout (kanál) po dobu 2 sekund.



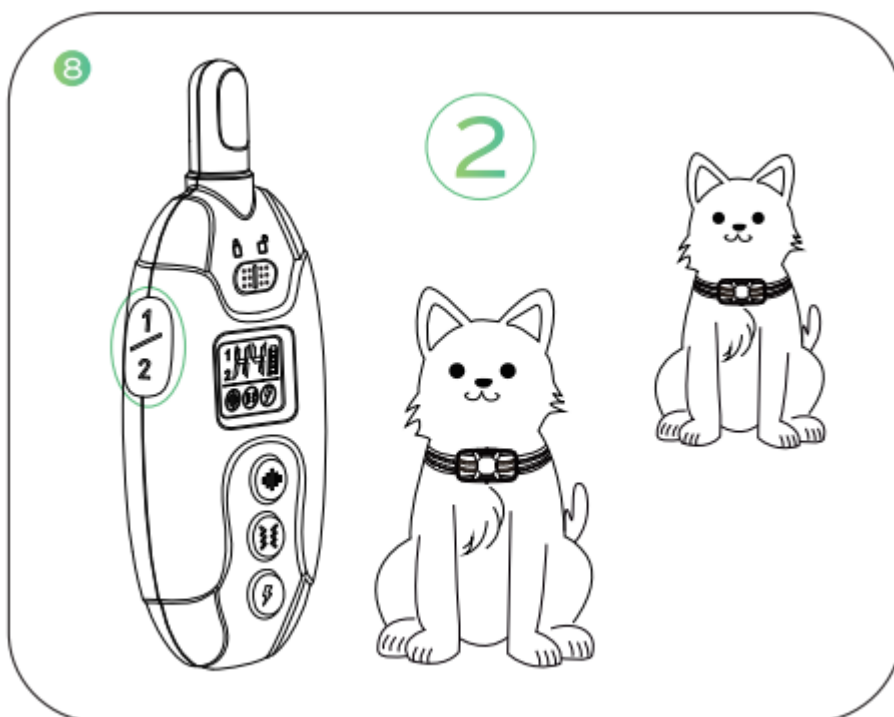
Zvuk: Stiskněte tlačítko výstražného zvuku, zelené kontrolky se rychle rozsvítí z obou konců a setkají se uprostřed a přijímač vydá výstražný zvuk. Stisknutím tlačítka Level (Úroveň) nastavíte úroveň výstražného zvuku.



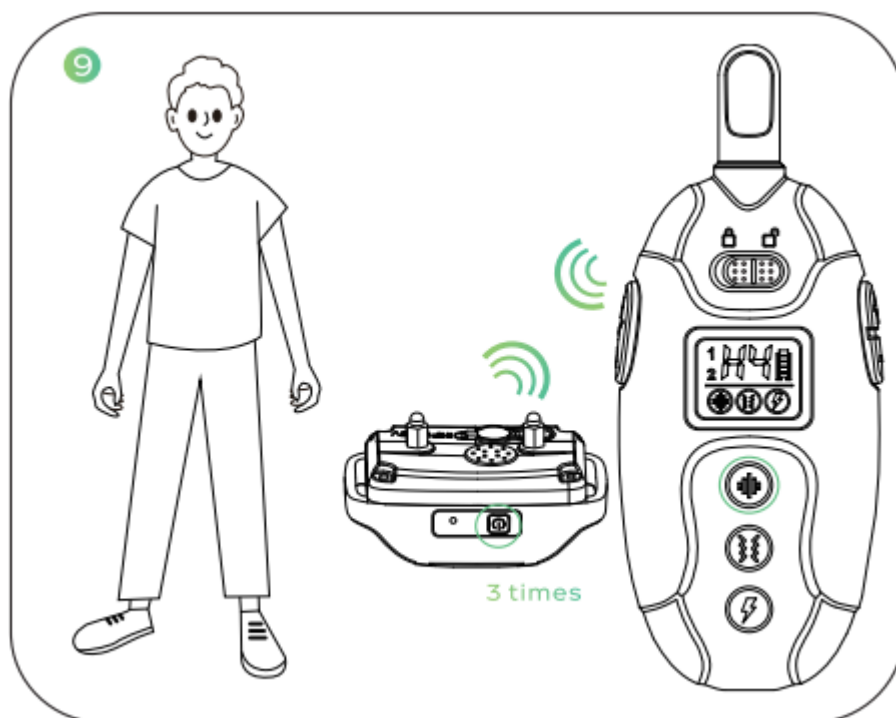
Vibrace: Stiskněte vibrační tlačítko, žluté kontrolky se rychle rozsvítí z obou konců a setkají se uprostřed a přijímač začne vibrovat. Stisknutím tlačítka Level (Úroveň) nastavíte úroveň vibrací.



Impuls: Stiskněte tlačítko impulsu, červené kontrolky se rychle rozsvítí z obou konců a setkají se uprostřed a přijímač vydá korekci impulsu. Stisknutím tlačítka Level (Úroveň) nastavíte úroveň impulsu.



Stisknutím tlačítka On/Off přepněte kanál psa.
Přikoupením přijímače můžete trénovat až 2 psy zároveň.



Kroky pro spárování dálkového vysílače s dalším přijímačem:

1. Stisknutím tlačítka zapnutí/vypnutí (kanál) změňte kanál dálkového vysílače na kanál 2
2. Stiskněte třikrát tlačítko napájení na přídavném přijímači, dokud neuslyšíte pípnutí
3. Stiskněte libovolné tlačítko na vysílači výstražného zvuku, vibrace nebo impulsu. Párování bylo dokončeno.

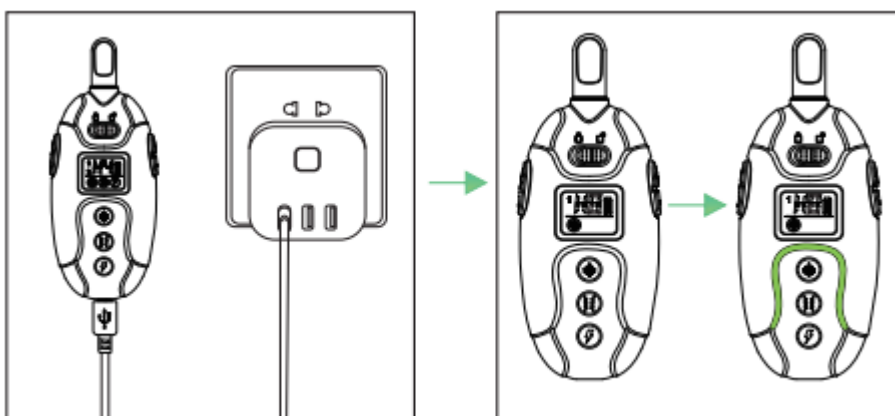
OBSAH BALENÍ:

- Vysílač
- Přijímač
- Duální USB kabel
- Nylonový obojek
- Krátké / dlouhé kontaktní body
- Krátké / dlouhé silikonové nástavce
- Testovací výbojka
- Manuál

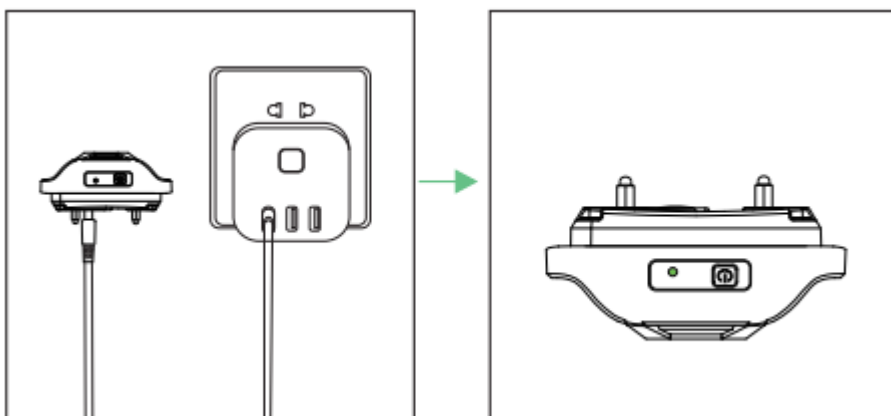
Dálkový vycvikový obojek se snadno používá díky pokročilému digitálnímu displeji, který vám přesně ukáže, jakou úroveň stimulace používáte. Dálkový vycvikový obojek vám pomáhá při ovládnání psa bez vodítka. Stisknutím tlačítka vyše váš dálkový vysílač signál, který aktivuje přijímač vašeho psa. Ten obdrží bezpečnou, ale nepříjemnou stimulaci. Rychle se naučí asociaci mezi svým chováním a vaší korekcí; během chvíle budete mít lépe vychovaného psa. Dálkový vycvikový obojek je prokazatelně bezpečný, pohodlný a účinný pro malá i velká plemena psů. Důsledným a správným používáním vycvikového obojku na dálku lze naučit všechny základní povely poslušnosti a pomůže napravit mnoho nesprávných chování, které váš pes vykazuje.

NABÍJENÍ

Dálkový vysílač - nabíjejte zařízení, dokud barevný indikátor nezačne svítit zeleně, což bude trvat přibližně 2-3 hodiny.

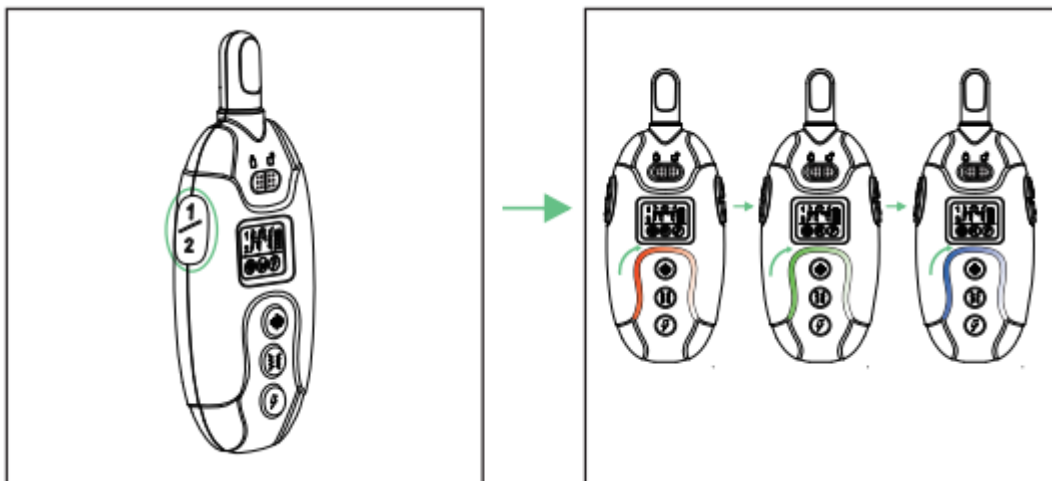


Přijímač - nabíjejte zařízení, dokud indikátor nezačne svítit zeleně, což trvá přibližně 2-3 hodiny.



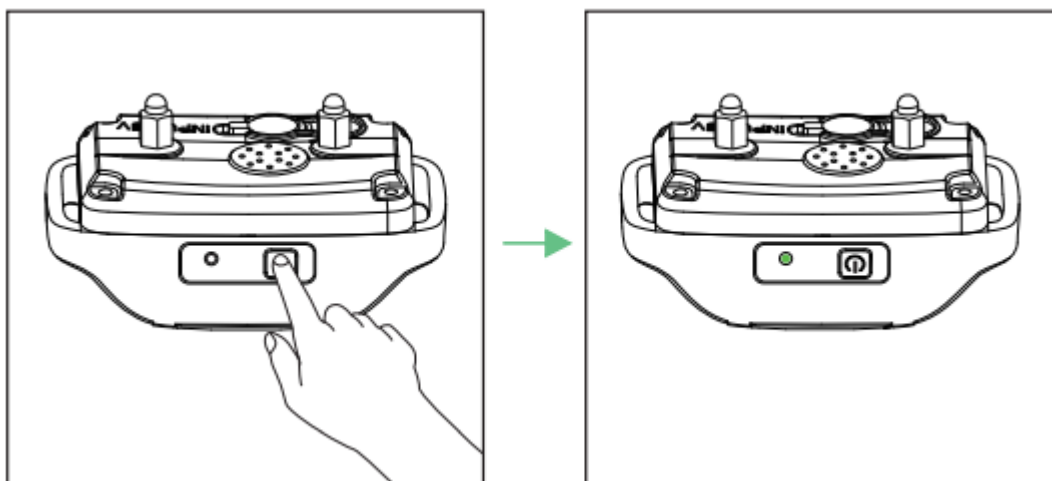
ZAPNUTÍ / VYPNUTÍ OBOJKU

Zapněte dálkový vysílač stisknutím a podržením tlačítka zapnutí / vypnutí kanálu po dobu 2 sekund, červená, zelená a modrá kontrolka postupně proudí zleva doprava, což znamená, že je dálkový vysílač zapnutý.



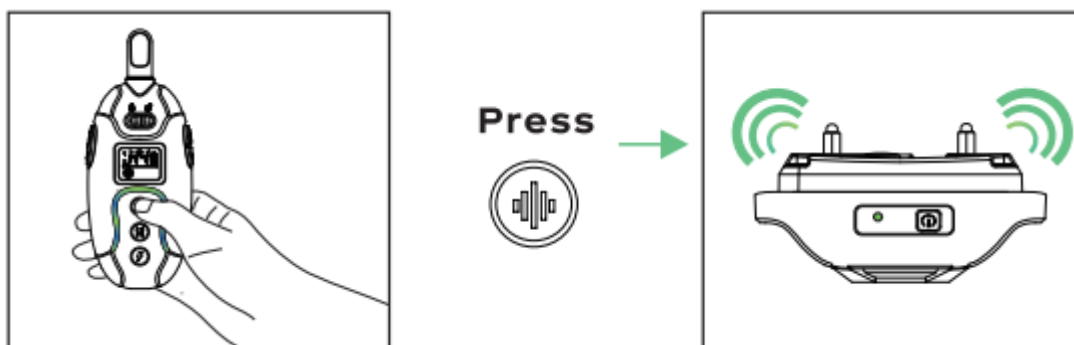
Vypněte dálkový vysílač stisknutím a podržením tlačítka zapnutí/vypnutí kanálu po dobu 2 sekund, modré kontrolky rychle proudí od středu k oběma koncům, což znamená, že dálkový ovladač je vypnutý.

Přijímač zapnete stisknutím a podržením tlačítka napájení po dobu 2 sekund.

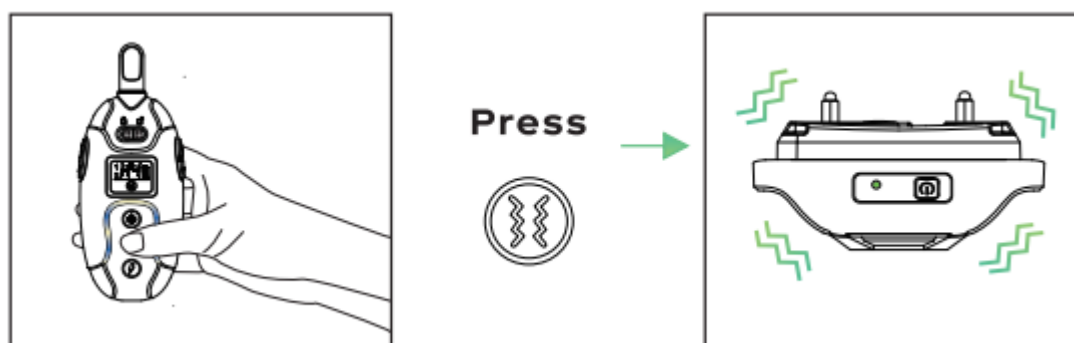


TRÉNINKOVÉ REŽIMY

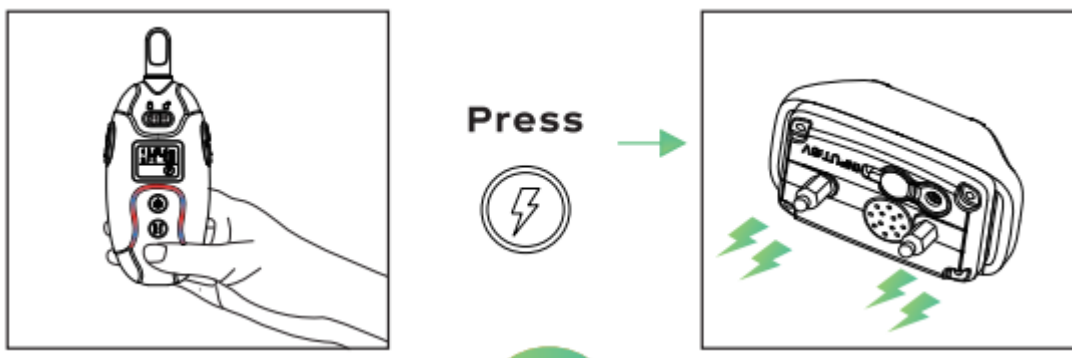
Režim zvuku - po stisknutí tlačítka zvuku se rychle rozsvítí zelené kontrolky z obou konců, které se setkají uprostřed, a přijímač vydá výstražný zvuk. Ten se automaticky vypne, pokud stisknete a držíte tlačítko výstražného tónu po dobu 10 sekund. K dispozici je celkem 8 úrovní výstražných zvuku pro výcvik, které můžete nastavit pomocí tlačítka nastavení.



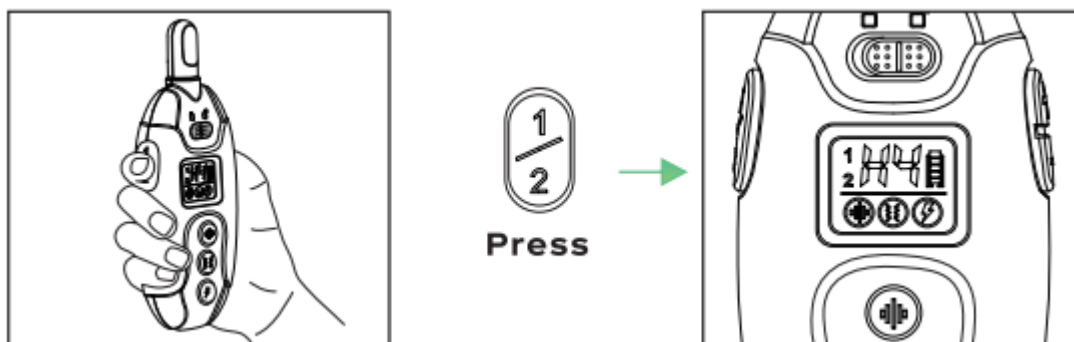
Režim vibrace - Po stisknutí vibračního tlačítka se z obou konců rychle rozsvítí žluté kontrolky, které se setkají uprostřed, a přijímač vydá vibrace. Pokud vibrační tlačítko stisknete a podržíte po dobu 10 sekund, automaticky se vypne. K dispozici je celkem 16 úrovní vibrací pro trénink, které můžete nastavit pomocí tlačítka nastavení.



Režim impulsu - Po stisknutí tlačítka impulsu, červené kontrolky rychle proudí z obou konců a setkají se uprostřed, přijímač vydá korekci impulsu. Pokud stisknete a podržíte tlačítko impulsu po dobu 10 sekund, automaticky se vypne. K dispozici je celkem 99 úrovní impulsu, které můžete nastavit pomocí nastavovacího tlačítka.



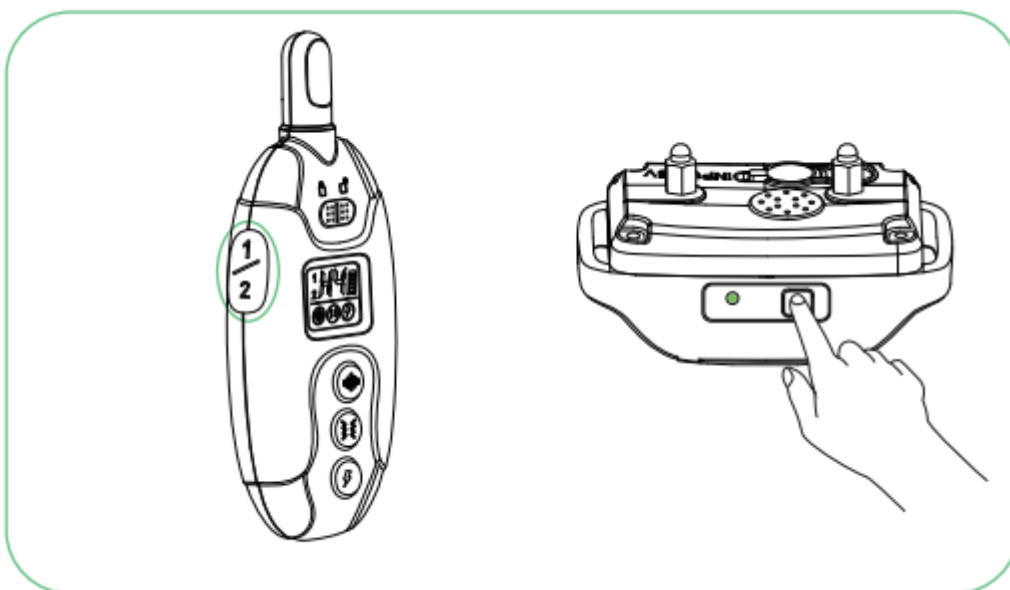
Přepínání kanálů - Pokud jste spárovali dva přijímače, stiskněte tlačítko kanálu a vyberte přijímač, který chcete ovládat.



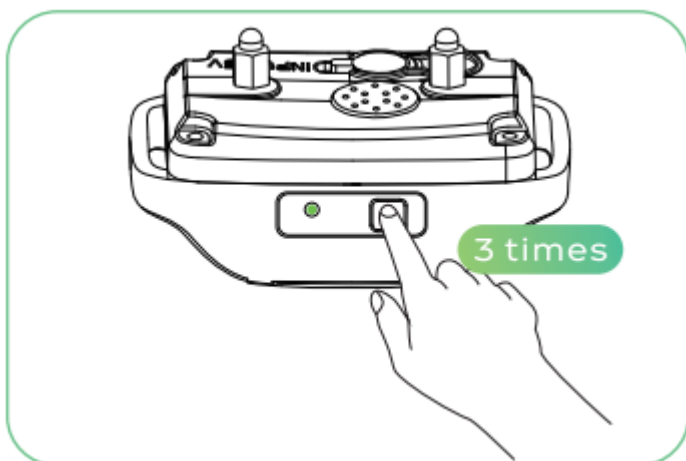
PÁROVÁNÍ OBOJKU S PŘIJÍMAČEM

Pokud máte pocit, že přijímač nereaguje na dálkový vysílač, proveďte následující kroky pro jejich spárování.

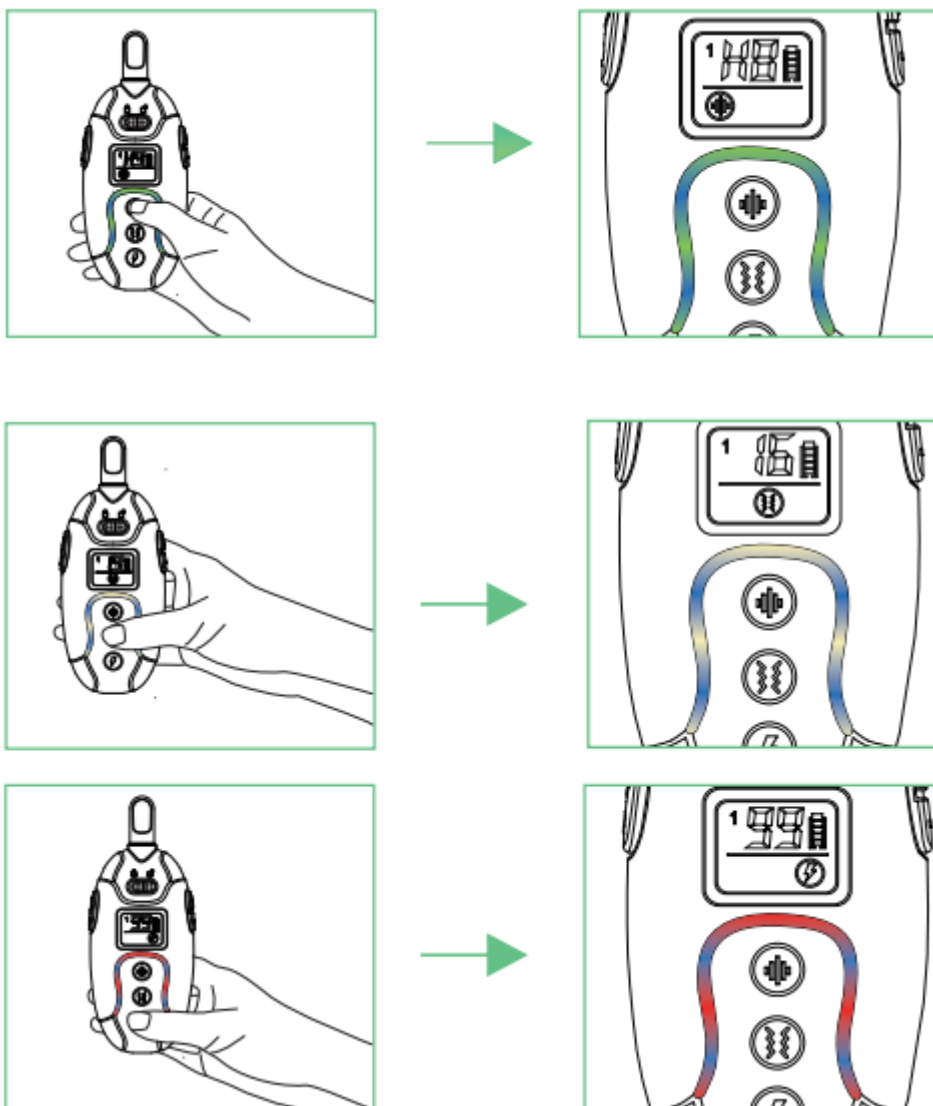
1. Stiskněte a podržte tlačítko napájení na přijímači po dobu 2 sekund a tlačítko zapnutí/vypnutí, aby se zapnul přijímač i dálkový vysílač.



Třikrát stiskněte tlačítko napájení na přijímači a přejděte do režimu párování. Uslyšíte pípnutí a indikátor se rozsvítí. Nyní máte 10 sekund na dokončení párování.



Stiskněte tlačítko výstražného tónu, vibrační tlačítko nebo tlačítko nárazu na dálkovém vysílači a přijímač odpovídajícím způsobem zareaguje, což znamená, že proces párování byl dokončen.



Poznámka: Ve výchozím továrním nastavení je přijímač spárován s dálkovým vysílačem v kanálu 1. Pokud si koupíte nový přijímač, postupujte podle výše uvedeného návodu na párování a spárujte jej s kanálem 2. Systém může spárovat až 2 přijímače na 2 různých kanálech. Pokud se vám nepodaří zařízení úspěšně spárovat, může to být způsobeno rušením signálu. Zkuste to prosím na jiném místě nebo se obraťte na naše servisní středisko.

JAK SPRÁVNĚ NASADIT OBOJEK

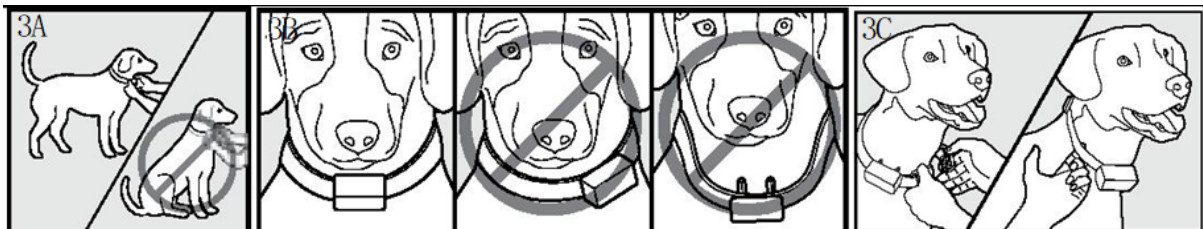
Důležité: Správné nasazení a umístění přijímacího obojku je důležité pro efektivní výcvik. Kontaktní body s vodivým silikonovým krytem musí mít přímý kontakt s kůží vašeho psa na spodní straně krku. Abyste zajistili správné nasazení, postupujte podle následujících pokynů:

1. Ujistěte se, že je přijímací obojek vypnutý.
2. Nechte svého psa pohodlně stát
3. Umístěte přijímací obojek na krk psa blízko uší. Kontaktní body vycentrujte pod krkem psa tak, aby se dotýkaly kůže.

Poznámka: Někdy je nutné zastříhnout srst kolem kontaktních bodů, aby byl kontakt konzistentní. Neholte psovi krk, protože to může zvýšit riziko podráždění kůže.

4. Přijímací obojek by měl těsně přiléhat, ale zároveň být dostatečně volný, aby se mezi řemínek a krk psa vešel jeden prst.

5. Nechte psa nosit obojek několik minut a poté znovu zkontrolujte, zda obojek dobře sedí. Jakmile se váš pes s přijímacím obojkem lépe sžije, zkontrolujte jeho přiléhavost znovu.



Je stimulace pro mého psa bezpečná?

Stimulace je sice nepříjemná, ale pro psa neškodná. Elektronická výcviková zařízení vyžadují interakci a výcvik ze strany majitele, aby dosáhnout požadovaných výsledků.

Jak starý musí být můj pes před použitím výcvikového obojku?

Váš pes by měl umět rozpoznat základní povely poslušnosti, jako je "sedni" nebo "zůstaň". Psi by měli být před použitím trenažéru staří alespoň 6 měsíců.

Jakmile bude můj pes vycvičen a bude poslouchat mé povely, bude muset nadále nosit přijímací obojek?

Pravděpodobně ne. Možná budete muset čas od času výcvik posílit pomocí přijímacího obojku.

Je přijímací obojek vodotěsný?

Ano. Přijímací obojek splňuje normu vodotěsnosti laboratorních testů, ale dbejte na to, abyste při nabíjení udržovali prostor v suchu. Poznámky: Dálkový vysílač není vodotěsný.

Budu mít s výcvikovým obojkem na dálku maximální dosah?

Dosah dálkového výcvikového obojku se liší v závislosti na terénu, počasí, vegetaci a také na vysílání z jiných rádiových zařízení.

Jak dlouho mohu psa nepřetržitě stimulovat?

Maximální doba, po kterou můžete stisknout funkční tlačítko / / a nepřetržitě stimulovat psa, je 10 sekund. Po uplynutí této doby se dálkový vysílač vyčerpá a funkční tlačítko musí být uvolněno a znovu stisknuto.

Přijímací obojek se nezapne.

Zkontrolujte, zda má přijímací obojek být nabit. Pro první nabití, nezapomeňte jej nabíjet po dobu 4 hodin. Následné nabíjení trvá pouze 2 až 3 hodiny.