

BEDIENUNGSANLEITUNG

PURA X

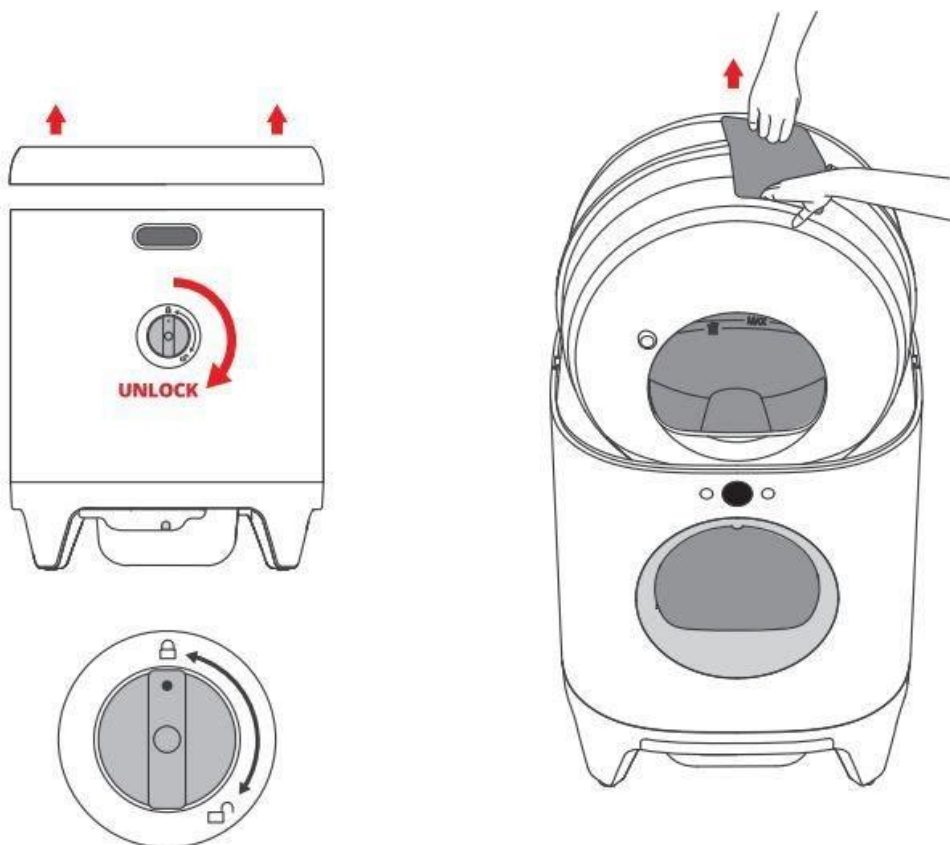
Petkit Pura X ist eine geniale selbstreinigende Toilette für Katzen mit modernem Design und intelligenten Funktionen. Ein automatisches Reinigungssystem wird Ihr Zuhause ein für alle Mal von Gerüchen befreien. Es ist für alle Altersklassen und Katzenrassen bis 16 kg geeignet. Pura X kann für einen Haushalt mit mehreren Katzen verwendet werden. Es verfügt über eine intelligente LED-Benachrichtigung und wird über eine kostenlose App auf Ihrem Smartphone gesteuert. Der Toilettenraum kann mit bis zu 7 Liter Streu gefüllt werden.

PACKUNGSINHALT

- Toilette Pura X
- Obere Abdeckung
- Müllsäcke
- Vorleger
- Netzteil
- Luftreinigungskonzentrat

BEDIENUNG DER PURA X TOILETTE

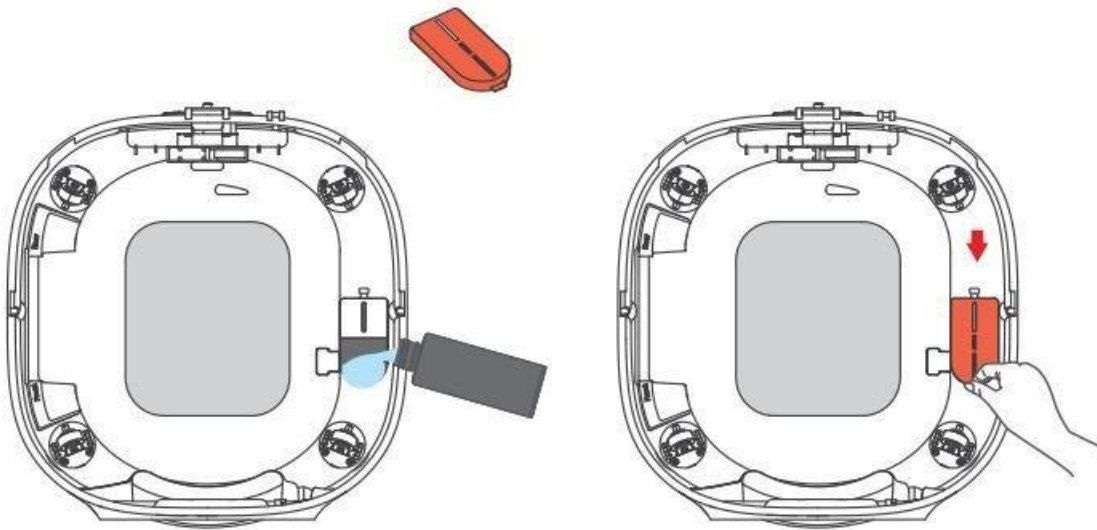
1. Um den Zylinder zu entfernen, drehen Sie das Rad auf der Rückseite der Toilette im Uhrzeigersinn, um den Zylinder zu entriegeln. Das Rad befindet sich auf der Rückseite der Toilette (siehe Bild). Nach dem Entriegeln des Zylinders den Zylinder mit beiden Händen nach oben herausziehen.
2. Bringen Sie die obere Abdeckung der Toilette wieder an (das PETKIT-Logo sollte zum Vordereingang der Toilette zeigen).



KONZENTRIERTE LÖSUNG

1. Nachdem Sie den Zylinder nach oben entfernt haben, füllen Sie die konzentrierte Lösung ein - entfernen Sie die orangefarbene weiche Kappe und gießen Sie die gesamte Flasche mit konzentrierter Lösung hinein.

*Um die Wirksamkeit der Geruchsentsfernung zu gewährleisten, verwenden Sie nur konzentrierte PETKIT-Lösung!



KATZENSTREU

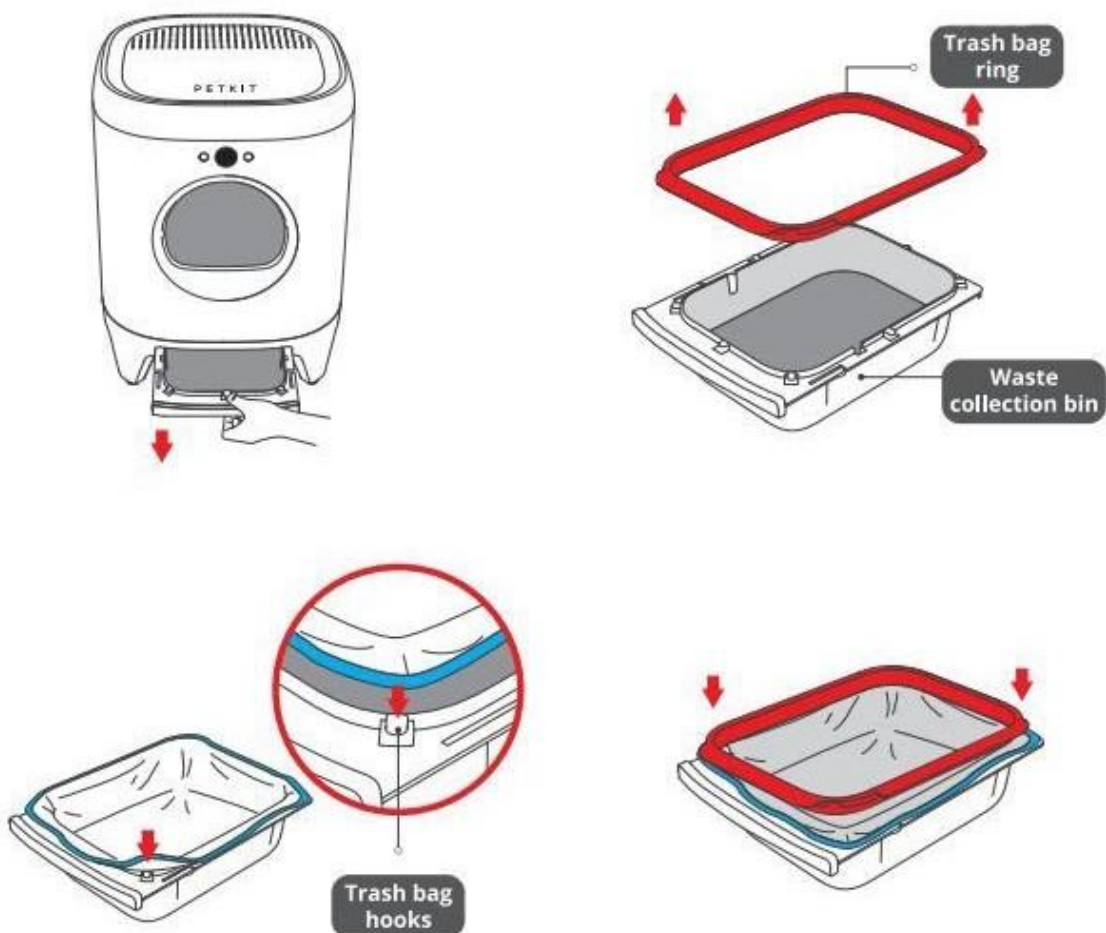
1. Gießen Sie Katzenstreu in den inneren Zylinder (achten Sie darauf, nicht zu viel Streu zu gießen). Eine MAX-Anzeige zeigt innerhalb des rotierenden Zylinders die richtige Einstreumenge an. Kompatibel mit allen Arten von trockener Klumpstreu.
2. Setzen Sie den Zylinder in die Toilette und wieder auf die Rückseite der Toilette, drehen Sie das Rad gegen den Uhrzeigersinn, um den Zylinder zu verriegeln. Sie befestigen die Abdeckung an der Oberseite der Toilette. Das PETKIT-Logo muss nach vorne zeigen.



WIE MAN EINEN MÜLLSACK INSTALLIERT

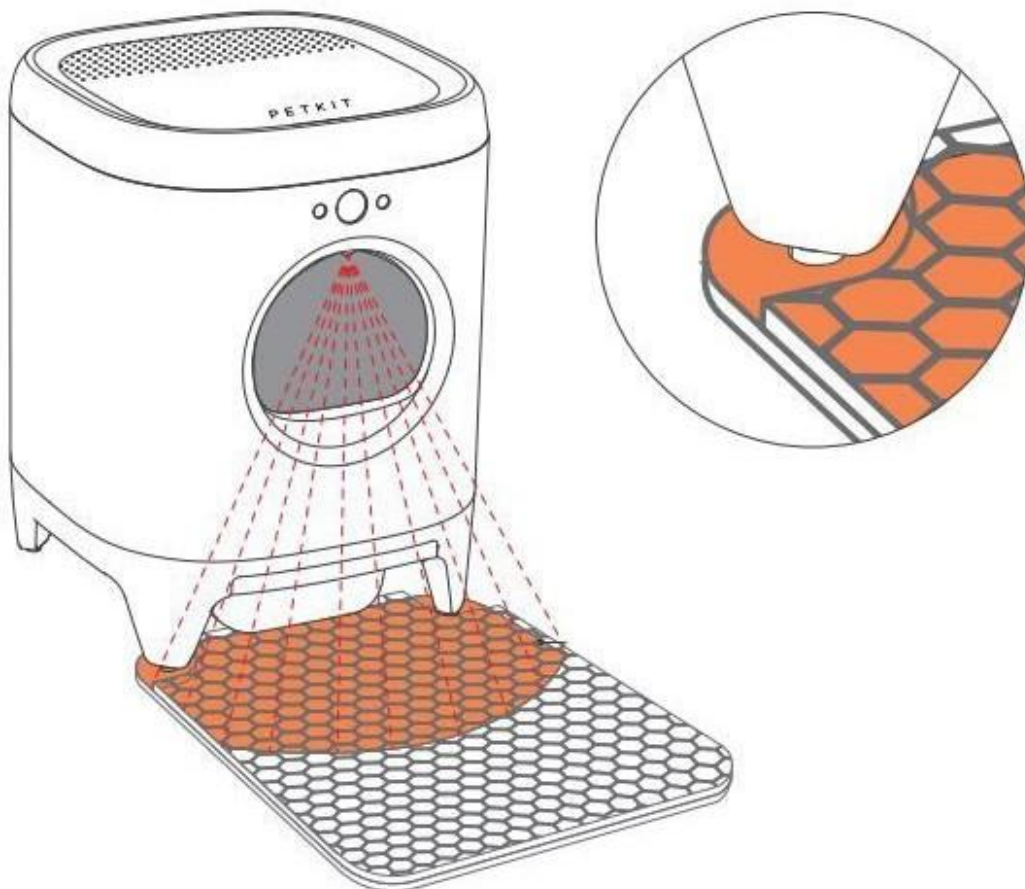
1. Hängen Sie den Müllsack an die Haken an der Innenseite der Box, vergessen Sie nicht, den Mülleimer richtig zu installieren und seine Kanten auszurichten. (Andernfalls könnte die Fähigkeit des Geräts, kontaminierte Abfälle zu erkennen, beeinträchtigt werden.)

Entfernen Sie die Katzentoilette. Hebe den orangefarbenen Rahmen an, der den Müllsack an Ort und Stelle hält. Legen Sie den Müllsack in die Box und haken Sie ihn an den vier Haken am Sammelbehälter ein. Setzen Sie den orangefarbenen Kastenrahmen wieder ein und drücken Sie ihn fest nach unten, um den Abfallbeutel zu sichern. Schieben Sie das Katzenklo zurück in die Toilette.



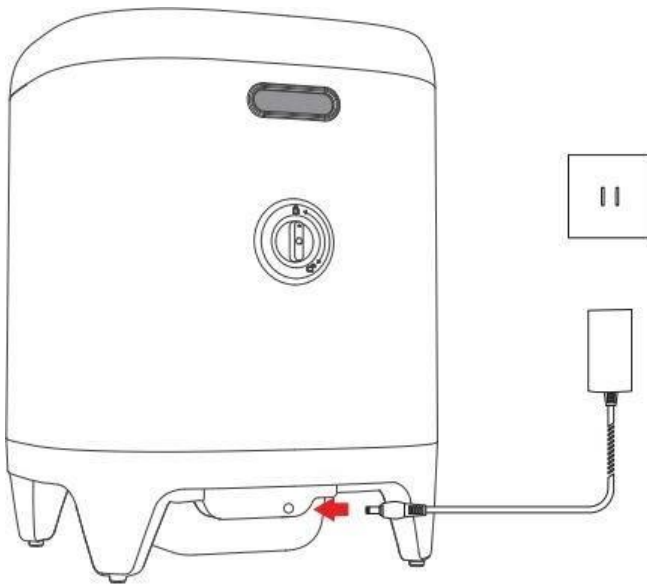
WIE PLATZIERT MAN DIE TOILETTE

1. Legen Sie die Vorderbeine der Toilette in die linke und rechte Ecke der Matte. Wenn die Toilette nicht richtig positioniert ist, kann dies die Geruchsbeseitigungsvorrichtung unwirksam machen und die Gesamtlebensdauer der Vorrichtung beeinträchtigen. Der orangefarbene Bereich der Matte im Bild sammelt Schmutz, der sicher entleert und gereinigt oder zurück in die Toilette gespült werden kann. Die Vorderbeine der Pura X Toilette mit rutschfester Unterseite fixieren die Matte am Boden, damit sie nicht verrutscht.



PURA X LADEN

1. Nehmen Sie den Ladeadapter aus der Zubehörbox und schließen Sie den Ladeadapter von der Rückseite der Toilette an, stecken Sie den Ladeadapter in die Steckdose.

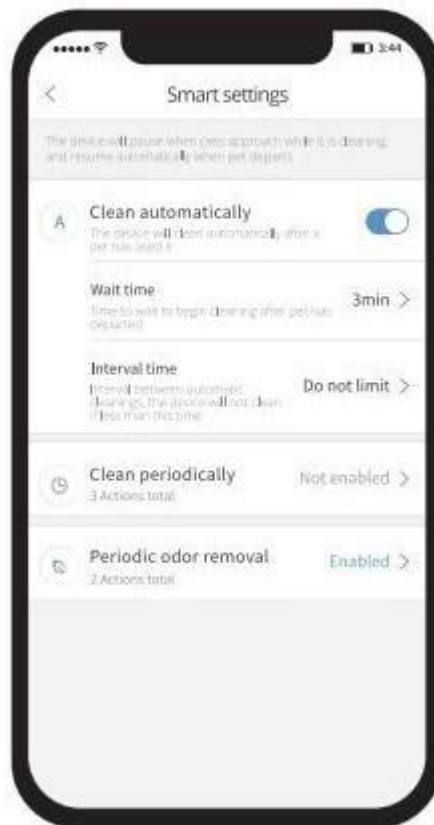


APP

Scannen und laden Sie die PETKIT-App herunter, nachdem Sie sich in der App registriert haben, und folgen Sie den Anweisungen in Ihrem Konto.



Scan to download
the "PETKIT" APP



TECHNISCHE PARAMETER

Name des Produkts: PETKIT PURA X

Produktcode: P9901

Produktabmessungen: 504 x 523 x 642 mm

Interne Öffnung: 220 x 180 mm

Gewicht: 15 kg

Spannung: 12 VDC

Stromversorgung: 24 W

Auf unserem YouTube-Kanal finden Sie viele nützliche Tipps rund um die Hundeeziehung, oder die Nutzung und Installation elektronischer Erziehungshilfen:

<https://www.youtube.com/c/ElektroobojkyCz-elektronicke-objky/videos>

Konformitätserklärung, Garantie und Nachgarantieservice Das Gerät ist für den Einsatz in EU-Ländern zugelassen und daher mit dem CE-Zeichen versehen. Alle erforderlichen Unterlagen sind auf der Website des Importeurs, auf Anfrage beim Importeur und im Geschäft des Importeurs erhältlich. Die Adresse, an der Sie die Konformitätserklärung und die aktuellen Anleitungen finden:

<https://www.elektro-halsbänder.de/automatische-selbstreinigende-toiletten-fur-katzen/petkit-pura-x-automatische-selbstreinigende-toilette-fur-katzen>

Änderungen technischer Parameter, Eigenschaften und Druckfehler vorbehalten.

**Garantie- und Nachgarantiereparaturen werden vom
Importeur durchgeführt:**

Reedog, s.r.o.

Sedmidomky 459/8

101 00 Praha 10

Telefon: +49 176 34 433 212

Email: info @elektro-halsbänder.de