



# **PG-300 and PG- 302**

## **Instrukcja obsługi**

**“Komunikacja z twoim przyjacielem  
nigdy nie była łatwiejsza”**



## **PG 300 Obroża treningowa**

### **Zdalna obroża treningowa**

Dziękujemy za zakup zdalnej obroży treningowej PG-300 lub PG-302 w firmie E- Collar Technologies, Inc. Dołożyliśmy wszelkich starań, aby dostarczyć Państwu najbardziej zaawansowany technologicznie produkt, przy zastosowaniu najbardziej rygorystycznych standardów jakości i produkcji.

Jesteśmy przekonani, że użytkownik będzie zadowolony z rezultatów, jakie osiągnie dzięki tej obroży. Proszę pamiętać, że lepsze rezultaty można uzyskać stosując niższe wibracje w połączeniu z konsekwentnymi technikami szkolenia. Niektóre techniki wymagają wysokiej wartości nagrody natychmiast po wykonaniu prawidłowego zachowania. Aby zapobiec odwracaniu uwagi, wysokie poziomy wibracji powinny być stosowane tylko wtedy, gdy niższe poziomy nie przynoszą pożądanych rezultatów.

Powodzenia w treningu i prosimy o kontakt z nami w razie jakichkolwiek pytań..

# WAŻNE INFORMACJE

## WAŻNE INFORMACJE

Ten produkt jest przeznaczony wyłącznie do stosowania u zwierząt.

Firma E-Collar Technologies, Inc. nie ponosi odpowiedzialności za niewłaściwe użycie tego produktu, w tym za szkody spowodowane ugryzieniem przez psa lub zgubieniem przedmiotów. Przed użyciem produktu u agresywnych psów należy zasięgnąć opinii profesjonalnego trenera. Nierzadko zdarza się, że agresywne psy kojarzą wibracje z opiekunem i podejmują działania przeciwko niemu. Czasami psy poddane presji pagera podczas walki mogą wykazywać przekierowaną agresję i stać się bardziej agresywne. Za wszelkie ryzyko związane z użytkowaniem tego produktu w momencie utraty odpowiada wyłącznie użytkownik.

Zasięg PG 300/302 może się różnić w zależności od ukształtowania terenu, warunków pogodowych, roślinności i linii energetycznych, a także transmisji radiowych z innych urządzeń.

## CHARAKTERYSTYKA

---

- Zasięg 800 metrów

- Obsługiwane trzy tryby wibracji

(tryb chwilowy, ciągły i kombinowany)

Prawy przycisk może być ustawiony wibracje lub dźwięk

Szybkie ładowanie baterii litowo-polimerowych

Wygodne pokrętko intensywności wibracji do szybkiej regulacji

Poziomy wibracji regulowane w zakresie od 0 do 100

Światło odbiornika obroży ułatwiające lokalizację psa w nocy

Blokada przed przypadkową zmianą impulsu

Tryb zwiększania intensywności wibracji zapewnia natychmiastową kontrolę, gdy normalne

Tryb wzmocnienia wibracji zapewnia natychmiastową kontrolę, gdy normalne wibracje są ignorowane - doskonały w sytuacjach awaryjnych.

Regulacja poziomów wzmocnienia od 1 do 60 poziomów

Całkowicie wodoodporny

- Możliwość rozszerzenia do dwóch psów

# ZAWARTOŚĆ OPAKOWANIA

## Pilot



## Odbiornik z paskiem (PG 302

- zawiera dwa odbiorniki)



## Ładowarka

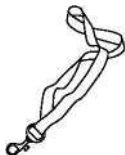
- (PG 302 zestaw zawiera rozgałęźnik)



## Instrukcja obsługi

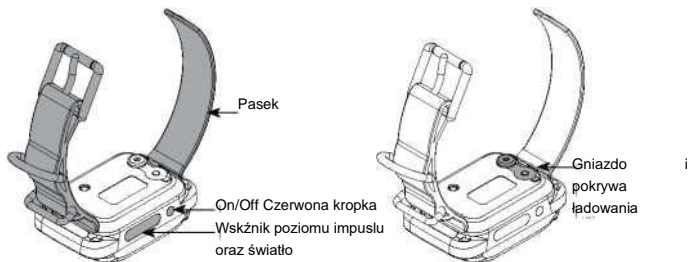
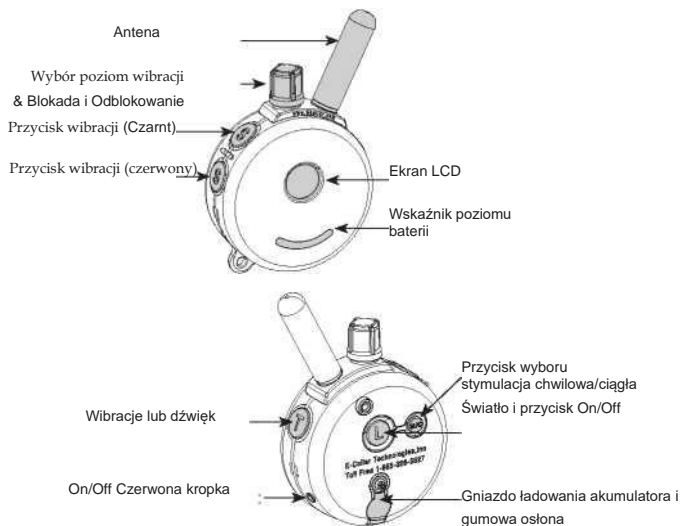


## Smyczka



# ELEMENTY

---



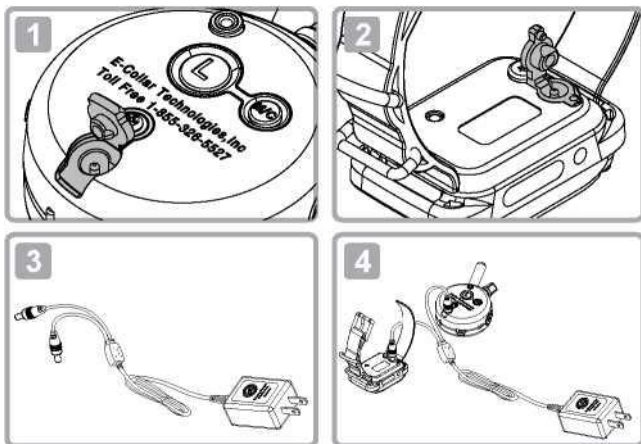
# ŁADOWANIE BATERII

Lampka sygnalizacyjna miga na zielono podczas normalnej pracy.

Świeci na czerwono, gdy urządzenie jest poddawane wibracjom. miga na czerwono, gdy wymagane jest naładowanie akumulatora.

**Nie wolno dopuścić do nagrzania lub całkowitego rozładowania baterii, przechowywać w temperaturze pokojowej i przy 50% naładowaniu.**

Gniazda ładowania odbiornika i pilota wraz z gumowymi pokrywami



Podczas cykli ładowania lampka kontrolna będzie świecić na czerwono, a po całkowitym naładowaniu zmieni kolor na zielony. (około 2 godziny)

## **Informacja o bateriach:**

Prosimy o dodanie informacji o bateriach:

Twoja obroza jest wyposażona w baterie Li Polymer, które wymagają szczególnej uwagi, aby zapewnić długą żywotność. Najlepiej nie dopuścić do całkowitego rozładowania baterii, a jeśli tak się stanie, należy natychmiast naładować baterię, w przeciwnym razie może dojść do nieodwracalnego uszkodzenia. Urządzenie należy przechowywać z dala od skrajnie wysokich i niskich temperatur.

---

# WŁĄCZANIE I WYŁĄCZANIE OBROŻY

## Aby włączyć lub wyłączyć obrożę :

Zbliż czerwony punkt na pilocie do czerwonego punktu na odbiorniku



## Aby włączyć lub wyłączyć pilot :

- Naciśnij przycisk "L" przez ponad 1 sekundę.

Jeśli nadajnik jest włączony, krótkie naciśnięcie przycisku "L" spowoduje włączenie światła śledzącego w odbiorniku obroży. Naciśnij i przytrzymaj przez 2 sekundy, aby wyłączyć nadajnik.

## Trzymanie pilota

Aby uzyskać maksymalny zasięg, trzymaj nadajnik tak, jak pochodnia na Statule Wolności. Trzymaj antenę z dala od ciała i palców przez cały czas, dotykant anteny znacznie zmniejsza zasięg.



[ Największy zasięg ]



[ Średni zasięg ]

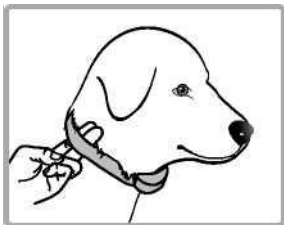


[ Mały zasięg ]



## ZAKŁADANIE OBROŻY

---



Między paskiem obroży a skórą psa powinno zmieścić się kilka palców. Zbyt ciasna obroża może powodować dyskomfort. Zbyt luźna obroża nie będzie w stanie równomiernie emitować wibracji. Jeśli Twój pies wydaje się być zbyt wrażliwy na wibracje, spróbuj poluzować pasek obroży.

# OPIS WYŚWIETLACZA LCD



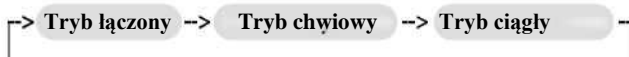
Migające "1D" oznacza, że poziom wibracji jest gotowy do regulacji.

Ciągłe "1D" oznacza, że poziom wibracji jest "Zablokowany"

Wyświetlenie poziomu wibracji :

"0" oznacza brak wibracji, a "HI" oznacza najwyższy poziom wibracji (100) (

**Przycisk chwilowy / ciągły "M/C"**- Przycisk z tyłu nadajnika umożliwia użytkownikowi łatwe przełączanie między trzema trybami wibracji. Funkcja przycisku wibracji zmienia się w zależności od trybu M/C.



Przycisk wibracji	Tryb łączony	Tryb chwilowy	Tryb ciągły
Ekran			
S (Czarny)	Chwilowy	Chwilowy	Ciągły
S(Czerwony)	Ciągły	Chwilowy Booster	Ciągły Booster
S(Czarny)+S(Czerwony)	Chwilowy Booster	Nie dotyczy	Nie dotyczy
S(Czerwony)+S(Czarny)	Ciągły Booster	Nie dotyczy	Nie dotyczy
T	Wibracje Lub dźwięk		

# FUNKCJE PRZYCISKÓW

---

## **Chwilowa wibracja**

Po naciśnięciu przycisku wibracji wysyłany jest pojedynczy impuls wibracji na ustawionym poziomie.

## **Ciągła wibracja**

Wibracje są wysyłane tak długo, jak długo przycisk jest wciśnięty, a po 10 sekundach następuje ich wyłączenie (jest to funkcja bezpieczeństwa, która zapobiega przypadkowemu nadmiernemu pobudzeniu psa). Stymulacja może być zwiększana lub zmniejszana podczas naciskania przycisku.

## **Intensywniejsza wibracja**

Wibracje zaprojektowane specjalnie po to, aby odwrócić uwagę psa.

## **Dźwięk**

Wysyła dźwięk do 30 sekund.

---

## **Przycisk stymulacji S (czarny)**

- Wysyła do odbiornika obroży wibracje chwilowe lub ciągłe, w zależności od ustawionego trybu chwilowego/ciągłego.

## **Przycisk stymulacji S (czerwony)**

- Wysyła chwilowe lub ciągłe wzmocnione wibracje
- Jeśli poziom wibracji wynosi 10, wzmocnione wibracje są wysyłane w ilości [10 + poziom wzmocnienia ]
- Domyślna wartość poziomu wzmocnienia wynosi 5, można ją ustawić na dowolną wartość z przedziału od 1 do 60. Mniejsze i bardziej wrażliwe rasy powinny używać poziomów od 1 do 20, większe i/lub bardziej uparte rasy mogą potrzebować wyższego poziomu wzmocnienia.

# FUNKCJE PRZYCISKÓW

---

## **Wzmocnione wibracja w Trybie Łączonym**

Wzmocnienie chwilowe polega na wysłaniu psu najpierw chwilowego impulsu wibracyjnego "S (Czarny)", a następnie naciśnięciu przycisku "S (Czerwony)" bez zwalniania przycisku "S (Czarny)". (PROSZĘ PRZEĆWICZYĆ) Ciągłe wzmocnianie uzyskuje się przez wysłanie psu ciągłego impulsu wibracji "S (Czerwony)", a następnie naciśnięcie przycisku "S (Czarny)" bez zwalniania przycisku "S (Czerwony)".

## **Intensywniejsza wibracja / Dźwięk "T"**

Wysła intensywniejsze wibracje lub dźwięk do odbiornika obroży. (Domyślnym ustawieniem jest dźwięk).

Aby przełączać się między wibracją a dźwiękiem, naciśnij jednocześnie przyciski "L" i "T", gdy poziom intensywności wynosi "0".

- Pojedynczy sygnał dźwiękowy i ikona "A" oznaczają sygnał dźwiękowy.
- Podwójny sygnał dźwiękowy i ikona "T" oznaczają wibrację.

Dźwięk  Wibracje

## **Przycisk oświetlenia "L" (środkowy przycisk ON/OFF na tylnej ścianie)**

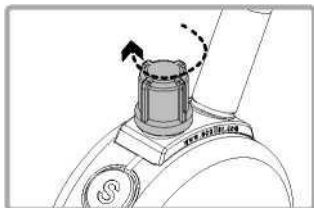
Naciśnięcie przycisku "L" powoduje wejście do trybu podświetlenia.

**OFF-> Miganie -> Stałe światło -> OFF**

Doskonale do lokalizowania psa po zmroku. (PROSZĘ PRZEĆWICZYĆ)

# JAK ZNALEŹĆ ODPOWIEDNI POZIOM WIBRACJI

---



Obracanie w prawo zwiększa poziom wibracji, a obracanie w kierunku przeciwnym do ruchu wskazówek zegara obniża poziom wibracji.

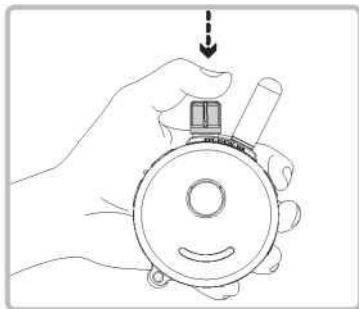
Zaleca się, aby użytkownik przećwiczył zmianę poziomów i trybów przed założeniem psu obroży.

Ustawienie właściwego poziomu wibracji dla psa jest bardzo ważne. Aby ustawić "treningowy" poziom wibracji, należy prawidłowo założyć psu odbiornik obroży (sposób zakładania znajdziesz w tej instrukcji). Pozwól psu przyzwyczajać się do odbiornika obroży przez kilka godzin.

Obserwując psa, ustaw poziom wibracji na "0" i naciśnij przycisk wibracji ciąglej. Powoli zwiększaj stymulację w tempie około 2-3 poziomów na sekundę. Gdy pies po raz pierwszy poczuje wibracje, zwolnij przycisk. Jest to Twój poziom wibracji "treningowy". Może być konieczne zwiększenie poziomu "treningowego" o kilka poziomów, aby pies zareagował na początku, niektóre psy są bardziej rozproszone i potrzebują więcej wibracji. Poziom wzmocniony jest zazwyczaj o 5 do 20 poziomów wyższy niż poziom "treningowy".

# JAK ZABLOKOWAĆ ODBLOKOWAĆ POZIOM WIBRACJI

---



## Jak zablokować/odblokować poziom wibracji

Ustaw żądany poziom wibracji, a następnie naciśnij górną część pokrętki stymulacji, aż w górnej części wyświetlacza LCD zaświeci się symbol "1D". Migający symbol "1D" oznacza odblokowanie wibracji, a świecący symbol "1D" oznacza zablokowanie poziomu wibracji.

Jeśli poziom wibracji nie zmienia się podczas obracania pokrętki stymulacji, oznacza to, że poziom wibracji został skutecznie zablokowany.

Aby odblokować poziom wibracji, wystarczy ponownie nacisnąć pokrętko stymulacji, co spowoduje odblokowanie poziomu wibracji.

# JAK USTAWIĆ WZMOCNIENIE

---

Wibracje wzmacnione dodają ustawiony poziom wzmacnienia do poziomu wibracji, co doskonale sprawdza się w sytuacjach, gdy pies nie reaguje na poziom "treningowy". Określenie poziomu wibracji wzmacnionej jest nieco trudniejsze niż ustawienie poziomu wibracji ze względu na duże różnice w temperamentach i tolerancji wibracji wśród wielu ras psów. Przeciętnie poziom ten jest zwykle o 5 do 20 poziomów wyższy niż poziom "treningowy". Ważne jest, aby był on ustawiony wystarczająco wysoko, aby uzyskać pożądaną reakcję psa..

1. Zmień tryb na tryb chwilowy.

(Naciskaj przycisk M/C, aż na wyświetlaczu pojawi się symbol "M")

2. Zmień poziom intensywności na "0".

3. Naciśnij przycisk S(czarny) przez ponad 5 sekund.

4. Poziom intensywności zmieni się z "0" na migającą cyfrę "1".

5. Obróć pokrętko, aby ustawić żądany poziom wzmacnienia (od 1 do 60)

6. Ponownie naciśnij przycisk S(czarny), aby zapisać i wyjść z trybu zmiany poziomu wzmacnienia.

---

# TRYB ZGUBIONEGO PILOTA

---

Pilot PG 300/302 umożliwia włączenie 6-godzinnego wyłącznika czasowego.

Po upływie 6 godzin npilot zacznie emitować sygnał dźwiękowy, umożliwiając jego zlokalizowanie.

Tryb zagubienia pilota aktywuje się przez jednoczesne naciśnięcie przycisku oświetlenia (L), a następnie jednoczesne naciśnięcie przycisku stymulacji (czarny "S"), gdy poziom intensywności jest ustawiony na zero. Zostaną odtworzone trzy krótkie sygnały dźwiękowe potwierdzające aktywację licznika czasu lokalizatora.

Tryb zagubionego pilota wyłącza się poprzez wyłączenie i ponowne włączenie pilota.





# WYMIANA/DODAWANIE OBROŻY

---

**Czasami konieczne jest sparowanie/zsynchronizowanie nadajnika z odbiornikiem obroży, co można wykonać w następujący sposób:**

1. Włącz pilot
2. Ustaw poziom na "0"
3. Upewnij się, że odbiornik jest wyłączony
4. Przyłóż czerwoną kropkę nadajnika do czerwonej kropki odbiornika obroży na dłużej niż 5 sekund, zielona dioda na odbiorniku zacznie szybko migać
5. Natychmiast po tym naciśnij i przytrzymaj czarny przycisk "S", a następnie czerwony przycisk "S", aż usłyszysz dźwięk potwierdzenia z odbiornika obroży.

## **JAK ZMIENIĆ PILOT DO TRYBU DLA 2 PSÓW**

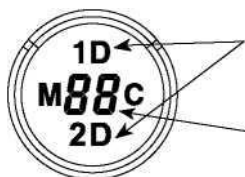
Funkcje przycisków ulegną zmianie. Nadajnik można w każdej chwili przestawić z powrotem na system dla 1 psa.

1. Włącz pilot
2. Naciśnij jednocześnie czerwony przycisk "S", a następnie czarny przycisk "S", a następnie przycisk "T" przez ponad 2 sekundy, aż usłyszysz sygnał dźwiękowy potwierdzenia.
3. Powtórz krok 2, aby powrócić do systemu z jednym psem.

## **JAK DODAĆ/WYMIENIĆ OBROŻĘ DLA 2 PSA**

1. Włącz pilot
2. Ustaw poziom na pilocie na "0"
3. Upewnij się, że odbiornik jest wyłączony.
4. Przyłóż czerwoną kropkę nadajnika do czerwonej kropki odbiornika obroży na dłużej niż 5 sekund, zielona dioda na odbiorniku zacznie szybko migać.
5. Natychmiast po tym naciśnij i przytrzymaj czerwony przycisk "S", a następnie czarny przycisk "S", aż usłyszysz dźwięk potwierdzenia z odbiornika.

# OPIS EKRANU DLA WERSJI 302



Migające ikony 1D lub 2D oznaczają, że poziom wibracji jest gotowy do regulacji.

Stała ikona oznacza, że poziom wibracji został zablokowany.

Wyświetlanie poziomu wibracji: "0" oznacza brak wibracji, a "HI" oznacza najwyższy

**Przycisk chwilowy / ciągły "M/C** Przycisk M/C z tyłu nadajnika umożliwia użytkownikowi łatwe przełączanie między dwoma trybami wibracji - chwilowym lub ciągłym.

Przycisk	Tryb wibracji (1 pies lub 2 psy)		Wibracje lub dźwięk
M/C Przycisk	Tryb chwilowy	Tryb ciągły	Nie dotyczy
Display			
S (Czarny)	Pies 1 Chwilowy	Pies 1 Ciągły	Pies 1 Wibr. Lub Dźwięk
S ( Czarny ) + S(Czerwony)	Pies 1 Chwilowy Booster	Pies 1 Ciągły Booster	Nie dotyczy
S (Czerwony)	Pies 2 Chwilowy	Pies 2 Ciągły	Pies 2 Wibr. Lub Dźwięk
S(Czerwony) + S(Czarny)	Pies 2 Chwilowy Booster	Pies 2 Ciągły Booster	Nie dotyczy
L	"L" w trybie ustawień dla psa 1 będzie sterować światłem psa 1 "L" w trybie ustawień dla psa 2 będzie sterować światłem psa 2		Nie dotyczy

# Funkcje przycisków

## Przycisk "T"

Przycisk trybu pozwala użytkownikowi zmieniać tryby, jak pokazano na schemacie



Tryb 1 psa - wyświetlacz LCD pokazuje 1D

Tryb 2 psa- wyświetlacz LCD pokazuje 2D

Wibracje lub dźwięk - LCD pokazuje A lub T

## Przycisk podświetlenia (z tyłu) „L”

Po naciśnięciu przycisku „L” na wyświetlaczu pojawi się „L”.

Naciśnięcie przycisku L w trybie Pies 1 spowoduje włączenie światła Psa 1.

Naciśnięcie przycisku L w trybie Pies 2 spowoduje włączenie światła Psa 2..

Światło śledzenia będzie działać cyklicznie: **Miga -> Świeci -> Wyłączone** po naciśnięciu przycisku L.

## Wibracje lub dźwięk

- Aby przełączać się między trybami Wibracji i dźwięku, naciśnij jednocześnie przyciski „L” i „T” przez 2 sekundy, gdy poziom intensywności wynosi „0”.
- - Pojedynczy sygnał dźwiękowy i ikona „A” oznaczają dźwięk.
- - Dwa sygnały dźwiękowe i ikona „T” oznaczają wibracje.

## 302 Funkcje przycisków

---

### **Chwilowa wibracja**

Sends a single pulse of vibration at the set level when you press stimulation button.

### **Wibracja ciągła**

Sends vibration for as long as the button is pressed, timing out after 10 seconds (this is a safety feature designed to prevent accidental over-stimulation of your dog). The vibration can be increased or decreased while the button is being pressed.

### **Wibracja**

Wibracje zaprojektowane specjalnie w celu odwrócenia uwagi psa, doskonale dla psów niesłyszących.

### **Dźwięk**

Dźwięk do 30 sekund.

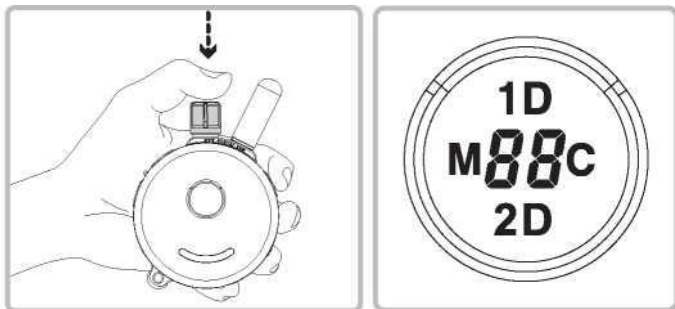
### **Booster - wzmocnienie**

Wysła wzmocnione wibracje do momentu zwolnienia przycisków.

Aby włączyć funkcję Booster Dog 1, naciśnij przycisk „S” (czarny), a następnie przycisk

„Aby włączyć funkcję Booster psa 2, naciśnij przycisk »S« (czerwony), a następnie przycisk »S« (czarny)n

## JAK ZABLOKOWAĆ/ODBLOKOWAĆ



### ak zablokować/odblokować poziom wibracji

Dla każdego psa można zablokować inny poziom wibracji.

W trybie 1 psa, jeśli ikona „1D” miga (odblokowany)

Ustaw żądany poziom wibracji, a następnie naciskaj pokrętko wibracji, aż ikona „1D” przestanie migać.

W trybie 2 Dog, jeśli ikona „2D” miga (odblokowana)

Ustaw żądany poziom wibracji, a następnie naciskaj pokrętko wibracji, aż ikona „2D” przestanie migać.

Jeśli poziom wibracji nie zmienia się po obróceniu pokrętki wibracji, oznacza to, że poziom wibracji został zablokowany. Aby odblokować poziom wibracji, wystarczy ponownie nacisnąć pokrętko wibracji w trybie 1Dog/2Dog, co spowoduje odblokowanie poziomu wibracji.

## 302 Konfiguracja Boostera

---

Wzmocnione wibracje dodają ustawiony poziom wzmocnienia do poziomu wibracji, co doskonale sprawdza się w sytuacjach, gdy pies nie reaguje na poziom „kondycjonowania”. Określenie poziomu wibracji Boosted jest nieco trudniejsze niż ustawienie poziomu wibracji ze względu na duże różnice w temperamentach i tolerancji na wibracje wśród wielu ras psów. Średnio jest on zwykle od 5 do 20 poziomów wyższy niż poziom „warunkujący”. Ważne jest, aby ustawić go wystarczająco wysoko, aby uzyskać pożądaną reakcję psa.

### **Jak ustawić poziom Boost dla pierwszego psa?**

1. 1. Zmień tryb na tryb chwilowy
2. (Naciskaj przycisk M/C, aż na wyświetlaczu pojawi się „M”)
3. 2. Zmień poziom intensywności na „0”
4. 3. Naciśnij przycisk S(czarny) przez ponad 5 sekund.
5. 4. Poziom intensywności zmieni się z 0 na 1 i zacznie migać.
6. 5. Obróć pokrętko, aby zmienić poziom wzmocnienia (do 60).
7. 6. Naciśnij ponownie przycisk S (czarny), aby zapisać i wyjść z trybu zmiany poziomu doładowania. Jeśli jakkolwiek inny przycisk zostanie naciśnięty lub pozostanie bezczynny przez 20 sekund, tryb zmiany poziomu doładowania zostanie anulowany.

Jeśli chcesz zmienić poziom Boostera dla psa 2, naciśnij przycisk

S(czerwony) zamiast S(czarny) w krokach 3 i 6

## Wskazówki treningowe

---

Celem jest użycie tego narzędzia w możliwie najbardziej pozytywny i najmniej awersyjny sposób. Oznacza to, że narzędzie pozostaje pozytywnym wzmocniaczem lub markerem pożądaných zachowań, jednocześnie zniechęcając do niepożądanych zachowań poprzez delikatny nacisk. Chcemy wzmocnić pozytywne skojarzenia psa z wibracjami obroży pagerowej. Wielu trenerów wykorzystuje najbardziej pierwotną przyjemność psa - jedzenie. Po ustaleniu najniższego punktu percepcji psa, wibruj i dawaj smakołyk wiele razy, aż pies przybiegnie po smakołyk za każdym razem, gdy poczuje wibrację.

Przed rozpoczęciem treningu z obrożą pager, zacznij psa od podstawowej pracy na długiej linie, aby zachęcić go do zrozumienia, że chcesz, aby był zaangażowany i podążał za tobą. Dobra umiejętność chodzenia na smyczy pozwoli na bardziej udane przejście na obrożę z pagerem. Zacznij od stuknięć i obrotów, umieść psa na długiej linie. Wyjdź, dotykając wibracji przy pierwszym kroku. Kontynuuj chodzenie. Stuknij i obróć. Przeprowadź psa przez kilka powtórzeń. Jeśli pies straci koncentrację, podkręć pokrętło o punkt lub dwa, aż dopasujesz intensywność wibracji do intensywności rozproszenia. Jeśli pies zacznie wyglądać na niezadowolonego, oznacza to, że ustawiłeś zbyt wysoki poziom. Wykonaj serię stuknięć i obrotów z nagrodami słownymi i fizycznymi za sukces przez 20-minutowe sesje 3 razy dziennie przez kilka dni. Zaznaczamy i wzmocniamy pożądane zachowania (zwrot i podążanie) za pomocą wibracji o niskim poziomie. Więcej informacji na temat szkolenia można znaleźć na naszej stronie internetowej. Wyszukaj E-Collar Technologies na youtube i zasubskrybuj nasz kanał, nowe filmy szkoleniowe są publikowane co tydzień. „Polub” i zasubskrybuj naszą stronę na Facebooku, aby otrzymywać więcej porad szkoleniowych i łączyć się z innymi użytkownikami e-obroży.

## Akcesoria dodatkowe

Niektóre psy mogą być wrażliwe na działanie pagera. Reduktor pagera znacznie zmniejszy to odczucie.



Urządzenie zostało zatwierdzone do użytku w krajach UE i dlatego posiada oznaczenie **CE**. Cała niezbędna dokumentacja jest dostępna na stronie internetowej: [www.obroza-elektryczna.pl](http://www.obroza-elektryczna.pl) Zmiany parametrów technicznych, funkcji i błędy w druku są zastrzeżone.

### **Serwis i dystrybucja**

Reedog s.r.o

Sedmidomky 459/8

101 00 Praga 10

Czechy

Tel: +48 579 061 399

E-mail: [info@obroza-elektryczna.pl](mailto:info@obroza-elektryczna.pl)





# E-Collar Technologies, Inc.

2120 Forrest Park Drive  
Garrett, IN 46738-1887

1-260-357-0051 (US & International)

1-855-326-5527 (US Toll Free)

1-855-226-5527 (US Toll Free Fax)

**sales@ecollar.com**  
**www.ecollar.com**  
**customerservice@ecollar.com**



ACCREDITED  
BUSINESS

A+



*Thank you for Supporting American Workers*

Copyright 2015 E-Collar Technologies, Inc.

All Rights Reserved.