



Welcome to the World of
E-Collar Technologies, Inc.

1000 Series

Instrukcja obsługi

„Szczęście to pies,
który zostaje w domu”



Instrukcja obsługi serii 1000

System ogrodzeń elektrycznych serii 1000

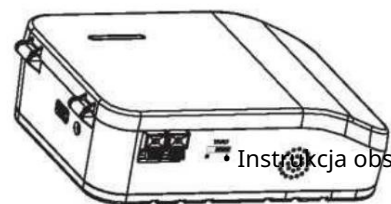
Dziękujemy za zakup przewodowego systemu ogrodzeń elektrycznych serii 1000 firmy E-Collar Technologies, Inc. Dołożyliśmy wszelkich starań, aby zapewnić Ci jak najwięcej zaawansowany technologicznie produkt, stosujący najbardziej rygorystyczne standardy jakościowe i standardy produkcyjne.

Życzymy powodzenia w bezpiecznym zabezpieczeniu Twojego psa i skontaktuj się z nami w razie jakichkolwiek pytań.

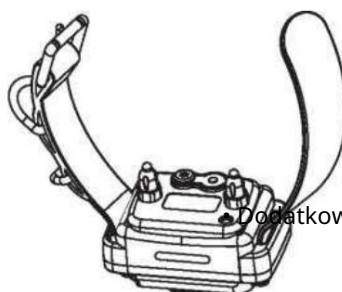
Zawartość

• Nadajnik

• Odbiornik z paskiem



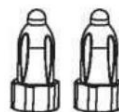
• Instrukcja obsługi



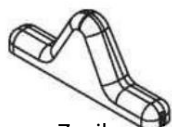
• Dodatkowe punkty kontaktowe 3/4"



• Światło testowe



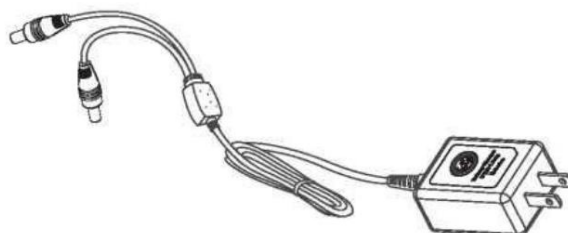
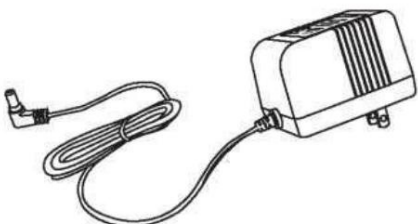
• Narzędzie do wymiany styków



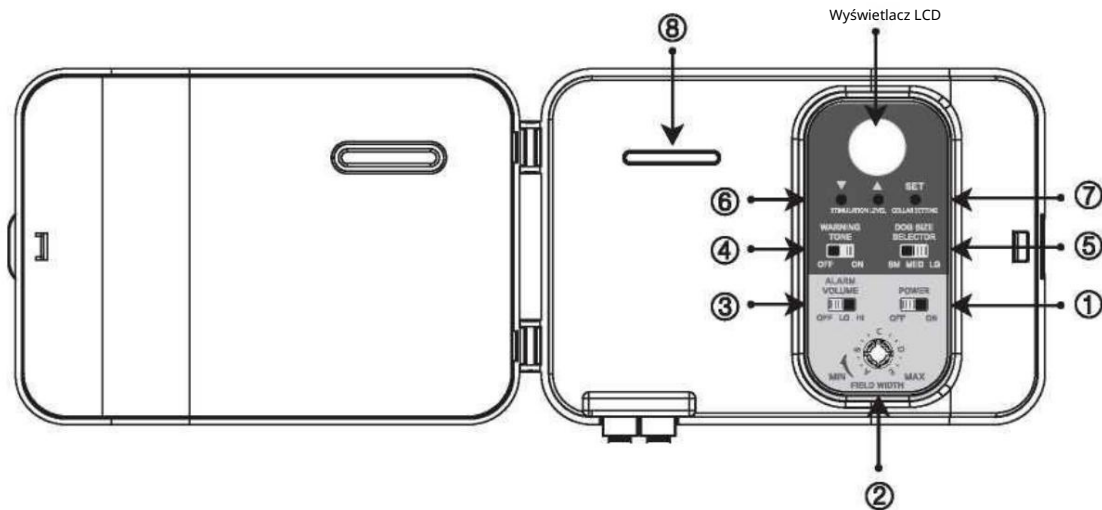
• Zasilacz sieciowy do nadajnika



• Kabel do ładowania odbiornika



Nadajnik do montażu na ścianie



(T) Przełącznik zasilania: System zabezpieczający można włączyć lub wyłączyć, przesuwając przycisk ZASILANIE przełączyć do pozycji ON lub OFF.

@ Pokrętko regulacji szerokości pola: Pokrętko regulacji szerokości pola kontroluje odległość od drutu. Pies otrzymuje sygnał ostrzegawczy i stymulację ograniczającą. Aby zwiększyć szerokość pola, wystarczy obrócić pokrętko w prawo, aby zmniejszyć szerokość pola, obróć je w lewo. Sugeruje się pole ograniczające o długości co najmniej 6 stóp.



(D) Regulacja głośności alarmu: W przypadku zatrzymania system wykryje błąd, włączy się alarm ostrzegający użytkownika. Głośność alarmu można regulować przesuwając przełącznik suwakowy Głośność alarmu.

© Dźwięk ostrzegawczy: Jeśli dźwięk ostrzegawczy jest włączony, rozlegnie się sygnał ostrzegawczy i stymulacja ograniczająca. Wartość domyślna to „WŁ.”.

Nadaj

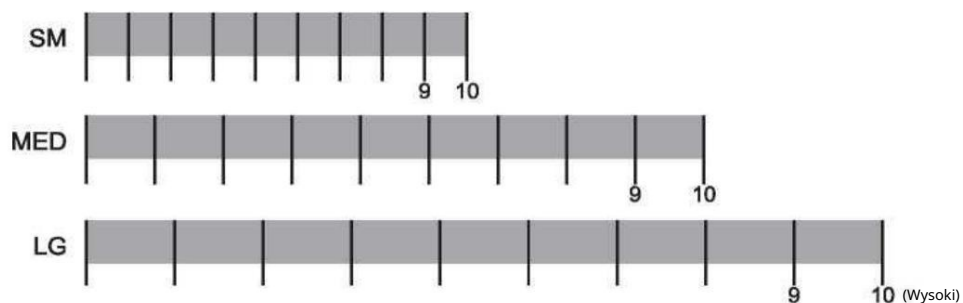
(D Selektor wielkości psa: Selektor wielkości psa składa się z opcji małych (SM), średnich (MED) i dużych (LG). Poniższa tabela jest zalecanym punktem wyjścia. Psy różnej wielkości wykazują różną wrażliwość na stymulację. Ty, jako właściciela, lepiej określasz tolerancję i temperament psa. Zaleca się zacząć od niskiego poziomu i stopniowo zwiększać temperaturę, aż do granicy jest dobrze rozumiane.

SM	Psy o wadze poniżej 20 funtów
MED	Od 10 funtów do 50 funtów psów
LG	Większe niż 50 funtów psów

<D Kontrola poziomu stymulacji: Poziom korekcji każdego odbiornika obroży ustawia się oddzielnie.

Poziomy stymulacji składają się z 11 ustawień od „1” do „H (10)” poziomów stymulacji i „0” (tylko dźwięk). Możesz zmienić poziom, naciskając przycisk strzałki w górę i w dół. Wartość domyślna to tylko dźwięk.

Jeśli wybierzesz ton „0” (tylko ton), nie będzie żadnej stymulacji. Wynik każdego poziomu różni się w zależności od wybranego ustawienia wielkości psa. Zobacz wykres poniżej.



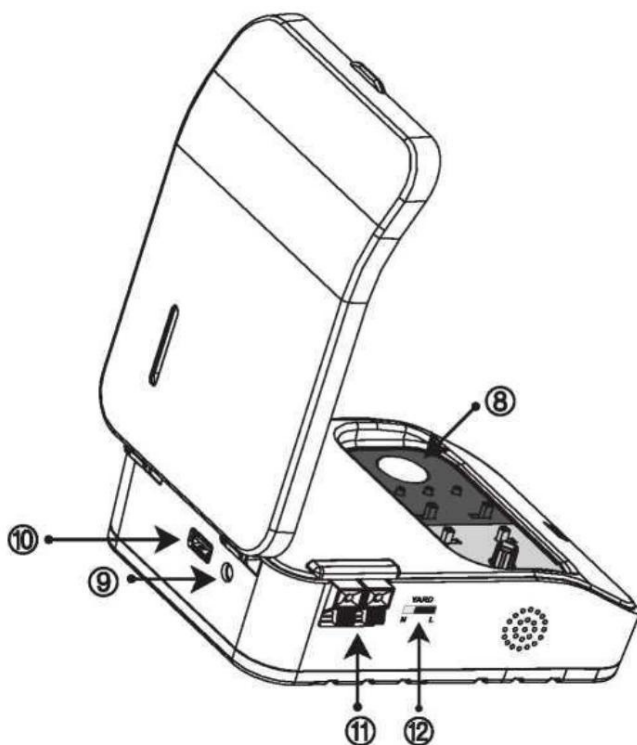
® Przycisk ustawień odbiornika obroży: Aby zmienić ustawienie odbiornika obroży, umieść odbiornik obroży na górze kontrolera i naciśnij przycisk ustawiania. (Więcej szczegółów można znaleźć w części 8. „Dostosowywanie odbiornika obroży“.)

® Lampka stanu i alarm:

Lampka stanu i wyświetlacz LCD informują o stanie działania nadajnika do montażu na ścianie.

Lampka stanu	Wyświetlacz LCD	Stan
Stać niebieska migająca kropka		Normalne działanie
Miga na czerwono Miga		Przerwany przewód (alarm włączony)
Stać czerwone migające „P”		Awaria zasilania (praca na bateriach)
Czerwony lub niebieski Migające „b”		Niski poziom baterii zapasowych

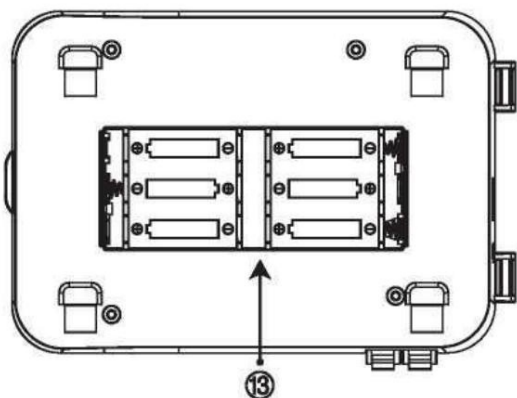
Nadajnik



(D Podłączenie zasilania: Zasilanie sterownika serii 1000 zapewnia dostarczony zasilacz sieciowy 24 V, 400 mA z certyfikatem UL.

© Port USB: Port USB do ładowania odbiornika obroży, dowolny port USB podłączony za pomocą zasilacza 5 V DC może być użyte.

© Zaciski przewodów pętli : Przewody zabezpieczające łączą się ze sterownikiem do montażu na ścianie przez dolną część obudowy za pomocą szybkozłączy.

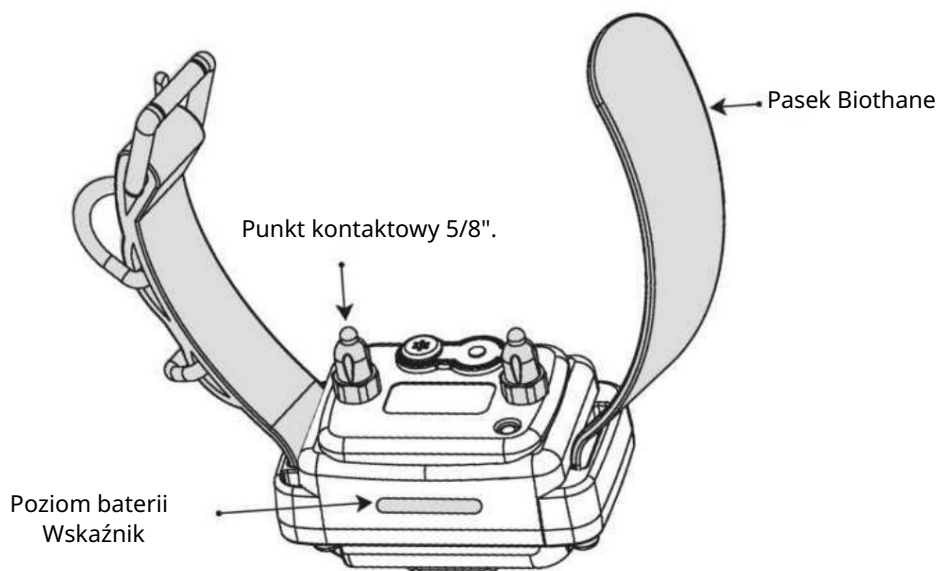
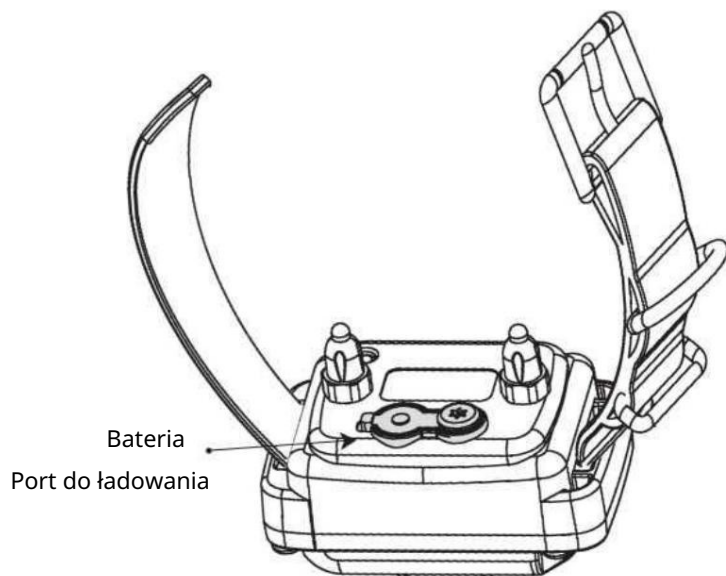


© Przełącznik jardów : możesz wybrać normalny jard lub duży jard, przesuając przełącznik jardu.*

* W wybranych modelach.

© Bateria zapasowa: 8 godzin zasilania rezerwowego można zapewnić instalując 6 baterii alkalicznych AA, gdy zasilanie sterownika jest odłączone.

Odbiornik



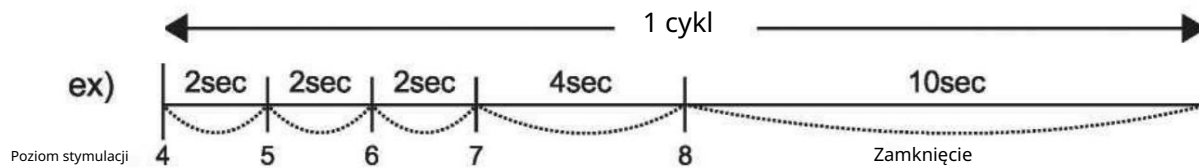
Cechy szczególne

Zapobieganie nadmiernej stymulacji:

Aby chronić psa przed przypadkową nadmierną stymulacją, odbiornik obroży wyłączy się po 10 sekundach stymulacji na 10 sekund relaksu. Jeśli pies zdecyduje się pozostać w polu zabezpieczającym, cykl 10 sekund włączenia i 10 sekund przerwy zostanie powtórzony w 4 powtórzeniach. Po czwartym cyklu odbiornik obroży nie będzie już stymulował, dopóki pies nie powróci do bezpiecznego obszaru.

Ochrona przed zaleganiem:

Ta funkcja zapewni stymulację zabezpieczającą, jeśli pies pozostanie w polu zabezpieczającym. Poziom stymulacji będzie stopniowo wzrastał w poniższym cyklu.



Zapobieganie bieganiu:

Odbiornik obroży wykryje, że pies próbuje przez nie przebiec, a system natychmiast zastosuje wybrany poziom stymulacji zabezpieczającej.

Ważna uwaga :

Specjalne funkcje wymienione na tej stronie są zintegrowane z odbiornikiem obroży i działają bez żadnego programowania.

Ładowanie baterii odbiornika obroży

Podczas normalnej pracy lampka kontrolna będzie migać na zielono.

Szybki zielony po włączeniu sygnału ostrzegawczego.

Szybki czerwony po zastosowaniu stymulacji.

Miga na pomarańczowo, gdy wymagane jest ładowanie.

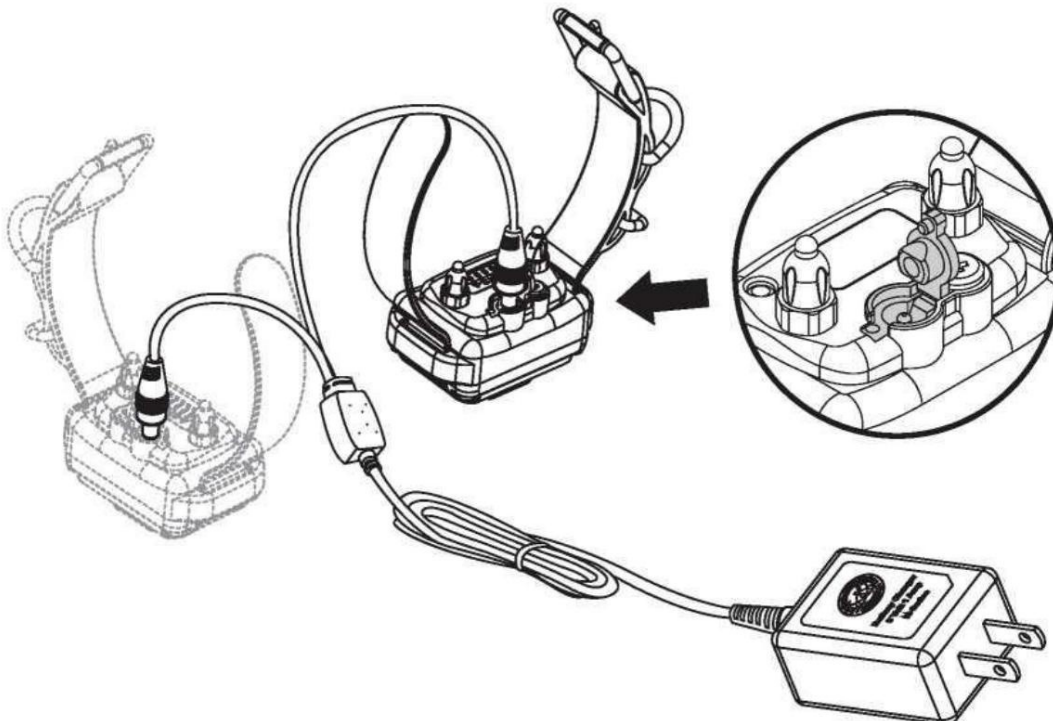
Lampka kontrolna będzie świecić na czerwono podczas cykli ładowania, a po całkowitym naładowaniu zmieni kolor na zielony naładowany (około 2 godzin)

Specjalna uwaga dotycząca pielęgnacji baterii

Odbiornik obroży jest wyposażony w akumulatory litowo-polimerowe, o które należy dbać zapewnić długowieczność. Najlepiej nie dopuścić do całkowitego rozładowania akumulatora.

Jeżeli tak się stanie, należy natychmiast naładować akumulator, w przeciwnym razie może dojść do nieodwracalnych uszkodzeń.

Trzymaj urządzenia z dala od ekstremalnie wysokich i niskich temperatur.



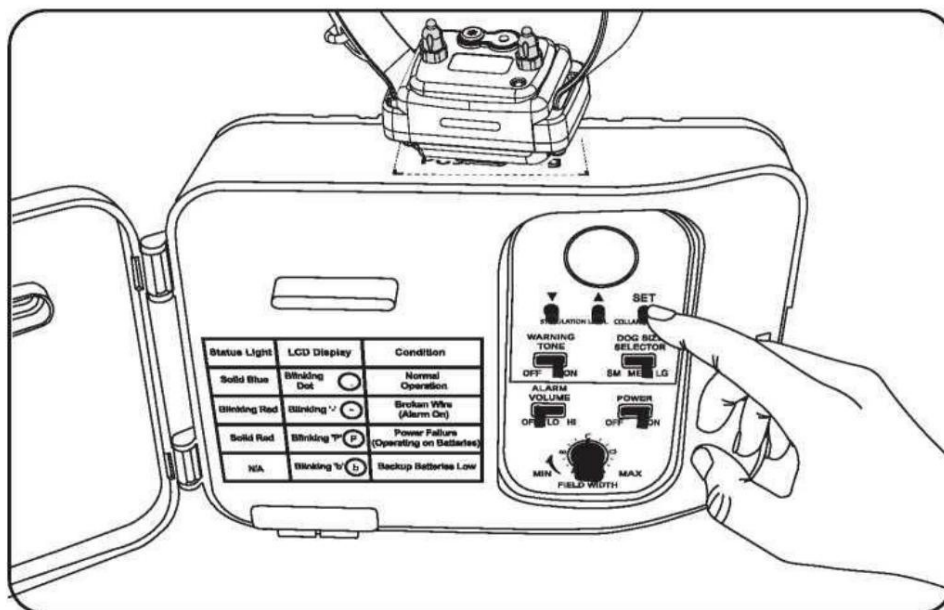
Dostosowywanie odbiornika obroży

Domyślnym ustawieniem jest tryb tylko dźwiękowy. Każdy odbiornik obroży można zaprogramować tak, aby emitował dźwięk ostrzegawczy oraz profile stymulacji dla małych, średnich i dużych psów z 10 poziomami stymulacji w ramach wybranego profilu stymulacji wielkości psa.

Zanim założysz psu obrozę, należy ją zaprogramować. Każdy kołnierz może być zaprogramowane w różny sposób poprzez kombinację dźwięku ostrzegawczego, poziomu stymulacji i wielkości psa wybór.

Jak dostosować odbiornik do obroży.

- 1 Zmień wartość dźwięku ostrzegawczego, poziom stymulacji i wielkość psa na kontrolerze.
- 2 Umieść kołnierze na górze sterownika.
- 3 Naciśnij przycisk „SET”, aż dioda LED na obroży zacznie migać z czerwonego na zielony.
- 4 Jeśli dioda LED miga na zielono, oznacza to, że zakładanie obroży zostało zakończone.



Wymiana Punktów Kontaktowych

W przypadku większości psów stosowane są standardowe punkty kontaktowe 5/8".

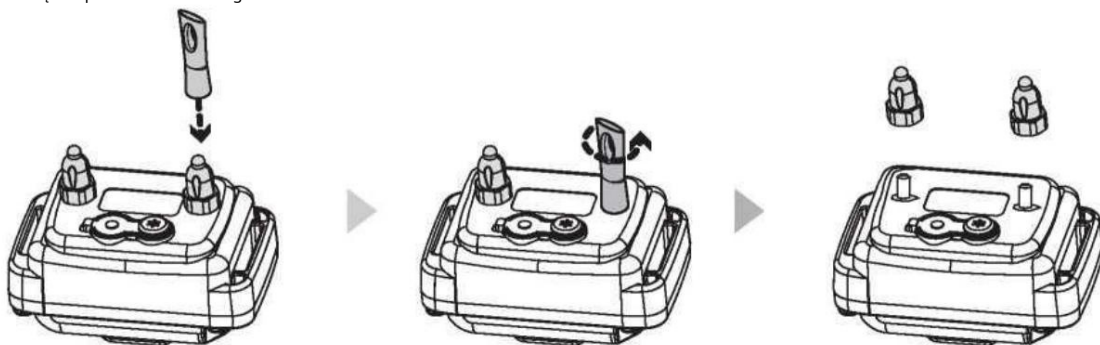
Rasy o grubszym futrze wymagają dłuższych punktów styku 3/4".

Wymień punkty kontaktowe 5/8", postępując zgodnie z poniższymi instrukcjami, korzystając z dołączonego styku

narzędzie punktowe.

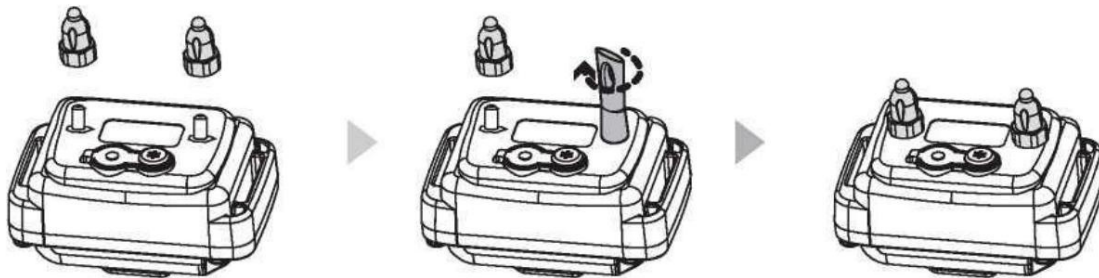
A. Poluzuj oba punkty styku, obracając punkt styku w kierunku przeciwnym do ruchu wskazówek zegara za pomocą

narzędzie punktu kontaktowego.



B. Zamontuj punkty kontaktowe 3/4" na śrubie i dokręć je, obracając je

zgodnie z ruchem wskazówek zegara za pomocą narzędzia punktu kontaktowego.



*

W przypadku psów o bardzo krótkiej, bardzo długiej lub grubej sierści należy skontaktować się z obsługą klienta dla odpowiedniego rozmiaru zestawu punktów kontaktowych.

Prawidłowe dopasowanie obroży

Obroża powinna być dopasowana tak, aby „punkty kontaktowe” miały bezpośredni kontakt z psami skórą.

Powinno być w stanie zmieścić kilka palców między paskiem obroży a psem.

Zbyt ciasne stwarzają ryzyko podrażnienia i dyskomfortu skóry.

Zbyt luźne sprawiają, że punkty kontaktowe nie będą mogły i niezawodnie przekazują stymulację powodować podrażnienie skóry w wyniku otarć.

Rasy o krótkiej sierści mogą potrzebować mikrosond oferowanych jako element wyposażenia dodatkowego, skontaktuj się z obsługą klienta, aby uzyskać szczegółowe informacje.

Optymalna pozycja dla odbiornika obroży to jedno lub drugie bok szyi psa.



WAŻNA UWAGA

Aby zapobiec podrażnieniom skóry, obroży z odbiornikiem nie należy nosić dłużej niż 12 godzin dziennie.

Jeżeli u psa wystąpią podrażnienia skóry spowodowane nadmiernym kontaktem z punktami kontaktowymi, należy je usunąć. Natychmiast zaprzestań używania systemu zabezpieczającego, aż do całkowitego usunięcia skóry podrażnienia są całkowicie wygojone.

Maść z antybiotykiem wspomogę proces gojenia. Niektóre rasy psów mają bardzo grubą sierść wymaga specjalnych punktów kontaktowych, prosimy o kontakt z naszym działem obsługi klienta.

Ważna uwaga

Przedmiot należy umieścić poza zasięgiem dzieci. Ten produkt nie jest przeznaczony do użytku przez osoby (w tym dzieci) o ograniczonych możliwościach fizycznych, sensorycznych lub umysłowych, lub brak doświadczenia i wiedzy, chyba że zapewniono im nadzór lub instrukcja użytkowania produktu przez osobę odpowiedzialną za ich bezpieczeństwo. Obejmuje to czyszczenie i konserwację.

Przedmiot może być używany wyłącznie z zasilaczem (ładowarką) dostarczonym wraz z tym produktem.

Możliwa alergia na metal. Psy mają różną wrażliwość i mogą wystąpić objawy alergii na metal. Alergia, które mogą obejmować podrażnienie, zaczerwienienie, wypadanie włosów, owrzodzenia itp. Proszę obrócić kołnierz codziennie z boku na bok, aby sprawdzić, czy nie ma alergii.

UWAGA, ABY ZAPOBIEGAĆ USZKODZENIOM PRZEZ WODĘ

Jeśli odbiornik jest regularnie narażony na działanie wody, dokręcaj śruby raz lub dwa razy w miesiącu w zależności od częstotliwości ekspozycji na wodę. Upewnij się, że śruby są dobrze dopasowane, ale nie za ciasno. Pomoże to zapobiec wewnętrznym uszkodzeniom spowodowanym przez wodę.

Urządzenie zostało zatwierdzone do użytku w krajach UE i dlatego posiada oznaczenie **CE**. Cała niezbędna dokumentacja jest dostępna na stronie internetowej: www.obroza-elektryczna.pl Zmiany parametrów technicznych, funkcji i błędy w druku są zastrzeżone.

Serwis i dystrybucja

Reedog s.r.o

Sedmidomky 459/8

101 00 Praga 10

Czechy

Tel: +48 579 061 399

E-mail: info@obroza-elektryczna.pl