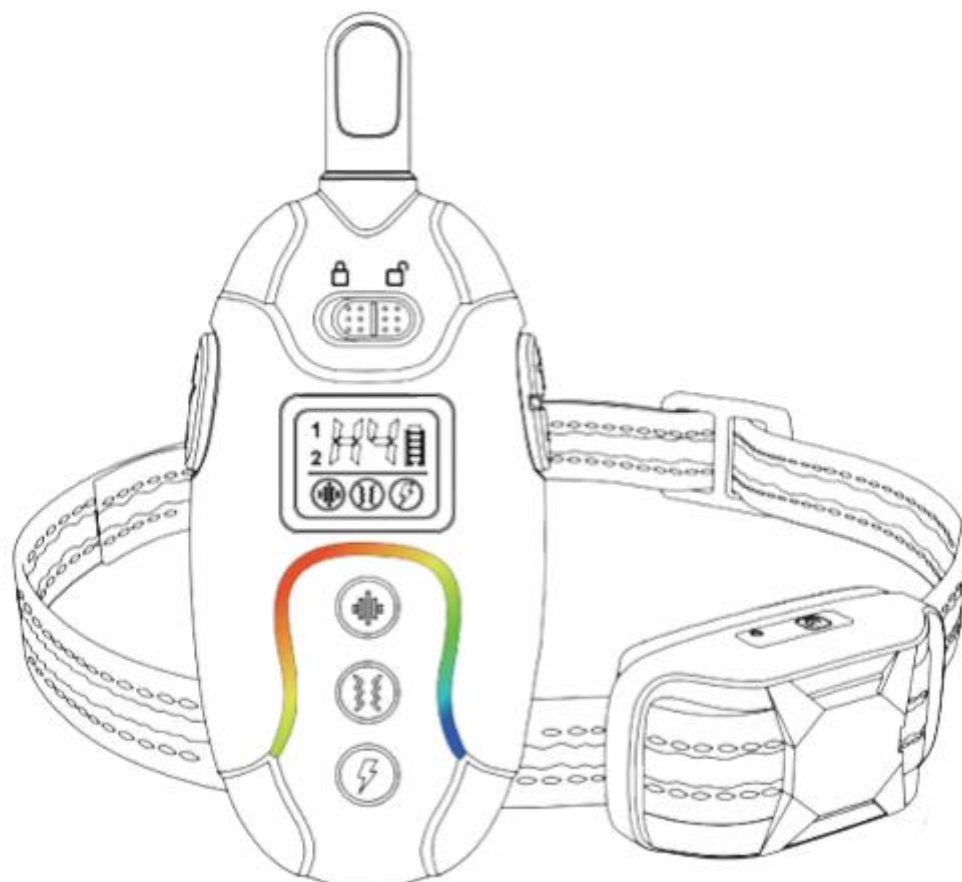
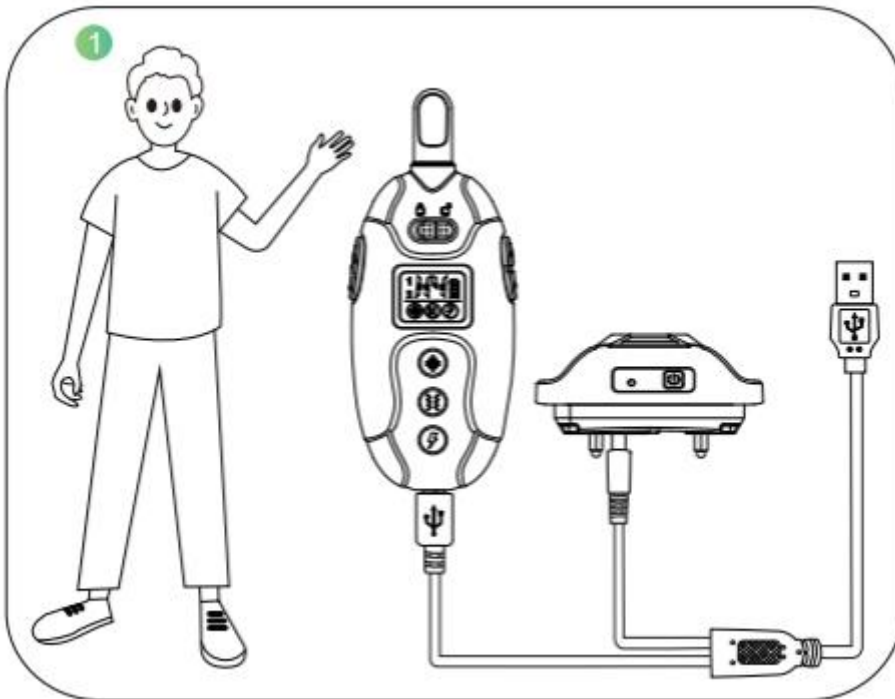


Kutyakiképző nyakörv

# REEDOG RS1



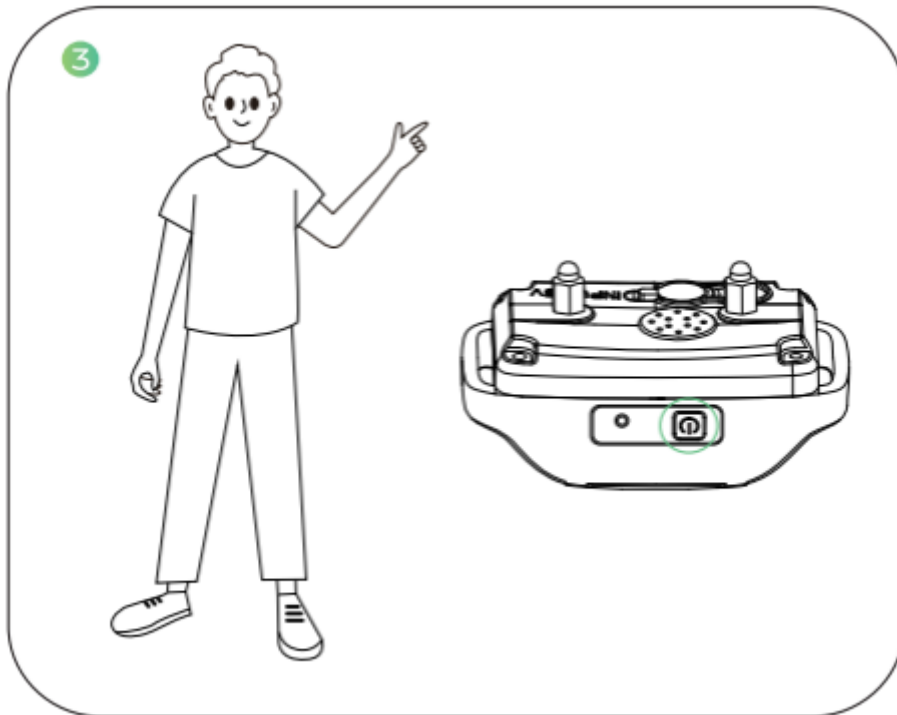
Töltse fel a vevőt és a távadót 3 órán keresztül a dobozban található USB-kábellel. A távadó Micro-USB, a vevő pedig 5,5 DC segítségével tölthető.



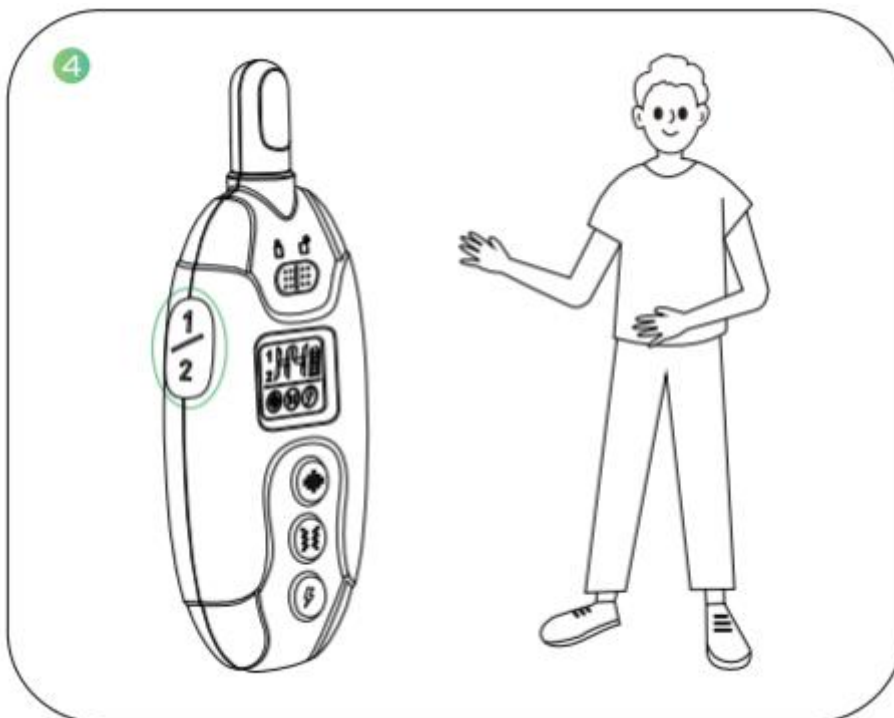
Ültesse le a kutyát és helyezze rá a nyakörvet úgy, hogy egy ujjnyi távolság legyen a nyakörv és a kutya nyaka között. Helyezze az érintkezési pontokat a kutya nyaka alá úgy, hogy azok érintkezzenek a kutya nyakának bőrével.



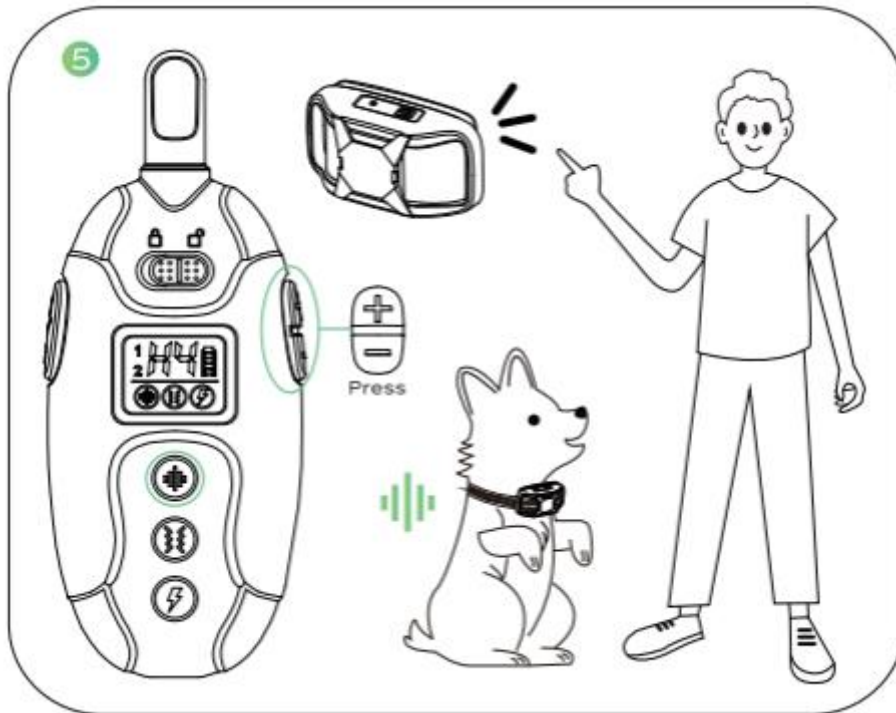
Kapcsolja be a vevőkészüléket a bekapcsológomb 2 másodpercig tartó lenyomásával - rezgéssel jelezi, hogy a vevő be van kapcsolva.



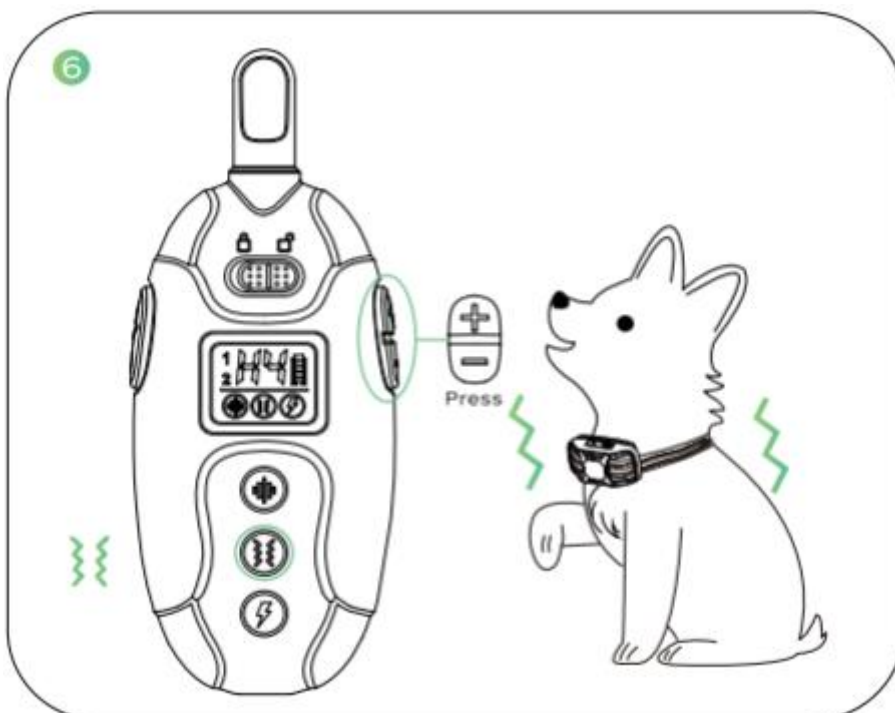
A távirányító bekapcsolásához nyomja meg és tartsa lenyomva a Be/Ki (Csatorna) gombot 2 másodpercig.



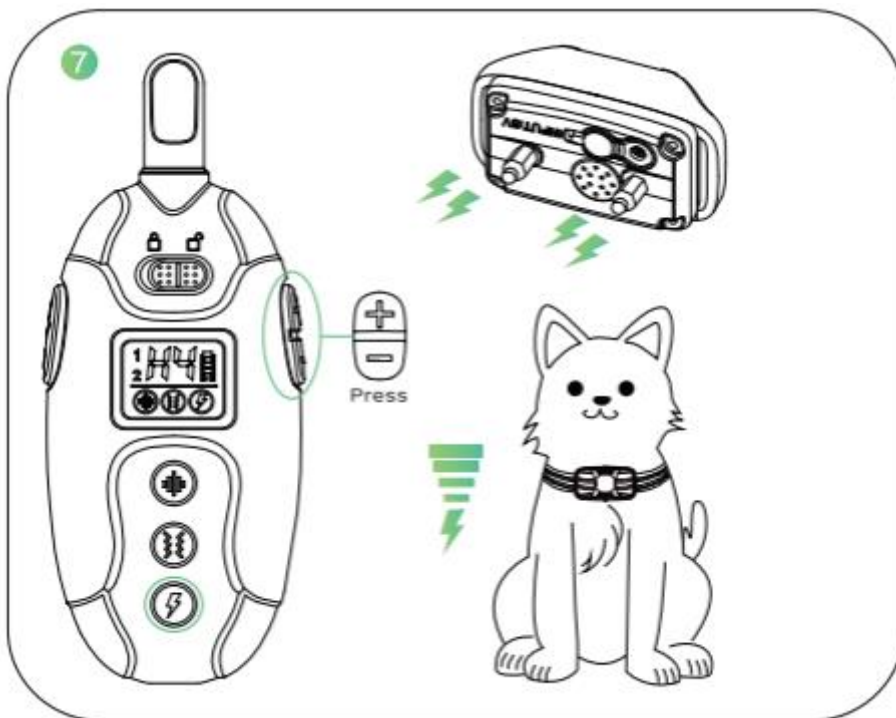
Hangjelzés: Nyomja meg a figyelmeztető hangjelzés gombot, a zöld fények mindkét végéről gyorsan felvillannak és középen találkoznak. A vevő figyelmeztető hangjelzést ad. Nyomja meg a Level gombot a figyelmeztető hangerő beállításához.



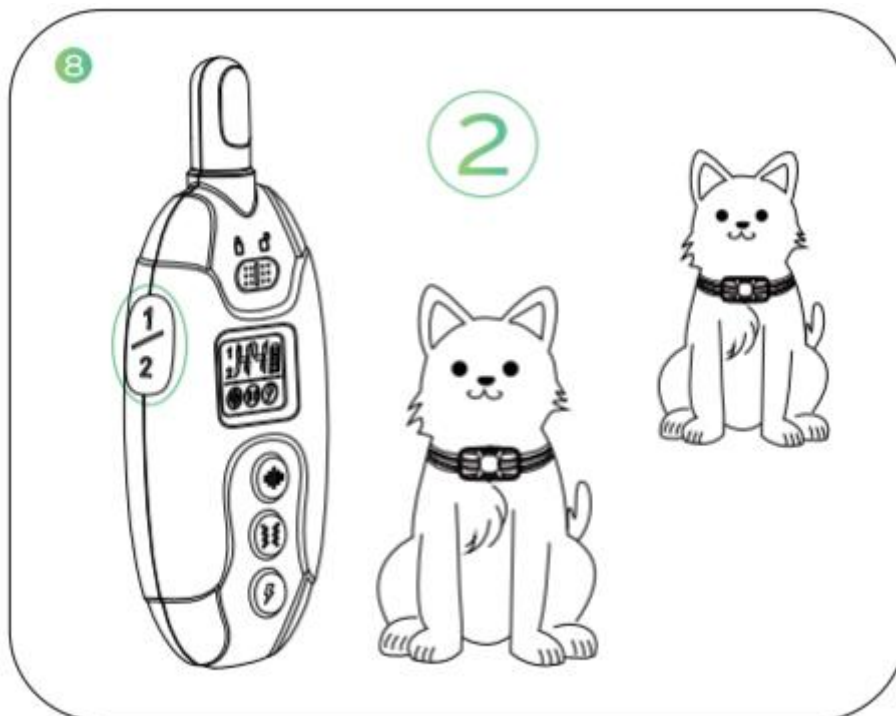
Rezgés: Nyomja meg a rezgés gombot, a sárga fények mindkét végéről gyorsan felvillannak és középen találkoznak. A vevő rezegni kezd. Nyomja meg a Level gombot a rezgésszint beállításához.



Impulzus: Nyomja meg az impulzus gombot, a piros lámpák mindkét végéről gyorsan felvillannak és középen találkoznak. A vevő impulzuskorrekciót ad ki. Nyomja meg a Level gombot az impulzusszint beállításához.

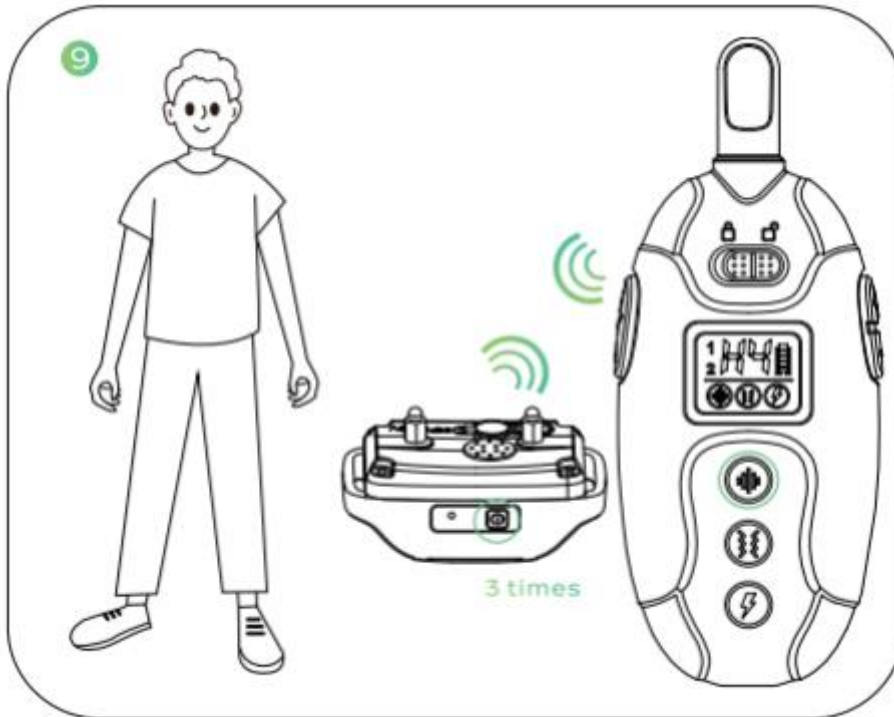


Nyomja meg a Be/Ki gombot a kutyacsatorna kiválasztásához. További vevő megvásárlásával akár 2 kutyát is kiképezhet egyszerre.



### A távadó második vevővel való párosításának lépései:

1. Nyomja meg a be/ki (csatorna) gombot, hogy a távadó csatornáját a 2. csatornára váltsa.
2. Nyomja meg háromszor a párosítani kívánt vevőegység bekapcsológombját, amíg sípolást nem hall.
3. Nyomja meg bármelyik funkciógombot az adón (hangjelzés, rezgés, impulzus). A párosítás befejeződött.



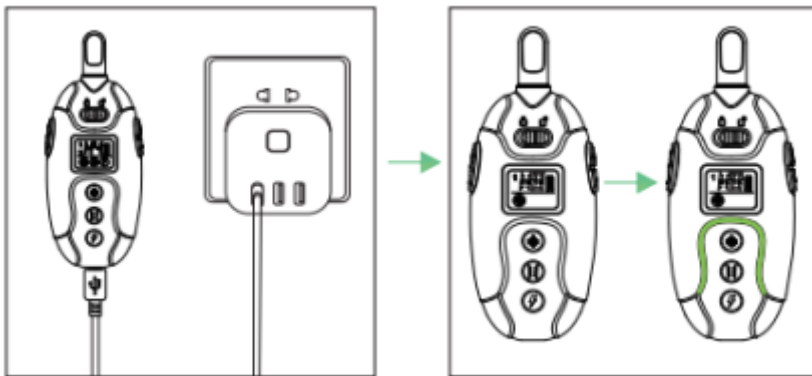
### A CSOMAG TARTALMA:

- Adó
- Vevő
- Kettős USB kábel
- Nylon nyakörv
- Rövid / hosszú érintkezési pontok
- Rövid / hosszú szilikon hosszabbítók
- Tesztlámpa
- Útmutató

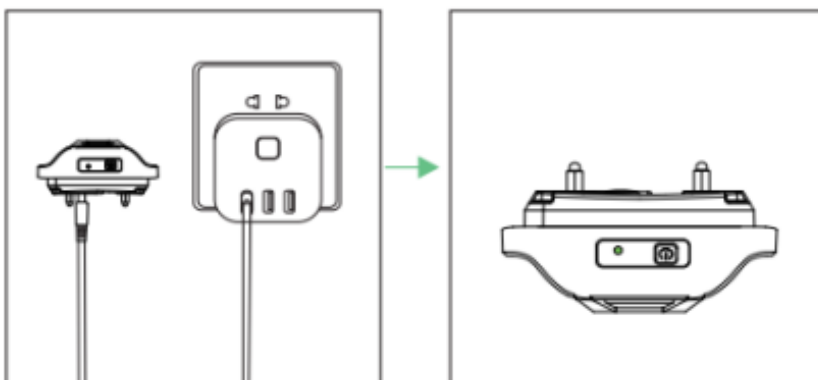
A távoktató kiképző nyakörv egyszerűen használható a fejlett digitális kijelzővel, amely pontosan mutatja, hogy milyen szintű stimulációt használ. A kiképző nyakörv segít póráz nélkül irányítani kutyáját. Egy gombnyomásra a távirányító jelet küld, amely aktiválja kutyája vevőjét. Biztonságos, de kellemetlen stimulációt kap. Gyorsan megtanulja az összefüggést viselkedése és a korrekciók között. A kiképző nyakörv bizonyítottan biztonságos, kényelmes és hatékony kis és nagy kutya fajták számára. A kiképző nyakörv következetes és helyes használatával az összes alapvető engedelmisségi parancs megtanítható és segít kijavítani a kutyája által tanúsított számos helytelen viselkedést.

## TÖLTÉS

Adókészülék - tölts fel a készüléket, amíg a színjelző zöldre nem vált, ami körülbelül 2-3 órát vesz igénybe.

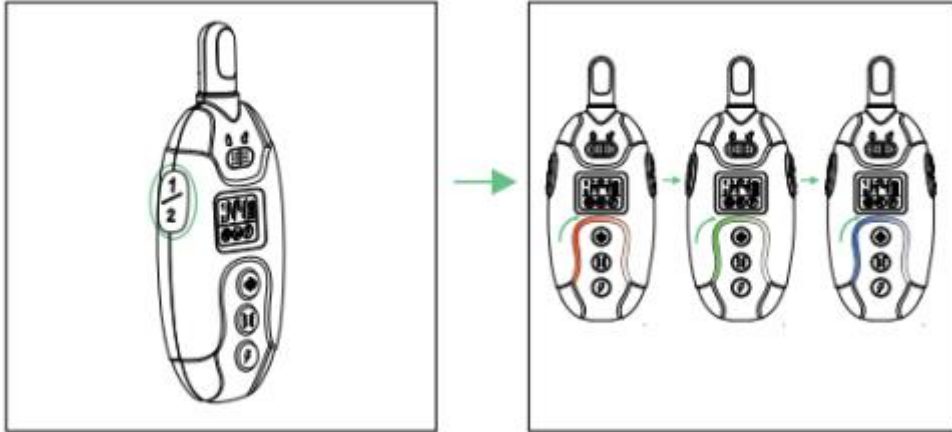


Vevőkészülék - tölts fel a készüléket, amíg a jelző zöldre nem vált, ami körülbelül 2-3 órát vesz igénybe.

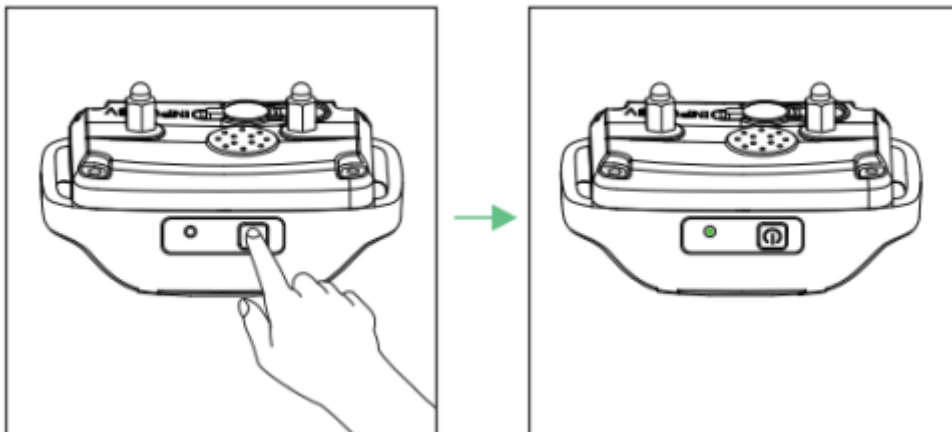


## A NYAKÖRV BE / KIKAPCSOLÁSA

Kapcsolja be a távirányítót a csatorna be-/kikapcsoló gombjának 2 másodpercig tartó lenyomva tartásával - a piros, zöld és kék fény felváltva balról jobbra áramlik, ami azt jelenti, hogy a távadó be van kapcsolva.



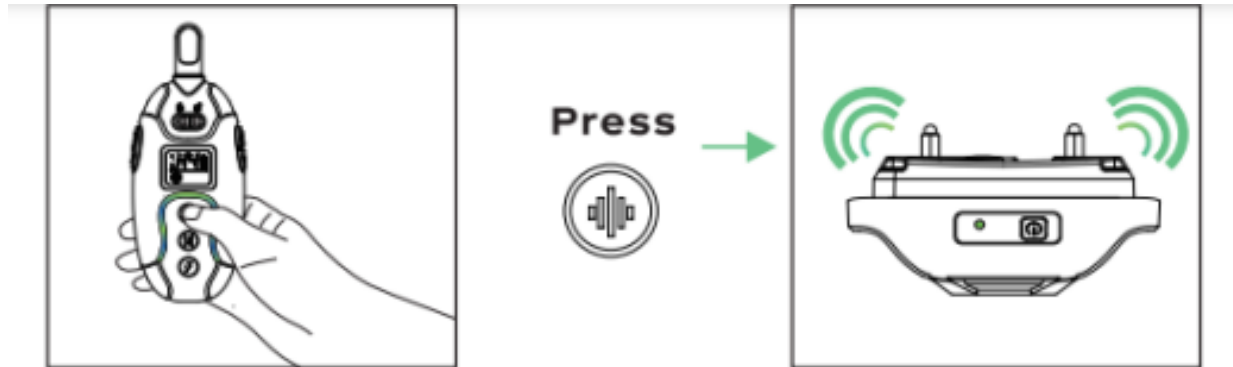
Kapcsolja ki a távirányítót a csatorna be/ki gombjának 2 másodpercig tartó lenyomva tartásával - a kék fények gyorsan áramlanak középről mindkét oldalra, ami azt jelenti, hogy a távirányító ki lett kapcsolva. A vevő bekapcsolásához nyomja meg és tartsa lenyomva a bekapcsológombot 2 másodpercig.



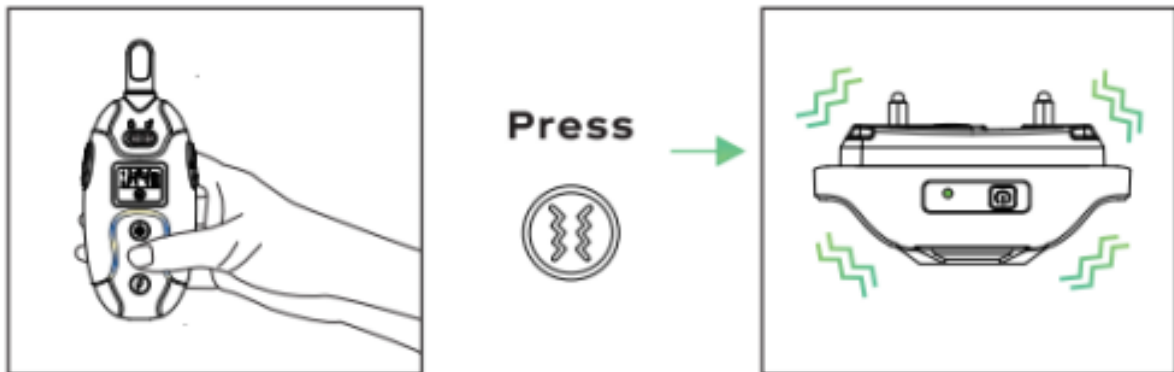


## KÉPZÉSI ÜZEMMÓDOK

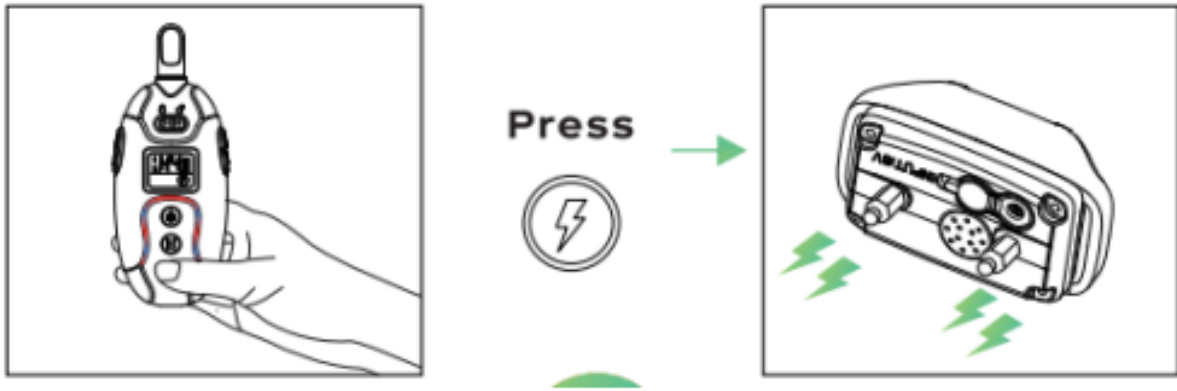
Hangjelzés mód - A hangjelzés gomb megnyomásakor a zöld fények mindkét végéről gyorsan felvillannak és középen találkoznak. A vevő figyelmeztető hangot ad. Automatikusan kikapcsol, ha megnyomja és 10 másodpercig lenyomva tartja a figyelmeztető hangjelzés gombot. Összesen 8 hangszint áll rendelkezésre, amelyek a beállítás gomb megnyomásával módosíthatók.



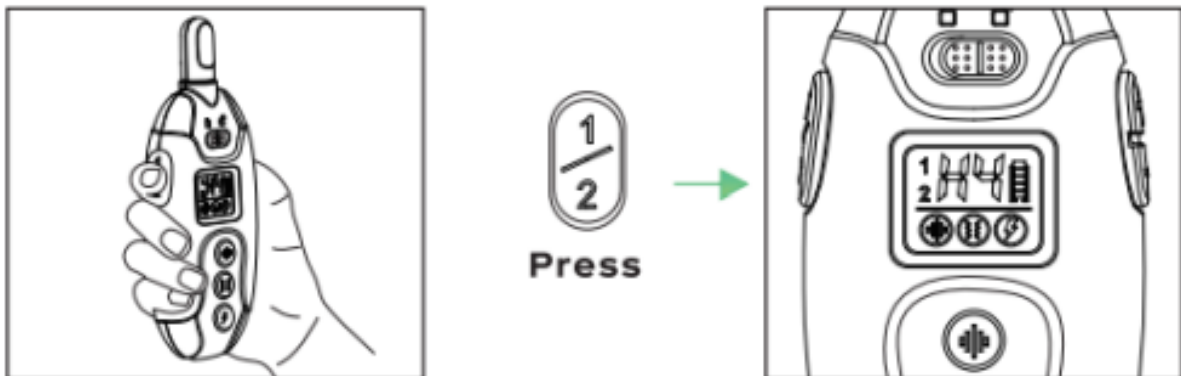
Rezgés mód - A rezgés gomb megnyomásakor a sárga fények mindkét végéről gyorsan felvillannak és középen találkoznak. A vevő rezegni fog. Ha megnyomja és 10 másodpercig lenyomva tartja a rezgés gombot, az automatikusan kikapcsol. Összesen 16 edzési rezgésszint áll rendelkezésre, amelyek a beállítás gomb megnyomásával módosíthatók.



Impulzus mód - Az impulzus gomb megnyomása után a piros lámpák gyorsan áramlanak mindkét végéről és középen találkoznak. A vevő impulzuskorrekciót ad ki. Ha megnyomja és 10 másodpercig lenyomva tartja az impulzus gombot, az automatikusan kikapcsol. Összesen 99 edzési impulzusszint áll rendelkezésre, amelyek a beállítás gomb megnyomásával módosíthatók.



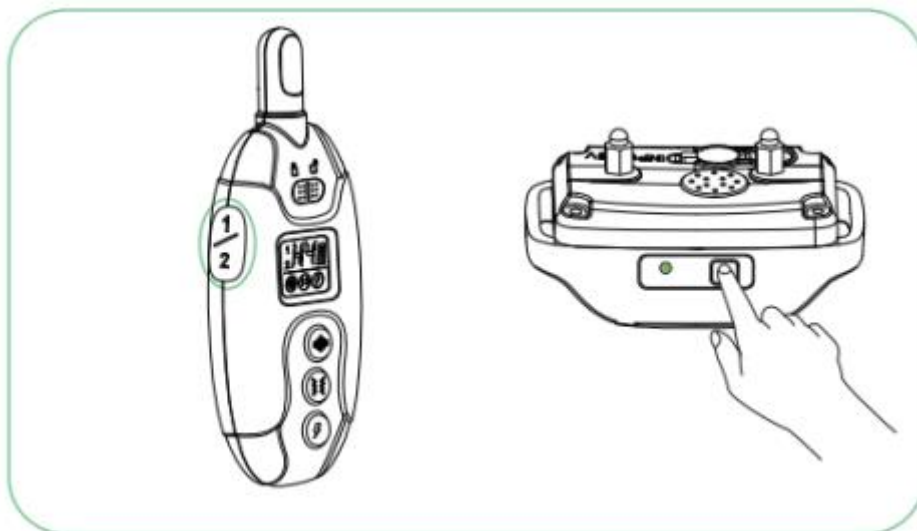
Csatornaváltás – Ha két vevőt párosított, nyomja meg a csatorna gombot és válassza ki a vezérelni kívánt vevőt.



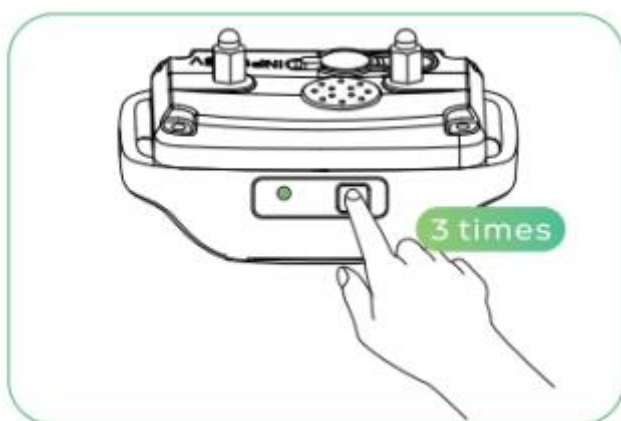
## AZ ADÓ PÁROSÍTÁSA A VEVŐVEL

Ha a vevő nem reagál a távadóra, kövesse az alábbi lépéseket a párosításhoz.

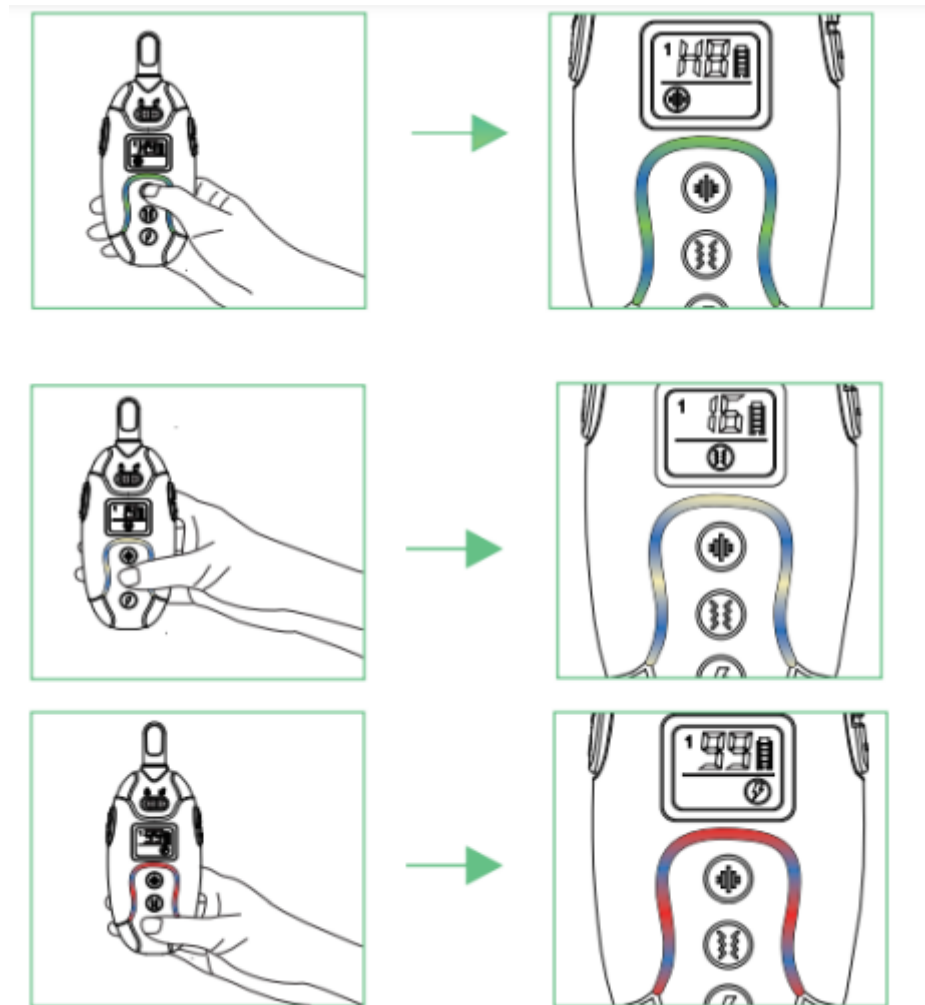
Nyomja meg és tartsa lenyomva 2 másodpercig a vevő bekapcsológombját és a be-/kikapcsoló gombot a távadó bekapcsolásához.



Nyomja meg háromszor a vevőkészülék bekapcsológombját, hogy belépjen a párosítási módba. Hangjelzést fog hallani és a jelzőfény kivilágít. Most 10 másodperce van a párosítás befejezésére.



Nyomja meg a figyelmeztető hangjelzés gombot, a vibrációs gombot vagy az impulzus gombot a távadón és a vevő megfelelően reagál, jelezve, hogy a párosítási folyamat befejeződött.



**Megjegyzés:** Alapértelmezés szerint a vevő az 1. csatornán lett párosítva az adóval. Ha új vevőt vásárol, kövesse a fenti párosítási utasításokat a 2. csatornával való párosításhoz. A rendszer legfeljebb 2 vevőt tud párosítani 2 különböző csatornán. Ha nem tudja sikeresen párosítani az eszközt, annak jel-interferencia lehet az oka. Kérjük, próbálkozzon másik helyen, vagy lépjen kapcsolatba szervizközpontunkkal.

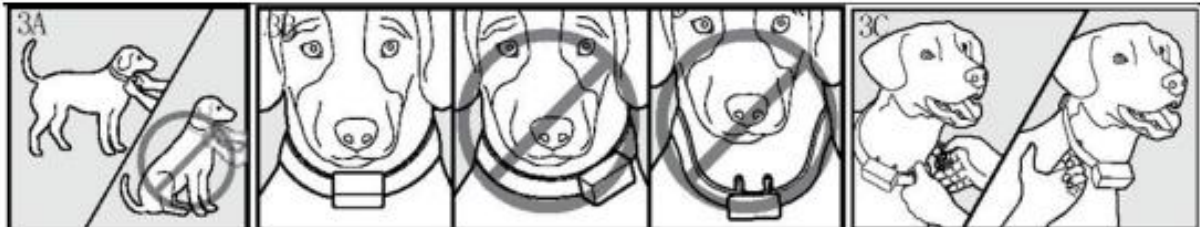
## HOGYAN KELL MEGFELELŐEN FELHELYEZNI A NYAKÖRVET

**Fontos:** A nyakörv megfelelő illeszkedése és elhelyezése fontos a hatékony edzéshez. A vezetőképes szilikon burkolattal ellátott érintkezési pontoknak közvetlenül érintkezniük kell a kutya bőrével a nyak alsó részén. A megfelelő telepítés biztosításához kövesse az alábbi utasításokat:

1. Győződjön meg arról, hogy a nyakörv vevője ki lett kapcsolva.
2. Álljon a kutya mellé.
3. Helyezze a nyakörvet a kutya nyakára a fülek közelébe. Helyezze az érintkezési pontokat a kutya nyaka alá úgy, hogy azok érintkezzenek a kutya nyakának bőrével.

**Megjegyzés:** Néha le kell rövidíteni a kutya szőrét az érintkezési pontok körül, hogy az érintkezés egyenletes legyen. Ne borotválja le kutyája nyakát, mert ez növelheti a bőrirritáció kockázatát.

4. A nyakörvnek illeszkednie kell a kutya nyakához. Ideális esetben egy ujjának el kell férnie a kutya nyaka és a nyakörv között.
5. Hagyja, hogy a kutya viselje a nyakörvet néhány percig, majd ellenőrizze újra, hogy a nyakörv jól illeszkedik-e. Miután kutyája jobban hozzászokik a nyakörvhöz, ellenőrizze újra az illeszkedést.



A készüléket az EU-országokban engedélyezték, ezért CE jelöléssel látták el. Minden szükséges dokumentáció elérhető a [www.elektro-nyakorvek.hu](http://www.elektro-nyakorvek.hu) weboldalon. A műszaki paraméterek, tulajdonságok és nyomtatási hibák változtatása fenntartva.

#### Szervizközpont és disztribúció

Reedog, sro

Sedmidomky 459/8 101 00

Praha 10

Telefon: +36 21 300 7514

E-mail: [info@elektro-nyakorvek.hu](mailto:info@elektro-nyakorvek.hu)