

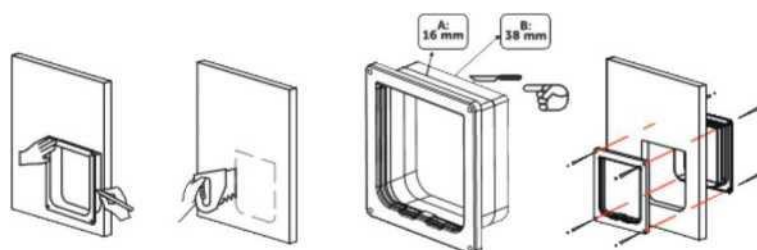


## Montaż drzwiczek dla psów i kotów

Przygotuj:

- Piła elektryczna lub ręczna
- Śrubokręt krzyżakowy
- Wiertarka
- Taśma miernicza i ołówku
- Poziomica
- Drzwiczki

1. Zmierz wysokość psa/kota (dolna część drzwiczek powinna sięgać do początku klatki piersiowej)
2. Przymocuj przednią stronę drzwi do miejsca, w którym chcesz umieścić drzwi i odrysuj otwór na zewnątrz
3. Wytnij otwór zgodnie z rysunkiem
4. Włóż przednią i tylną część drzwiczek
5. W razie potrzeby można wyregulować szerokość tunelu za pomocą zaznaczonych linii
6. Połącz obie części za pomocą dostarczonych śrub i zamontuj zaślepki



Urządzenie zostało zatwierdzone do użytku w krajach UE i dlatego posiada oznaczenie **CE**. Cała niezbędna dokumentacja jest dostępna na stronie internetowej: [www.obroza-elektryczna.pl](http://www.obroza-elektryczna.pl) Zmiany parametrów technicznych, funkcji i błędy w druku są zastrzeżone.

### **Serwis i dystrybucja**

Reedog s.r.o

Sedmidomky 459/8

101 00 Praga 10

Czechy

Tel: +48 579 061 399

E-mail: [info@obroza-elektryczna.pl](mailto:info@obroza-elektryczna.pl)