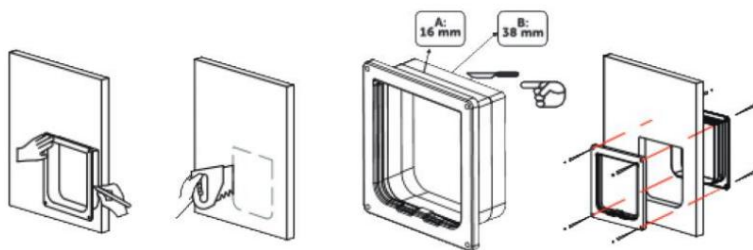


Ajtók beszerelése kutyák és macskák számára

Készít:

- Elektromos vagy kézi fűrész
- Phillips csavarhúzó
- Fűrő
- Vonalzó és ceruza
- Szellemszint
- Ajtó beépítési anyaggal

1. Mérje meg a kutya/macska magasságát (az ajtó aljának ki kell nyúlnia) a mellkas elejéig)
2. Rögzítse az elülső oldalt arra a helyre, ahová az ajtót el szeretné helyezni
3. Vágja ki a nyílást a rajz szerint
4. Illessze be az ajtó elejét és hátulját
5. Szükség esetén a megjelölt vonalak segítségével állítsa be az alagút szélességét
6. Csatlakoztassa a két alkatrészt a mellékelt csavarokkal, és helyezze fel a záródugókat



A készüléket az EU-országokban engedélyezték, ezért CE jelöléssel látták el. Minden szükséges dokumentáció elérhető a www.elektro-nyakorvek.hu weboldalon. A műszaki paraméterek, tulajdonságok és nyomtatási hibák változtatása fenntartva.

Szervizközpont és disztribúció

Reedog, sro

Sedmidomky 459/8 101 00

Praha 10

Telefon: +36 21 300 7514

E-mail: info@elektro-nyakorvek.hu