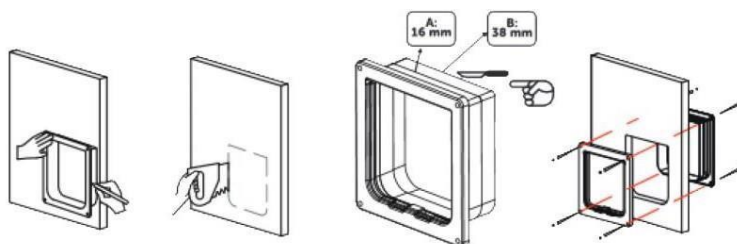


Einbau von Türen für Hunde und Katzen

Bereiten Sie vor:

- Elektrische oder Handsäge
- Kreuzschlitzschraubendreher
- Bohrmaschine
- Messgerät und Bleistift
- Wasserwaage
- Tür mit Montagematerial

1. Messen Sie die Größe des Hundes/der Katze (der Boden der Tür sollte bis zum Anfang der Brust reichen)
2. Befestigen Sie die Vorderseite der Tür an der Stelle, an der Sie die Tür anbringen möchten, und zeichnen Sie die Öffnung an der Außenseite nach.
3. Schneiden Sie das Loch gemäß der Zeichnung aus.
4. Setzen Sie die Vorder- und Rückseite der Tür ein.
5. Falls erforderlich, können Sie die Breite des Tunnels anhand der markierten Linien anpassen.
6. Verbinden Sie die beiden Teile mit den mitgelieferten Schrauben und setzen Sie die Stopfen ein.



Konformitätserklärung, Garantie und Nachgarantieservice

Das Gerät ist für die Verwendung in EU-Ländern zugelassen und trägt daher die **CE**-Kennzeichnung. Alle erforderlichen Unterlagen sind auf der Website www.elektro-halsbänder.de verfügbar. Änderungen der technischen Parameter, Merkmale und Druckfehler sind vorbehalten.

Servicezentrum und Vertrieb

Elektro-halsbänder.de
Sedmidomky 459/8
101 00 Prag
Tschechische Republik
Telefon: +49 176 34 433 212
E-Mail: info@elektro-halsbänder.de