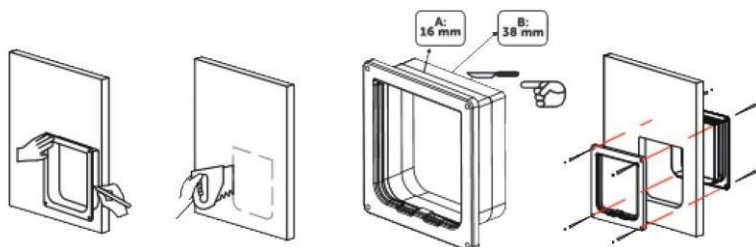


Montáž dvířek pro psy a kočky

Připravte si:

- Elektrickou nebo ruční pilku
- Křížový šroubovák
- Vrtačku
- Metr a tužku
- Vodováhu
- Dvířka s instalačním materiálem

1. Změřte výšku psa/kočky (spodní část dvířek by měla sahat k začátku hrudníku)
2. Přiložte na místo, kam chcete dvířka umístit, přední stranu dvířek a obkreslete otvor s vnější strany
3. Vyřízněte otvor dle zakreslení
4. Vložte přední a zadní stranu dvířek
5. V případě potřeby můžete upravit šířku tunelu pomocí vyznačených linií
6. Spojte obě části přiloženými šrouby a nandejte záslepky



Prohlášení o shodě, záruční a pozáruční servis

Přístroj je povolen k použití v zemích EU, a proto je opatřen označením **CE**. Všechny požadované dokumenty jsou k dispozici na webových stránkách www.elektricke-objky.sk
Technické parametry, funkce a tiskové chyby se mohou změnit bez předchozího upozornění.

Servisní středisko a distribuce

Reedog s.r.o.
Sedmidomky 459/8
101 00 Praha
Česká republika
Telefon: +421 322 601 057
E-mail: info@elektricke-objky.sk