

2 IN 1 PET TRIMER

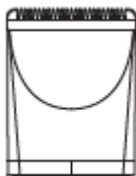
**User Manual • Užívateľský manuál •
Užívateľský manuál • Használati utasítás •
Benutzerhandbuch**

Nástavce pro zastříhovače

Typy nástavců pro zastříhovače

Nástavec pro zastříhování těla

Slouží k zastříhování většiny srsti na těle vašeho domácího mazlíčka. Používejte jej společně s vodícími hřebeny pro kontrolu délky srsti. Pro ty, kteří s úpravou začínají, usnadňují vodící hřebeny délku rovnoměrné zastřížení vašeho zvířete, aniž by bylo nutné mít předchozí zkušenosti s úpravou.



Nástavec na zastříhování tlapek

Skvěle se hodí pro použití u zvířat s krátkou srstí nebo na citlivá místa, jako jsou tlapy, zadní část těla nebo okolí uší. Lze jej také použít spolu s nástavcem na zastříhování těla k dosažení jakéhokoli stylu. Používejte jej společně s vodícími hřebeny, abyste dosáhli různých délek srsti potřebných pro požadovaný styl. Protože je břit menší, je při použití s vodícími nástavci na délku bezpečnější a pohodlnější pro začátečníky.



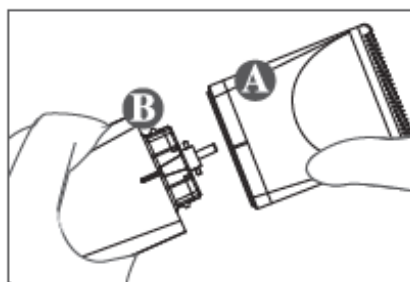
Připojení a odpojení stříhacích hlav

Přípevnění hlavy zastříhovače

Zarovnejte hlavu A s tělem B; po zarovnání ji pevně přitlačte k sobě, dokud neuslyšíte cvaknutí.

Odpojení hlavy zastříhovače

Oddělte strunovou hlavu A od těla strunové hlavy B.



Připojení a odpojení hlavy zastříhovače těla

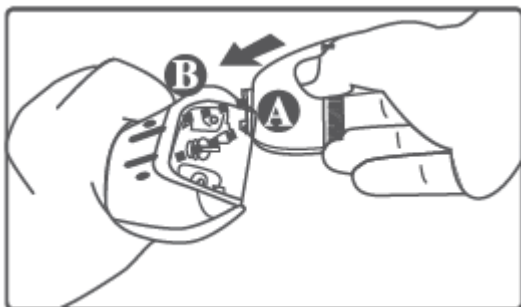
Odpojení hlavy zastříhovače

Chcete-li přístroj odpojit, vypněte jej a palcem zatlačte na zuby zastříhovací hlavy směrem nahoru ve směru znázorněném na obrázku.

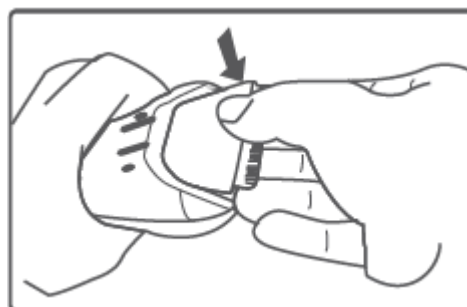


Abyste se vyhnuli pádu hlavy zastříhovače na zem a jejímu poškození při odpojování, ujistěte se, že hlavu zastříhovače dobře držíte.

Připevnění hlavy zastříhovače



Připevněte místo A na hlavě zastříhovače k místu B na těle zastříhovače;



Po nasazení pevně zatlačte na zadní část hlavy zastříhovače, dokud neuslyšíte cvaknutí.

Poznámka:

Bílá keramická deska se může snadno rozbít. Při připojování nebo odpojování dávejte pozor, abyste tuto část nepoškodili. Pokud dojde k poškození keramického místa, může dojít k zaseknutí nebo ztrátě funkčnosti a bude nutné vyměnit zastříhovací hlavu.

Čištění a údržba nástavců zastříhovače

Odnímatelný nástavec pro zastříhování těla 1

Další přílohy 2



Pomocí čistícího kartáčku vyčistěte srst a nečistoty z těla zastříhovače (platí pro všechny nástavce).

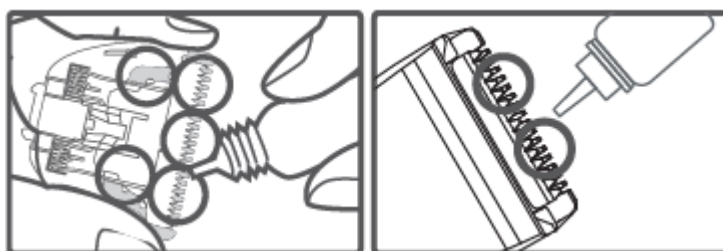
Chlupy mezi zuby zastříhovací hlavy můžete vyčistit pomocí čistícího kartáčku. Pokud zatlačíte na zastříhovací čepel tam a zpět podél směru jejího pohybu, můžete vyčistit prostory mezi zuby a kartáčkem odstranit veškeré nečistoty.

Poznámka:

Neodstraňujte pružinu pod strunovou hlavou, jinak ji nelze upevnit a bude nutné ji zlikvidovat. Po každém použití byste měli očistit povrch a zuby zastříhovacích nožů od nečistot a srsti, aby nedošlo k jejich otupení. Pokud čistíte pomocí vody, nezapomeňte je poté otřít do sucha, abyste zabránili korozi. Po každém čištění přidejte olej pro údržbu.

Mazání hlavy zastříhovače

Mezi jednotlivé zuby žacího nože přidejte trochu oleje. Vzhledem k tomu, že stříhací činnost zastříhovacího nože je velmi rychlá, nezapomeňte použít vhodný olej. Nikdy nepoužívejte mazací tuk ani žádné směsné oleje, které obsahují petrolej nebo jiná rozpouštědla.



Poznámka:

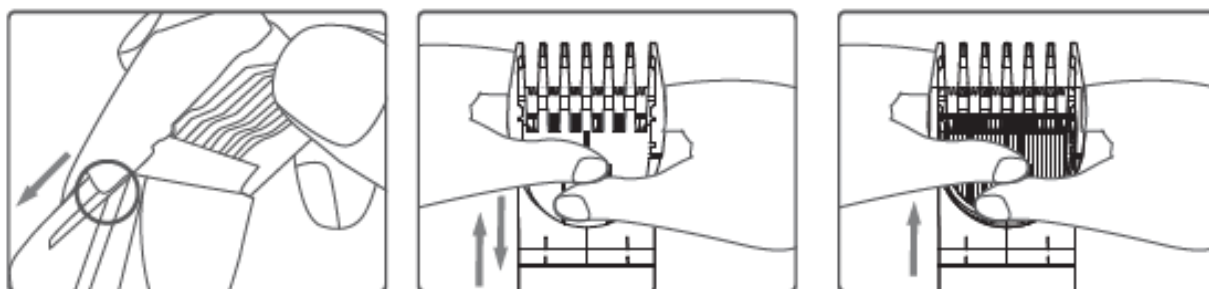
Životnost zastříhovací hlavy je přímo závislá na četnosti používání, typu zastříhované srsti domácích zvířat a údržbě výrobku. Zastříhovací hlavu vyměňte vždy, když se opotřebuje. Tím se vyhnete zasekávání chlupů. Při výměně se obraťte na naše zástupce a některou z našich servisních stanic. Nepoužívejte nekompatibilní zastříhovací hlavy jiných výrobců. Při používání zastříhovací hlavy může dojít k jejímu mírnému zahřátí. To je normální a nebrání to jejímu normálnímu fungování.

Vodicí hřebeny

Pomocí vodicích hřebenů zajistíte rovnoměrné zastřížení. Vodicí hřebeny vám pomohou vyhnout se chybám při stříhání, které by vedly k příliš krátkému zastřížení srsti vašeho zvířete. Jsou také účinné při kontrole celkové délky srsti vašeho zvířete, abyste dosáhli jakéhokoli požadovaného účesu.

Přípevnění a odepnutí vodicích hřebenů

1 Stříhací hlava na tělo: 3/6 mm, 9/12 mm vodicí hřebeny.

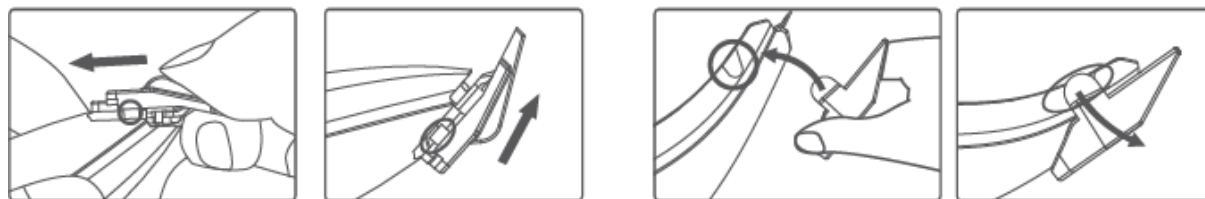


Jak připojit: Vložte vodicí hřeben do drážky na obou stranách zastříhovacího nástavce a posouvejte jej po drážce, dokud neuslyšíte, že zapadl na své místo.

Jak upravit: U dvou vodicích hřebenů pro zastříhovač těla (3/6 mm, 9/12 mm) po nasazení zatlačte oběma palci na horní část vodicího hřebenu a poté posunutím nahoru nebo dolů upravte délku.

Jak se odpojit: Uchopte hlavu zastříhovače oběma rukama a oběma palci zatlačte na horní část vodicího hřebenu, poté jej posuňte dopředu a sejměte. Dávejte pozor, abyste na zuby vodicího hřebenu netlačili příliš silně, aby nedošlo k jejich poškození.

2 Zastříhovač tlapek: 2 mm vodicí hřeben



Jak připojit: Vložte vodicí hřeben do drážky na obou stranách zastříhovacího nástavce a posouvejte jej po drážce, dokud neuslyšíte, že zapadl na své místo.

Jak se odpojit: Uchopte hlavu zastříhovače oběma rukama a oběma palci zatlačte na horní část vodicího hřebenu, poté jej posuňte dopředu a sejměte. Dávejte pozor, abyste na zuby vodicího hřebenu netlačili příliš silně, aby nedošlo k jejich poškození.

- Před použitím zastříhovače je nejlepší srst zvířete nejprve umýt, vyfoukat do sucha a poté ji důkladně rozčesat, abyste se ujistili, že jste vystříhali všechny chuchvalce srsti.
- Pokud je srst vašeho domácího mazlíčka špinavá nebo pokud se v ní něco zachytí, může to zkrátit životnost zastříhovací hlavy.

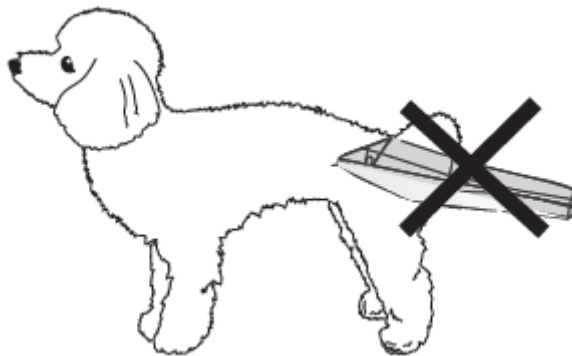
Jak zastříhnout srst vašeho domácího mazlíčka

Použití vodících hřebenů

Podle typu zastřihované srsti zvolte vhodný vodící hřeben. Chcete-li zastříhnout srst svého domácího mazlíčka, pevně uchopte zastřihovač hlavou směrem nahoru. Plochou hlavu zastřihovače lehce přiložte na zastřihovanou oblast a pokračujte v zastřihování proti směru růstu srsti, pomalu a plynule přejíždějte po zastřihované oblasti.

Nepoužívání vodících hřebenů

Každý, kdo při používání tohoto zastřihovače nepoužívá vodící hřebeny, by měl mít předchozí zkušenosti s péčí o srst. Při zastřihování srsti vašeho domácího mazlíčka posuňte zadní část elektrického zastřihovače podél srsti a upravte ji na požadovanou délku. (Pokud stříháte srst svého zvířete bez použití vodících hřebenů, bude mít zastřižená srst délku přibližně 1 mm. Blíží se úplnému oholení.)

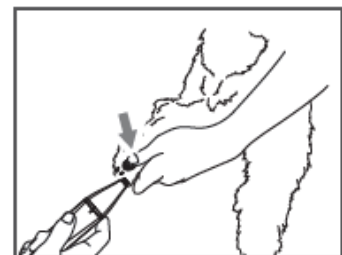
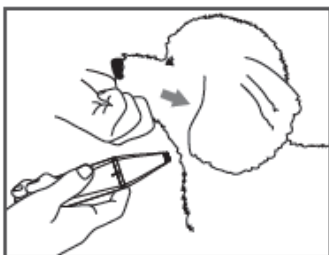


Pokud při stříhání namíříte stříhací hlavu směrem dolů ke zvířeti, může dojít ke zkrácení srsti nebo poškození kůže zvířete.

Při stříhání se ujistěte, že je srst vašeho zvířete suchá, pokud je srst vašeho zvířete příliš mokrá, bude stříhání obtížnější a ztupí se ostří. Při stříhání nikdy netlačte stříhací hlavicí na kůži zvířete. Poškodilo by to kůži.

Jak stříhat na různých místech zvířete

Pomocí nástavce na zastřihování tlapek můžete u menších plemen zastříhnout okolí uší, zadní část těla a tlapky.



Čištění těla zastříhovače

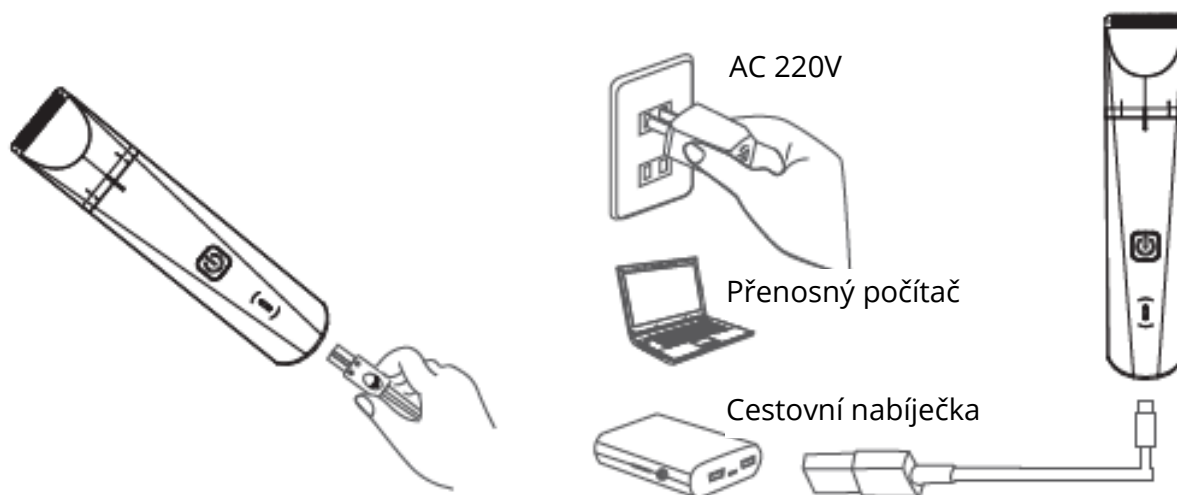


Pomocí čistícího kartáčku vyčeste srst a nečistoty z těla zastříhovače, zastříhovacího nože a drážek nástavce. K čištění těla zastříhovače můžete použít vodu. Po vyčištění vyzkoušejte přístroj suchým hadříkem a před uložením přidejte do hlavy zastříhovače olej.

K čištění přístroje nepoužívejte benzín, alkohol, ředidlo ani jiné žravé chemikálie.

Tento výrobek nerozebírejte ani se nepokoušejte opravovat. Pokud je třeba přístroj opravit, obraťte se na servisní středisko.

Připojení nabíjecího kabelu/nabíjení zastříhovače



Vezměte nabíjecí kabel USB a připojte jej k tělu zastříhovače. Příklad: Po zakoupení zařízení před použitím nabijte! Pokud používáte nestandardní 5 V nabíječku, musí být proud 1 A. V opačném případě ji k nabíjení zařízení nepoužívejte.

Zkontrolujte, zda je zařízení vypnuté. Připojte nabíjecí kabel USB ke zdroji napájení. (Nabíjecí kabel USB lze zapojit do libovolného nabíjecího portu USB, nabíječky telefonu, stolního počítače, notebooku nebo cestovní nabíječky.)

Tento výrobek používá dobíjecí baterii. Pokud zařízení nelze opravit a je nutné jej zlikvidovat, musíte před likvidací baterii vyjmout. Při vyjmutí baterie musíte vypnout napájení. Baterie by měla být recyklována v bezpečném recyklačním zařízení.

Informace o indikačním světle

Indikační světlo	Stav
Stálé bílé světlo	Zařízení je funkční / baterie je plná
Blikající červené světlo	Vybitá baterie/nabíjení

Poznámka

- Pokud máte mokré ruce, nezapojujte ani neodpojujte napájecí kabel, jinak byste mohli být zasaženi elektrickým proudem.
- Dbejte na to, abyste za napájecí adaptér netahali silou, jinak může dojít k úniku elektrického proudu, zkratu nebo požáru. Abyste předešli nehodám, pokud je napájecí adaptér již poškozený, přestaňte jej používat a vyměňte jej.
- Tento výrobek není hračka, stejně jako jeho nástavce a příslušenství. Abyste předešli zbytečným rizikům, ukládejte nástavce a příslušenství na místě, kde k nim nemají přístup děti.
- Pokud zjistíte jakékoli nesrovnalosti s kabelem napájecího adaptéru, měli byste jej okamžitě přestat používat. V opačném případě může dojít k úniku elektrického proudu, zkratu nebo požáru.
- Tento výrobek by měl být používán pouze k zastříhování srsti domácích zvířat. Nepoužívejte tento výrobek na nic jiného. Aby nedošlo ke zranění v důsledku zaseknutí, nepoužívejte tento přístroj ke stříhání nedávno trvale upravených nebo barvených vlasů nebo vlasů, které jsou ještě mokré.
- K nabíjení zařízení používejte dodaný napájecí adaptér. Aby se předešlo nehodám, neměla by být šňůra adaptéru tohoto výrobku používána pro jiné modely.

Přístroj byl schválen pro použití v zemích EU a je proto opatřen značkou **CE**. Veškerá potřebná dokumentace je k dispozici na webových stránkách: www.elektro-objky.cz Změny technických parametrů, vlastností a tiskové chyby vyhrazeny.

Servisní středisko a distribuce

Reedog, s.r.o.

Sedmidomky 459/8

101 00 Praha 10

Tel: +420 216 216 106

Email: info@elektro-objky.cz