

2 IN 1 PET TRIMER

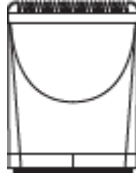
Uživatel'ský manuál

Nadstavce k zastrihávaču

Typy nadstavcov k zastrihávačom

Nadstavec na zastrihávanie tela

Používa sa na zastrihávanie väčšiny srsti na tele vášho domáceho miláčika. Používajte ho spolu s vodiacimi hrebeňmi na kontrolu dĺžky srsti. Pre začiatočníkov vodiace hrebene na dĺžku uľahčujú rovnomerné zastrihnutie vášho domáceho maznáčika bez potreby predchádzajúcich skúseností s úpravou.



Nadstavec na zastrihávanie labiek

Skvele sa hodí na použitie na domáce zvieratá s krátkou srst'ou alebo na citlivé miesta, ako sú labky, zadná časť tela alebo okolie uší. Môže sa používať aj spolu s nadstavcom na zastrihávanie tela na dosiahnutie akéhokoľvek štýlu. Používajte ho spolu s vodiacimi hrebeňmi, aby ste dosiahli rôzne dĺžky srsti potrebné na požadovaný štýl. Pretože strihacie ostrie je menšie, pri použití s vodiacimi hrebienkami na dĺžku je bezpečnejší a pohodlnejší pre začiatočníkov.



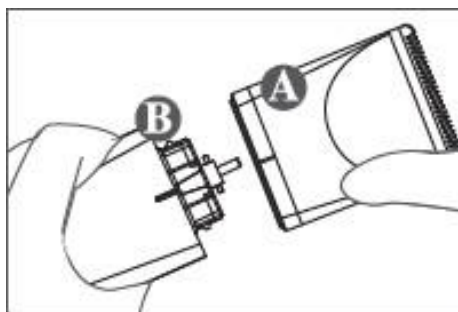
Pripojenie a odpojenie strihacích hláv

Pripevnenie hlavy zastrihávača

Zarovnajte hlavu zastrihávača A s telom zastrihávača B; po zarovnaní ju pevne pritlačte k sebe, kým nebudete počuť cvaknutie na mieste.

Odpojenie hlavy zastrihávača

Odstráňte hlavu A od tela B zastrihávača.



Pripojenie a odpojenie hlavy zastrihávača tela

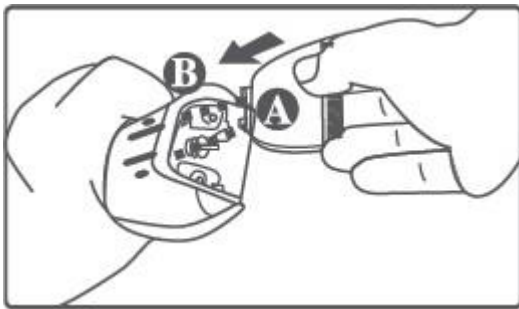
Odpojenie hlavy zastrihávača

Ak chcete zariadenie odpojiť, vypnite ho a palcom zatlačte na zuby zastrihávacej hlavy smerom nahor, ako je znázornené na obrázku.

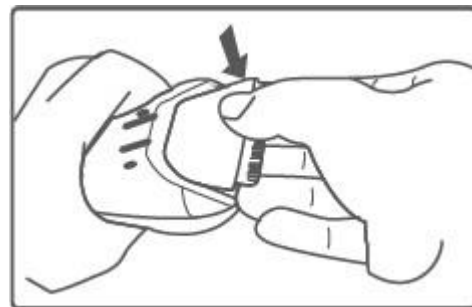


Aby ste zabránili pádu zastrihávacej hlavy na podlahu a jej poškodeniu pri odpojení, uistite sa, že ste zastrihávaciu hlavu dobre uchopili.

Pripevnenie hlavy zastrihávača tela



Pripojte miesto A na zastrihávacej hlavici k miestu B na tele zastrihávača;



Po nasadení pevne zatlačte na zadnú časť zastrihávacej hlavy, kým nebudete počuť cvaknutie.

Poznámka:

Biela keramická doska sa môže ľahko rozbiť. Pri pripájaní alebo odpájaní dávajte pozor, aby ste túto časť nepoškodili. Ak sa keramické miesto poškodí, môže to mať za následok zaseknutie alebo stratu funkčnosti a zastrihávacia hlavica sa bude musieť vymeniť.

Čistenie a údržba nastavcov zastrihávača

Odnímateľný nastavtec na zastrihávanie tela 1

Ostatné prílohy 2



Pomocou čistiacej kefky vyčistite vlasy a nečistoty z tela zastrihávača (platí pre všetky nastavce).

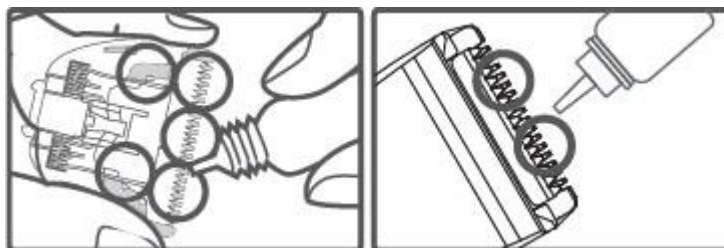
Chlpy medzi zubami zastrihávacej hlavy môžete vyčistiť pomocou čistiacej kefky. Ak zatlačíte strihací nôž tam a späť pozdĺž smeru jeho pohybu, môžete vyčistiť priestory medzi zubami a odstrániť všetky nečistoty pomocou kefky.

Poznámka:

Neodstraňujte pružinu pod strunovou hlavou, inak ju nebude možné upevniť a bude potrebné ju zlikvidovať. Po každom použití by ste mali očistiť nečistoty a vlasy z povrchu a zubov zastrihávacích nožov, aby ste zabránili otupeniu nožov. Ak čistíte pomocou vody, nezabudnite ju potom utrieť do sucha, aby ste zabránili korózii. Po každom čistení pridajte olej na údržbu.

Mazanie hlavice zastrihávača

Medzi jednotlivé zuby strunového noža pridajte trochu oleja. Keďže strihanie zastrihávacieho noža je veľmi rýchle, nezabudnite použiť vhodný olej. Nikdy nepoužívajte mazací tuk ani žiadne zmiešané oleje, ktoré obsahujú petrolej alebo iné rozpúšťadlá.



Poznámka:

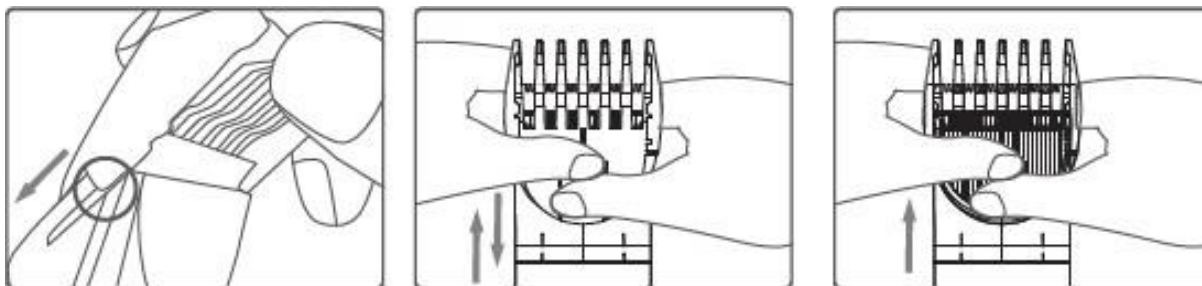
Životnosť zastrihávacej hlavy priamo súvisí s frekvenciou používania, typom zastrihávanej srsti domácich zvierat a údržbou výrobku. Zastrihávaciu hlavu vymeňte vždy, keď sa opotrebuje. Pomôže to zabrániť zasekávaniu chlpcov. Pri výmene sa poraďte s našimi zástupcami a jednou z našich servisných staníc. Nepoužívajte nekompatibilné zastrihávacie hlavice od iných výrobcov. V priebehu používania zastrihávacej hlavy môže dôjsť k jej miernemu zahriatiu. Je to normálne a nebráni to jej normálnej funkcii.

Vodiace hrebene

Pomocou vodiacich hrebeňov zaistíte rovnomerné zastrihnutie. Vodiace hrebene vám pomôžu vyhnúť sa chybám pri strihaní, ktoré by viedli k príliš krátkemu zastrihnutiu srsti vášho domáceho miláčika. Sú tiež účinné pri kontrole celkovej dĺžky srsti vášho domáceho zvierat'a, aby ste dosiahli akýkoľvek požadovaný štýl srsti.

Pripevnenie a odpojenie vodiacich hrebeňov

1 Zastrihávací hlava na telo: 3/6 mm, 9/12 mm vodiace hrebene.

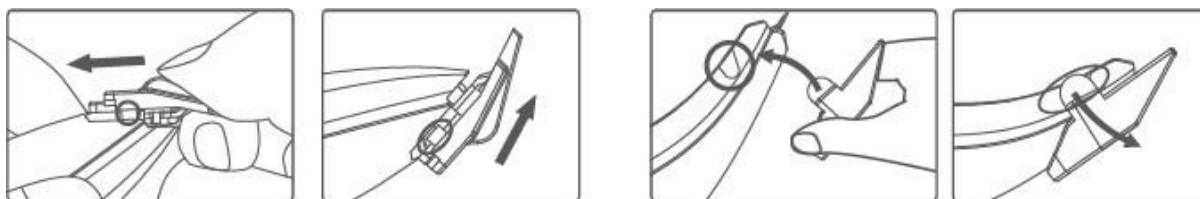


Ako pripojiť: Vodiaci hrebeň zarovnajete s drážkou na oboch stranách zastrihávacieho nastavca a posúvajte ho po drážke, kým nezacvakne na miesto.

Ako upraviť: Po nasadení zatlačte oboma palcami na hornú časť vodiaceho hrebeňa a potom ho posuňte nahor alebo nadol, aby ste nastavili dĺžku.

Ako sa odpojiť: Uchopte hlavu zastrihávača oboma rukami a zatlačte na hornú časť vodiaceho hrebeňa oboma palcami, potom ho posuňte dopredu a odpojte. Dávajte pozor, aby ste na zuby vodiaceho hrebeňa netlačili príliš silno, aby ste ich nepoškodili.

2 Zastrihávač na labky: 2 mm vodiaci hrebeň



Ako pripojiť: Vodiaci hrebeň zarovnajete s drážkou na oboch stranách zastrihávacieho nastavca a posúvajte ho po drážke, kým nezacvakne na miesto.

Ako sa odpojiť: Uchopte hlavu zastrihávača oboma rukami a zatlačte na hornú časť vodiaceho hrebeňa oboma palcami, potom ho posuňte dopredu a odpojte. Dávajte pozor, aby ste na zuby vodiaceho hrebeňa netlačili príliš silno, aby ste ich nepoškodili.

- Pred použitím zastrihávača je najlepšie srst' vášho domáceho maznáčika najprv umyť, vysušiť a potom dôkladne rozčesať, pričom sa uistíte, že ste vystrihli všetky chumáče srsti.
- Ak je srst' vášho domáceho maznáčika špinavá alebo ak sa v nej niečo zachytí, môže to skrátiť životnosť zastrihávacej hlavy.

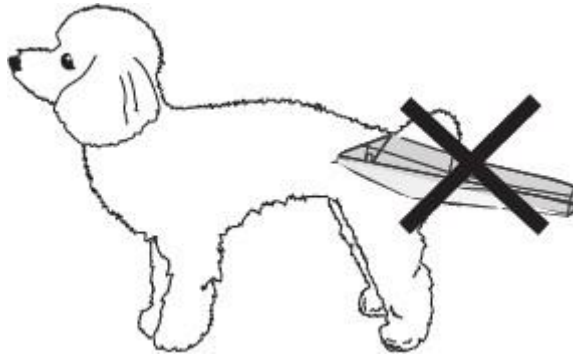
Ako zastrihnúť srst' vášho domáceho miláčika

Používanie vodiacich hrebeňov

Podľa typu zastrihávaných vlasov vyberte vhodný vodiaci hrebeň. Ak chcete zastrihnúť srst' vášho domáceho maznáčika, pevne uchopte zastrihávač hlavou smerom nahor. Plochú hlavu zastrihávača zľahka priložte na zastrihávanú oblasť a pokračujte v zastrihávaní proti smeru rastu srsti, pričom pomaly a rovnomerne prechádzajte po zastriháwanej oblasti.

Nepoužívanie vodiacich hrebeňov

Každý, kto pri používaní tohto zastrihávača nepoužíva vodiace hrebene, by mal mať predchádzajúce skúsenosti s úpravou. Pri zastrihávaní srsti vášho domáceho maznáčika posúvajte zadnú časť elektrického zastrihávača pozdĺž srsti a upravte ju na požadovanú dĺžku. (Ak zastrihávate srst' svojho domáceho zvierat'a bez použitia vodiaceho hrebeňa, zastrihnutá srst' bude mať dĺžku približne 1 mm. Blízko k úplnému oholeniu.)

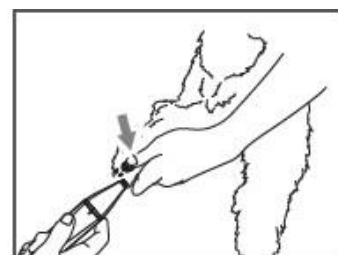
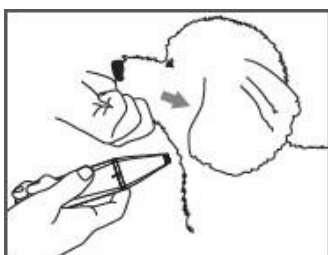


Ak pri zastrihávaní nasmerujete zastrihávaciu hlavu smerom nadol, môže dôjsť k skráteniu srsti alebo k poškodeniu kože vášho domáceho maznáčika.

Pri strihaní sa uistite, že je srst' vášho domáceho maznáčika suchá, ak je srst' vášho domáceho maznáčika príliš vlhká, sťažuje to strihanie a otupuje strihací nôž. Pri zastrihávaní nikdy netlačte zastrihávaciu hlavu do kože vášho domáceho zvierat'a. Poškodilo by to kožu.

Ako strihať na rôznych miestach vášho domáceho maznáčika

Pomocou nadstavca na zastrihávanie labiek môžete u menších plemien zastrihávať okolie uší, zadnú časť tela a labky.



Čistenie tela zastrihávača

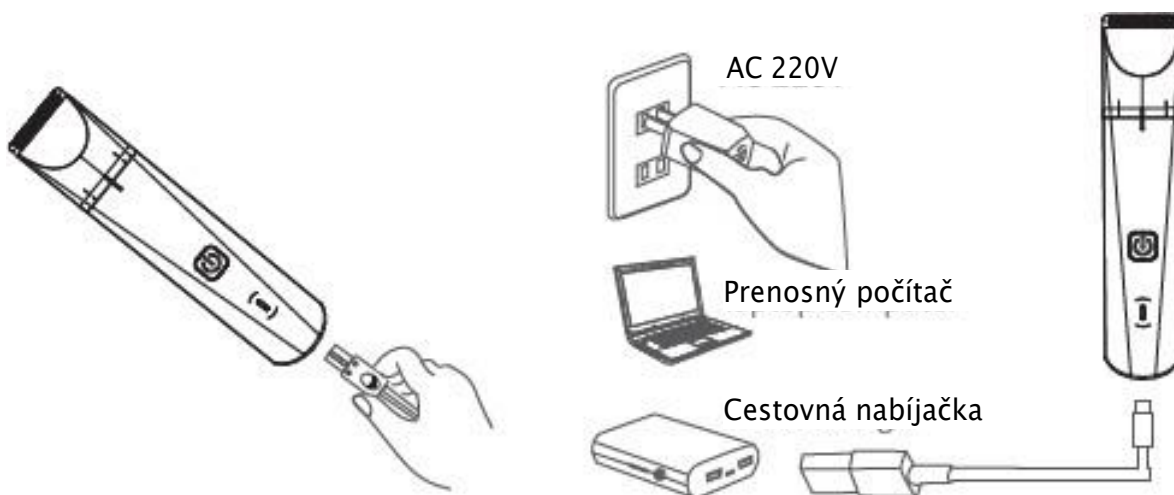


Pomocou čistiacej kefky vyčesťte vlasy a nečistoty z tela zastrihávača, zastrihávacieho noža a drážok nastavca. Na čistenie tela zastrihávača môžete použiť vodu. Po vyčistení použite suchú handričku na vyskúšanie zariadenia a potom pred uskladnením pridajte do hlavy zastrihávača olej.

Na čistenie zariadenia nepoužívajte benzín, alkohol, riedidlo ani iné korozívne chemikálie.

Tento výrobok nerozoberajte ani sa ho nepokúšajte opraviť. Ak je potrebné zariadenie opraviť, obráťte sa na servisné stredisko.

Pripojenie nabíjacieho kábla/nabíjanie zastrihávača



Vezmite nabíjací kábel USB a pripojte ho k telu zastrihávača. Priateľská pripomienka: Po zakúpení zariadenie pred použitím nabite! Ak používate neštandardnú 5 V nabíjačku, prúd musí byť 1 A. V opačnom prípade ju na nabíjanie zariadenia nepoužívajte.

Skontrolujte, či je zariadenie vypnuté. Zapojte nabíjací kábel USB do zdroja napájania. (Nabíjací kábel USB môžete zapojiť do akéhokoľvek nabíjacieho portu USB, nabíjačky telefónu, stolného počítača, prenosného počítača alebo cestovnej nabíjačky).

Tento výrobok používa dobíjateľnú batériu. Ak sa zariadenie nedá opraviť a musí sa zlikvidovať, musíte pred likvidáciou batériu vybrať. Pri vyberaní batérie musíte vypnúť napájanie. Batériu je potrebné recyklovať v bezpečnom recyklačnom zariadení.

Informácie o svetelnej indikácii

Indikačné svetlo	Stav
Stále biele svetlo	Zariadenie funguje/batéria je plná
Blikajúce červené svetlo	Vybitá batéria/nabíjanie

Poznámka

- Ak máte mokré ruky, nezapájajte ani neodpájajte napájací kábel, inak môžete dostať úraz elektrickým prúdom.
- Dbajte na to, aby ste za napájací adaptér neľahali silou, inak môže dôjsť k úniku elektrického prúdu, skratu alebo požiaru. Ak je napájací adaptér už poškodený, prestaňte ho používať a vymeňte ho, aby ste predišli nehodám.
- Tento výrobok nie je hračka, ani jeho príslušenstvo a doplnky. Aby ste predišli zbytočným rizikám, skladujte nástavce a príslušenstvo na mieste, kde k nim nemajú prístup deti.
- Ak zistíte akékoľvek nezrovnalosti s káblom napájacieho adaptéra, mali by ste ho okamžite prestať používať. V opačnom prípade môže dôjsť k úniku elektrickej energie, skratu alebo požiaru.
- Tento výrobok by sa mal používať len na zastrihávanie srsti domácich zvierat. Nepoužívajte tento výrobok na nič iné. Aby ste predišli poraneniam spôsobeným zaseknutím, nepoužívajte tento prístroj na zastrihávanie srsti, ktorá bola nedávno trvalá ondulácia alebo farbenie, alebo srsti, ktorá je ešte mokrá.
- Na nabíjanie zariadenia používajte dodaný napájací adaptér. Aby sa predišlo nehodám, kábel adaptéra tohto výrobku by sa nemal používať pre iné modely.

Popis produktu

Základné parametre

Názov produktu:	PETKIT 2 V 1 ZASTRIHÁVAČ PRE DOMÁCE ZVIERATÁ
Typ batérie:	Ni-MH batéria 600 mAh
Čas používania:	Približne 1,5 hodiny
Napájanie:	DC 5V 1A
Čas nabíjania:	Približne 5 hodín
Regulačné normy:	GB 4706.1 GB 4706.9
Hmotnosť (spolu so skrátenou karosériou)	Nadstavec na zastrihávanie tela: 120g Nadstavec na zastrihávanie labiek: 114.4 g
Rozmery:	Nadstavec na zastrihávanie tela: 155,5 mm*36,5 mm*27 mm Nadstavec na zastrihávanie labiek: 165.4mm*32.2mm*28.8mm
Príslušenstvo:	Vodiaci hrebeň (2 pre nadstavec na zastrihávanie tela, 1 pre nadstavec na zastrihávanie labiek), dátový kábel USB, hrebeň na srst', nádoba na olej, návod na použitie

Technologické charakteristiky

Bezpečná strunová hlava

Špecializovaná strunová hlava. Špecializovaný zaoblený okraj v tvare písmena R v mieste kontaktu čepele so srst'ou domáceho maznáčika, ktorý nepoškriabe pokožku.

Umývateľné celé telo

Celý prístroj môžete čistiť vodou, čím sa zastrihávanie stáva čistejším a hygienickejším.

2 vymeniteľné strunové hlavy

Dodáva sa so zastrihávacou hlavou na telo a zastrihávacou hlavou na labky, ktoré spĺňajú požiadavky na zastrihávanie akejkoľvek oblasti na vašom domácom zvierati.

Nízka hlučnosť, nízke vibrácie

Motor s nízkou hlučnosťou, ktorý je tichý a pohodlný.

Odnímateľná strunová hlava

Odnímateľná konštrukcia zastrihávacej hlavy umožňuje jednoduché a ľahké čistenie vlasov a nečistôt (iba zastrihávacia hlava).

Pomoc s vodiacim hrebeňom

Dodáva sa s viacerými vodiacimi hrebeňmi, ktoré uľahčujú zastrihávanie srsti domácich zvierat akéhokoľvek typu alebo dĺžky.

EÚ prehlásenie o zhode

Přístroj je povolen k použití v zemích EU, a proto je opatřen označením CE. Všechny požadované dokumenty jsou k dispozici na webových stránkách www.elektricke-objky.sk. Technické parametry, funkce a tiskové chyby se mohou změnit bez předchozího upozornění.

Servisní středisko a distribuce

Reedog s.r.o.
Sedmidomky 459/8
101 00 Praha
Česká republika
Telefon: +421 322 601 057
E-mail: info@elektricke-objky.sk

Predmet prehlásenia:

Názov: Zastrihávač pre domáce zvieratá

Model/typ: DT1

Vyššie uvedený výrobok bol testovaný v súlade s normou (normami) použitou (použitými) na preukázanie zhody so základnými požiadavkami stanovenými v smernici (smerniciach):

Smernica č. 2014/30/EÚ

Smernica č. 2014/35/EÚ

Smernica č. 2011/65/EÚ v znení 2015/863/EÚ

Praha, 25.12. 2022



WEEE

Tento výrobok nesmie byť likvidovaný ako bežný domový odpad v súlade so smernicou EÚ o odpadových elektrických a elektronických zariadeniach (WEEE – 2012/19/EÚ). Namiesto toho musí byť vrátený na miesto nákupu alebo odovzdaný na verejné zberné miesto recyklovateľného odpadu. Tým, že zaistíte správnu likvidáciu tohto výrobku, pomôžete predísť možným negatívnym dôsledkom pre životné prostredie a ľudské zdravie, ktoré by inak mohli byť spôsobené nevhodným nakladaním s odpadom z tohto výrobku. Ďalšie informácie získate na miestnom úrade alebo na najbližšom zbernom mieste. Nesprávna likvidácia tohto typu odpadu môže mať za následok pokuty v súlade s vnútroštátnymi predpismi.

