

2 IN 1 PET TRIMER

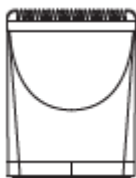
**User Manual • Užívateľský manuál •
Užívateľský manuál • Használati utasítás •
Benutzerhandbuch**

Trimmer tartozékok

Trimmer tartozékok típusai

Test trimmer tartozék

A háziállat testén lévő szőrzet nagy részének nyírására szolgál. Használja a vezetőkésűvel együtt a szőrzet hosszának szabályozásához. Az első alkalommal használók számára a hosszvezetőkkel könnyen egyenletes trimmelést biztosíthat kedvencének, előzetes ápolási tapasztalat nélkül.



Mancsvágó tartozék

Kiválóan használható rövid szőrű háziállatokon, vagy olyan érzékeny helyeken, mint a mancsok, a hátsó rész vagy a fülek körül. A testtrimmer tartozékkal együtt is használható bármilyen stílus eléréséhez. Használja a vezetőkésűvel együtt a kívánt stílushoz szükséges különböző szőrhosszúságok eléréséhez. Mivel a vágóél kisebb, a hosszvezető késűvel együtt használva biztonságosabb és kényelmesebb az első alkalommal használók számára.



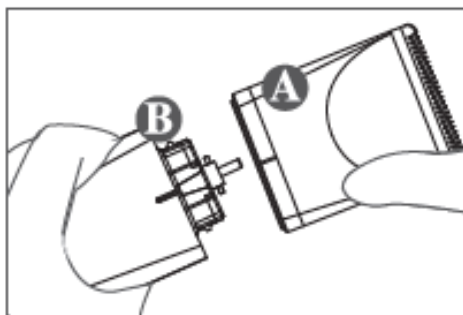
A trimmelőfejek fel- és leválasztása

A vágófej rögzítése

Igazítsa a trimmerfejet A a trimmertesthez B; az igazítás után nyomja össze erősen, amíg nem hallja, hogy a helyére kattan.

A trimmerfej levétele

Húzza szét az A trimmerfejet a B trimmertesttől.



A testvágó fej fel- és levétele

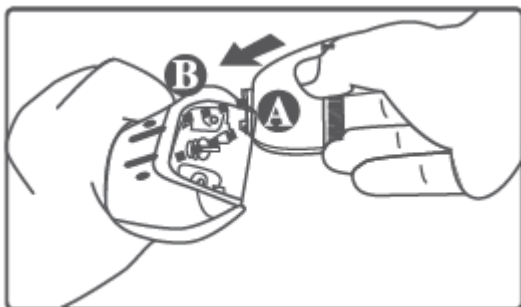
A testvágó fej levétele

A leválasztáshoz kapcsolja ki a készüléket, és a hüvelykujjával nyomja felfelé a testvágófej fogaihoz az ábrán látható irányban.

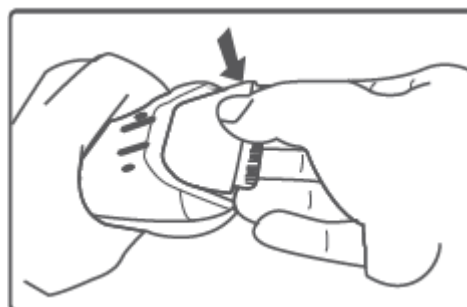


Annak elkerülése érdekében, hogy a trimmerfej a leválasztáskor a padlóra essen és megsérüljön, győződjön meg róla, hogy jól fogja a trimmerfejet.

A testvágó fej rögzítése



Csatlakoztassa a trimmerfej A helyét a trimmertest B helyéhez;



Ha a helyén van, nyomja meg erősen a trimmerfej hátulját, amíg hallja, hogy a helyére kattant.

Megjegyzés:

A fehér kerámialap könnyen eltörhet. A rögzítéskor vagy leválasztáskor ügyeljen arra, hogy ne sérüljön meg ez az alkatrész. Ha a kerámiahely megsérül, az elakadáshoz vagy a funkcióvesztéshez vezethet, és a trimmelőfejet ki kell cserélni.

A nyírógép tartozékainak tisztítása és karbantartása

Levehető testvágó tartozék 1

Egyéb mellékletek 2



A tisztítókefével kefélje ki a szőrszalakat és a törmeléket a trimmer testéből (minden tartozékra vonatkozik).

A tisztítókefével kitisztíthatja a szőrszalakat a testvágófej fogai közül. Ha a nyírógép pengéjét a mozgásiránya mentén előre-hátra nyomja, akkor a fogak közötti tereket megtisztíthatja, a kefével pedig eltávolíthatja a törmeléket.

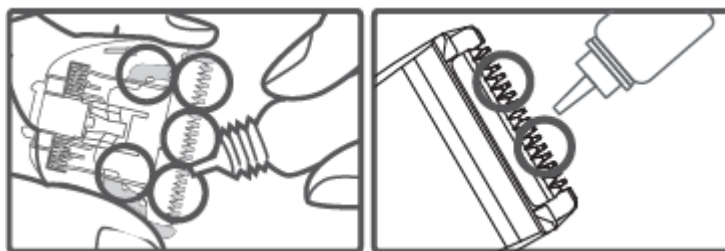
Megjegyzés:

Ne távolítsa el a trimmelőfej alatti rugót, különben nem lehet rögzíteni, és ki kell dobni.

Minden használat után tisztítsa meg a trimmelőkések felületét és fogait a szennyeződésektől és a szőrszalaktól, hogy elkerülje a pengék tompulását. Ha vízzel tisztítja, ügyeljen arra, hogy utána szárazra törölje, hogy elkerülje a korróziót. Karbantartás céljából minden tisztítás után adjon hozzá olajat.

A trimmerfej olajozása

Adjon egy kis olajat a trimmelőpenge minden egyes foga közé. Mivel a trimmelőpenge nyíróhatása nagyon gyors, kérjük, ügyeljen a megfelelő olaj használatára. Soha ne használjon kenőzsírt vagy kerozint vagy más oldószert tartalmazó olajkeveréket.



Megjegyzés:

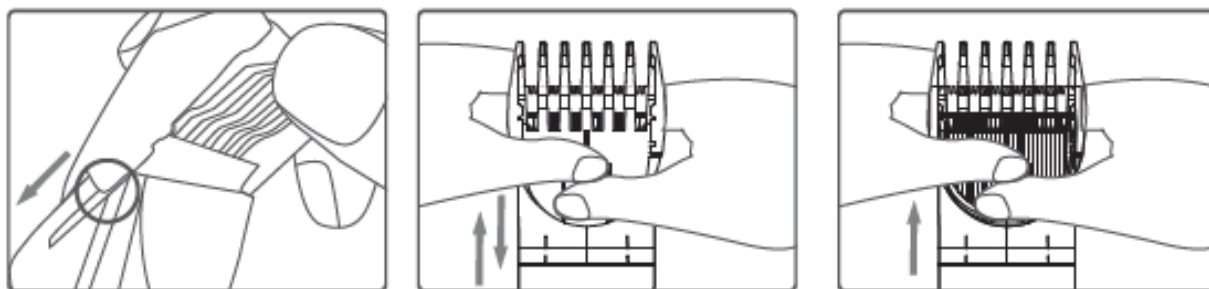
A trimmelőfej élettartama közvetlenül függ a használat gyakoriságától, a nyírt állatszőr típusától és a termék karbantartásától. Cserélje ki a trimmerfejet, amikor az elhasználódik. Ez segít elkerülni a szőrelakadást. A cserével kapcsolatban kérjük, forduljon ügynökeinkhez vagy valamelyik szervizállomásunkhoz. Kérjük, ne használjon más gyártóktól származó, nem kompatibilis trimmerfejekeket. A trimmerfej használata során kissé felforrósodhat. Ez normális, és nem akadályozza meg a normális működését.

Vezető fésűk

Használja a vezetőfésűket az egyenletes hosszúságú vágás biztosításához. Az útmutató fésűk segíthetnek elkerülni a trimmelés során elkövetett hibákat, amelyek következtében kedvence szőrét túl rövidre nyírja. Emellett hatékonyan szabályozzák kedvence szőrének teljes hosszát, hogy bármilyen kívánt szőrstílust elérhessen.

A vezetőfésűk rögzítése és leválasztása

1 testvágó fej: 3/6mm, 9/12mm vezetőfésűk.

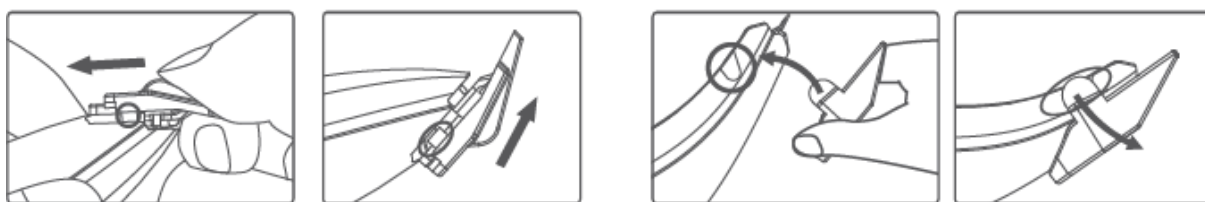


Hogyan kell csatolni: A vezetőfésűt illessze a trimmertartozék mindkét oldalán lévő horonyhoz, és csúsztassa végig a horony mentén, amíg nem hallja, hogy a helyére kattant.

Hogyan kell beállítani: A testvágó két vezetőfésűje (3/6 mm, 9/12 mm) esetében a rögzítés után mindkét hüvelykujjával nyomja le a vezetőfésű tetejét, majd csúsztassa felfelé vagy lefelé a hossz beállításához.

Hogyan kell leválasztani: Fogja meg a trimmerfejet mindkét kezével, és mindkét hüvelykujjával nyomja le a vezetőfésű tetejét, majd csúsztassa előre és le. Kérjük, ügyeljen arra, hogy ne nyomja le túl erősen a vezetőfésű fogait, nehogy megsérüljenek.

2 Mancsvágó: 2 mm-es vezetőfésű



Hogyan kell csatolni: A vezetőfésűt illessze a trimmertartozék mindkét oldalán lévő horonyhoz, és csúsztassa végig a horony mentén, amíg nem hallja, hogy a helyére kattant.

Hogyan kell leválasztani: Fogja meg a trimmerfejet mindkét kezével, és mindkét hüvelykujjával nyomja le a vezetőfésű tetejét, majd csúsztassa előre és le. Kérjük, ügyeljen arra, hogy ne nyomja le túl erősen a vezetőfésű fogait, nehogy megsérüljenek.

- A trimmelő használata előtt a legjobb, ha először megmossa kedvence szőrét, megfújja, majd alaposan kifésüli, ügyelve arra, hogy minden csomót kivágjon a szőrből.
- Ha a háziállat szőre piszkos, vagy ha bármi belekerül a szőrébe, az csökkentheti a trimmelőfej élettartamát.

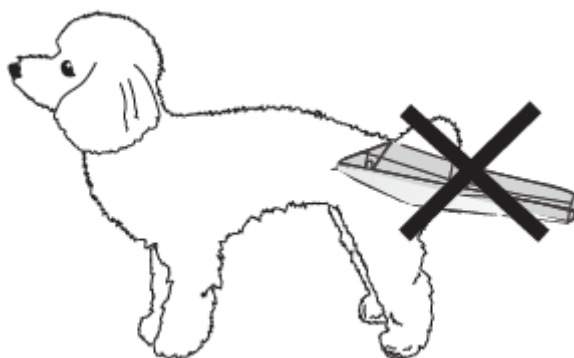
Hogyan nyírjuk meg háziállatunk szőrét

A vezetőfésűk használata

A nyírt haj típusának megfelelően válasszon megfelelő vezetőfésűt. A háziállat szőrének nyírásához szorosán fogja meg a trimmelőt a trimmelőfejjel felfelé. A trimmelőfej lapos felületét enyhén helyezze a nyírandó területre, és a szőr növekedési irányával ellentétesen, lassan és egyenletesen haladva a nyírandó terület fölött folytassa a nyírást.

A vezetőfésűk használatának mellőzése

Aki nem használja a vezetőfésűt, amikor ezt a trimmert használja, annak előzetes ápolási tapasztalattal kell rendelkeznie. A háziállat szőrének nyírásakor csúsztassa végig az elektromos trimmelő hátulját a szőr mentén, és állítsa be, hogy a kívánt hosszúságra nyírja. (Ha a vezetőfésű használata nélkül nyírja meg kedvence szőrét, a nyírt szőrzet hossza körülbelül 1 mm lesz. Ez közel áll a teljes borotváláshoz).

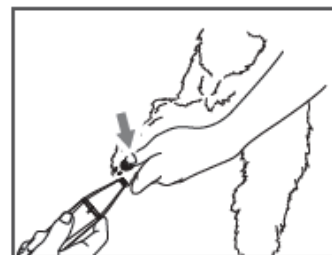
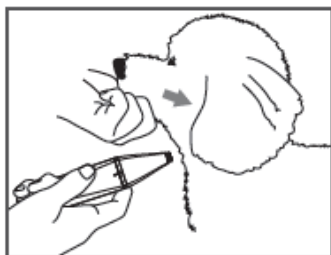


Ha a nyírófejet nyírás közben lefelé, a háziállat felé fordítja, akkor a szőrzetet a tervezettnél rövidebbre nyírhatja, vagy megsérülhet a háziállat bőre.

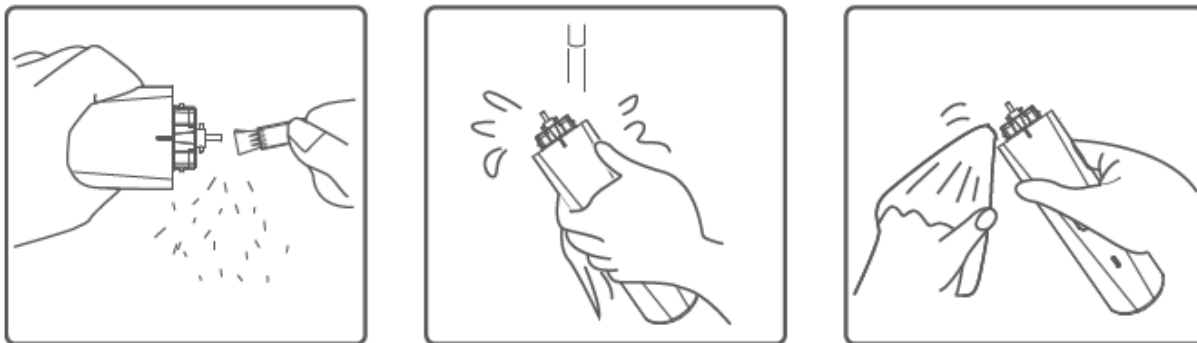
Trimmeléskor győződjön meg róla, hogy a háziállat szőre száraz. Ha a háziállat szőre túl nedves, az megnehezíti a trimmelést, és tompítja a trimmelő pengét. Trimmeléskor soha ne nyomja a trimmelőfejet a háziállat bőrébe. Ez károsítja a bőrt.

Hogyan kell trimmelni a háziállat különböző helyein

A mancsvágó tartozékkal a kisebb fajtáknál a fülek körüli területet, a hátsó részt és a mancsokat is megnyírhatja.



A trimmer testének tisztítása

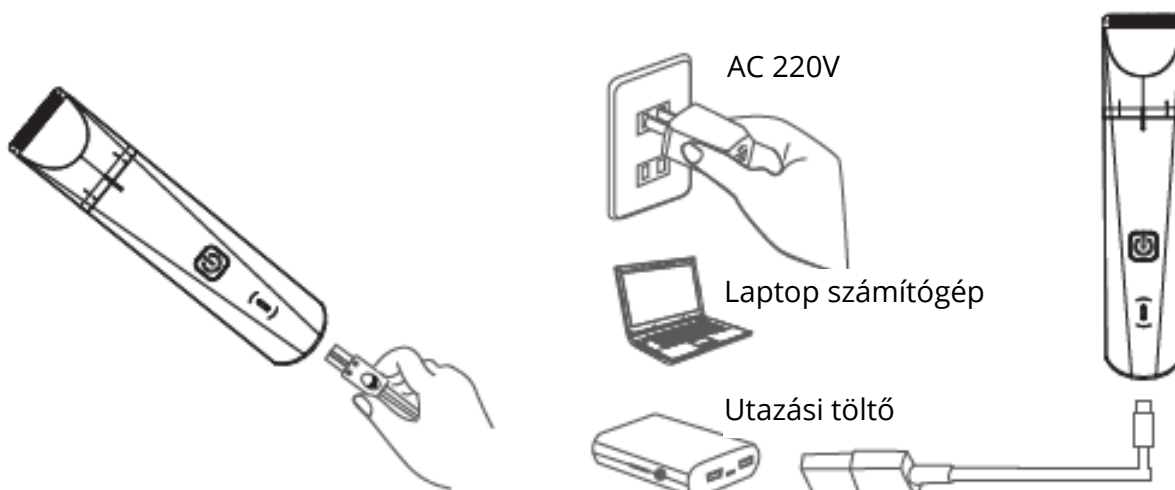


A tisztítókefével kefélje ki a hajsálakat és a szennyeződések a trimmertartó testből, a trimmerkészből és a tartozék hornyaiból. A trimmertest tisztításához használhat vizet. A tisztítás után próbálja ki a készüléket egy száraz ruhával, majd tárolás előtt adjon olajat a trimmerfejhez.

Kérjük, ne használjon benzint, alkoholt, hígítót vagy más maró hatású vegyszert a készülék tisztításához.

Kérjük, ne szedje szét és ne próbálja megjavítani ezt a terméket. Ha a készüléket meg kell javítani, kérjük, forduljon egy szervizközpontoz.

A töltőkábel csatlakoztatása/ A trimmer töltése



Fogja az USB töltőkábelt, és csatlakoztassa a trimmer testéhez. Baráti emlékeztető: Kérjük, vásárlás után használat előtt töltsse fel a készüléket! Ha nem szabványos 5 V-os töltőt használ, az áramnak 1A-nak kell lennie. Ellenkező esetben ne használja a készülék töltésére.

Győződjön meg róla, hogy a készülék ki van kapcsolva. Csatlakoztassa az USB töltőkábelt egy áramforráshoz. (Az USB-töltőkábel csatlakoztatható bármilyen USB-töltőporthoz, telefontöltőhöz, asztali számítógéphez, laptophoz vagy utazási töltőhöz.)

Ez a termék újratölthető akkumulátort használ. Ha a készülék nem javítható, és ki kell dobni, a kidobás előtt ki kell venni az akkumulátort. Az akkumulátor eltávolításakor ki kell kapcsolnia a készüléket. Az akkumulátort biztonságos újrahasznosító létesítményben kell újrahasznosítani.

Jelzőfény információ

Jelzőfény	Állapot
Állandó fehér fény	A készülék működik/az akkumulátor tele van
Villogó piros fény	Alacsony akkumulátor/töltés

Megjegyzés:

- Ha nedves a keze, ne csatlakoztassa vagy húzza ki a tápkábelt, mert áramütés érheti.
- Ügyeljen arra, hogy ne húzza erősen a hálózati adaptert, különben áramszivárgás, rövidzárlat vagy tűz keletkezhet. A balesetek elkerülése érdekében, ha a hálózati adapter már eltört, kérjük, hagyja abba a használatát, és cserélje ki.
- Ez a termék nem játék, ahogyan a tartozékai sem. A felesleges kockázatok elkerülése érdekében kérjük, hogy a gépet és a tartozékokat olyan helyen tárolja, ahol a gyermekek nem férhetnek hozzá.
- Ha bármilyen rendellenességet fedez fel a hálózati adapter kábelén, azonnal hagyja abba az adapterkábel használatát. Ellenkező esetben áramszivárgás, rövidzárlat vagy tűz keletkezhet.
- Ez a termék kizárólag a háziállatok szőrének nyírására használható. Kérjük, ne használja ezt a terméket másra. Az elakadásból eredő sérülések elkerülése érdekében ne használja ezt a készüléket nemrég dauerolt vagy festett, illetve még nedves szőrzet trimmelésére.
- Kérjük, a készülék töltéséhez használja a mellékelt hálózati adaptert. A balesetek elkerülése érdekében a termék adapterkábele nem használható más modellekhez.

Termék leírása

Alapvető paraméterek

Termék neve:	PETKIT 2 AZ 1-BEN KISÁLLAT TRIMMER
Akkumulátor típusa:	Ni-MH akkumulátor 600mah
Használati idő:	Körülbelül 1,5 óra
Értékelő hatalom:	DC 5V 1A
Töltési idő:	körülbelül 5 óra
Szabályozási előírások:	GB 4706.1 GB 4706.9 GB 4706.9
Súly (a trimmelő testtel együtt)	Testnyíró tartozék: 120g Mancsvágó tartozék: 114.4 g
Méretek:	Testnyíró tartozék: 155.5mm*36.5mm*27mm Mancsvágó tartozék: 165.4mm*32.2mm*28.8mm
Tartozékok:	Vezetőfésű (2 a testnyíró tartozékhoz, 1 a mancsnyíró tartozékhoz), USB adatkábel, szőrfésű, olajtartály, használati útmutató.

Technológiai jellemzők

Biztonságos vágófej

Speciális trimmelőfej. Speciális R alakú, lekerekített él, ahol a penge érintkezik a háziállat szőrével, amely nem karcolja a bőrt.

Teljes test mosható

Az egész készüléket vízzel tisztíthatja, így a nyírás tisztább és higiénikusabb lesz.

2 cserélhető trimmerfej

Egy testvágó fejjel és egy mancsvágó fejjel rendelkezik, hogy megfeleljen a háziállat bármely területének trimmeléséhez szükséges igényeknek.

Alacsony zajszint, alacsony rezgés

Alacsony zajszintű motor, amely csendes és kényelmes.

Levehető trimmerfej

A levehető trimmelőfej kialakítása egyszerűvé és könnyűvé teszi a szőr és a törmelék eltávolítását (csak a testtrimmer fej).

Útmutató fésűsegítség

Többféle vezetőfésűvel rendelkezik, így bármilyen típusú és hosszúságú háziállat szőrzetét egyszerűen levághatja.

WEEE

Ezt a terméket nem szabad normál háztartási hulladékként ártalmatlanítani az elektromos és elektronikus berendezések hulladékairól szóló uniós irányelvnek (WEEE - 2012/19 / EU) megfelelően. Ehelyett vissza kell juttatni a vásárlás helyére, vagy át kell adni az újrahasznosítható hulladékok nyilvános gyűjtőhelyén. Azzal, hogy gondoskodik a termék megfelelő ártalmatlanításáról, segít megelőzni a környezetre és az emberi egészségre gyakorolt esetleges negatív következményeket, amelyeket egyébként a termék nem megfelelő hulladékkezelése okozhatna. További részletekért forduljon a helyi hatósághoz vagy a legközelebbi gyűjtőponthoz. Az ilyen típusú hulladék nem megfelelő ártalmatlanítása a nemzeti előírásoknak megfelelően pénzbírságot vonhat maga után.



A készüléket az EU-országokban engedélyezték, ezért CE jelöléssel látták el. Minden szükséges dokumentáció elérhető a www.elektro-nyakorvek.hu weboldalon. A műszaki paraméterek, tulajdonságok és nyomtatási hibák változtatása fenntartva.

Szervizközpont és disztribúció

Reedog, sro

Sedmidomky 459/8 101 00

Praha 10

Telefon: +36 21 300 7514

E-mail: info@elektro-nyakorvek.hu