

Fresco EzGo
Felhasználói kézikönyv
宠物饮水机EzGo
使用说明书

Modell / 型号: WF005

Kérjük, használat előtt figyelmesen olvassa el ezeket az utasításokat.
Tartsa a kézikönyvet biztonságos helyen a későbbi használatra.

使用产品前请仔细阅读本使用说明书并妥善保管

www.petoneer.com

01/ A doboz belsejében



Szökőkút*1

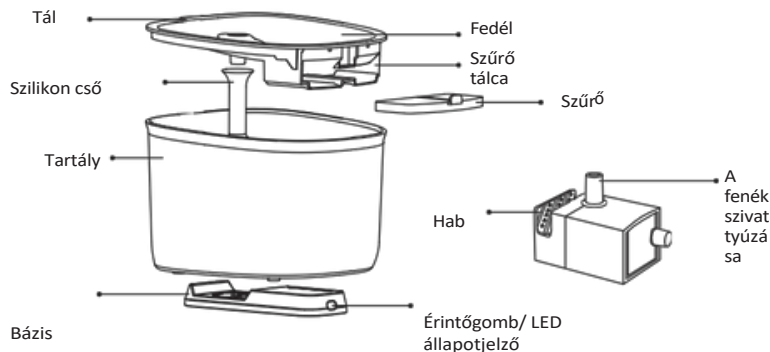
Bázis*1

Szűrő
*1

Hab*1

Kézi*1

02/ Ismerje meg az intelligens szökőkutat



03/ Művelet

1 Tisztítás

A tartály, a fedél és a szűrőtálca mosható. Használat előtt törölje le vagy szárítsa meg a vödör felületét.

*Ne mossa ki a szőnyeget.

*Öblítse ki és áztassa a szűrőt 5 perccel tiszta vízben.



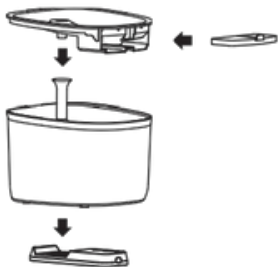
2 Teljesítés

Öntéskor ügyeljen arra, hogy a víz ne haladjon meg a maximális szintvonalat.



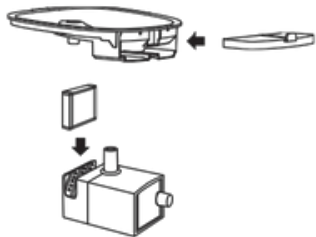
3 Építse fel a webhelyet

Szerelje össze a szűrőtálat, a szűrőt és a fedelet a képen látható módon, és helyezze a vödörbe.



5 Tartozékok cseréje

A szűrőt és a habot 30 naponta ajánlott cserélni.



4 Bekapcsolás

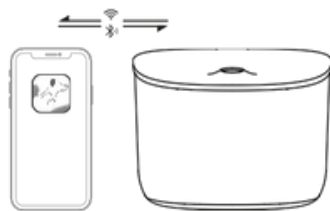
Csatlakoztassa a kábelt a hálózati adapterhez, majd csatlakoztassa azt egy konnektorba.

*Az adapter (USB 5V 1A) nem tartozék; kérjük, keressen egy másik adaptert.



6 Szökőkút csatlakozás

Töltse le a Petoneer alkalmazást, és csatlakoztassa a szökőkutat Wi-Fi-hoz, hogy figyelemmel kísérhesse és irányíthassa azt.



04/ Gyors beállítás

1Scannelje be a jobb oldalon található QR-kódot, és töltslea Petoneer alkalmazás, amely elérhető az App Store és a Google Play áruházban. Kattintson a Regisztráció gombra a Petoneer-fiók létrehozásához.



2Kapcsolja be a készüléket, és győződjön meg róla, hogy a Wi-Fi jelző gyorsan villog, ami azt tükrözi, hogy a készülék készen áll a Wi-Fi hálózathoz való csatlakozásra.

Nyissa meg a Petoneer alkalmazást, kattintson a "+" gombra, és hagyja, hogy a SETUP lépések megtörténjenek.

Figyelmeztetés:

- 1) A Fountain nem támogatja az 5GHz-es Wi-Fi-t, győződjön meg róla, hogy a Wi-Fi 2,4G.
- 2) Ha a Wi-Fi kijelző a bekapcsolás után nem villog gyorsan, tartsa lenyomva a kézi gőrgetés gombot, amíg a kijelző gyorsan villogni nem kezd.

05/ Állapotjelző magyarázata

LED állapotjelző	A következő jelentése
A Wi-Fi kijelző állandóan kék színű	Csatolt
A Wi-Fi jelző kék színnel villog	Lekapcsolva a wifiről
Állandó piros	Kevés víz/kevés víz
Vörös villogás	A szűrő élettartama lejárt

06/ Műszaki adatok

Leírás.

Méret: 195*192*140mm

Anyag: súly

Bemeneti feszültség:

5V 1A Kapacitás: 2.0L

Garancia: 1 év

: 20.74 oz (588 g)

07 / Biztonsági intézkedések

1. Használja a terméket beltérben.
2. Helyezze a terméket vízszintes felületre, hogy megakadályozza a billenést, a kiömlést és a helytelen működést.
3. Az egész gép tisztításakor vagy a víz cseréjekor húzza ki a tápegységet.
4. Az állapot száraz ruhával tisztítsa meg, és ne áztassa be.
5. Tartsa a töltőfelületet fémtől és idegen tárgyaktól mentesen!
6. A tápkábelt tartsa jól leárnyékolva vagy úgy elrendezve, hogy az állat ne tudja megharapni.
7. Ha a szökőkút nem működik, akkor a vízhiányra figyelmeztető jelzés sem működik.
Ha alapértelmezés szerint van víz, és a szökőkút működik, akkor figyelmeztet, ha alacsony vízszintet észlel.
8. Ez a szökőkút alkalmas macskák vagy kis és közepes méretű kutyák számára.

08 / Jótállási feltételek

Ha a termék a jótállási időszak alatt a felhasználó hibáján kívül meghibásodik, a Petoneer költségére megjavítják. Az alábbi körülményekből eredő javítások nem tartoznak a garanciális feltételek közé.

- 1) Szándékos magatartás által okozott kár.
- 2) A termék használatára és karbantartására vonatkozó Gyors telepítési útmutató utasításainak (QIG) be nem tartása miatti meghibásodás.

3) Természetes elhasználódás okozta meghibásodások, beleértve, de nem kizárólagosan a karcolódnást, korróziót, oxidációt és rozsdát.

4) A Petoneer által nem engedélyezett harmadik fél által végzett javítás, módosítás vagy tisztítás vagy a felhasználó saját hibája által okozott meghibásodás.

(A jobb termékek biztosítása érdekében rendszeres termékfejlesztéseket hajtunk végre.

Minden

a kézikönyvben található képek csak illusztrációként szolgálnak. A tényleges termék a termékfejlesztések miatt eltérhet).

Gyártó: SkyRC Technology Co. Ltd.

Cím: Floor 4,5,8, Building 4, Meitai Industrial Park, Guanguang Road, Guanlan, Longhua District, Shenzhen, Kína, 518110.

FCC megjegyzés

Ez a készülék megfelel az FCC-szabályok 15. részének. Az üzemeltetés a következő két feltételnek van alárendelve: (1) Ez a berendezés nem okozhat káros interferenciát, és (2) ez a berendezés elfogad minden beérkező interferenciát, beleértve a nem kívánt működést okozó interferenciát is.

Megjegyzés: A Támogatott nem vállal felelősséget az olyan változtatásokért vagy módosításokért, amelyeket a megfelelésért felelős fél nem hagyott kifejezetten jóvá. az ilyen módosítások a felhasználó létesítmény üzemeltetésére vonatkozó jogosultságának elvesztését eredményezhetik.

Megjegyzés: Ezt a berendezést tesztelték, és megállapították, hogy megfelel az FCC-szabályok 15. része szerinti B osztályú digitális eszközökre vonatkozó határértékeknek. Ezeket a határértékeket úgy tervezték, hogy ésszerű védelmet nyújtsanak a káros interferenciával szemben a lakossági telepítésben. Ez a berendezés rádiófrekvenciás energiát termel, használ és sugározhat, és ha nem az utasításoknak megfelelően telepítik és használják, káros interferenciát okozhat a rádiótvkzlésben.

Azonban nincs garancia arra, hogy egy adott berendezésben nem lép fel interferencia. Ha ez a berendezés káros interferenciát okoz a rádió- vagy televízió vételben, amely a berendezés ki- és bekapcsolásával kimutatható, a felhasználónak ajánlott, hogy az alábbi intézkedések közül egy vagy több intézkedéssel próbálja meg az interferenciát megszüntetni:

-A vételi antenna átirányítása vagy áthelyezése.

-Növelje a készülék és a vevő közötti távolságot.

-Kapcsolja a készüléket egy olyan konnectorba, amely nem azon az áramkörön van, amelyikhez a vevőegység csatlakozik.

-Konzultáljon a kereskedővel vagy egy tapasztalt rádiós szakemberrel.

FCC sugárterhelési nyilatkozat

A készülék megfelel az FCC sugárzási határértékeknek a nem ellenőrzött környezetben.

Ezt a berendezést úgy kell felszerelni és működtetni, hogy a sugárzó és az Ön teste között legalább 20 cm távolság legyen.

Környezeti feltételek

Üzemi hőmérséklet: (0 °C és 40 °C között) (csak beltérben).

A SkyRC Technology Co., Ltd. kijelenti, hogy ez a Fresco EzGo (WF005) megfelel a rádióberendezésekről szóló irányelv (2014/53/EU) alapvető követelményeinek és egyéb vonatkozó rendelkezéseinek.

Ökológiai ártalmatlanítás

Ön is segíthet a környezet védelmében!

Ne feledje, hogy tartsa be a helyi előírásokat: a nem működő elektromos berendezéseket a megfelelő hulladékkezelő központban kell ártalmatlanítani.

09 / Olvassa el az összes utasítást

Az elektromos készülékek használatakor mindig be kell tartani az alapvető biztonsági óvintézkedéseket, beleértve a következőket:

1. Ne érintse meg a forró felületeket. Használjon fogantyúkat.
2. Az áramütés elleni védelem érdekében ne merítse a kábelt, dugót vízbe vagy más folyadékba.
3. Szoros felügyelet szükséges, ha a készüléket gyermekek által vagy gyermekek közelében használják.
4. Húzza ki a készüléket a konnektorból, ha nem használja, és tisztítás előtt. Hagyja kihűlni a készüléket, mielőtt alkatrészeket helyezne fel vagy távolítana el, illetve mielőtt tisztítaná.
5. Ne használjon semmilyen készüléket sérült vezetékkel vagy dugóval, ha a készülék meghibásodik vagy bármilyen módon sérült. A készüléket vizsgálat, javítás vagy beállítás céljából juttassa el a legközelebbi hivatalos szervizközpontba.
6. A készülék gyártója nem ajánlja a tartozékok használatát, mivel azok sérülést okozhatnak.
7. Ne használja a szabadban.
8. Ne hagyja, hogy a kábel az asztal vagy a pult széle fölé lógjon, és ne érintse meg a forró felületeket.
9. Ne tegye őket forró gáz- vagy elektromos égőre, illetve forró sütőbe vagy annak közelébe.
10. Mindig először a dugót csatlakoztassa a készülékhez, majd a kábelt dugja be a konnektorba. 11. Ne használja a készüléket a rendeltetésétől eltérő célra.

12. FIGYELMEZTETÉS: Soha ne hagyja felügyelet nélkül a készüléket használat közben.

13. Megjegyzés: Használat közben tartsa távol a tápkábelt a fűtőcsúcstól és a fémfedéltől.
14. Ezt a készüléket nem olyan személyek (beleértve a gyermekeket is) használhatják, akik mozgáskorlátozottak, fizikai, érzékszervi vagy szellemi képességekkel rendelkeznek, vagy nem rendelkeznek kellő tapasztalattal és ismeretekkel, ha ők a biztonságukért felelős személy nem biztosított felügyeletet vagy utasításokat a készülék használatára vonatkozóan.15.A gyermekeket felügyelni kell, hogy ne játsszanak a készülékkel.16.Ha a
- a tápkábel megsérült, a veszély elkerülése érdekében a gyártónak, szervizének vagy hasonlóan képzett személynek kell kicserélnie.
- 17.FIGYELMEZTETÉS: Ezt a szerszámot használaton kívül állványra kell helyezni. **ŐRIZZE MEG EZT A KÉZIKÖNYVET.**

Producer.

Cím: 4., 5. és 8. emelet, 4. épület, Meitai Technology Park, Guanguang
South Road, Guanlan, Longhua District, Shenzhen, Kína

A készüléket az EU-országokban engedélyezték, ezért CE jelöléssel látták el. Minden szükséges dokumentáció elérhető a www.elektro-nyakorvek.hu weboldalon. A műszaki paraméterek, tulajdonságok és nyomtatási hibák változtatása fenntartva.

Szervizközpont és disztribúció

Reedog, sro

Sedmidomky 459/8 101 00

Praha 10

Telefon: +36 21 300 7514

E-mail: info@elektro-nyakorvek.hu