

# Petwant PWS 113

## **Häufig Wasser nachfüllen**

Halten Sie den Wasserstand hoch. Wenn der Brunnen austrocknet, brennt die Pumpe aus.

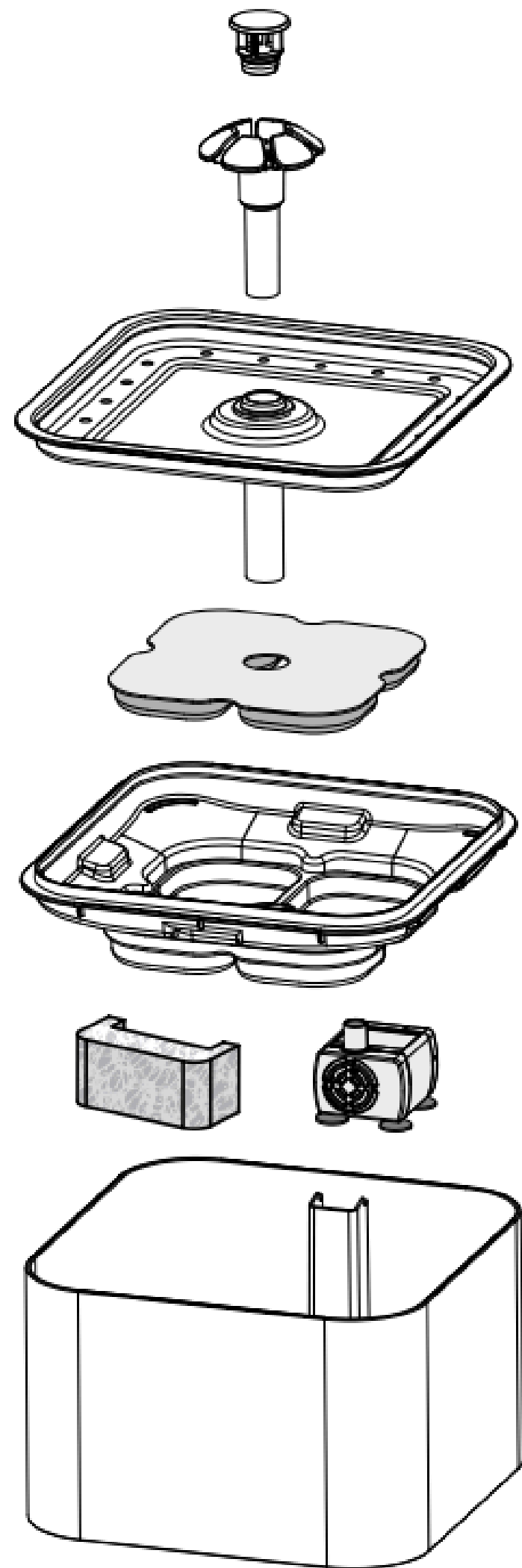
## **Reinigen Sie die Pumpe und den Brunnen**

Reinigen Sie Ihren Brunnen alle 2 bis 4 Wochen mit Seife. Vergewissern Sie sich nach der Reinigung, dass keine Seifenreste am Springbrunnen haften.

## **Wechseln Sie den Filter**

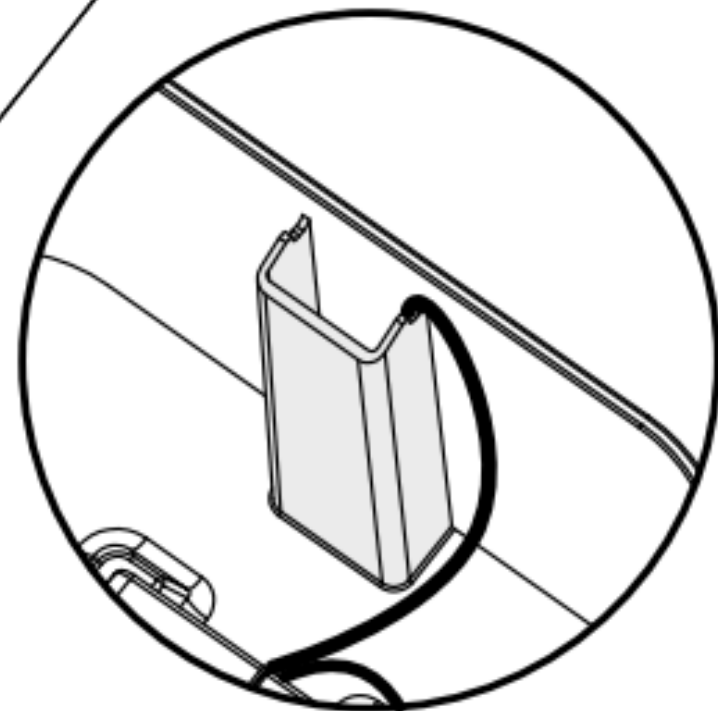
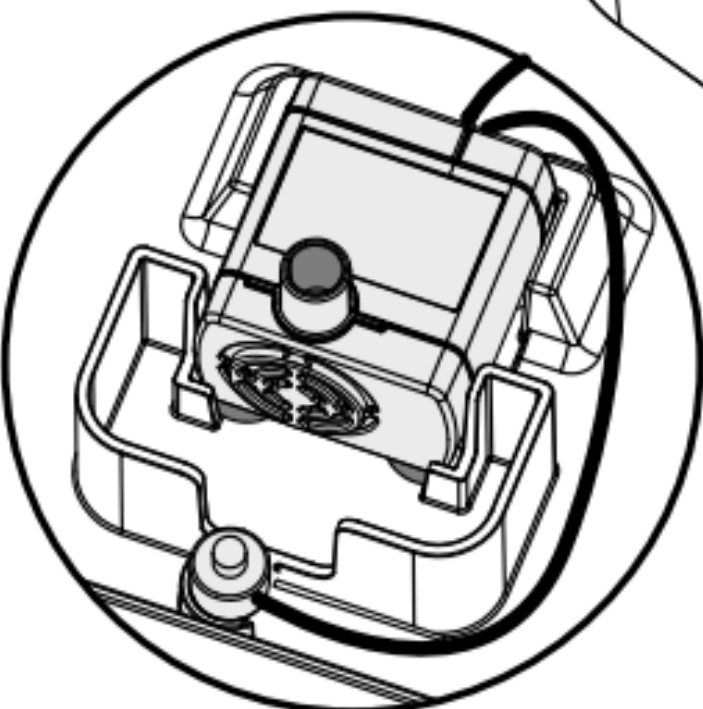
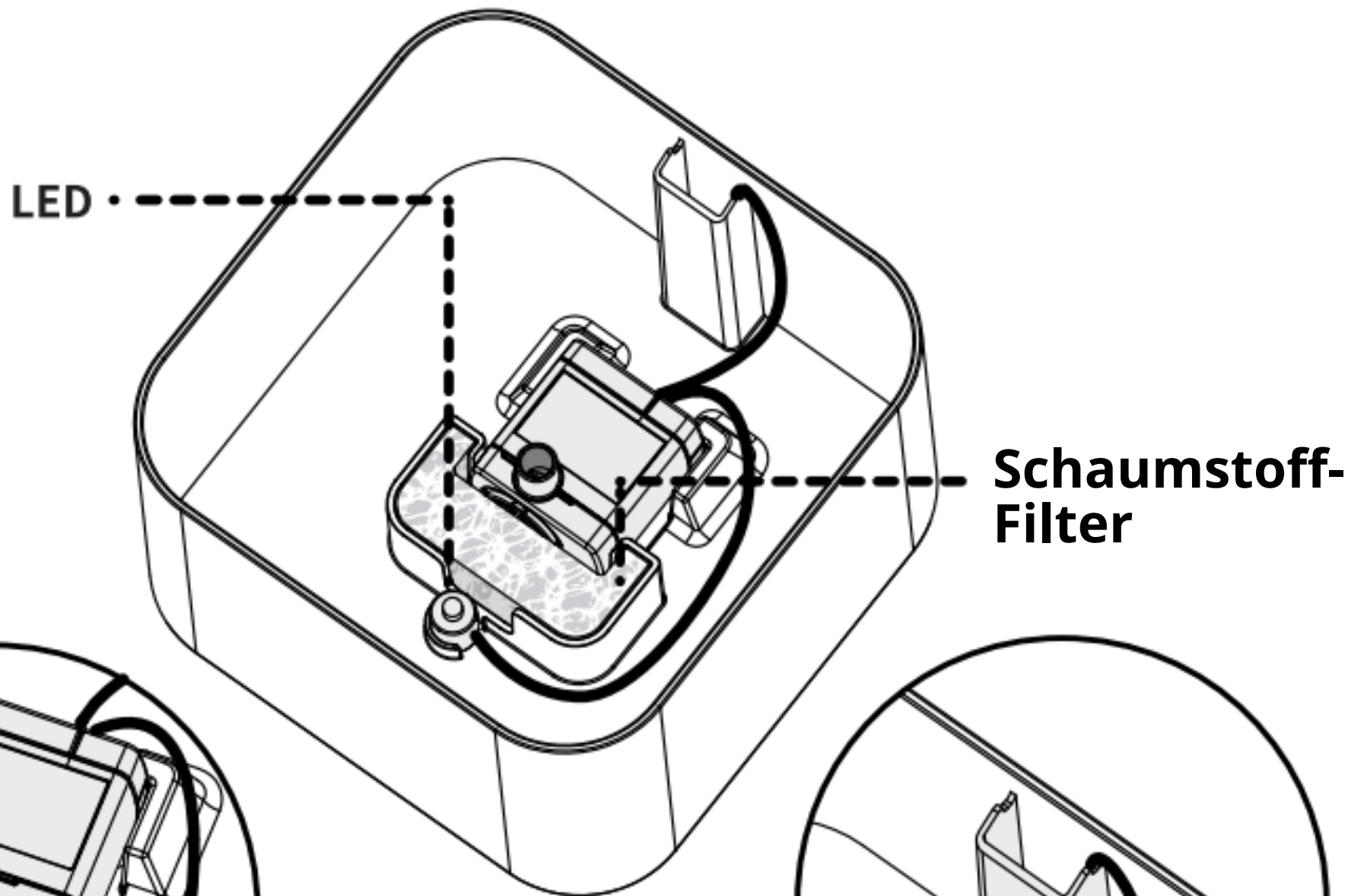
Sie sollten den Aktivkohlefilter alle 4 Wochen wechseln.

Schaumstofffilter alle 2 Monate.

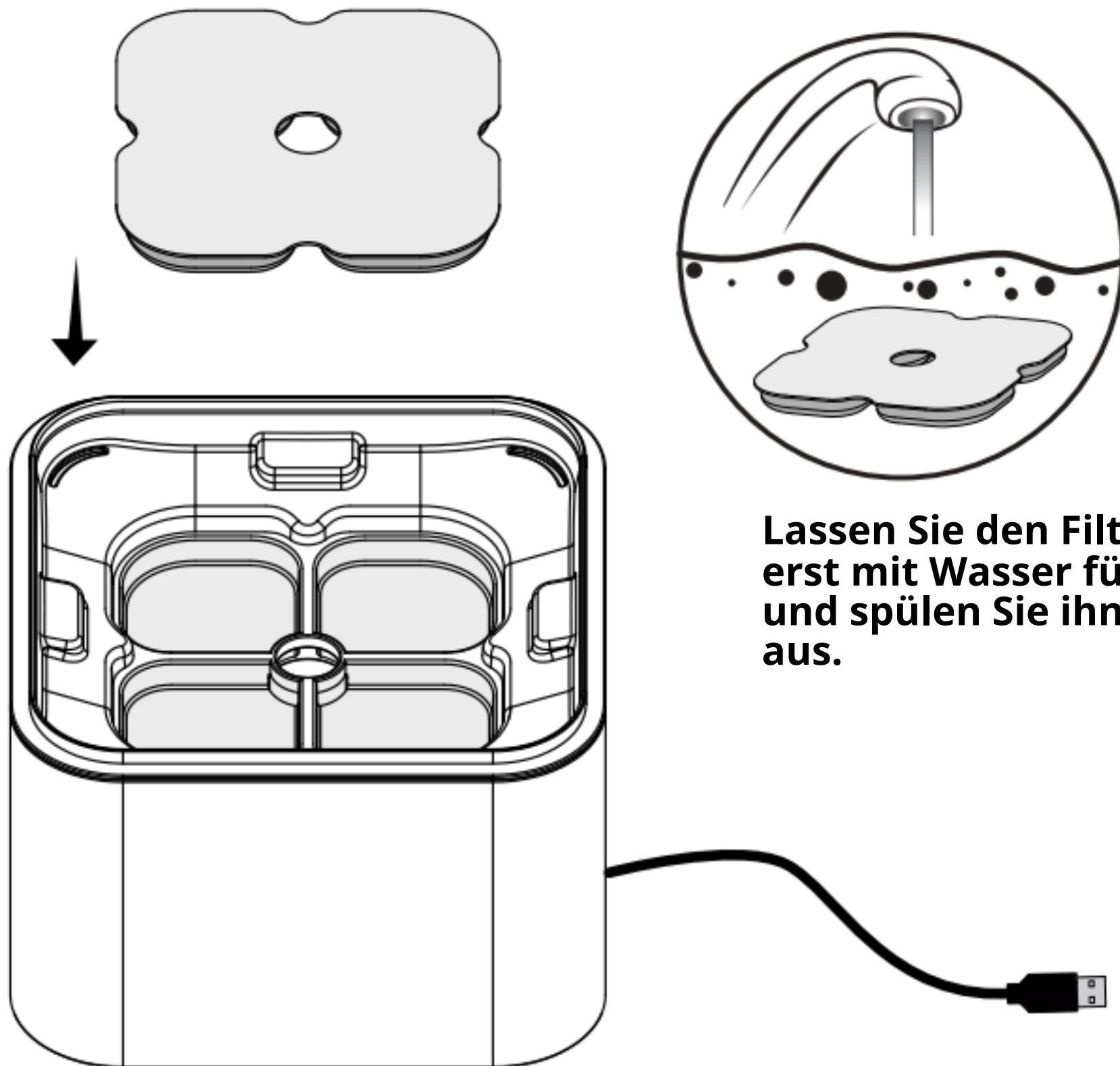


# Brunneneinstellungen

## 1 Schema für die Pumpeninstallation



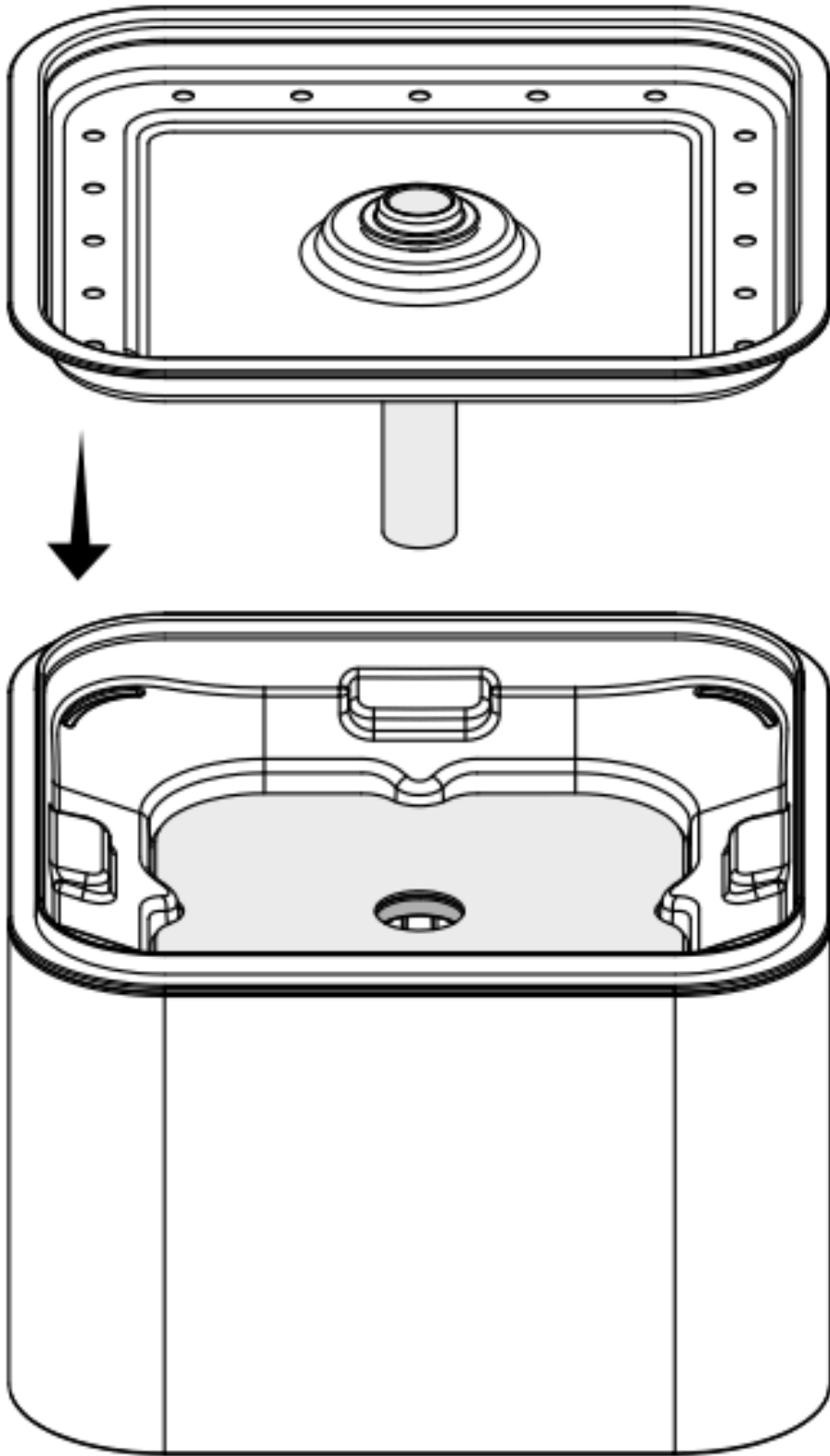
## 2 Einbau des Filters



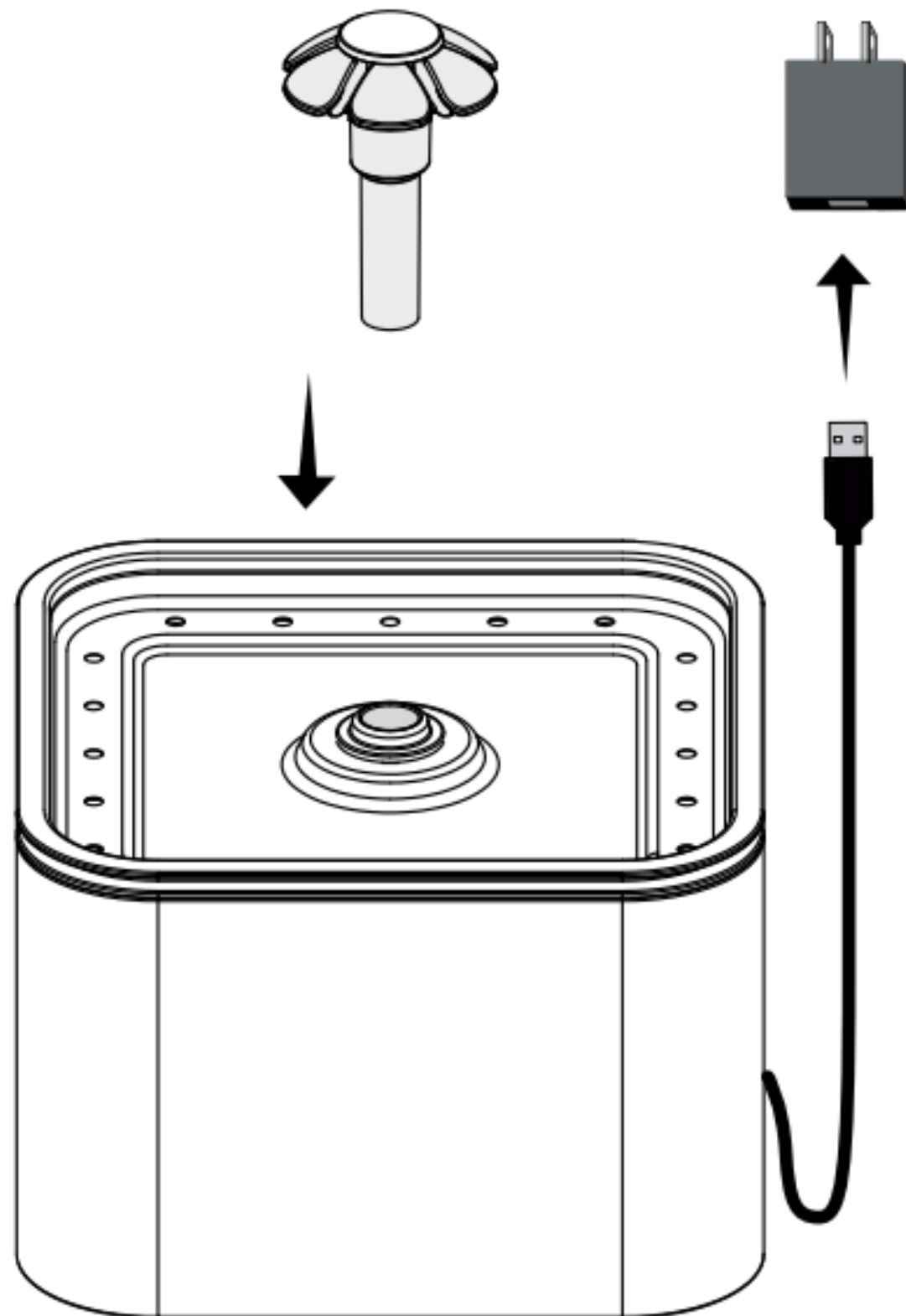
**Lassen Sie den Filter erst mit Wasser füllen und spülen Sie ihn dann aus.**

**Setzen Sie den Filter in den Filterhalter ein.**

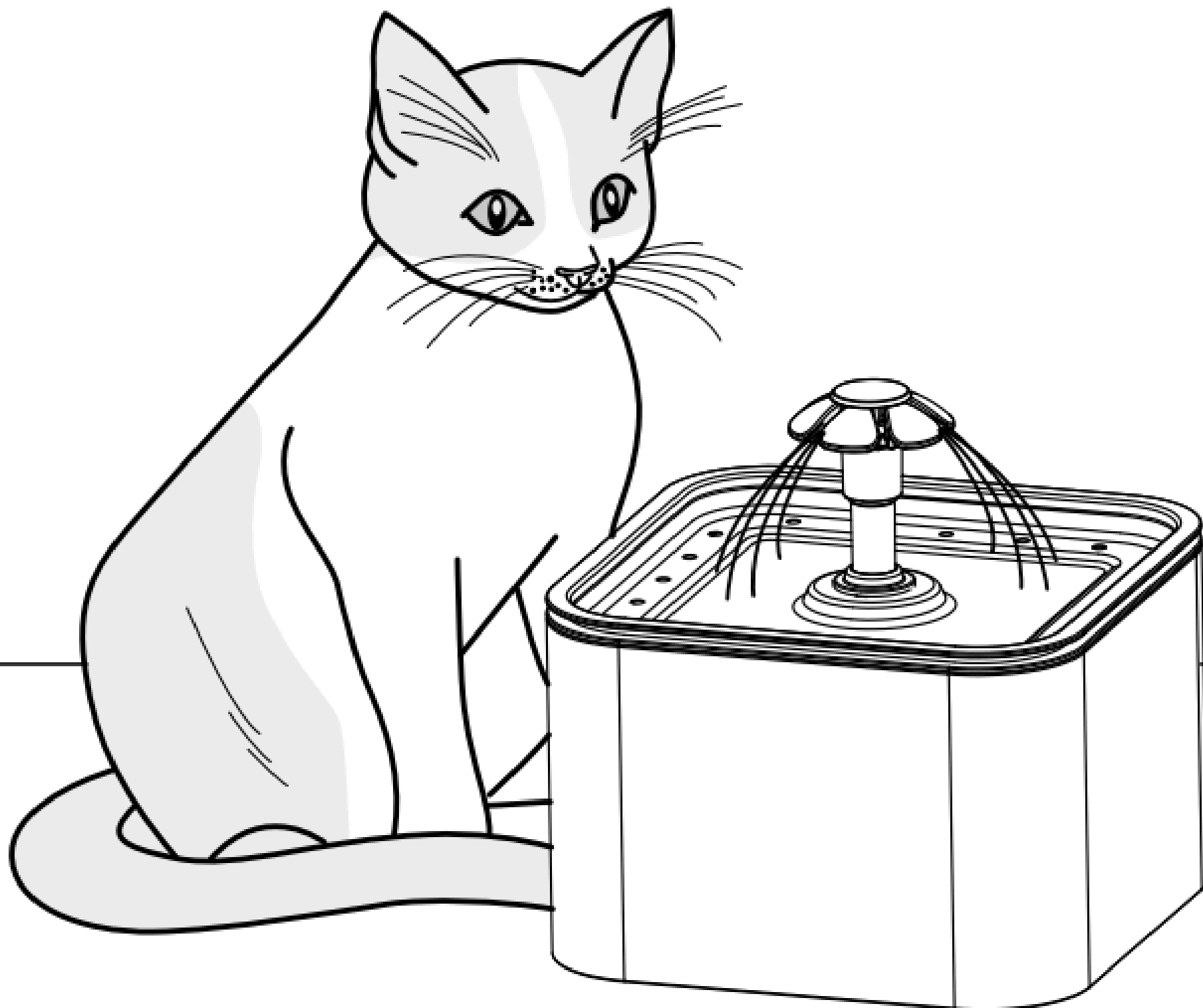
### 3 Deckel mit Schale und Blume anbringen



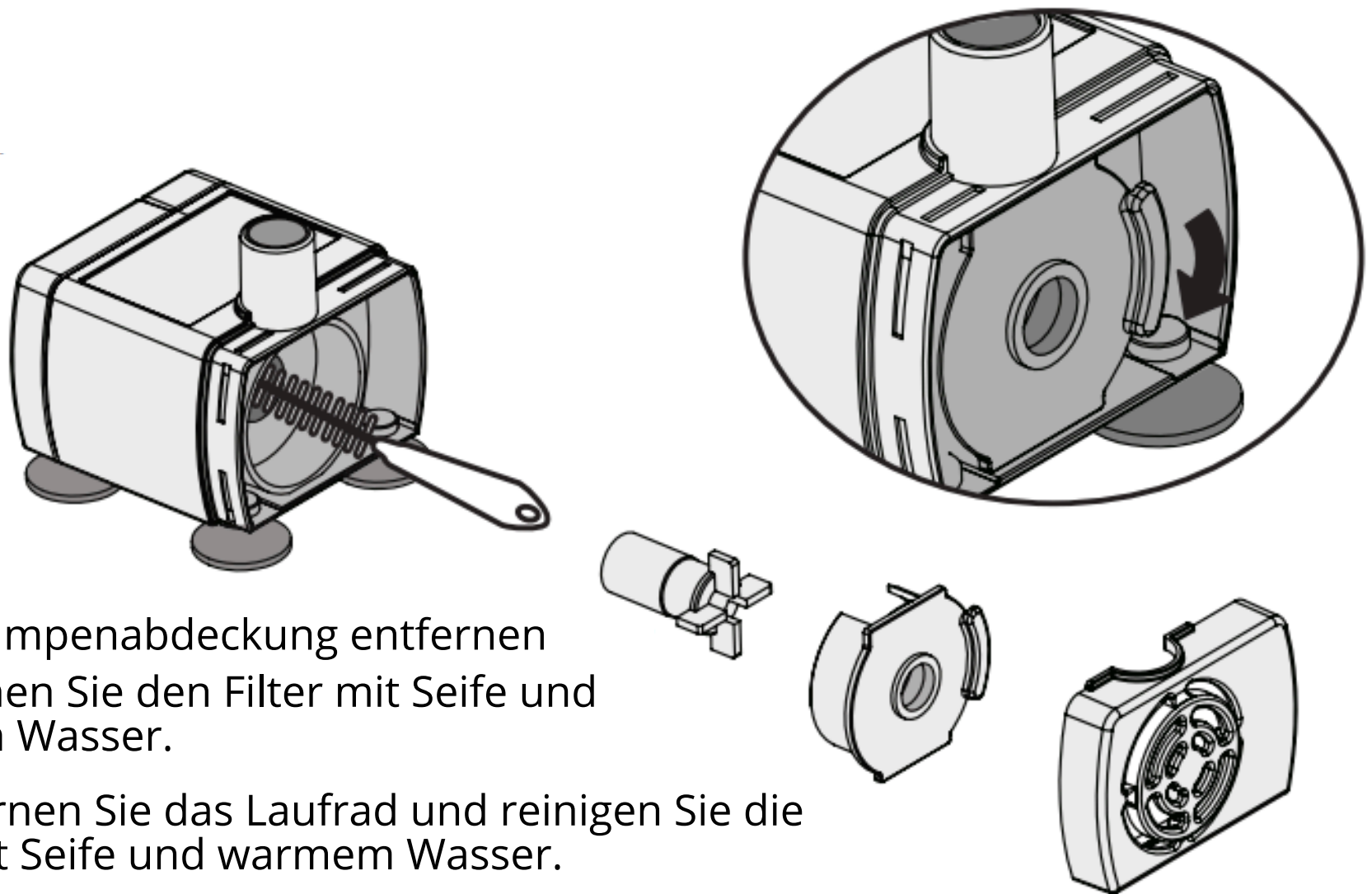
Deckel und Schüssel einbauen



Installieren Sie die Blume und schließen Sie sie an den Ladeadapter an.



**Stellen Sie den Brunnen dort auf, wo das Tier ihn benutzen wird. Füllen Sie das Reservoir etwa 1,5 cm unter dem Rand mit Wasser. Vergewissern Sie sich, dass Ihre Hände trocken sind, bevor Sie den Stecker einstecken.**



1. Die Pumpenabdeckung entfernen
2. Waschen Sie den Filter mit Seife und warmem Wasser.
3. Entfernen Sie das Laufrad und reinigen Sie die Teile mit Seife und warmem Wasser.

### **Hinweis**

1. Schalten Sie das Gerät aus Sicherheitsgründen aus und trennen Sie es vom Stromnetz, wenn es nicht benutzt wird.
2. Dieses Produkt ist nur für den Innenbereich geeignet.
3. Der Netzadapter und der verkabelte Stecker dürfen während der Reinigung nicht überflutet werden.
4. Dieses Produkt darf nicht ohne Wasser betrieben werden (kann bei Modellen mit automatischer Abschaltfunktion ohne Wasser ignoriert werden).
5. Trennen Sie die Stromversorgung, bevor Sie die Maschine warten und reinigen.

## Konformitätserklärung, Garantie und Nachgarantieservice

Das Gerät ist für die Verwendung in EU-Ländern zugelassen und trägt daher die CE-Kennzeichnung. Alle erforderlichen Unterlagen sind auf der Website [www.elektro-halsbänder.de](http://www.elektro-halsbänder.de) verfügbar. Änderungen der technischen Parameter, Merkmale und Druckfehler sind vorbehalten.

### Servicezentrum und Vertrieb

Reedog s.r.o.

Sedmidomky 459/8

101 00 Prag

Tschechische Republik

Telefon:+49 176 34 433 212

E-Mail: [info@elektro-halsbänder.de](mailto:info@elektro-halsbänder.de)