

Petwant PWS 109

Häufig Wasser nachfüllen

Halten Sie den Wasserstand hoch. Wenn der Brunnen austrocknet, brennt die Pumpe aus.

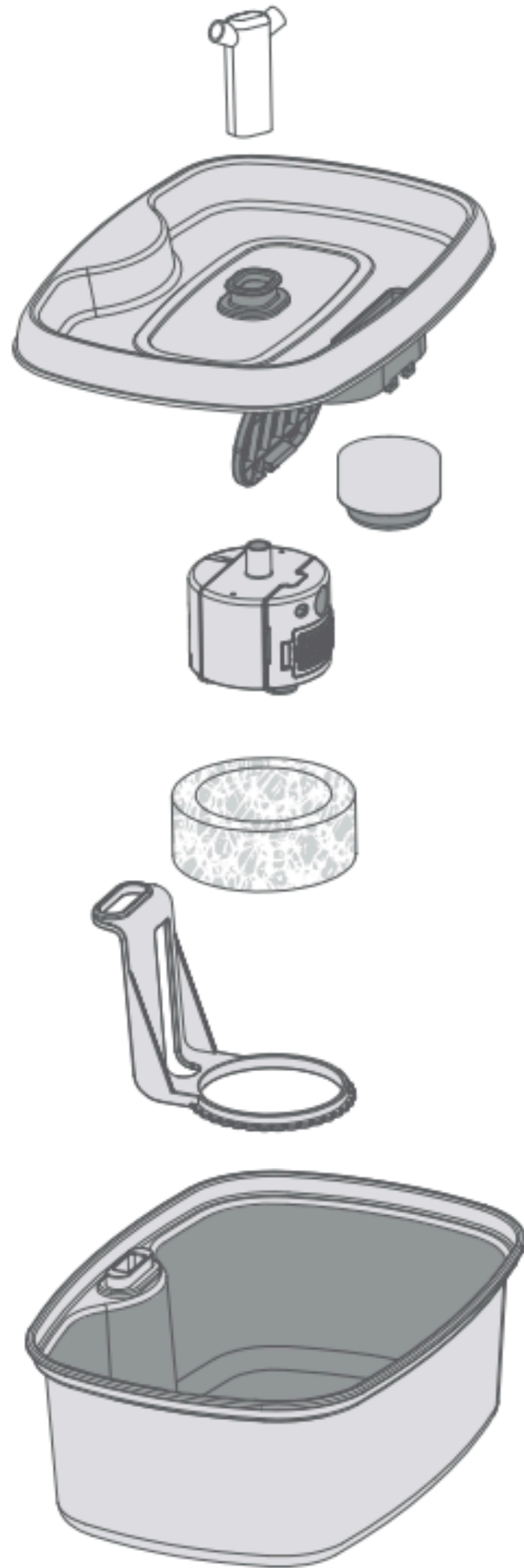
Reinigen Sie die Pumpe und den Trinkbrunnen

Reinigen Sie Ihren Brunnen alle 2 bis 4 Wochen mit Seife. Vergewissern Sie sich nach der Reinigung, dass keine Seifenreste am Brunnen haften.

Filter austauschen

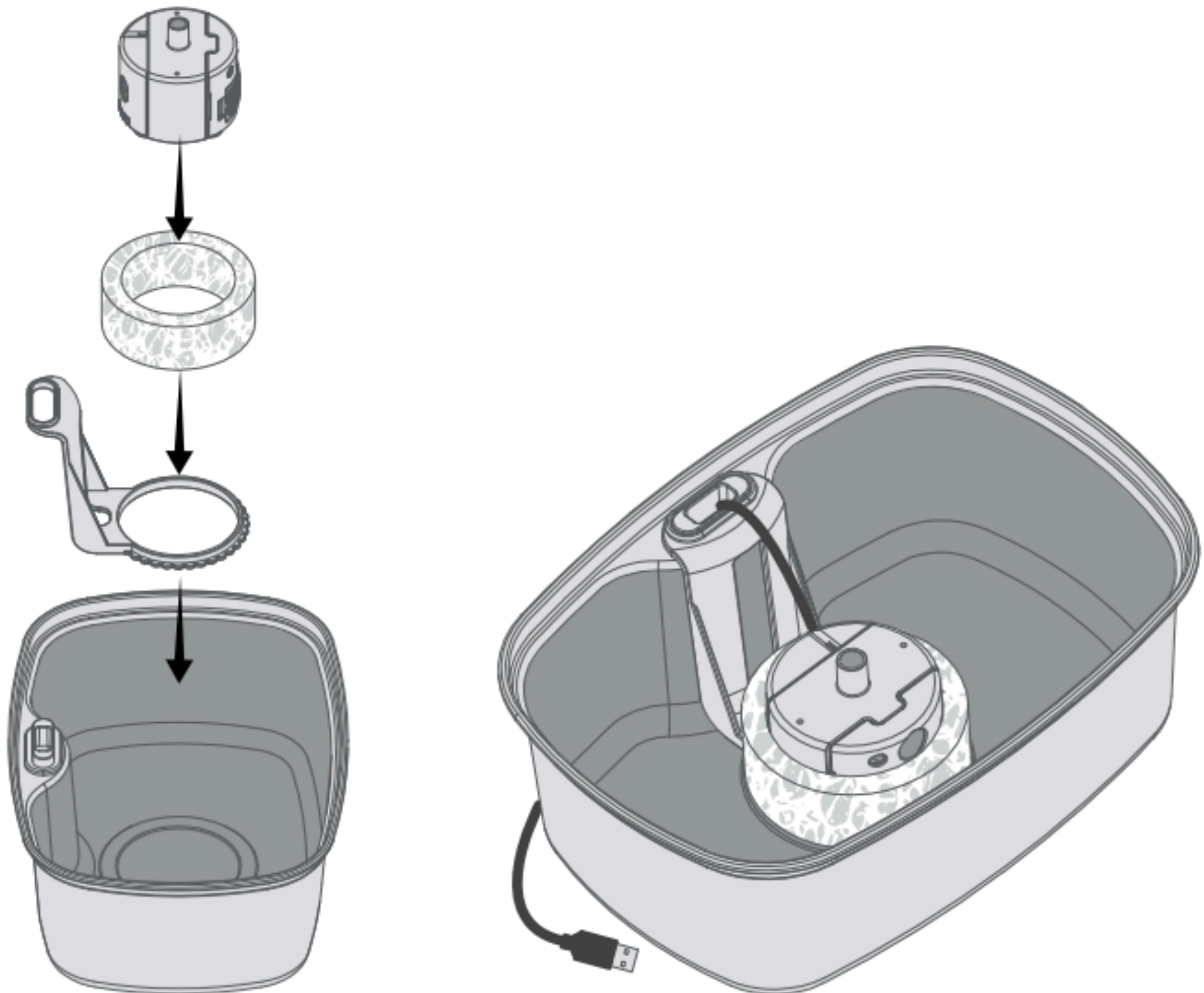
Sie sollten den Aktivkohlefilter alle 4 Wochen wechseln.

Schaumstofffilter alle 2 Monate.



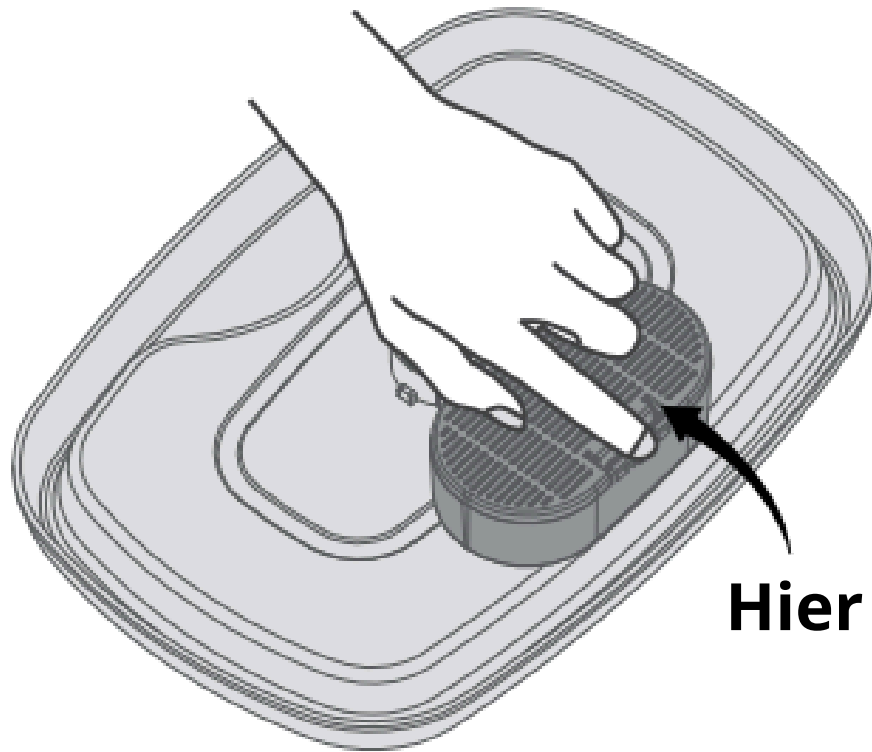
Brunneneinstellungen

- 1** Bringen Sie zuerst die Pumpenhalterung an und setzen Sie dann die Pumpe in den Schwamm ein. Drücken Sie auf die Pumpe, damit der Saugnapf unter der Pumpe fest sitzt.

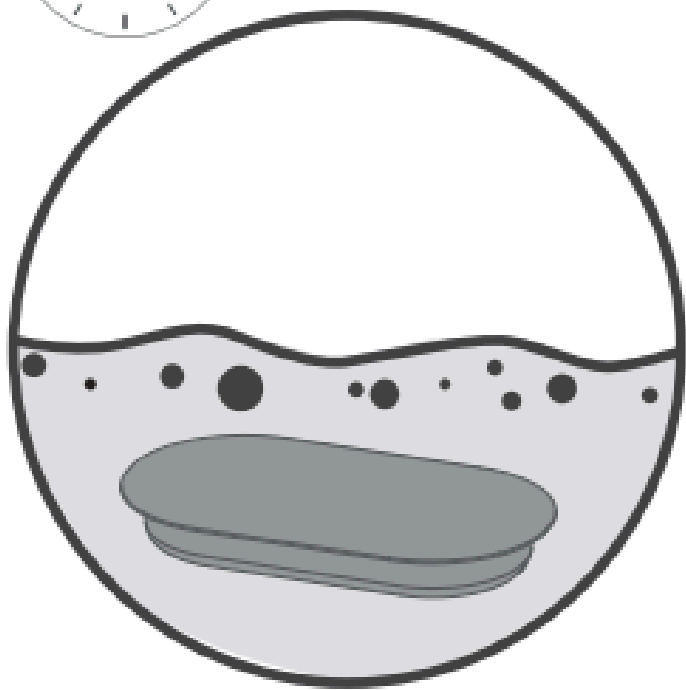


Vergewissern Sie sich, dass die Pumpe an ihrem Platz gehalten wird.

2 Setzen Sie den Aktivkohlefilter in den Filterhalter ein und schließen Sie ihn.

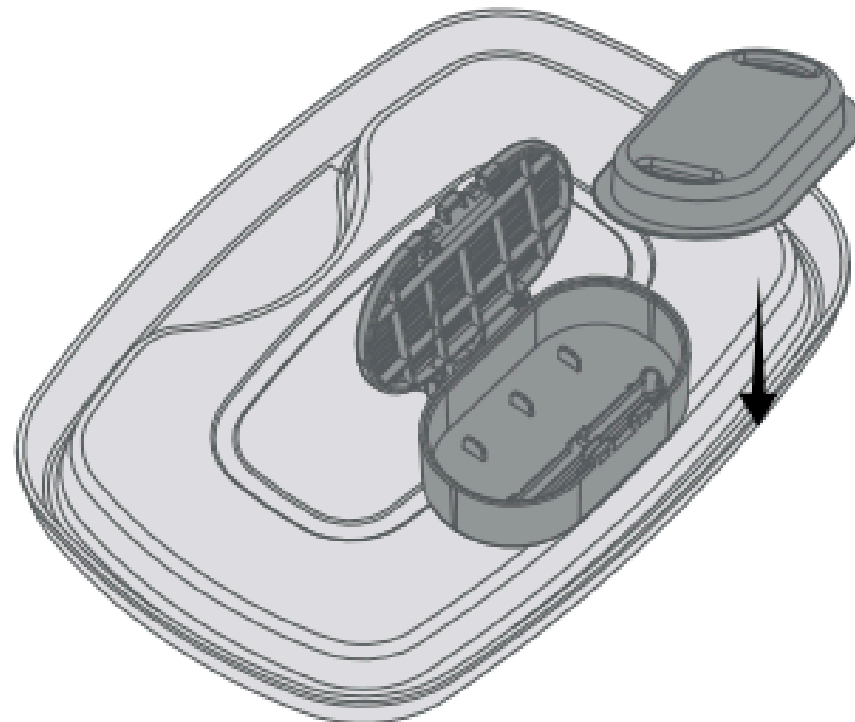


Hier drücken

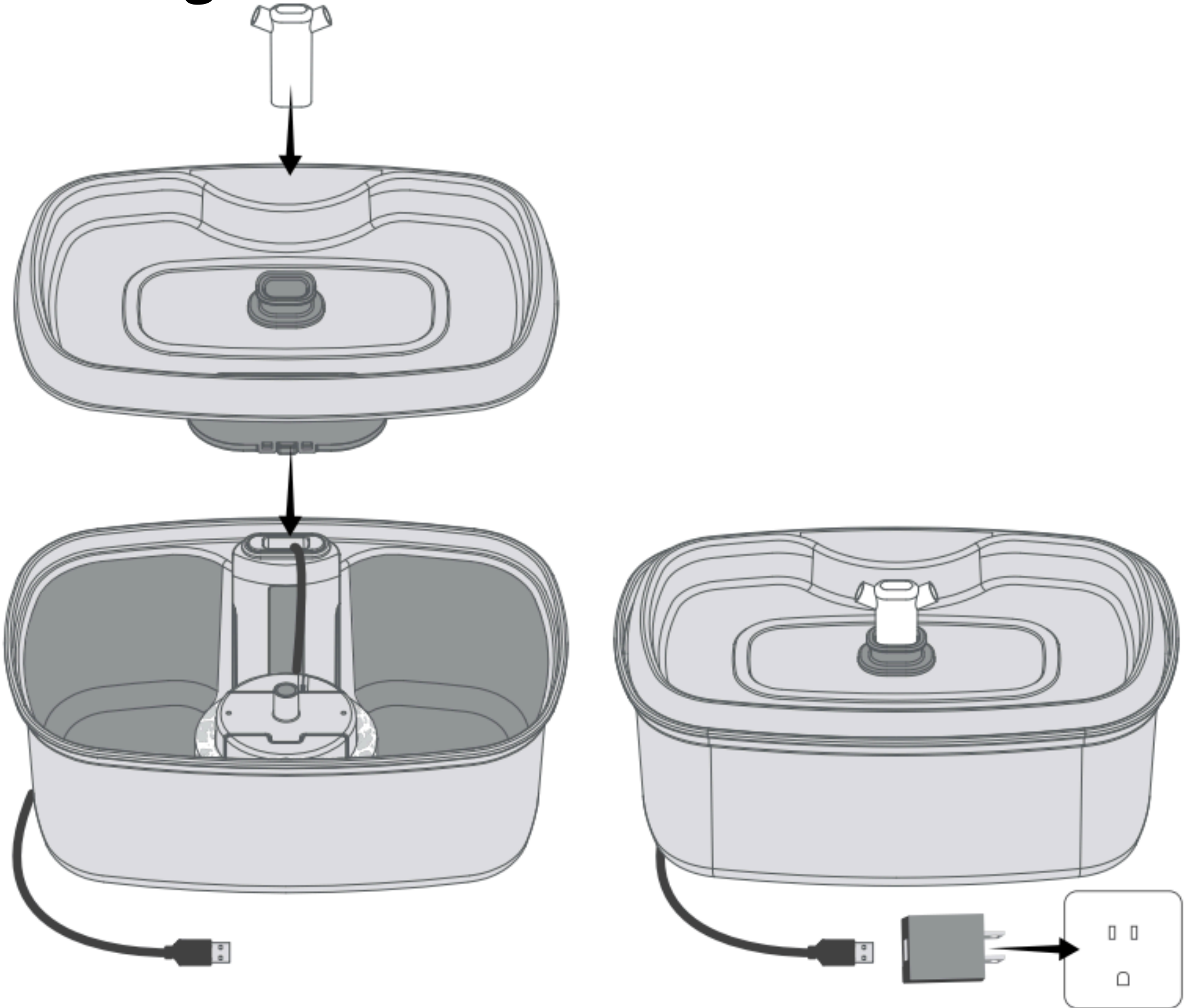


Weichen Sie den Filter 5 Minuten lang in sauberem Wasser in einem sauberen Behälter ein.

Der Filter muss vor dem Einschalten des Brunnens vollständig getränkt sein.

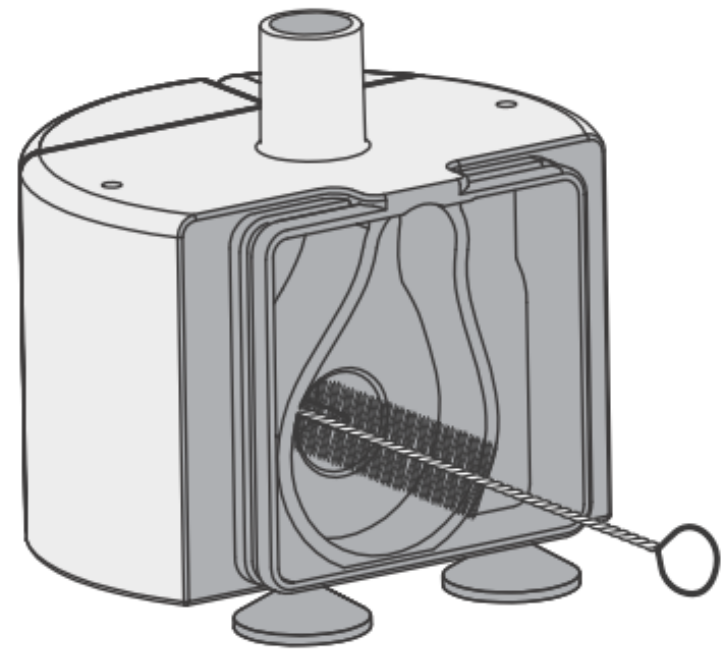


3 Entfernen Sie die Abdeckung und bringen Sie sie wieder an.



Anschluss mit Netzadapter

Reinigen Sie die Pumpe und den Brunnen alle zwei Wochen. Entfernen Sie den Pumpendeckel und den Rotor. Verwenden Sie eine Bürste, um die Teile mit Wasser zu reinigen.



Hinweis

1. denken Sie daran, das Gerät aus Sicherheitsgründen auszuschalten und vom Stromnetz zu trennen, wenn es nicht benutzt wird.
2. Dieses Produkt ist nur für den Innenbereich geeignet.
3. Der Netzadapter und der verkabelte Stecker dürfen während der Reinigung nicht überflutet werden.
4. Dieses Produkt darf nicht ohne Wasser betrieben werden (kann bei Modellen mit automatischer Abschaltfunktion ohne Wasser ignoriert werden).
5. Trennen Sie die Stromversorgung, bevor Sie die Maschine warten und reinigen.

Konformitätserklärung, Garantie und Nachgarantieservice

Das Gerät ist für die Verwendung in EU-Ländern zugelassen und trägt daher die CE-Kennzeichnung. Alle erforderlichen Unterlagen sind auf der Website www.elektro-halsbänder.de verfügbar. Änderungen der technischen Parameter, Merkmale und Druckfehler sind vorbehalten.

Servicezentrum und Vertrieb

Reedog s.r.o.
Sedmidomky 459/8
101 00 Prag
Tschechische Republik
Telefon:+49 176 34 433 212
E-Mail: info@elektro-halsbänder.de