



**Staywell**<sup>®</sup>  
Part of the PetSafe family



700-as sorozat

**Eredeti**

Kétutas kisállatajtó

Kicsi, Közepes és Nagy

Staywell Pet Door – Használati útmutató

Hetedik kiadás

## Az Ön Staywell kisállataajtója...

Közepes Kicsi



Macska



Kis kutya



Biztonsági akadály



Fa ajtókhöz illik



Téglafalakhoz illeszkedik



PVC/uPVC/ fémhez illeszkedik



Közepes kutya



Biztonsági akadály



Fa ajtókhöz illik



Téglafalakhoz illeszkedik



PVC/uPVC/ fémhez illeszkedik



A mellékelt alagút a legtöbb vastagságú ajtóhoz alkalmas

Nagy



Nagy kutya



Biztonsági akadály



Fa ajtókhöz illik



Téglafalakhoz illeszkedik



PVC/uPVC/ fémhez illeszkedik



A mellékelt alagút a legtöbb vastagságú ajtóhoz alkalmas

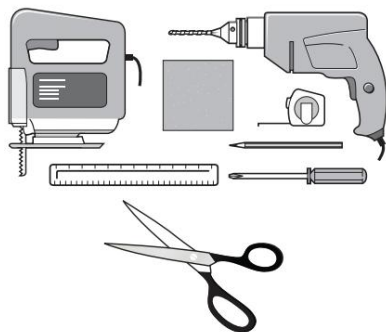
Megjegyzés: A kisállat-ajtó kis változataihoz szűk esetén megvásárolható egy opcionális alagút hosszabbí tó, amely a legtöbb, legfeljebb 50 mm-es (2") vastagságú ajtóhoz alkalmas. Kérjük, forduljon a Staywell ügyfélszolgálatához.

Minden Staywell kisállatajtó alkalmas bármilyen ajtóra, falra vagy válaszfalra, bár további anyagokra és hozzáértő barkácskészségekre lehet szükség.

Mielőtt beszerelné a kisállat ajtaját, kérjük, figyelmesen olvassa el az alábbi, lépésenkénti utasításokat.

#### Szükséges eszközök

- Ceruza
- Vonalzó
- Szűrő- vagy kulcslyukfűrész
- Fűrész
- Csavarhúzó
- Mérőszalag
- Csiszolópapír
- Olló



## Mérés és jelölés

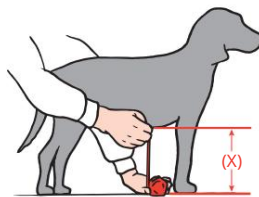
Mérje meg kedvence hasmagasságát. (1. ábra).

Jelölje be ezt a méretet az ajtó külső oldalán, és húzzon egy egyenes vízszintes vonalat. (2. ábra).

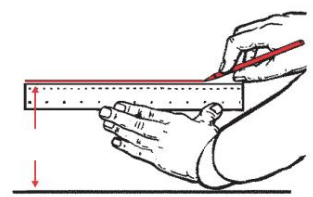
Kérjük, ne feledje, hogy ez a vonal végül annak a lyuknak az alja lesz, amelyet az ajtóba vág, és hogy a kisállat ajtó kerete

valamivel alacsonyabb. Ha szükséges, ezt a vonalat kissé meg kell emelni számolj ezzel.

1. ábra



2. ÁBRA



## Lyukat vágni a kisállat ajtajához

a) fában és PVC/uPVC/fém



A vágott lyuk a vásárolt kisállatajtó méretétől függ:

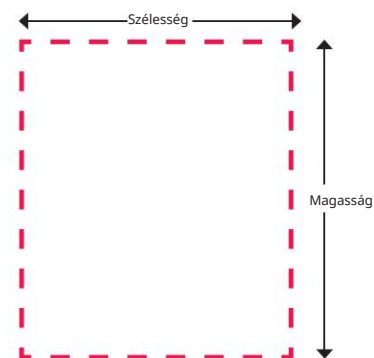
Kicsi: 185 mm x 158 mm (7 1/4" x 6 1/4")

Közepes: 281 mm x 237 mm (11 1/8" x 9 3/8")

Nagy: 370 mm x 314 mm (14 5/8" x 12 3/8")

Minden méret magasság x szélesség jelenik meg (3. ábra).

3. ábra



Nem méretezni – a legjobb eredmény érdekében olvassa el a mellékelt vágóablont.

## b) Falakban Téglafalakhoz illeszkedik

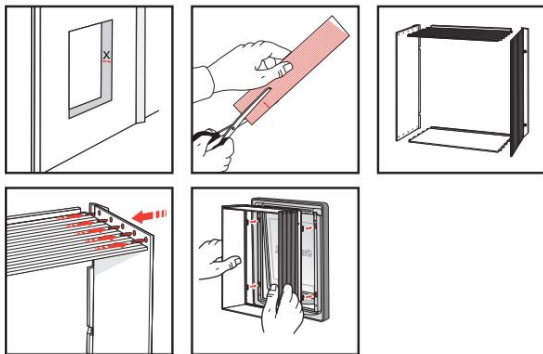
Kövesse a „Fa és PVC/uPVC/Fém” utasításokat a mellékelt vágósablon használatával. Kérjük, vegye figyelembe, hogy további eszközökre, anyagokra és hozzáértő barkácskészségekre lehet szükség.

**BIZTONSÁGI OKOKBÓL NEM AJÁNLOTT EZT FELSZERELNI TERMÉK ÜVEGBEN.**

## Opcionális alagút szerelvény Opcionális alagút

Ennek a kisállat-ajtónak a **kis** változataihoz szükség esetén megvásárolható egy opcionális alagúthosszabbító, amely a legtöbb, legfeljebb 50 mm-es (2") vastagságú ajtóhoz alkalmas. Kérjük, forduljon a Staywell ügyfélszolgálatához.

Mérje meg az ajtóban vágott lyuk mélységét, és vágja le a 4 alagútdarabot erre a mélységre (X). Csatlakoztassa a 4 alagútdarabot négyzet alakúra a jelzett módon, és rögzítse az alagutat a kisállat-ajtó külső keretéhez (szárnyakkal).



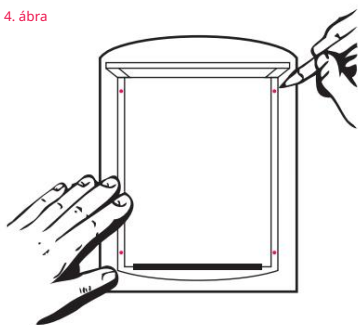
## Háziállat ajtó beszerelése

Staywell kisállat ajtaja a ház belsejében biztonsági sorompóval van felszerelve.

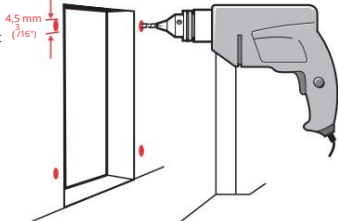
Ha az opcionális alagutat használja, akkor azt ebben a szakaszban kell felszerelni – kérjük, olvassa el az előző oldalon található részleteket.

A házon kívülről ideiglenesen helyezze be a külső keretet (fapálcával) a lyukba, és jelölje meg a csavarlyukakat a jelzett módon. (4. ábra).

4. ábra



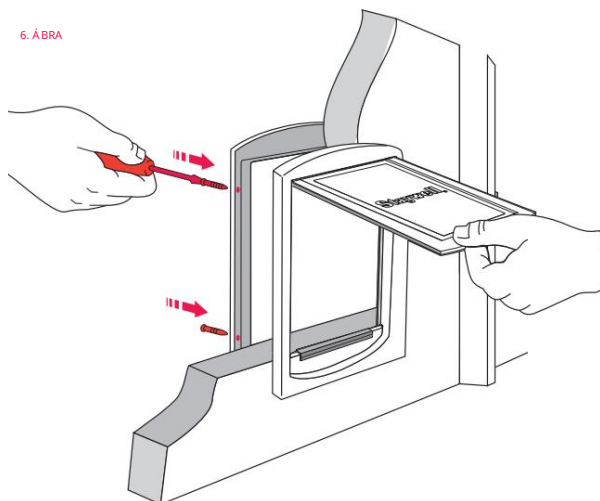
Távolítsa el az állatajtót, és fúrja ki a lyukakat egy 4,5 mm-es (3/16") fúróval (5. ábra).



Helyezze a belső és külső kereteket az ajtóra, és használjon 4 csavart és anyákat a helyükre csavarni a korábban fúrt lyukakon keresztül. Ügyeljen arra, hogy ne húzza túl a csavarokat. (6. ábra).

Ha a csavarok túl hosszúak, le kell őket vágni, hogy megfeleljenek az ajtó mélységének. A hosszú csavarok használata károsíthatja az állatajtót. Vágás előtt el kell távolítani a csavarokat az állatajtóból. Reszelje le, hogy ne legyenek éles szélek.

6. ÁBRA



A Staywell kisállat ajtaja most használatra kész.

## Tanítsa meg kedvencét az ajtó használatára

A legtöbb háziállat szinte azonnal megtanulja használni az ajtót, de vannak, akik először kissé idegesek lehetnek. A következő tippek segítenek kedvencének abban, hogy teljes mértékben kihasználja a kültéri szabadságot és a beltéri kényelmet – amit Ön kedvence számára – és amit az új kisállatajtó biztosít.

A legfontosabb szabály, hogy legyen türelmes kedvencével. Ne siess. Hagyja, hogy kedvence magától kidolgozza, hogy be- és ki tudjon menni az ajtón. Ne erőltesse át a szárnyon, mert megijedhet.

Sok kisállat-tulajdonos házhoz költözéskor szerel be ajtókat. Ha ez vonatkozik Önre, győződjön meg arról, hogy kedvence ismeri a környezetét, mielőtt beszereli az ajtót. Vigye fel pórázon felügyelt kirándulásokra a szabadba és győződjön meg arról, hogy biztonságban és kényelmesen érzi magát az új beltérben környezet. Különösen a macskáknál alakulhatnak ki hosszan tartó félelmek ismeretlen helyen környék.

Miután beszerelte a kisállat ajtaját, hagyja nyitva egy ideig a fedelet. Ezt megteheti egy hosszú szalag maszkolószalaggal; nyissa ki a fedelet, és a szalag segítségével tartsa nyitva úgy, hogy a szalag másik végét a fenti felülethez rögzíti. Ügyeljen arra, hogy a rögzítés biztonságosan legyen rögzítve, nehogy a szárny véletlenül leessen. Hagyja, hogy macskája megismerje, és szabadon ki-be menjen.

Határozzon meg egy indítékot kedvence számára, hogy használja az ajtót, a macskák számára a táplálék. Először etesse a macskát az ajtó közelében, belül, majd az ajtó közelében kívül. Ismétlje meg, ahányszor csak szükséges. A legtöbb macska, különösen a cica,

erős szabadságvágyuk is van, esetleg vadászni. A macskák is társas lények – élvezik más macskák társaságát. Ez egy másik ok lehet arra, hogy külföldön fedezzenek fel.

A kutyák órákon belül megtaníthatók az állatajtó használatára. A kutyák reagálnak a bátorításra, az ismétlésre és különösen a játékra, miért ne használnák az ajtót a játék részeként? Pl. labdát dobni a kisállat ajtaján. Versen meg és gratuláljon a kutyának, ha megfelelően használja a kisállat ajtaját. Ismétlje meg többször, hogy gratuláljon a kutyának minden alkalommal, amikor az ajtaját használja.



Ha ez valami új kedvence számára, némi türelmet igényelhet, hogy megtanítsa kedvencének a használatát. Amikor kedvence fejlődik, dicsérje meg őket – így van megérdemelte!

## A kisállat ajtájának tisztítása

Az Ön kedvence ajtaja a legjobb minőségű anyagból készült, edzett csappantyúval, és úgy tervezték, hogy hosszú évekig kitartson.

Megjelenésének megőrzése érdekében alkalmanként törölje le nedves ruhával minden, ami szükséges.

## 3 év garancia

Staywell termékére három év garancia vonatkozik. A garancia az alkatrészek cseréjére, vagy a Vállalat döntése szerint a teljes termék cseréjére terjed ki. A garancia csak a gyártási hibákra vonatkozik, és nem terjed ki a fogyasztói visszaélésekre vagy károokra.

Ha garanciális igényre van szükség, forduljon a Staywell ügyfélszolgálatához. Kérjük, hogy az árut ellenőrzésre csak az ügyfélszolgálati képviselő engedélyével küldje vissza, aki tájékoztatja Önt az eljárások.

Regisztrálja garanciáját most – [www.staywell.co.uk](http://www.staywell.co.uk)

## Ügyfélszolgálat



[www.staywell.co.uk](http://www.staywell.co.uk)

A készüléket az EU-országokban engedélyezték, ezért CE jelöléssel látták el. Minden szükséges dokumentáció elérhető a [www.elektro-nyakorvek.hu](http://www.elektro-nyakorvek.hu) weboldalon. A műszaki paraméterek, tulajdonságok és nyomtatási hibák változtatása fenntartva.

#### Szervizközpont és disztribúció

Reedog, sro

Sedmidomky 459/8 101 00

Praha 10

Telefon: +36 21 300 7514

E-mail: [info@elektro-nyakorvek.hu](mailto:info@elektro-nyakorvek.hu)