



Bezpieczny dla zwierząt

chronić, nauczać,
kochać

Instrukcja instalacji

Staywell® Oryginalne dwukierunkowe drzwi

dla zwierząt Porte



Przed rozpoczęciem prosimy o dokładne zapoznanie się z treścią niniejszego poradnika.

700 Seria
Série
Serie
Serie
Serie
Serie

WAŻNE INFORMACJE DOTYCZĄCE BEZPIECZEŃSTWA

Wyjaśnienie słów i symboli wymagających uwagi używanych w tym przewodniku



To jest symbol ostrzegawczy. Służy do ostrzegania o potencjalnych zagrożeniach obrażeń ciała. Przestrzegaj wszystkich komunikatów bezpieczeństwa, które następują po tym symbolu, aby uniknąć możliwych obrażeń lub śmierci.

WARNING

OSTRZEŻENIE oznacza niebezpieczną sytuację, która, jeśli się jej nie uniknie, może spowodować śmierć lub poważne obrażenia.

CAUTION

UWAGA, używana razem z symbolem ostrzegawczym, wskazuje na niebezpieczną sytuację, która, jeśli się jej nie uniknie, może spowodować niewielkie lub umiarkowane obrażenia.

NOTICE

UWAGA jest stosowana w odniesieniu do praktyk niezwiązanych z obrażeniami ciała.

WARNING

Gdy w domu są dzieci, ważne jest, aby wziąć pod uwagę czas zabezpieczania dzieci, ponieważ drzwi dla zwierząt mogą zostać niewłaściwie użyte przez dziecko, co spowoduje, że dziecko będzie miało dostęp do potencjalnych zagrożeń, które mogą znajdować się po drugiej stronie drzwi dla zwierząt. Nabywcy/właściciele domów z basenami powinni upewnić się, że drzwi dla zwierząt są stale monitorowane i że basen ma odpowiednie bariery uniemożliwiające wejście. Jeśli wewnątrz lub na zewnątrz domu pojawi się nowe zagrożenie, do którego można dostać się przez drzwi dla zwierząt, Radio Systems Corporation zaleca odpowiednie zabezpieczenie dostępu do zagrożenia lub usunięcie drzwi dla zwierząt. Panel zamykający lub zamek, jeśli ma zastosowanie, jest dostarczany w celach estetycznych i energooszczędnych i nie jest przeznaczony jako urządzenie zabezpieczające. Radio Systems Corporation nie ponosi odpowiedzialności za niezamierzone użycie, a nabywca tego produktu przyjmuje pełną odpowiedzialność za nadzór nad otworem, który tworzy.

CAUTION

Przed przystąpieniem do instalacji użytkownik musi zapoznać się ze wszystkimi przepisami budowlanymi, które mogą mieć wpływ na instalację.

drzwi dla zwierząt i określić, wraz z licencjonowanym wykonawcą, ich przydatność w danej instalacji. Te drzwi dla zwierząt nie są drzwiami przeciwpożarowymi. Ważne jest, aby właściciel i wykonawca rozważyli wszelkie ryzyka, które mogą występować wewnątrz lub na zewnątrz drzwi dla zwierząt, a także wszelkie ryzyka, które mogą powstać w wyniku późniejszych zmian w Twojej nieruchomości i w jaki sposób mogą one mieć związek z istnieniem i użytkowaniem, w tym niewłaściwym użytkowaniem drzwi dla zwierząt.

NOTICE

Zachowaj tę instrukcję wraz z ważnymi dokumentami; pamiętaj o przekazaniu jej nowemu właścicielowi nieruchomości.

Drzwi dla zwierząt PetSafe®...

Dziękujemy za wybranie PetSafe®. Naszą misją jest być najbardziej zaufaną marką w zakresie doświadczeń związanych z posiadaniem zwierząt domowych. Chcemy zapewnić bezpieczeństwo Twojemu pupila, dostarczając Ci produkty i techniki, które stworzą dla niego najbardziej komfortowy styl życia. Jeśli masz jakiegokolwiek pytania, skontaktuj się z Centrum Obsługi Klienta. Aby uzyskać listę numerów telefonów do Centrum Obsługi Klienta, odwiedź naszą stronę internetową www.petsafe.net.

Aby uzyskać jak największą ochronę w ramach gwarancji, zarejestruj swój produkt w ciągu 30 dni na stronie www.petsafe.net. Rejestrując i zachowując paragon, będziesz cieszyć się pełną gwarancją produktu, a jeśli kiedykolwiek będziesz musiał zadzwonić do Centrum Obsługi Klienta, będziemy mogli pomóc Ci szybciej. Co najważniejsze, PetSafe® nigdy nie prześle ani nie sprzeda Twoich cennych informacji nikomu. Pełne informacje dotyczące gwarancji są dostępne online na stronie www.petsafe.net.

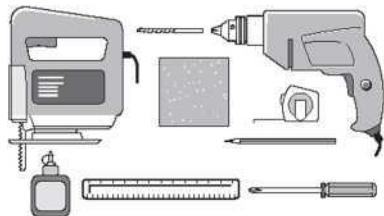
Small							
	Kot	Mały pies	Panel zamykający	Do drzwi drewnianych	Do ścian	Do drzwi z metalu/ PVC	
	<hr/>						
	Medium						
		Sredni pies	Pane zamykający	Do drzwi drewnianych	Do ścian	Do drzwi z metalu/ PVC	Dołączony tunel jest odpowiedni dla większości grubości drzwi
		<hr/>					
Large							
		Duży pies	Panel zamykający	Do drzwi drewnianych	Do ścian	Do drzwi z metalu/ PVC	Dołączony tunel jest odpowiedni dla większości grubości drzwi

Uwaga: W przypadku małych wersji tych drzwi dla zwierząt domowych, w razie potrzeby można kupić opcjonalne przedłużenie tunelu odpowiednie do większości grubości drzwi do 50 mm (2"). Skontaktuj się z Centrum Obsługi Klienta PetSafe®. Wszystkie drzwi dla zwierząt PetSof® są odpowiednie do montażu na dowolnych drzwiach, ścianie lub przegrodzie, chociaż mogą być wymagane dodatkowe materiały i umiejętności majsterkowania.

Przed montażem drzwi dla zwierząt prosimy o dokładne zapoznanie się z poniższą instrukcją krok po kroku*

Wymagane narzędzia

- Ołówek
- Linijka
- wyrzynarka lub otwornica
- Wiertarka
- Wiertło 5 mm (1/8")
- Śrubokręt
- Taśma miernicza
- Klej
- Papier ścierny



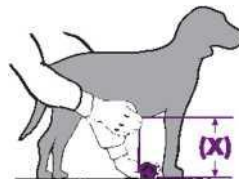
Pomiar i znakowanie

Zmierz wysokość brzucha swojego zwierzaka (rys. 1).

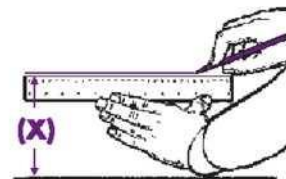
Zaznacz ten pomiar na zewnętrznej stronie drzwi i narysuj prostą linię poziomą (rys. 2).

Pamiętaj, że linia ta będzie ostatecznie dolną częścią otworu, który wytniesz w drzwiach, a rama drzwi dla zwierząt będzie nieco niższa. W razie potrzeby linia ta może być nieco podniesiona, aby to uwzględnić.

Rys.1



Rys.2



Wycinanie otworu na drzwi dla zwierząt

a) W drewnie i PVC/uPVC/metalu

Otwór, który należy wyciąć, będzie zależał od rozmiaru zakupionych drzwi dla zwierząt:

Mały: 185 mm x 158 mm (7 7/8 x 6 7/8)

Średni: 281 mm x 237 mm (11 1/8 x 9 3/8")

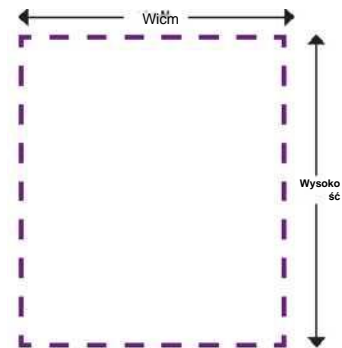
Duży: 370 mm x 314 mm (14 5/8 x 12 3/8")

Wszystkie wymiary podano jako wysokość x szerokość (rys. 3).

Dane nie są skalowane — aby uzyskać najlepsze rezultaty, należy skorzystać z załączonego szablonu do wycinania.



Rys.3



b) W ścianach



Postępuj zgodnie z instrukcjami dla „Drewna i PVC/uPVC/Metalu”, korzystając z załączonego szablonu do cięcia. Należy pamiętać, że mogą być wymagane dodatkowe narzędzia, materiały i kompetentne umiejętności DIY.

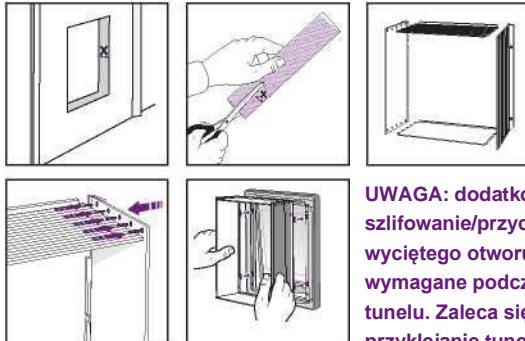
ZE WZGLĘDÓW BEZPIECZEŃSTWA NIE ZALECA SIĘ MONTAŻU TEGO PRODUKTU W NACZYNIACH SZKLANYCH.

Opcjonalne mocowanie tunelu



W przypadku **małych** wersji tych drzwiczek dla zwierząt, w razie potrzeby można zakupić opcjonalne przedłużenie tunelu odpowiednie do większości grubości drzwi do 50 mm (2"). Skontaktuj się z Centrum Obsługi Klienta PetSafe®.

Zmierz głębokość otworu wyciętego w drzwiach i przynij 4 części tunelu na tę głębokość (X). Połącz 4 części tunelu razem w kwadratowy kształt, jak pokazano, i przymocuj tunel do zewnętrznej ramy (z klapką) drzwi dla zwierząt.



UWAGA: dodatkowe szlifowanie/przycinanie wyciętego otworu może być wymagane podczas montażu tunelu. Zaleca się przyklejanie tuneli do ramy i do siebie nawzajem.

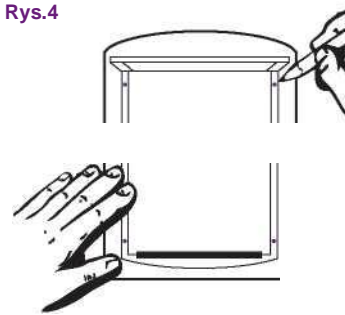
Montaż drzwi dla zwierząt

Drzwiczki dla zwierząt PetSafe® wyposażone są w panel zamykający po wewnętrznej stronie domu.

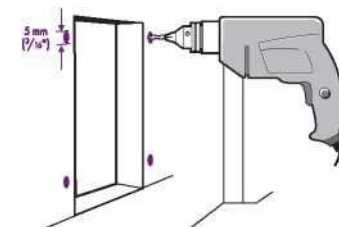
W przypadku korzystania z opcjonalnego tunelu, należy go zamontować na tym etapie — zapoznaj się ze szczegółowymi informacjami na poprzedniej stronie.

Od zewnątrz domu tymczasowo umieść ramę zewnętrzną (z klapką) w otworze i zaznacz miejsca otworów na śruby, jak pokazano (**rys. 4**).

Rys.4



Rys.5

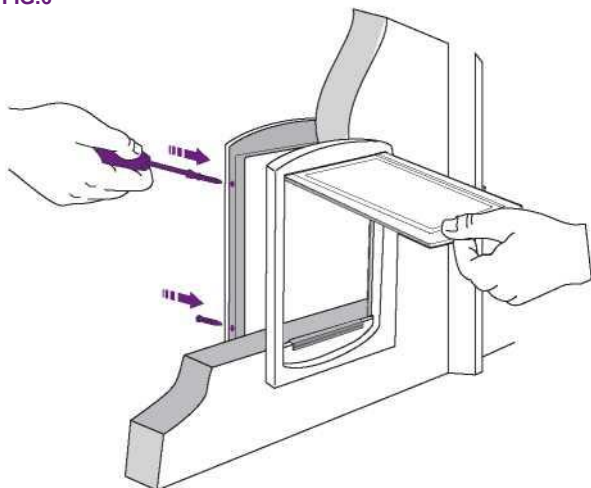


Zdejmij drzwiczki dla zwierząt i wywierć otwory wiertłem o średnicy 5 mm (3 / 16 ") (**rys. 5**).

Umieść wewnętrzne i zewnętrzne ramy na drzwiach i użyj 4 śrub i nakrętek, aby przykręcić je na miejsce przez wywiercone wcześniej otwory. Upewnij się, że nie dokręcasz śrub zbyt mocno (**rys. 6**).

Jeśli śruby są za długie, może być konieczne ich przycięcie, aby pasowały do głębokości drzwi. Użycie zbyt długich śrub może uszkodzić drzwi dla zwierząt. Przed przycięciem należy usunąć śruby z drzwi dla zwierząt. Należy je spiliować, aby upewnić się, że nie ma ostrych krawędzi.

FIG.6



Drzwiczki dla zwierząt PetSafe® są teraz gotowe do użycia.

Naucz swojego zwierzaka korzystać z drzwiczek dla zwierząt

Większość zwierząt domowych nauczy się korzystać z drzwiczek dla zwierząt niemal

od razu, ale niektóre mogą być na początku trochę nerwowe. Poniższe wskazówki pomogą Twojemu pupilowi w pełni wykorzystać wolność na zewnątrz i komfort w pomieszczeniu - czego chcesz dla swojego pupila - i co zapewniają Twoje nowe drzwiczki dla zwierząt.

Najważniejszą zasadą jest cierpliwość wobec swojego zwierzaka. Nie spiesz się. Pozwól swojemu zwierzakowi samemu wypracować, że może wchodzić i wychodzić przez drzwi. Nie zmuszaj go do przechodzenia przez kłapkę, bo może się przestraszyć.

Wielu właścicieli zwierząt domowych montuje drzwi dla zwierząt, gdy się przeprowadzają. Jeśli dotyczy to Ciebie, upewnij się, że Twój pupil zna swoje otoczenie, zanim zamontujesz drzwi dla zwierząt. Zabierz go na nadzorowane wycieczki na zewnątrz na smyczy i upewnij się, że czuje się bezpiecznie i komfortowo w nowym środowisku wewnętrznym. Koty szczególnie mogą rozwinąć długotrwałe lęki w nieznanym otoczeniu.

Po zainstalowaniu drzwi dla zwierząt zostaw kłapkę otwartą na jakiś czas. Możesz to zrobić, używając długiego paska taśmy maskującej; otwórz kłapkę i użyj taśmy, aby utrzymać ją otwartą, mocując drugi koniec taśmy do powierzchni powyżej. Upewnij się, że mocowanie jest bezpieczne, aby kłapka nie mogła przypadkowo spaść. Pozwól swojemu pupilowi się z nią zapoznać i swobodnie wchodzić i wychodzić.

Ustal powód, dla którego Twój pupil będzie korzystał z drzwi. W przypadku kotów dobrym powodem jest jedzenie. Najpierw nakarm kota przy drzwiach, w środku, a następnie przy drzwiach na zewnątrz. Powtarzaj tak często, jak potrzebujesz. Większość kotów, zwłaszcza kocięta, ma również silną potrzebę wolności, być może polowania. Koty są również zwierzętami społecznymi — lubią towarzystwo innych kotów. Może to być kolejny powód, dla którego będą eksplorować na zewnątrz.

Psy można nauczyć korzystania z drzwiczek dla zwierząt w ciągu kilku godzin. Psy reagują na zachętę, powtarzanie, a zwłaszcza zabawę, więc dlaczego nie używać drzwiczek jako części gry? Np. rzucając piłkę przez drzwiczki dla zwierząt. Głaszcz i gratuluj psu, gdy drzwiczki dla zwierząt są używane prawidłowo. Powtarzaj kilka razy gratulowanie psu za każdym razem, gdy korzysta z drzwiczek dla zwierząt.

Jeśli jest to coś nowego dla Twojego pupila, nauczenie go, jak tego używać, może wymagać trochę cierpliwości. Kiedy Twój pupil robi postępy, chwal go bardzo

Instrukcje montażu kłapy zamiennej

1. Wewnątrz domu należy zdjąć panel zamykający (jeśli jest używany).
2. Od zewnętrznej strony domu podnieś plastikową część w kształcie litery U, aby odsłonić cztery łyby śrub.
3. Za pomocą śrubokręta krzyżakowego wykręć śruby z zewnątrz i nakrętki z wewnątrz. Ramy wewnętrzne i zewnętrzne powinny teraz odłączyć się od drzwi.
4. Zdecydowanie, ale ostrożnie podważ klapę i zespół w kształcie litery U od zewnętrznej ramy.
5. Zdejmij klapę z litery U, wyjmując zawiasy kłapy z łożysk litery U.
6. Umieść nową klapkę w kształcie litery U, upewniając się, że słowo PetSafe® jest czytane od lewej do prawej.
7. Umieść ponownie klapę i zespół w kształcie litery U w ramie zewnętrznej.
8. Wyrównaj wewnętrzne i zewnętrzne ramy z powrotem do drzwi i zamontuj ponownie za pomocą czterech śrub i nakrętek. W razie potrzeby wymień panel zamykający.

Wymienne kłapki są dostępne online na stronie www.petsafe.net lub można je uzyskać, kontaktując się z Centrum Obsługi Klienta. Aby uzyskać listę numerów telefonów do Centrum Obsługi Klienta, odwiedź naszą stronę internetową www.petsafe.net.

Czyszczenie drzwiczek dla zwierząt

Drzwi dla zwierząt są wykonane z najwyższej jakości materiału z utwardzoną klapką i zostały zaprojektowane tak, aby służyły przez wiele lat. Aby zachować ich wygląd, wystarczy sporadyczne przecieranie wilgotną ściereczką.

Warunki korzystania i ograniczenie odpowiedzialności

1. Warunki korzystania

Korzystanie z tego Produktu podlega Twojej akceptacji bez modyfikacji warunków, postanowień i powiadomień zawartych w niniejszym dokumencie. Korzystanie z tego Produktu oznacza akceptację wszystkich takich warunków, postanowień i powiadomień. Jeśli nie chcesz zaakceptować tych warunków, postanowień i powiadomień, zwróć Produkt, nieużywany, w oryginalnym opakowaniu i na własny koszt i ryzyko do właściwego centrum obsługi klienta wraz z dowodem zakupu, aby uzyskać pełny zwrot pieniędzy.

2. Właściwe użycie

Ten produkt jest przeznaczony do użytku ze zwierzętami, w przypadku których wymagane jest szkolenie. Specyficzny temperament lub rozmiar/waga Twojego zwierzęcia mogą nie być odpowiednie dla tego produktu (szczegóły znajdziesz w tym Podręczniku instalacji). Radio Systems Corporation zaleca, aby nie używać tego produktu, jeśli Twój zwierzę jest agresywny i nie ponosi odpowiedzialności za określenie przydatności w indywidualnych przypadkach. Jeśli nie masz pewności, czy ten produkt jest odpowiedni dla Twojego zwierzęcia, skonsultuj się z lekarzem weterynarii lub certyfikowanym trenerem przed użyciem. Prawidłowe użycie obejmuje, bez ograniczeń, zapoznanie się z całym Podręcznikiem instalacji i wszelkimi konkretnymi ostrzeżeniami.

3. Brak bezprawnego lub zabronionego użycia

Ten produkt jest przeznaczony wyłącznie do użytku ze zwierzętami domowymi. To urządzenie do tresury zwierząt domowych nie ma na celu wyrządzenia krzywdy, zranienia lub prowokowania. Używanie tego produktu w sposób niezgodny z przeznaczeniem może skutkować naruszeniem przepisów federalnych, stanowych lub lokalnych.

4. Ograniczenie odpowiedzialności

W żadnym wypadku Radio Systems Corporation ani żadna z jej spółek zależnych nie ponosi odpowiedzialności za (i) jakiegokolwiek szkody pośrednie, karne, przypadkowe, szczególne lub wynikowe i/lub (ii) jakiegokolwiek straty lub szkody wynikające z niewłaściwego użycia tego Produktu lub z nim związane. Nabywca przyjmuje na siebie wszelkie ryzyko i odpowiedzialność wynikające z użycia tego Produktu w najszerszym zakresie dozwolonym przez prawo.

5. Zmiana Warunków i Postanowień

Radio Systems Corporation zastrzega sobie prawo do zmiany warunków, zasad i powiadomień regulujących ten Produkt od czasu do czasu. Jeśli takie zmiany zostały Ci zgłoszone przed użyciem tego Produktu, będą one dla Ciebie wiążące, tak jakby zostały włączone do niniejszego dokumentu.

Urządzenie zostało zatwierdzone do użytku w krajach UE i dlatego posiada oznaczenie **CE**. Cała niezbędna dokumentacja jest dostępna na stronie internetowej: www.obroza-elektryczna.pl Zmiany parametrów technicznych, funkcji i błędy w druku są zastrzeżone.

Serwis i dystrybucja

Reedog s.r.o

Sedmidomky 459/8

101 00 Praga 10

Czechy

Tel: +48 579 061 399

E-mail: info@obroza-elektryczna.pl

Replacement flaps available online