



Uživatelská příručka

Série 600

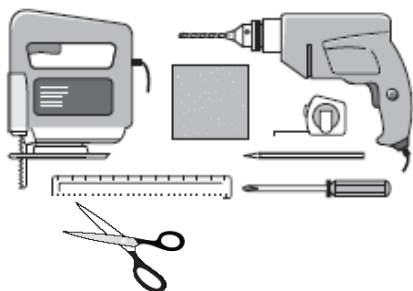
malé S, střední M, velké L, XL velké

600

620

640

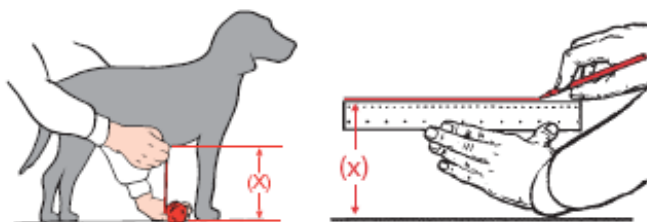
660



Budete potřebovat:

- Tužku
- Pravítko
- Pilku
- Vrtačku
- Šroubovák
- Metr
- Šmirgl
- Nůžky

Příprava na instalaci dvířek



- A) Změřte psa po břicho
- B) Naznačte si výšku břicha na požadovaný povrch

Řezání otvoru



A) Dřevo/PVC/uPVC/Kov

B) Cihlová stěna

Velikost otvoru závisí na velikosti dvířek, které jste si zakoupili

- *Otvor vytvořte pomocí*
- *přiložené makety*

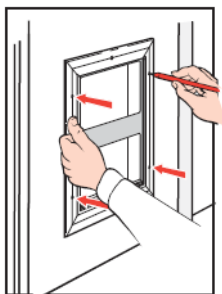
Zakládání dvířek

Vaše dvířka jsou vybavené bezpečnostní bariérou z vnitřní strany.

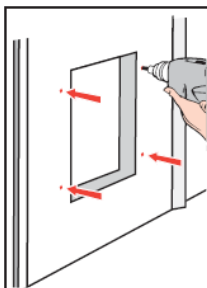
Pokud používáte extra tunel, měli by jste ho založit v této fázi.

Přiložte vnitřní část dvířek s flapem k místu kde budou dvířka umístěné. Naznačte si tužkou místa upevnění. Vyvrtejte díry 7mm vrtákem. Viz. Obr. 1 a obr. 2.

Obr.1

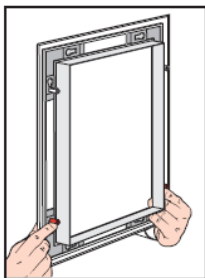


Obr.2

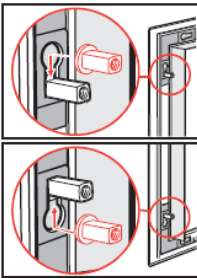


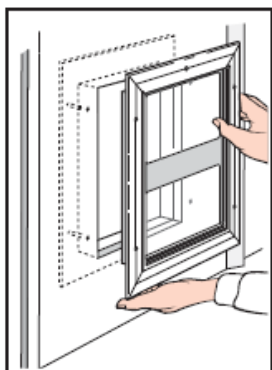
Vložte dvířka do otvoru a upevněte je šrouby Obr.3,4.

Obr.3



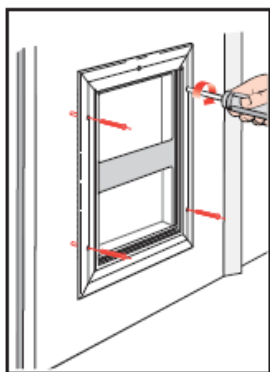
Obr.4



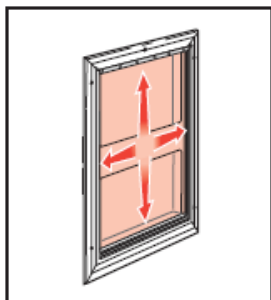


Obr.5

Odměřte si přesnou tloušťku stěny / dveří kam dvířka zakádáte. Šrouby, kterými dvířka upevníte nesmí být příliš dlouhé – je potřeba je upravit na požadovanou délku, aby nepoškodili rám dvířek.

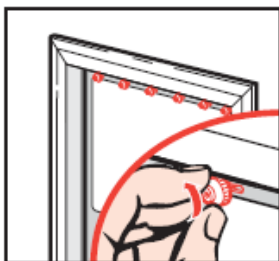


Obr.6



Obr.7

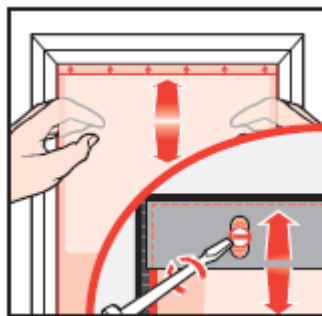
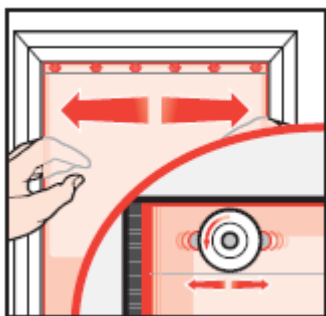
Flap dvířek je nastavitelný, aby vždy správně přiléhal. Obr.7.
Mírně uvolněte všechny matky na vrchní straně flapu. Obr. 8.



Obr.8

Obr.9

Obr.10



Umístěte flap, aby správně přiléhal a potom přitáhněte matky. Obr. 9 a 10.

Tréning psa



Většina domácích miláčků si na dvířka zvykne skoro ihned, ale někdy se stává, že je zvířátko z dvířek trošku nervózní. Postupováním podle následujících kroků při představování dvířek můžete využít jejich potenciál naplno.

Nejdůležitějším pravidlem je, aby jste byli se zvířátkem trpěliví. Nespěchejte. Nechte zvířátko, aby si samo uvědomilo, že může dvířka použít na přechod.

Netlačte psa nebo kočku přes dvířka násilím, může se polekat.

Mnoho majitelů domácích miláčků si zakoupí dvířka při stěhování. Pokud jste se i vy právě přestěhovali, před montáží dvířek se ujistěte, že se zvířátko cítí v novém prostředí komfortně.

Pokud jsou již dvířka nainstalované, nechte flap na krátký čas otevřený. Dvířka můžete zalepit např. krepovou páskou o vrch povrchu kam byli nainstalované. Ujistěte se však, že se flap nemůže náhodou sám odlepit a spadnout. Snažte se motivovat zvířátko aby dvířka používalo.

Psy se dají vycvičit na používání dvířek v rámci několika hodin. Učí se pomocí opakování, motivací a pomocí hry. Proč by dvířka nemohly být součástí zábavné hry s vaším miláčkem? Skuste například házet přes dveře míček. Vždy psa či kočku pochvalte za správné použití dvířek.

Prohlášení o shodě, záruční a pozáruční servis

Přístroj je povolen k použití v zemích EU, a proto je opatřen označením CE. Všechny požadované dokumenty jsou k dispozici na webových stránkách www.elektricke-objky.sk .
Technické parametry, funkce a tiskové chyby se mohou změnit bez předchozího upozornění.

Servisní středisko a distribuce

Reedog s.r.o.
Sedmidomky 459/8
101 00 Praha
Česká republika
Telefon: +421 322 601 057
E-mail: info@elektricke-objky.sk