

230 V~

- › Fencee **mini M02**
- › Fencee **mini M03**
- › Fencee **mini M06**
- › Fencee **mini M10**

	TÁROLT ENERGIÁ	KIMENŐ ENERGIÁ	KIMENETI FESZÜLTÉG	KIMENETI FESZÜLTÉG 500 Ω	BEKAPCSOLÁS/KIKAPCSOLÁS	TEOR. MAX. CEE			
fencee mini M02	0,3 J	0,2 J	2 500 V	750 V	✓	6 km	2 km	0,5 km	0,1 km
fencee mini M03	0,4 J	0,3 J	9 000 V	3 000 V	✓	12 km	5 km	3 km	0,5 km
kerítés mini M06	0,8 J	0,6 J	9 500 V	3 500 V	✓	21 km	7 km	5 km	1 km
fencee mini M10	1,3 J	1 J	9 000 V	4 000 V	✓	30 km	9 km	6 km	1,5 km

MEGFELELŐSÉGI NYILATKOZAT

Gyártó:

VNT electronics s.r.o.
Dvorská 605, 563 01 Lanškroun
Cégazonosító: 64793826 kijelenti,
hogy az alábbiakban felsorolt termékek:

ELEKTROMOS KERÍTÉSEKHEZ VALÓ ÁRAMFEJLESZTŐK

fencee **mini M02**, fencee **mini M03**
kerítés **mini M06**, kerítés **mini M10**

megfelelnek az adott típusú eszközökre vonatkozó
szabványok és előírások követelményeinek:

2014/35/EU

2014/30/EU



A termékek biztonságosak a használati utasításoknak
megfelelő hagyományos használat mellett. Nyilatkozat
a megfelelőségi nyilatkozatot ezen anyagok alapján adják ki:

Vizsgálati jelentés száma:

37 422

Kibocsátó: akkreditált **Státní zkušebnou strojů a.s.**,
Třanovského 622/11, 163 00, Praha 6.

Ezt a nyilatkozatot a gyártó kifejezett felelősségére adjuk ki.

Lanškrounban szeptember 15-én. 2017

Ing. Jan Horák

A cég ügyvezető igazgatója Telefon:

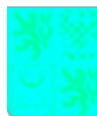
+420 730 893 828

info@fencee.eu

www.fencee.eu



fencee



Köszönjük, hogy megvásárolta a **VNT electronics s.r.o.fence** terméket.

A berendezés megfelel az érvényes jogszabályoknak megfelelő biztonsági előírásoknak, valamint a vonatkozó EU (CE) előírásoknak.

Kérjük továbbá, hogy a készülék használata előtt figyelmesen olvassa el ezt a használati utasítást, és őrizze meg azt a jövőbeni esetleges alkalmazás céljából.

Az elektromos kerítést úgy kell megépíteni, hogy a személyek védve legyenek az impulzusvezetőkkel való véletlen érintkezéstől normál üzemi körülmények között. A jogszabályok szempontjából különösen a **ČSN EN 60335-2-76 ed.2** szabvány (Háztartási és hasonló célú villamos készülékek - Biztonság - 2-76. rész: Villanypásztorok áramfejlesztőire vonatkozó különleges követelmény) és a **2014/35/EU - 2014/30/EU** norma.

1. TARTALOM

1	Tartalom.....	3
2	Fontos ajánlások.....	4
3	A csomag tartalma.....	4
4	Funkció elektromos kerítés.....	5
5	Bevezetés.....	6
	5.1 A fő előnyök listája.....	6
6	Termékleírás.....	7
7	Használatra kész.....	8
8	Vezérlés.....	10
9	A LED jelzőfények magyarázata.....	11
10	Biztonsági iránymutatások.....	11
11	Hibaelhárítás.....	14
12	Garancia.....	15
13	Műszaki paraméterek.....	15

2. FONTOS AJÁNLÁSOK



Javasoljuk, hogy ezt a kézikönyvet a készülék használata előtt alaposan olvassa el és teljesen értse meg, és a jövőbeni használatra őrizze meg!

- Az energizátor jobb védelmet nyújt az állatok és a földterület számára. A helyi körülmények és a környezet mindig befolyásolja a készülék működését, ezért a gyártó nem tudja garantálni a teljes védelmet a kerítésrendszer károsodásával szemben.
- Kapcsolja ki az áramfejlesztőt, mielőtt bármilyen munkát végez az elektromos kerítésrendszeren.
- Olvassa el alaposan a Biztonsági irányelvek bekezdést.
- A szerelési munkálatok során szigorúan tartsa be az összes biztonsági előírást.
- Ne csatlakoztassa a készüléket egy kerítésrendszerben egy másik készülékhez. Villámcsapás esetén valamennyi csatlakoztatott eszköz és készülék károsodhat.
- A készüléket csak a gyártó szakképzett személyzete javíthatja.
- Kérjük, hogy minden hulladékot az országa gyakorlati kódexének megfelelően ártalmatlanítson.

3. CSOMAG TARTALMA

- Energizer fencee **mini M**
- Földelő kábel 150 cm
- Csatlakozókábel a kerítésrendszerhez 100 cm
- kerítés figyelmeztető tábla - Figyelem! Elektromos kerítés!
- 1 önmetsző csavarok és nyersdugók beszerelése
- Felhasználói kézikönyv

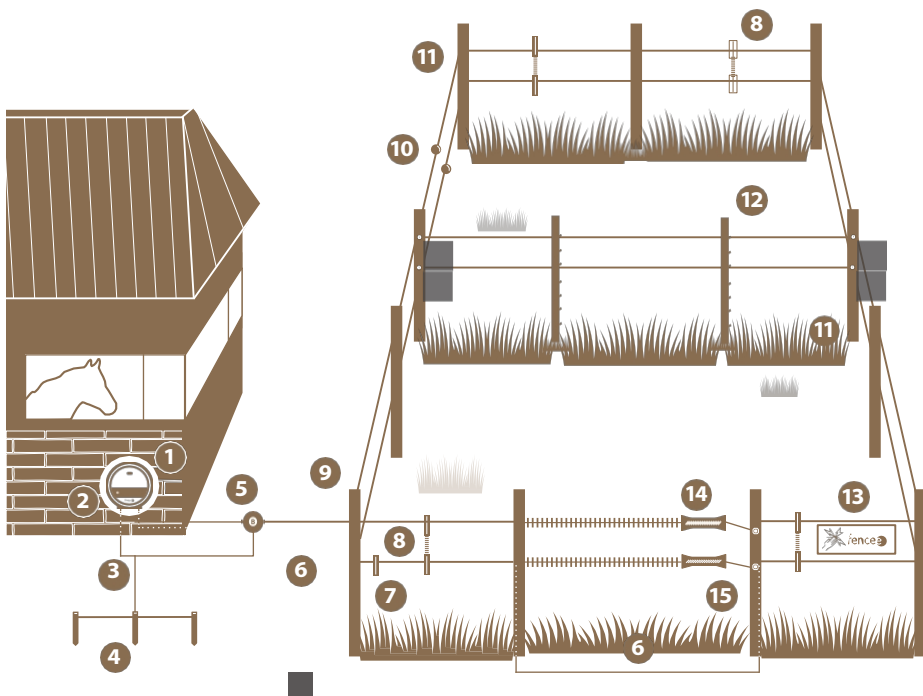
4. FUNKCIÓ ELEKTROMOS KERÍTÉS

Hogyan működik az elektromos kerítés?

Elektromos kerítés rendszer áll a generátor és kerítés jelzett oszlopok és vezetékek. Az áramfejlesztő rendszeres nagyfeszültségű impulzusokat hoz létre, amelyek feszültséget generálnak a vezető anyag és a talaj között. Amikor egy állat (vagy egy ember, növényzet vagy hasonló) kapcsolatot teremt a talaj és a vezető anyag között, az áramkör létrejön. A generált impulzusok kellemetlenek, de nem veszélyesek az emberekre vagy állatokra, mivel csak rövid ideig hatnak, és a kívánt elriasztó hatást eredményezik. Az impulzus néhány milliszekundumig tart. Ezek a kerítések nemcsak egy terület elkerítésére szolgálnak, hanem elrettentő hatásúak is, például a vaddisznók elleni védelemre.

Az elektromos kerítésrendszerek előnyei:

- Az elektromos kerítések hosszú élettartamúak, egyszerűen felállíthatók és a normál kerítésekhez képest nagyszerű ár-érték arányúak.
- Könnyen összeszerelhető és rugalmasan használható.
- Különböző állatok őrzésére és védelmére tervezték.
- Más kerítésekkel, például szögesdróttal összehasonlítva nem okoz kárt az állatokban.



1	Energizer fence
2	ON/OFF gomb
3	Földelő kábel
4	Korrózióálló földelő rúd
5	Villámhárító

6	Nagyfeszültségű csatlakozókábel
7	Vezető
8	Vonali csatlakozó
9	Javított bejegyzés
10	Feszítő

11	Szigetelők
12	Rugalmas álláshely
13	Figyelmeztető jel
14	Kapu
15	A kapu szigetelője

5. BEVEZETÉS

A fencee **mini M** hálózati áramfejlesztők rövid és nem túlburjánzott kerítésrendszerekhez alkalmasak, ahol elengedhetetlen a maximális hatékonyság és megbízhatóság biztosítása.

A fencee **mini M** Energizerek 230 V-os hálózatról kapnak áramot.

Az áramfejlesztő elülső részén található LED-jelzőfények jelzik a tápellátás állapotát, és jelzik a kerítés esetleges hibáit is (csak M06 és M10).

5.1. A fő előnyök listája



Különleges
ST transzformátor



Megfelel az EU 2014/35/EU -
2014/30/EU irányelveknek.



Alacsony

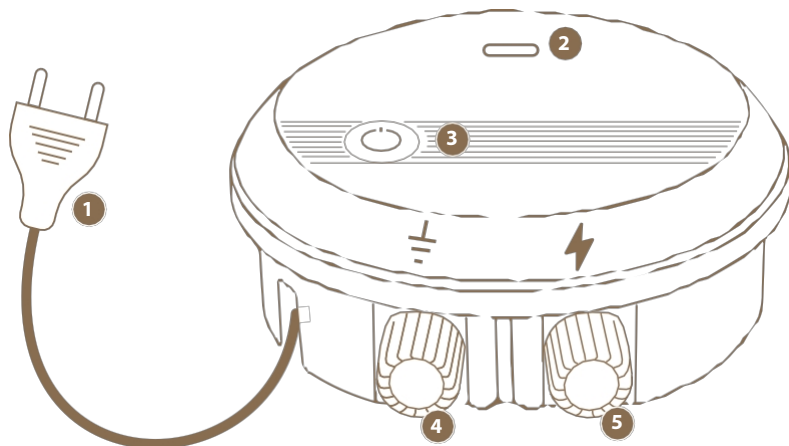


Egyszerű használat és kényelmes
ON/OFF gomb



fogyasztás 3 év
garancia

6. TERMÉKLEÍRÁS



1	Tápegység csatlakozó
2	LED-es vezérlés az áramfejlesztő működéséhez és az állapotjelzéshez
3	ON / OFF kapcsoló gomb
4	Földelés (fekete)
5	Csatlakozás a kerítésrendszerhez (piros)

Az áramfejlesztőn látható szimbólumok magyarázata



Földelési csatlakozás. Csatlakoztassa ezt a csatlakozást a földelőrendszeréhez.



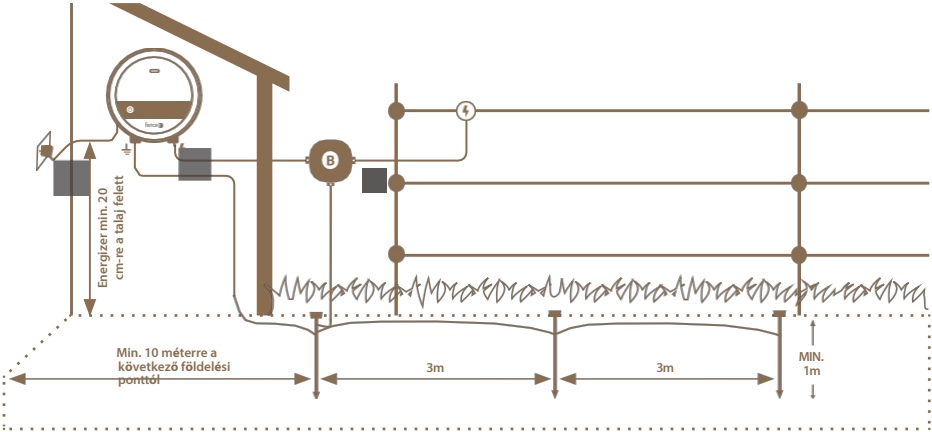
Kerítés kimenet teljes feszültséggel. Csatlakoztassa ezt a csatlakozást a kerítésrendszeréhez.

7. HASZNÁLATRA KÉSZ

Válasszon ki egy megfelelő helyet az áramfejlesztő telepítéséhez.

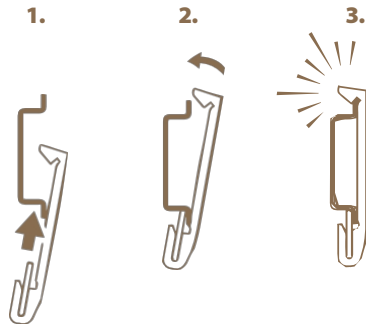
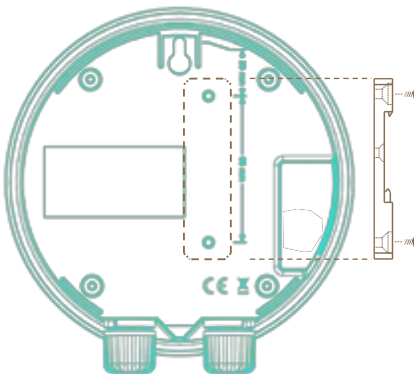
- Ahol jó földelést érhet el.
- Ami elég távol van a gyerekektől és az állatoktól.
- Ahol az energizer jól hozzáférhető.
- Ahol elkerülhető az állandó vízfolyás.

Az áramfejlesztő falra szereléséhez használja a mellékelt csavarokat, amelyekre könnyen felakaszthatja az áramfejlesztőt.



A generátor összeszerelése DIN sín segítségével

Az Energizer egyszerűen és praktikusán felszerelhető DIN-sín és szerelőkonzol használatával. A DIN-sínre szerelhető készlet külön tartozékként rendelhető.



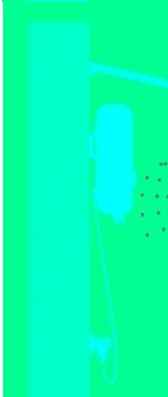


- Az áramfejlesztőket száraz helyen kell elhelyezni.
- Soha ne tegye az áramfejlesztőt a földre - nedves vagy nedves környezetben.
- Az áramfejlesztőt függőleges helyzetben - legalább 20 cm-rel a talaj fölött - függőleges csavarral vagy DIN-sínnel rögzítse a szerelőknizzal.
- Soha ne tegye ki az áramfejlesztőt folyamatos vízáramlásnak.



**FÜGGŐLEGESEN A FALON,
IDEÁLIS ESETBEN EGY
BALDACHINNAL**

A 80 mm-es DIN-sínre történő felszerelést javasoljuk (8043 cikkszám).



**SOHA NE TEGYE KI
X FOLYAMATOS
VÍZSUGÁRNAK!**



**NEGATÍV
SZÖG**



A FÖLDÖN - EGY POCSOLYÁBAN



A FÖLDÖN - FEJVEL LEFELÉ



EARTHING

A helyes földelés nagyon fontos, mert a kerítésrendszer teljes működése ettől függ!

A korrózióvédelemmel ellátott földelőrudat a földbe verje be teljesen a maximális és állandó páratartalommal rendelkező helyen. Száraz földdarabokon vagy alacsonyabb elektromos vezetőképességű talajok esetén használjon egy vagy több (legalább 1 m hosszú) kiegészítő földelőrudat, és azokat egymástól kb. 3 m távolságra helyezze el.

Kivételt képeznek az akkumulátoros áramfejlesztővel működtetett vagy alacsony kimeneti teljesítményű kerítésrendszerek. Itt a földelő rúd minimális hossza 50 cm ajánlott.

A kerítésrendszer földelőrúdja és egy másik földelőrendszer, például egy ház földelése, az elektromos ellátórendszer védőföldelése vagy a szabálysértési riasztó földelése között legalább 10 méter távolságnak kell lennie.

Ne csatlakoztassa az áramfejlesztőt már meglévő földeléshez vagy egy másik áramfejlesztő földeléséhez. Minden egyes áramfejlesztőnek saját földeléssel kell rendelkeznie.

Csatlakozó csatlakozók

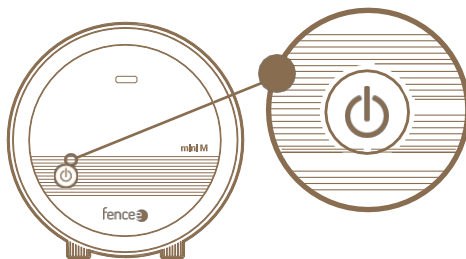
A **mini M** generátorok fix hálózati kábellel rendelkeznek, amelyet 230 V-os hálózatba kell csatlakoztatni.

A kimeneti csatlakozók csatlakoztatása

⚡ Csatlakoztassa a **fekete földelőkapcsot** a földelőkábelrel a földelőrúdhoz. ⚡

Csatlakoztassa a **piros kapcsot** a csatlakozókábelrel a kerítéshez.

8. CONTROL



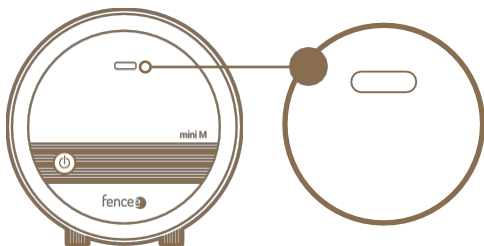
ON / OFF and power output switching push button

Az alapvezérléshez nagy vezérlő nyomógombot használnak ON/OFF. Ezzel a gombbal lehet be- és kikapcsolni az áramfejlesztőt.



Az áramfejlesztő megjegyzi a legutóbbi állapotát, és abban újra aktiválódik. Ezért kapcsoló- vagy időzített aljzat használata lehetséges.

9. A LEDES JELZŐFÉNYEK MAGYARÁZATA



A működés LED-es vezérlése:

• Villogó

Energizer bekapcsolva, 230 V-os hálózatról táplálva, villog az impulzusintervallumban

SZÍN:

- **Kék** - közös működés
- **Piros Világít**, ha a kerítésen lévő feszültség **3 kV alá csökken**. (csak M06 és M10)

10. BIZTONSÁGI IRÁNYELVEK

Az elektromos kerítésrendszereket úgy telepítse és üzemeltesse, hogy azok ne jelentsenek áramütés veszélyét az emberekre, állatokra, illetve ne zavarják a környezetet.

Kerülje az elektromos kerítésrendszerek használatát, amelyek csapdába ejthetnek állatokat vagy embereket.

Egy elektromos kerítésrendszert nem szabad két vagy több áramfejlesztővel vagy ugyanazon berendezés elektromos kerítésrendszereihez kijelölt független tápegységgel táplálni.

Két vagy több különböző elektromos kerítésrendszer működtetése esetén, és ha azokat különböző áramfejlesztők táplálják, az elektromos kerítések közötti minimális távolságnak 2,5 m-nek kell lennie. Használjon elektromosan nem vezető anyagot, ha ez a távolság kisebb kell, hogy legyen.

Az elektromos kerítésrendszer telepítéséhez ne használjon szögesdrótot, borotválkozó drótot vagy más típusú éles szélű drótot.

A nem vezető kiegészítő kerítéseknek, amelyekben szögesdrótot vagy borotválkozó drótot használnak, legalább 150 mm távolságra kell lenniük az elektromos kerítésrendszer drótjától, és rendszeres időközönként földelni kell őket.

A közutak mentén telepített elektromos kerítésrendszer valamennyi szakaszát rendszeres időközönként oszlopokra vagy kerítésekre erősített, az útról jól látható figyelmeztető táblákkal megjelölni.

Figyelmeztető jel

- Sárga színű, minimális mérete 100 × 200 mm.
- Ez vagy szabványos figyelmeztető tábla, vagy mindkét oldalán a következő feliratot tartalmazza: **FIGYELEM!** ELEKTROMOS KERÍTÉS
- A betűknek legalább 25 mm magasnak és letörölhetetlennek kell lenniük
- A csomag tartalma egy figyelmeztető táblát tartalmaz



Tápegység és csatlakozókábelek

- Az 1 kV-nál nagyobb feszültségre méretezett és épületekben elhelyezett kábeleket hatékonyan el kell szigetelni az épület földelési jellemzőitől. Ezt el lehet érni szigetelt nagyfeszültségű kábelek használatával vagy a kábel és az épület kerete közötti megfelelő távolság meghagyásával. Ne használjon szabványos elektromos kábeleket

Tápegység és csatlakozókábelek

- A földbe (talajba) fektetett kábeleket szilárd szigetelőcsövekkel kell védeni, vagy erre a célra tervezett szigetelt nagyfeszültségű kábeleket kell használni. Gondoskodjon arról, hogy a kábeleket ne károsítsák például állati paták vagy traktorkerekek, amelyek a talajba süllyedhetnek. Ne használjon szabványos elektromos kábeleket.
- A kábeleket nem szabad más áramköri, kommunikációs vagy adatkábelekkel együtt a csövekben elhelyezni.

A kerítésrendszer vezetékének és elektromos vezetékének ellátása és csatlakoztatása:

- Nem keresztelheti a légvezetékes elektromos vagy kommunikációs vezetékek fölött. Ahol csak lehetséges, kerülni kell a felsővezetékekkel való kereszteléseket. Ha az ilyen keresztelés nem kerülhető el, akkor azt a távvezeték alatt és a lehető legnagyobb mértékben derékszögben kell megvalósítani.
- Ha a k e s z ü l é k e t felsővezeték közelében helyezik el, a távolság nem lehet kisebb a feltüntetettnél.

hálózati feszültség	Kiürítés
≤ 1000 V	3 méter
> 1000 ≤ 33000 V	4 méter
> 33000 V	8 méter

- Ha a b e r e n d e z é s e k e t légvezeték közelében helyezik el, a talaj feletti magasságuk nem haladhatja meg a 3 m-t. Ez a magasság a légvezeték legkülső vezetőinek a talajfelszínre való ortogonális vetületének mindkét oldalára vonatkozik, a következő távolságon belül:
 - 2 m az 1000 V-ot meg nem haladó névleges feszültségen működő távvezetékek esetében
 - 15 m 1000 V-nál nagyobb névleges feszültségen működő távvezetékek esetén
- Mivel a közelben telefonvonal vagy telefonkábel, kell végezni a távolság legalább 2 méter.

A madarak elriasztására szolgáló elektromos állatkerítéseknek a háziállatok elszigetelésére vagy az állatok, például a tehenek kiképzésére szolgáló elektromos kerítéseket csak kis teljesítményű áramfejlesztőkből kell táplálni a kielégítő és biztonságos teljesítmény eléréséhez.

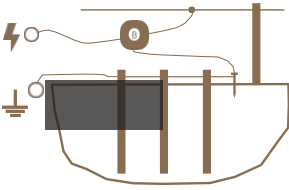
Az épületeken kuksoló madarak elriasztására szolgáló elektromos állatkerítéseknél a kerítés drótját nem szabad földelni, ha a kerítés drótjai nem kapcsolódnak fémrészekhez. Ha az egyik vezeték fémrészhez (pl. ereszcsontra) vagy az épület fémszerkezetéhez kapcsolódik, akkor ezeket a fémrészeket földelni kell. Minden olyan ponton, ahol személyek könnyen hozzáférhetnek a vezetékekhez, figyelmeztető táblát kell elhelyezni.

Ha az elektromos állatkerítés keresztel egy közutat, akkor az elektromos állatkerítésbe ezen a ponton egy nem elektromos kaput kell beépíteni, vagy egy korlátos átjárót kell biztosítani. Minden ilyen keresztelődésnél a szomszédos villamosított vezetékeket figyelmeztető táblákkal kell ellátni.

Kerülje a közvetlen érintkezést a kerítéssel, különösen a fejjel, a nyakkal vagy a felsőtesttel. Ne kússzon át a kerítésen vagy ne kússzon át rajta. A kerítésrendszeren való áthaladáshoz használjon kaput vagy a létesítmény erre a célra kialakított más pontját.

Túlfeszültség-védő berendezés - villámhárító

A villámcsapás okozta károk megelőzése érdekében javasoljuk, hogy a kerítésrendszer áramkörét az épület közelében túlfeszültség-védelmi berendezésen - az épület külső falazatához nem éghető anyagokkal rögzített villámhárítón - keresztül vezesse, mielőtt a villámhárítóhoz csatlakoztatná. Ez vonatkozik a kombinált áramfejlesztőkre is, ha azokat használják. hálózati adapterrel együtt.



A vihar okozta túlfeszültség az elektromos kerítésrendszer szigetelését okozhatja. Ilyen esetben hálózati feszültség kerülhet az elektromos kerítésrendszerbe, és komoly veszélyt jelenthet az emberekre vagy állatokra.

Általánosságban azt javasoljuk, hogy a hálózatról táplált elektromos kerítésrendszert csak olyan táphálózatokhoz csatlakoztassa, amelyek legfeljebb 30 mA-es kapcsolási árammal rendelkező földzárlat-megszakítóval védettek. Ezen túlmenően a segédkisütővel és fojtótekerccsel ellátott áramfejlesztő helyes beszerelése szükséges, a jelen útmutatóban leírtak szerint. A hálózatról táplált elektromos kerítésrendszert vihar idején alkalmas a hálózatról, valamint a kerítésről (ha lehetséges) leválasztani.

Ha nem földzárlat-megszakítóval ellátott hálózatot használtak az áramfejlesztő ellátására, és az áramfejlesztő vihar idején csatlakozott a kerítésrendszerhez vagy a hálózathoz, akkor az újbóli üzembe helyezés előtt ellenőrizni és tesztelni kell. Ehhez a hálózathoz földkábeles megszakítóval való csatlakozásnak kell rendelkezésre állnia. A tesztelés céljából csatlakoztassa a generátor földelő kimenetét a táphálózat védővezetőjéhez, majd csatlakoztassa a csapot a földzárlat-megszakítóval védett hálózati aljzathoz. Ha az áramfejlesztő helyesen ver és a későbbiekben sem mutat eltérést a normál működéstől, akkor ismét csatlakoztatható a kerítésrendszerhez. Ha azonban a földzáró megszakító a generátor csatlakoztatása közben kiesik, akkor nem szabad használni, és szakszerűen meg kell javíttatni.

Ha ennek az áramfejlesztőnek a csatlakozóvezetékei megsérülnek, azokat a gyártónak vagy az erre felhatalmazott szerviznek vagy más szakképzett személynek kell kicserélnie, hogy a veszély lehetősége kizárható legyen. Ezen áramfejlesztők szervizelését és javítását csak erre felhatalmazott személyek végezhetik! Az elektromos kerítésrendszer minden felhasználója felelős a rendszer működéséért, és az üzemi körülményektől függően legalább naponta egyszer rendszeresen ellenőrizze a generátort és a kerítésrendszert!

Ellenőrzési eljárás:

- Az áramfejlesztő és a kerítésrendszer vizuális ellenőrzése
- A kerítésrendszer minden pontján legalább 2500 V feszültség mérése

Ha a telepítés épületben történik, az áramfejlesztő semmiképpen sem üzemeltethető olyan helyiségben, ahol fokozott tűzveszély áll fenn (istálló, fészer, istálló). Ezen túlmenően a kerítésrendszer és az áramfejlesztő csatlakozóinak közelében nem szabad éghető anyagokat tárolni. Az áramfejlesztő felszerelését tűzálló felületen kell elvégezni.

A stabil használat érdekében csak erre a célra tervezett energizátorokat használjon!

Ne csatlakoztassa az elem- vagy akkumulátor-gerjesztőket elektromos hálózathoz vagy hálózati feszültségre csatlakoztatott eszközökhöz, kivéve a gyártó által meghatározott forrásokat, semmilyen esetben. Ezt az áramfejlesztőt nem használhatják olyan személyek (beleértve a gyermekeket is), akik korlátozott fizikai, észlelési vagy szellemi képességekkel rendelkeznek, vagy nem rendelkeznek megfelelő tapasztalatokkal és ismeretekkel, ha nem állnak felügyelet alatt, vagy nem képezték ki őket az áramfejlesztő kezelésére a biztonságukért felelős személyek. A gyermekeket felügyelet alatt kell tartani, hogy ne legyen esély arra, hogy az áramfejlesztővel játszanak.

Győződjön meg arról, hogy minden csatlakoztatott, hálózatról táplált segédáramkör legalább ugyanolyan védettségi osztályú, mint az áramfejlesztő.

11. HIBAELHÁRÍTÁS

Ha a feszültségkeltő nem működik megfelelően, próbálja meg a következő táblázat szerint megoldani a problémát.

Ok	Hiba elhárítás
Energizer nem működik?	Váltsa le a készüléket a kerítésrendszerről, és csatlakoztassa újra! Ha a kis kék LED villog, akkor a készülék megfelelően működik. Ugyanakkor egy teszterrel megmérheti a feszültséget a kimenetekken - ha az megfelel a megadott műszaki paramétereknek, akkor a készülék rendben van. Ellenkező esetben a készülék megsérült (forduljon az értékesítőjéhez).
Piros villogás a LED-vezérlőn (csak M06 és M10)	A kerítésen lévő feszültség 3 kV alá csökkent - ellenőrizni kell a kerítést, és el kell távolítani az összes feszültségzivárgást (növekedés, rossz szigetelők,...).
A kerítésrendszer tápvezetékeinek bevezetése vagy rövidzárata.	Ne használjon hagyományos kábeleket a tápvezetékekhez. Nagyfeszültségű kábel használata ajánlott.
A vezető kedvezőtlen tulajdonságokkal rendelkezik (vékony átmérő, nagy ellenállás).	Használjon kiváló minőségű, alacsony ellenállású és nagyobb átmérőjű vezetőt. Biztosítsa a vezetők jó minőségű, helyes csatlakoztatását.
Rossz minőségű földelés, túl rövid földelőrúd, korrózió, száraz talaj.	Adja hozzá a következő rudat, nedvesítse meg.
Bevezetés a kerítésrendszer melletti növekedésen keresztül.	Távolítsa el a növekedést (nyírja le).
Vezető a földön (például törés, elégtelen mechanikai feszültség).	Javítsa a kerítéseket, használjon speciális csatlakozókat, feszítse ki a vezetőket.
Túl hosszú kerítésrendszer. A megfelelő tartozékokat használták az adott célra?	Használjon az adott kerítésrendszer hosszához és az állatokhoz megfelelő tartozékokat - szükség esetén forduljon szakkereskedőhöz.
A szigetelő átszűrődik, veszteségek keletkeznek.	Cserélje ki a hibás és az időjárás által elhasználódott szigetelőket.
A vezető csomóval van csatlakoztatva, elégtelen csatlakozás.	Használja a megfelelő speciális csatlakozókat a vezetékhez.

12. GARANCIA

A törvény által előírt garancián túlmenően az alábbiakban felsorolt feltételeknek megfelelő garanciát nyújtunk Önnek:

- A garanciaidő a vásárlás napján kezdődik. A garanciális igényeket kifejezetten a számla vagy a készpénzfizetési utalvány benyújtásával ismerjük el. A garanciális javítás ingyenes, vagy fenntartjuk a jogot egy azonos értékű készülék szállítására.
- A garancia a használati utasításnak megfelelő helyes használat esetén érvényes. Megszűnik illetéktelen személyek beavatkozása és külföldi eredetű pótalkatrészek használata esetén.
- Az anyaghibákból vagy gyártási hibákból eredő valamennyi hiányosságot a gyártó belátása szerint a generátor javításával vagy ingyenes cseréjével kell megszüntetni.
- Pótalkatrészek szállítása vagy javítás esetén az eredeti garanciaidő nem hosszabbodik meg.
- A garancia időtartama és a garanciavállaló címe az adott típusú áramfejlesztő használatára vonatkozó mellékelt használati utasításban található.
- A garancia nem terjed ki az akkumulátorok vagy bármilyen típusú elemek, a túlfeszültség (többek között villámcsapás okozta) és az akkumulátorsav kiömlése miatti károokra.

Ezt az energizátort 3 év garanciális idővel biztosítjuk a garanciális feltételeink szerint! Biztonsági utasítások, földelés, üzembe helyezés, az elemek és az akkumulátor gondozása, garanciális feltételek és a lehetséges hibaforrások a mellékelt használati utasításban található!

13. MŰSZAKI PARAMÉTEREK

	mini M02	mini M03	mini M06	mini M10
TÁMOGATÁS ÉS A FOGYASZTÁS	230 V ~ 1 W	230 V ~ 1 W	230 V ~ 2 W	230 V ~ 3 W
BEMENŐ ENERGIA	0,3 J	0,4 J	0,8 J	1,3 J
KIMENŐ ENERGIA	0,2 J	0,3 J	0,6 J	1 J
KIMENETI FESZÜLTSG	2500 V	9000 V	9500 V	9000 V
KIMENETI FESZÜLTSG 500 Ω	750 V	3000 V	3500 V	4000 V
ON / OFF	✓	✓	✓	✓
LED IMPULS	✓	✓	✓	✓
LED HIBAELLENŐRZÉS			✓	✓
TEOR. MAX. CEE	6 km	12 km	21 km	30 km
ALACSONY NÖVÉNYTERMESZTÉS	0,2 km	5 km	7 km	9 km
KÖZEPES VEGETÁCIÓ	0,5 km	3 km	5 km	6 km
MAGAS NÖVÉNYZET	0,1 km	0,5 km	1 km	1,5 km
FÜLSZÖVEG 1 m	1x	1x	1x	1x
EL. KERÍTÉSHÁLÓ			2x	2x
DIN SÍN	✓	✓	✓	✓
SÚLY	768 g	794 g	803 g	803 g
DIAMETER	150 mm			
DEPTH	57 mm			

A készüléket az EU-országokban engedélyezték, ezért CE jelöléssel látták el. Minden szükséges dokumentáció elérhető a www.elektro-nyakorvek.hu weboldalon. A műszaki paraméterek, tulajdonságok és nyomtatási hibák változtatása fenntartva.

Szervizközpont és disztribúció

Reedog, sro

Sedmidomky 459/8 101 00

Praha 10

Telefon: +36 21 300 7514

E-mail: info@elektro-nyakorvek.hu