



PetSafe® FlexFeed Automatic Pet Feeder

Dávkořač krmiva pro psy a kočky



UŽIVATELSKÝ MANUÁL

Co máte k dispozici:

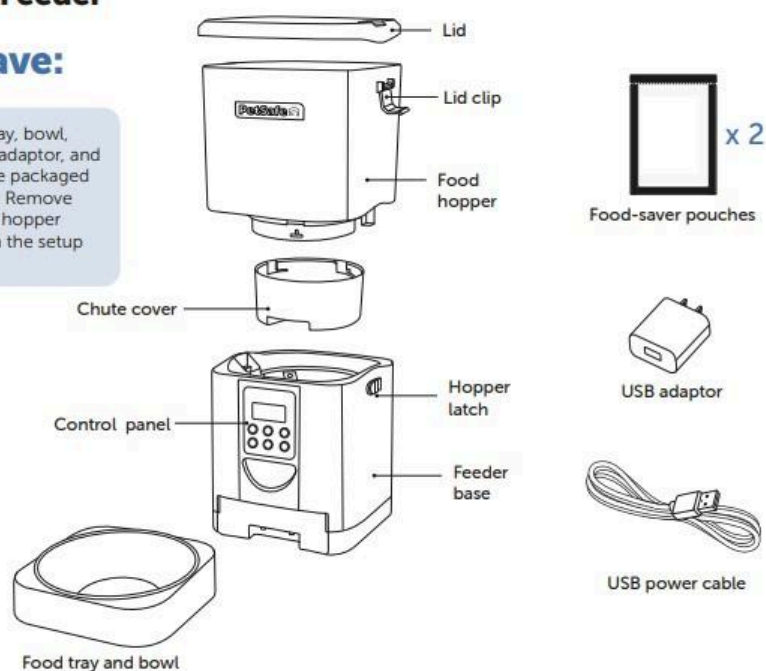
Důležité: Miska na krmivo, podstavec pod misku, USB napájecí kabel, USB adaptér a sáčky na uchování čerstvosti krmiva jsou zabaleny uvnitř zásobníku na krmivo. Před pokračováním v instalaci vyjměte všechny položky ze zásobníku.

- **Lid** – Víko
- **Lid clip** – Spona/uzávěr víka
- **Food hopper** – Zásobník na krmivo
- **Chute cover** – Kryt skluzu (dávkovacího otvoru)
- **Hopper latch** – Západka zásobníku
- **Control panel** – Ovládací panel
- **Feeder base** – Základna dávkovače
- **Food tray and bowl** – Podstavec pod misku a miska na krmivo
- **Food-saver pouches (x 2)** – Sáčky na uchování čerstvosti krmiva (2 kusy)
- **USB adaptor** – USB adaptér
- **USB power cable** – USB napájecí kabel

FlexFeed™ Automatic Pet Feeder

What you have:

Important: The food tray, bowl, USB power cable, USB adaptor, and food-saver pouches are packaged inside the food hopper. Remove all items from the food hopper before proceeding with the setup instructions.



What you need:

- Three D-cell alkaline batteries (optional)

www.reedog.cz

www.elektro-obojky.cz

Co budete potřebovat:

- Tři alkalické baterie typu D (volitelné)

Sestavení dávkovače

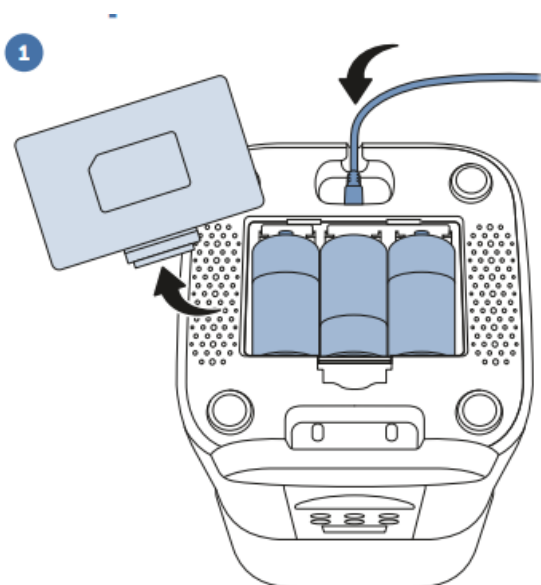
Krok 1

Otočte dávkovač dnem vzhůru.

Zapojte USB napájecí kabel do zásuvky (portu) na spodní straně dávkovače.

Volitelné: Sejměte kryt přihrádky na baterie. Vložte 3 alkalické baterie typu D (nejsou součástí balení) podle značení uvnitř přihrádky. Vraťte kryt přihrádky zpět na místo.

Baterie budou dávkovač napájet v případě výpadku proudu nebo při odpojení ze sítě.



Krok 2

Otočte dávkovač zpět do normální polohy (přední stranou nahoru).

Odepněte a sejměte víko zásobníku na krmivo. Naplňte zásobník suchými granulemi až po rysku maximálního naplnění (max fill line).

Vyberte suché granule o průměru od **5 mm do 12 mm** (1/4 až 1/2 palce).

Důležité: Nepoužívejte konzervované, mokré nebo vlhké krmivo pro domácí mazlíčky.



Krok 3

Otočte víko zásobníku dnem vzhůru. Otevřete přihrádku na spodní straně víka.

Vyjměte jeden sáček na uchování čerstvosti (vysoušedlo) z jeho vnějšího obalu a vložte jej do přihrádky. Zaklapnutím přihrádku zavřete.

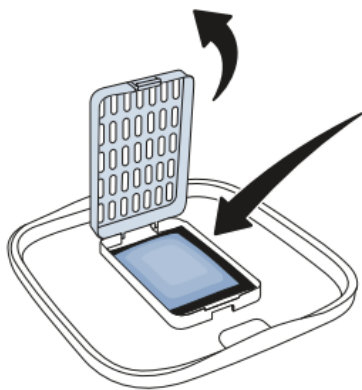
Nasadte víko zpět na zásobník krmiva a zajistěte jej sponami, aby drželo na svém místě.

Důležité: Chcete-li udržet krmivo vašeho mazlíčka déle čerstvé, vyměňte sáček na uchování čerstvosti každých 30 dní.

www.reedog.cz

www.elektro-obojky.cz

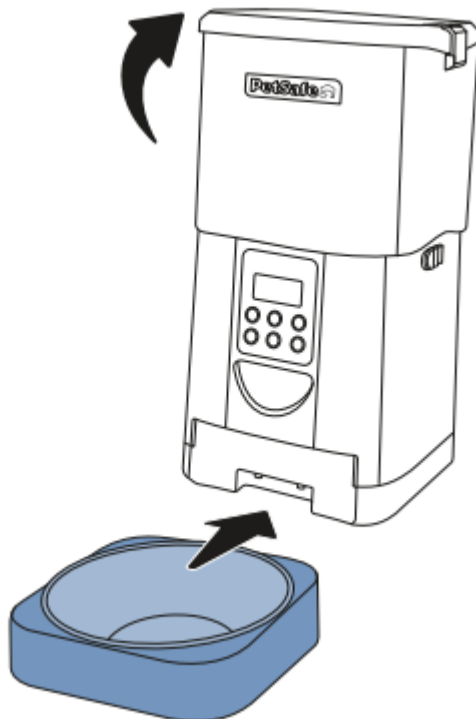
3



Krok 4

Mírně nakloňte dávkovač dozadu a zasuňte podstavec s miskou na své místo u jeho základny. Položte přední část dávkovače zpět na zem, čímž se podstavec s miskou zajistí. Zapojte dávkovač do elektrické zásuvky pomocí přiloženého USB adaptéru.

4



www.reedog.cz

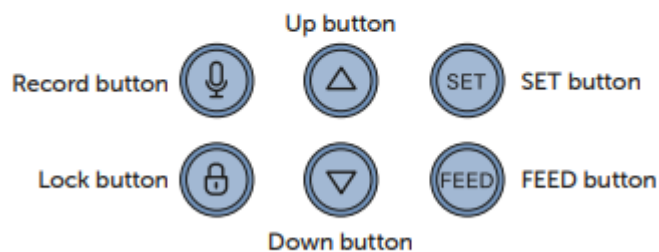
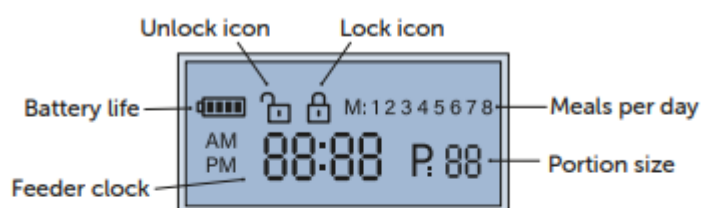
www.elektro-objky.cz

Popis displeje

- **Battery life** – Stav/životnost baterie
- **Unlock icon** – Ikona odemčení (otevřený zámek)
- **Lock icon** – Ikona uzamčení (zavřený zámek)
- **Feeder clock** – Hodiny dávkovače
- **Meals per day** – Počet jídel za den (M: 1 2 3 4 5 6 7 8)
- **Portion size** – Velikost porce (P: 88)

Popis tlačítek

- **Record button (ikonka mikrofonu)** – Tlačítko nahrávání
- **Lock button (ikonka zámku)** – Tlačítko uzamčení
- **Up button (šipka nahoru)** – Tlačítko nahoru
- **Down button (šipka dolů)** – Tlačítko dolů
- **SET button** – Tlačítko nastavení (potvrzení)
- **FEED button** – Tlačítko ručního krmení



www.reedog.cz

www.elektro-objky.cz

Postup nastavení:

1. **Odemkněte ovládací panel** stisknutím a podržením **tlačítka uzamčení (Lock button)** po dobu 3 sekund.
 - Dávkovač pípne a na ovládacím panelu se zobrazí ikona odemčení.
 - Ovládací panel je ve výchozím nastavení uzamčený; slouží to jako prevence, aby váš mazlíček stisknutím tlačítek sám nevydal krmivo navíc.
2. Stiskněte a podržte **tlačítko SET** po dobu 3 sekund (dokud nezačne blikat pole pro nastavení hodin).
 - Dávkovač zobrazuje čas ve 12hodinovém formátu (AM/PM).
3. Pomocí **tlačítek nahoru a dolů** vyberte hodinu (ujistěte se, že je správně nastaven indikátor AM pro dopoledne / PM pro odpoledne).
4. Stisknutím **tlačítka SET** potvrďte nastavenou hodinu.
 - Následně začne blikat pole pro nastavení minut.
5. Pomocí **tlačítek nahoru a dolů** vyberte minuty.
6. Stisknutím **tlačítka SET** potvrďte nastavené minuty.

Naprogramování času krmení a velikosti porcí

1. Pokud je ovládací panel uzamčený, odemkněte jej stisknutím a podržením **tlačítka uzamčení (ikonka zámku)** po dobu 3 sekund.
 - Dávkovač pípne a na ovládacím panelu se zobrazí ikona odemčení.
2. Stiskněte **tlačítko SET**.
 - Pole pro jídlo (**M:**) začne blikat.
3. Pomocí **tlačítek nahoru a dolů** nastavte celkový počet jídel za den (1–8).
4. Stisknutím **tlačítka SET** potvrďte počet jídel.
 - V poli pro jídlo (**M:**) se zobrazí **1** (první krmení) a začne blikat pole pro hodiny, což vás vyzve k výběru času pro první jídlo.
5. Pomocí **tlačítek nahoru a dolů** vyberte hodinu pro dané krmení.
6. Stisknutím **tlačítka SET** potvrďte nastavenou hodinu.
 - Následně začne blikat pole pro minuty.
7. Pomocí **tlačítek nahoru a dolů** vyberte minuty pro dané krmení.
8. Stisknutím **tlačítka SET** potvrďte nastavené minuty.
 - Následně začne blikat pole pro velikost porce (**P:**).
9. Pomocí **tlačítek nahoru a dolů** vyberte požadovanou velikost porce (1–15).
 - Jedna porce odpovídá přibližně **1/15 odměrky (cca 15 ml)**. V níže uvedené tabulce najdete běžná množství krmiva a jejich odpovídající nastavení na dávkovači. *(Skutečný objem vydaného krmiva se může mírně lišit v závislosti na velikosti použitých granulí.)*
10. Stisknutím **tlačítka SET** potvrďte velikost porce.
 - V poli pro jídlo (**M:**) se zobrazí číslo následujícího krmení a začne blikat pole pro hodiny.
11. Opakováním kroků 5 až 10 nastavte čas a velikost porce pro každé další naplánované krmení (pokud jich máte více).

www.reedog.cz

www.elektro-objky.cz

Tabulka nastavení porcí

Přibližný objem krmiva (odměrky / ml)	Nastavení porce na displeji (Portion setting)
1/8 odměrky (cca 30 ml)	2
1/4 odměrky (cca 60 ml)	4
1/3 odměrky (cca 80 ml)	5
1/2 odměrky (cca 120 ml)	8
2/3 odměrky (cca 160 ml)	11
3/4 odměrky (cca 180 ml)	12
1 odměrka (cca 240 ml)	15

První naplnění / Zaplavení mechanismu (Prime the feeder)

Aby váš mazlíček dostal hned napoprvé správné množství krmiva, je nutné před prvním naprogramovaným krmením zaplnit dávkovací mechanismus (dostat granule ze zásobníku až k výpusti):

1. Pokud je ovládací panel uzamčený, odemkněte jej stisknutím a podržením **tlačítka uzamčení** po dobu 3 sekund.
 - Dávkovač pípne a na ovládacím panelu se zobrazí ikona odemčení.
2. Stiskněte **tlačítko FEED**.
 - Dávkovač vydá jednu porci krmiva. Napoprvé může vypadnout jen několik málo granulí.
3. Stiskněte **tlačítko FEED** ještě několikrát za sebou. Přestaňte ve chvíli, kdy dávkovač pokaždé vydá stejné, plnohodnotné množství granulí. *(Přebytečné granule z misky pak můžete nasypat zpět nahoru do zásobníku).*

Nahrání hlasového upozornění na krmení

Pokud si to přejete, můžete nahrát slovo nebo krátkou frázi, kterou dávkovač přivolá vašeho mazlíčka pokaždé, když vydá krmivo.

1. Pokud je ovládací panel uzamčený, odemkněte jej stisknutím a podržením **tlačítka uzamčení (ikonka zámku)** po dobu 3 sekund.
 - Dávkovač pípne a na ovládacím panelu se zobrazí ikona odemčení.
2. Stiskněte a podržte **tlačítko nahrávání (ikonka mikrofonu)**.
 - Dávkovač jednou pípne.
3. Stále držte tlačítko nahrávání a nahrajte požadovanou frázi (v délce až 10 sekund).
4. Uvolněte tlačítko nahrávání.
 - Dávkovač dvakrát pípne, což značí, že nahrávka byla uložena, a následně vám ji přehraje pro kontrolu.
5. Pokud jste s nahrávkou spokojeni, nemusíte již nic dělat. Pokud ji chcete nahrát znovu, opakujte kroky 2 až 4.

Ruční krmení mazlíčka

Chcete-li svému mazlíčkovi podat porci krmiva mimo naprogramovaný rozvrh:

1. Pokud je ovládací panel uzamčený, odemkněte jej stisknutím a podržením **tlačítka uzamčení** po dobu 3 sekund.
 - Dávkovač pípne a na ovládacím panelu se zobrazí ikona odemčení.
2. Stiskněte **tlačítko FEED**.
 - Dávkovač vydá jednu porci krmiva.
3. Opakujte výše uvedený krok, dokud dávkovač nevydá požadované množství krmiva.

www.reedog.cz

www.elektro-objky.cz

Čištění dávkovače

Když nastane čas na vyčištění dávkovače, postupujte takto:

1. Odpojte dávkovač ze zásuvky.
2. Posuňte obě západky zásobníku směrem k přední části dávkovače.
3. Sejměte zásobník na krmivo ze základny dávkovače.
4. Odepněte a sundejte víko zásobníku.
5. Vysypte ze zásobníku případné zbývající granule.
6. Otevřete přihrádku na spodní straně víka a vyjměte sáček na uchování čerstvosti krmiva.
 - **Důležité:** Každý sáček na uchování čerstvosti vydrží až 30 dní; doporučujeme tento sáček vyměnit při každém čištění dávkovače.
7. Otočte zásobník na krmivo dnem vzhůru.
8. Uchopte kryt skluzu na spodní straně zásobníku a otočením proti směru hodinových ručiček jej odemkněte.
9. Sejměte kryt skluzu.
10. Odpojte podstavec s miskou z přední části dávkovače.
11. Nerezovou misku umyjte ručně nebo v myčce na nádobí.
12. Víko, zásobník na krmivo, kryt skluzu a podstavec pod misku umyjte ručně v teplé mýdlové vodě.
13. Základnu dávkovače otřete jemným (neabrazivním) hadříkem.
 - **Důležité:** Základna dávkovače obsahuje elektronické součástky a není vodotěsná. Základnu dávkovače neoplachujte, neponořujte do vody ani na ni nestříkejte čisticí roztoky.
14. Před opětovným sestavením dávkovače nechte všechny součásti důkladně uschnout.

www.reedog.cz

www.elektro-obojky.cz

Přístroj byl schválen pro použití v zemích EU a je proto opatřen značkou CE. Veškerá potřebná dokumentace je k dispozici na webových stránkách: www.elektro-obojky.cz Změny technických parametrů, vlastností a tiskové chyby vyhrazeny.

Servisní středisko a distribuce

Reedog, s.r.o.

Sedmidomky 459/8

101 00 Praha 10

Tel: +420 216 216 106

Email: info@elektro-obojky.cz