



PetSafe® FlexFeed Automatic Pet Feeder

Dávkočič krmiva pre psy a mačky



Používateľská príručka

Čo máte k dispozícii:

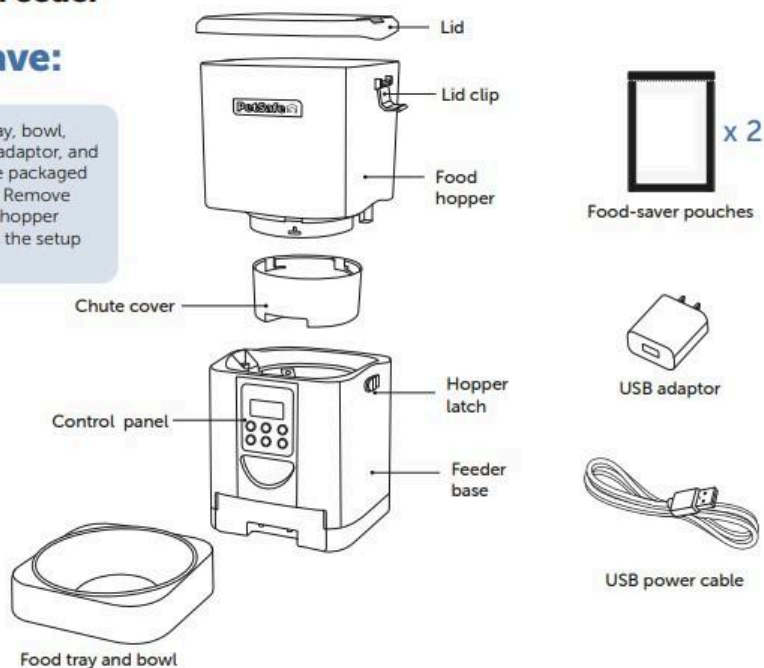
Dôležité: Miska na krmivo, podstavec pod misku, USB napájací kábel, USB adaptér a sáčky na uchovanie čerstvosti krmiva sú zabalené vo vnútri zásobníka na krmivo. Pred pokračovaním v inštalácii vyberte všetky položky zo zásobníka.

- **Lid** – Veko
- **Lid clip** – Spona/uzáver veka
- **Food hopper** – Zásobník na krmivo
- **Chute cover** – Kryt sklzu (dávkovacieho otvoru)
- **Hopper latch** – Západka zásobníka
- **Control panel** – Ovládací panel
- **Feeder base** – Základňa dávkovača
- **Food tray and bowl** – Podstavec pod misku a miska na krmivo
- **Food-saver pouches (x 2)** – Sáčky na uchovanie čerstvosti krmiva (2 kusy)
- **USB adaptor** – USB adaptér
- **USB power cable** – USB napájací kábel

FlexFeed™ Automatic Pet Feeder

What you have:

Important: The food tray, bowl, USB power cable, USB adaptor, and food-saver pouches are packaged inside the food hopper. Remove all items from the food hopper before proceeding with the setup instructions.



What you need:

- Three D-cell alkaline batteries (optional)

www.reedog.sk

www.elektricke-objky.sk

Čo budete potrebovať:

- Tri alkalické batérie typu D (voliteľné)

Zostavenie dávkovača

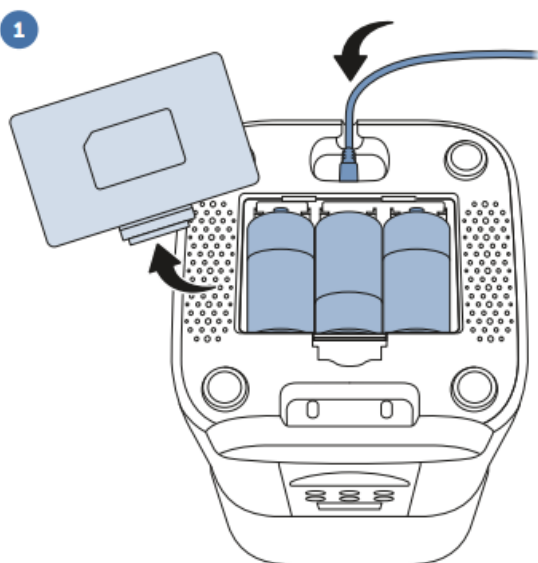
Krok 1

Otočte dávkovač hore dnom.

Zapojte **USB napájací kábel** do zásuvky (portu) na spodnej strane dávkovača.

Voliteľné: Odstráňte kryt priehradky na batérie. Vložte 3 alkalické batérie typu D (nie sú súčasťou balenia) podľa označenia vo vnútri priehradky. Kryt priehradky potom vráťte späť na miesto.

Batérie budú napájať dávkovač v prípade **výpadku elektriny** alebo pri odpojení zo siete.



Krok 2

Otočte dávkovač späť do normálnej polohy (prednou stranou hore).

Odpnite a odstráňte veko zásobníka na krmivo. Naplňte zásobník suchými granulami až po rysku **maximálneho naplnenia (max fill line)**.

Použite suché granule s priemerom od **5 mm do 12 mm (1/4 až 1/2 palca)**.

Dôležité: Nepoužívajte konzervované, mokré ani vlhké krmivo pre domáce zvieratá.



Krok 3

Otočte veko zásobníka hore dnom. Otvorte priehradku na spodnej strane veka.

Vyberte jeden sáčok na uchovanie čerstvosti (vysúšadlo) z jeho vonkajšieho obalu a vložte ho do priehradky. Priehradku zaklapnutím zatvorte.

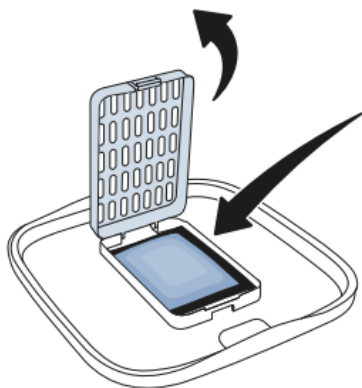
Nasadte veko späť na zásobník krmiva a zaistite ho sponami, aby držalo na svojom mieste.

Dôležité: Ak chcete udržať krmivo vášho domáceho miláčika dlhšie čerstvé, vymieňajte sáčok na uchovanie čerstvosti každých **30 dní**.

www.reedog.sk

www.elektricke-objky.sk

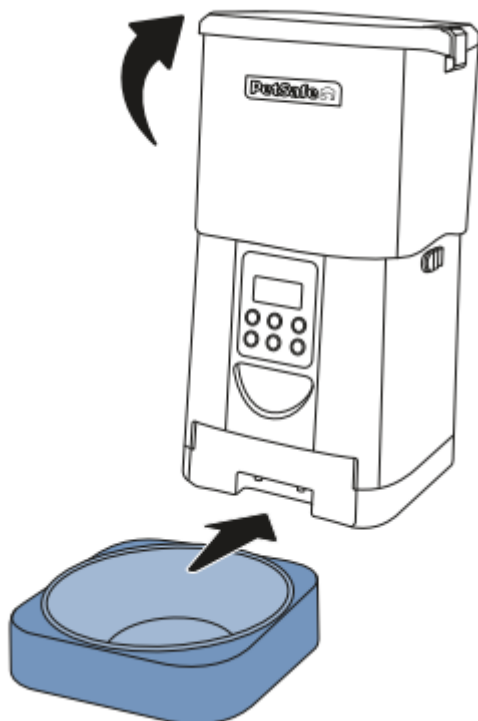
3



Krok 4

Mierne nakloňte dávkovač dozadu a zasuňte podstavec s miskou na svoje miesto pri jeho základni. Položte prednú časť dávkovača späť na zem, čím sa podstavec s miskou zaistí. Zapojte dávkovač do elektrickej zásuvky pomocou priloženého **USB adaptéra**.

4



www.reedog.sk

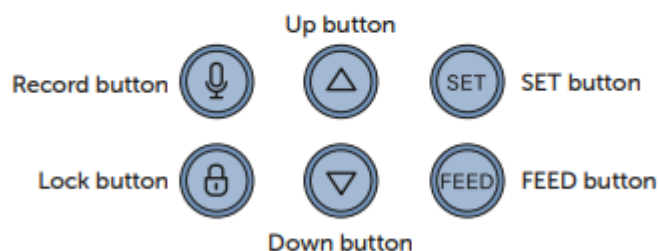
www.elektricke-objky.sk

Popis displeja

- **Battery life** – stav/životnosť batérie
- **Unlock icon** – ikona odomknutia (otvorený zámok)
- **Lock icon** – ikona uzamknutia (zatvorený zámok)
- **Feeder clock** – hodiny dávkovača
- **Meals per day** – počet jedál za deň (M: 1 2 3 4 5 6 7 8)
- **Portion size** – veľkosť porcie (P: 88)

Popis tlačidiel

- **Record button (ikona mikrofónu)** – tlačidlo nahrávania
- **Lock button (ikona zámku)** – tlačidlo uzamknutia
- **Up button (šípka hore)** – tlačidlo hore
- **Down button (šípka dole)** – tlačidlo dole
- **SET button** – tlačidlo nastavenia (potvrdenie)
- **FEED button** – tlačidlo manuálneho kŕmenia



www.reedog.sk

www.elektricke-objky.sk

Postup nastavenia:

1. Odomknite ovládací panel stlačením a podržaním tlačidla uzamknutia (**Lock button**) po dobu **3 sekúnd**.
Dávkovač zapípa a na ovládacom paneli sa zobrazí ikona odomknutia.
 2. Ovládací panel je predvolene uzamknutý; slúži to ako prevencia, aby váš domáci miláčik stlačením tlačidiel sám nevydal krmivo navyše.
 3. Stlačte a podržte tlačidlo **SET** po dobu **3 sekúnd** (kým nezačne blikať pole pre nastavenie hodín).
Dávkovač zobrazuje čas v **12-hodinovom formáte (AM/PM)**.
 4. Pomocou tlačidiel **hore a dole** vyberte hodinu (uistite sa, že je správne nastavený indikátor **AM pre dopoludnie / PM pre popoludnie**).
Stlačením tlačidla **SET** potvrďte nastavenú hodinu.
 5. Následne začne blikať pole pre nastavenie minút.
Pomocou tlačidiel hore a dole vyberte minúty.
Stlačením tlačidla **SET** potvrďte nastavené minúty.
- 1. Naprogramovanie času kŕmenia a veľkosti porcií:**
2. Ak je ovládací panel uzamknutý, odomknite ho stlačením a podržaním tlačidla uzamknutia (ikona zámku) po dobu **3 sekúnd**.
Dávkovač zapípa a zobrazí sa ikona odomknutia.
 3. Stlačte tlačidlo **SET**.
Pole pre jedlo (**M:**) začne blikať.
 4. Pomocou tlačidiel hore a dole nastavte celkový počet jedál za deň (**1–8**).
Stlačením tlačidla **SET** potvrďte počet jedál.
 5. V poli pre jedlo (**M:**) sa zobrazí **1 (prvé kŕmenie)** a začne blikať pole pre hodiny, čo vás vyzve na výber času pre prvé jedlo.
 6. Pomocou tlačidiel hore a dole vyberte hodinu pre dané kŕmenie.
Stlačením tlačidla **SET** potvrďte nastavenú hodinu.
 7. Následne začne blikať pole pre minúty.
Pomocou tlačidiel hore a dole vyberte minúty pre dané kŕmenie.
Stlačením tlačidla **SET** potvrďte nastavené minúty.
 8. Následne začne blikať pole pre veľkosť porcie (**P:**).
Pomocou tlačidiel hore a dole vyberte požadovanú veľkosť porcie (**1–15**).
 9. Jedna porcia zodpovedá približne **1/15 odmerky (cca 15 ml)**. V nižšie uvedenej tabuľke nájdete bežné množstvá krmiva a ich zodpovedajúce nastavenie na dávkovači. (Skutočný objem vydaného krmiva sa môže mierne líšiť v závislosti od veľkosti použitých granúl.)
 10. Stlačením tlačidla **SET** potvrďte veľkosť porcie.
 11. V poli pre jedlo (**M:**) sa zobrazí číslo nasledujúceho kŕmenia a začne blikať pole pre hodiny.
 12. Opakovaním krokov **5 až 10** nastavte čas a veľkosť porcie pre každé ďalšie naplánované kŕmenie (ak ich máte viac).

www.reedog.sk

www.elektricke-objiky.sk

Tabuľka nastavenia porcií

Približný objem krmiva (odměrky / ml)	Nastavenie porcie na displeji
1/8 odmerky (cca 30 ml)	2
1/4 odmerky (cca 60 ml)	4
1/3 odmerky (cca 80 ml)	5
1/2 odmerky (cca 120 ml)	8
2/3 odmerky (cca 160 ml)	11
3/4 odmerky (cca 180 ml)	12
1 odmerka (cca 240 ml)	15

www.reedog.sk

www.elektricke-objky.sk

Prvé naplnenie / zaplnenie mechanizmu (Prime the feeder)

1. Aby váš domáci miláčik dostal hneď na prvýkrát správne množstvo krmiva, je potrebné pred prvým naprogramovaným kŕmením zaplniť dávkovací mechanizmus (dostať granule zo zásobníka až k výpustu):
2. Ak je ovládací panel uzamknutý, odomknite ho stlačením a podržaním tlačidla uzamknutia po dobu **3 sekúnd**.
Dávkovač zapípa a na ovládacom paneli sa zobrazí ikona odomknutia.
3. Stlačte tlačidlo **FEED**.
Dávkovač vydá jednu porciu krmiva. Na prvýkrát môže vypadnúť len niekoľko granúl.
4. Stlačte tlačidlo **FEED** ešte niekoľkokrát za sebou. Prestaňte vo chvíli, keď dávkovač vždy vydá rovnaké, plnohodnotné množstvo granúl. (Prebytočné granule z misky môžete potom nasypať späť do zásobníka).

Nahrание hlasového upozornenia na kŕmenie

5. Ak si to želáte, môžete nahráť slovo alebo krátku frázu, ktorou dávkovač privolá vášho miláčika vždy, keď vydá krmivo.
6. Ak je ovládací panel uzamknutý, odomknite ho stlačením a podržaním tlačidla uzamknutia (ikona zámku) po dobu **3 sekúnd**.
Dávkovač zapípa a zobrazí sa ikona odomknutia.
7. Stlačte a podržte tlačidlo nahrávania (ikona mikrofónu).
Dávkovač raz pípne.
8. Stále držte tlačidlo nahrávania a nahrajte požadovanú frázu (do dĺžky **10 sekúnd**).
9. Uvoľnite tlačidlo nahrávania.
Dávkovač dvakrát pípne, čo znamená, že nahrávka bola uložená, a následne ju prehrá na kontrolu.
10. Ak ste s nahrávkou spokojní, nemusíte nič robiť. Ak ju chcete nahráť znova, zopakujte kroky **2 až 4**.

Ručné kŕmenie domáceho miláčika

11. Ak chcete svojmu miláčikovi podať porciu krmiva mimo naprogramovaného rozvrhu:
12. Ak je ovládací panel uzamknutý, odomknite ho stlačením a podržaním tlačidla uzamknutia po dobu **3 sekúnd**.
Dávkovač zapípa a zobrazí sa ikona odomknutia.
13. Stlačte tlačidlo **FEED**.
Dávkovač vydá jednu porciu krmiva.
14. Opakujte vyššie uvedený krok, kým dávkovač nevydá požadované množstvo krmiva.

www.reedog.sk

www.elektricke-objky.sk

Čistenie dávkovača

Keď nastane čas na vyčistenie dávkovača, postupujte takto:

- Odpojte dávkovač zo zásuvky.
- Posuňte obe západky zásobníka smerom k prednej časti dávkovača.
- Zložte zásobník na krmivo zo základne dávkovača.
- Odpnite a odstráňte veko zásobníka.
- Vysypte zo zásobníka prípadné zvyšné granule.
- Otvorte priehradku na spodnej strane veka a vyberte sáčok na uchovanie čerstvosti krmiva.

Dôležité: Každý sáčok na uchovanie čerstvosti vydrží až **30 dní**; odporúčame ho vymeniť pri každom čistení dávkovača.

- Otočte zásobník na krmivo hore dnom.
- Uchopte kryt sklzu na spodnej strane zásobníka a otočením proti smeru hodinových ručičiek ho odomknite.
- Zložte kryt sklzu.
- Odpojte podstavec s miskou z prednej časti dávkovača.
- Nerezovú misku umyte ručne alebo v umývačke riadu.
- Veko, zásobník na krmivo, kryt sklzu a podstavec pod misku umyte ručne v teplej mydlovej vode.
- Základňu dávkovača utrite jemnou (neabrazívnou) handričkou.

Dôležité: Základňa dávkovača obsahuje elektronické súčiastky a nie je vodotesná. Základňu neoplachujte, neponárajte do vody ani na ňu nestriekajte čistiace roztoky.

- Pred opätovným zostavením nechajte všetky časti dôkladne vyschnúť.

www.reedog.sk

www.elektricke-objky.sk

Tovar bol schválený na používanie v krajinách EU,
a preto je označený
značkou CE.

Všetka potrebná dokumentácia je k dispozícii na
webovej stránke: <https://www.elektricke-objky.sk/>

Zmeny technických parametrov, vlastností a tlačových chýb vyhradené

Servisné stredisko a distribúcia

Reedog, s.r.o.

Sedmidomky 459/8

101 00 Praha 10

Česká republika

Tel: +421 322 601 057

E-mail: info@elektricke-objky.sk