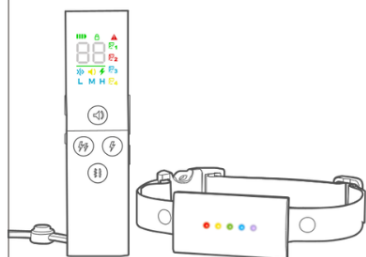


REEDOG PROTRAINER MX-500

UŽIVATELSKÝ MANUÁL

TC-028



Přečtěte si, prosím, pozorně uživatelskou příručku. Ušchovejte na bezpečném místě!

1

Je zakázáno používat na agresivní psy. Agresivní pes může způsobit vážné zranění, nebo dokonce smrt majitele nebo jiných osob. Pokud si nejste jisti, zda je tento produkt vhodný pro vašeho psa, obraťte se na profesionálního trenéra psů.

- Vycvikový obojek není hračka, udržujte obojek mimo děti.

- Před použitím obojku se prosím ujistěte, že je váš pes zdravý. Pokud si nejste jisti touto, prosím, poraďte se se svým veterinářem.

- Pokud je obojek zapnutý, lidské tělo by se nemělo přímo dotýkat kontaktních bodů produktu.

- Pokud se na místě kontaktních bodů objeví vyrážka nebo bolest, přestaňte prosím produkt používat, dokud se pokožka nezahojí.

- Doba nošení obojku by neměla přesáhnout 12 hodin denně a kontrolováno každé 1-2 hodiny.

- Tento produkt je vhodný pro psy nad vážící více než 4 kg a starší víc jak 6 měsíců.

- Je zakázáno používat tento výrobek jako obojek na vodítka pro domácího mazlíčka.

- Dlouhá srst kolem hrdla psa může být zkrácena, ale nedoporučuje se zcela oholit.



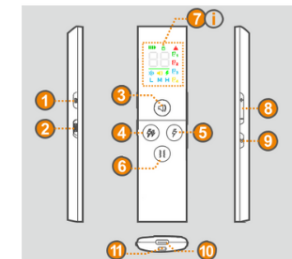
CO JE V BOXU



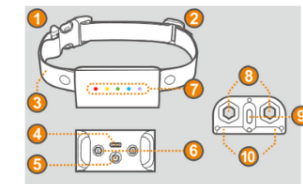
1. vysílačka
2. přijímač s obojkem
3. testovací vybojka
4. krátké a dlouhé elektrody
5. silikonové nástavce
6. nabíjecí kabel
7. uživatelský manuál

3

O REEDOG PROTRAINER MX-500



1. kanál (pes)
2. zámek klávesnice
3. zvuk
4. impuls boost
5. impuls
6. vibrace
7. displej
8. úroveň šoku
9. úroveň vibrací
10. USB nabíjení
11. šňůrka na ruku



1. přezka
2. posunovací přezka
3. obojek
4. nabíjecí port
5. tlačítko zapnutí a vypnutí / párovací klíč
6. sonda impulsů
7. LED indikátor
8. Testovací vybojka
9. Testovací světlo
10. Testovací kontakt

PRVNÍ POUŽITÍ

1. NABÍJTE ZAŘÍZENÍ



Nabíjte pomocí přiloženého kabelu V maximálním napětí 5V 1A

5

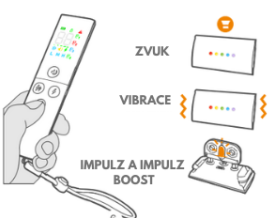
2. ZAPNĚTE ZAŘÍZENÍ



Dlouhým stisknutím tlačítka napájení na dvě sekundy se přijímač zapne, dlouhým stisknutím na dvě sekundy se zařízení vypne. Dálkový ovladač nemá tlačítko zapnutí a vypnutí, automaticky přejde do pohotovostního stavu, pokud není v provozu.

3. TEST FUNKCÍ A OPERACÍ

Před použitím nejdříve vyzkoušejte všechny funkce



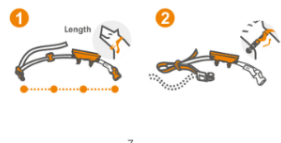
- ZVUK
- VIBRACE
- IMPULZ A IMPULZ BOOST

6



- KANÁL (PES)
- ZÁMEK KLÁVESNICE
- NASTAVENÍ ÚROVNĚ E-ŠOKU
- POKUD JE ÚROVEŇ VÍCE JAK 50, ROZSVÍTÍ SE UPOZORNĚNÍ

4. NOŠENÍ OBOJKU



- NÍZKÁ - STŘEDNÍ - VYSOKÁ ÚROVEŇ VIBRACÍ

7



Nastavte délku obojku tak, aby psovi seděl Pod obojek by se měli vejít dva prsty.

5. PRVNÍ TRÉNINK



- Beep
- Vibration
- E-Shock
- E-Shock Boost

8

JAK TRÉNOVAT

Doporučujeme trénovat pomocí zvukového signálu a vibrací nebo v případě potřeby pomocí nižších úrovní systému E-Shock. Ve většině případů budou pro vaše potřeby tréninku dostačující úrovně E-Shock 1-50. Po nasazení vycvikového obojku na zvíře je třeba najít "ÚROVEŇ ROZPOZNÁNÍ". "Úroveň rozpoznání" je úroveň stimulace, kterou váš pes začne vnímat. Neměla by být všemruží zvítěti nepřijemná.

Podle níže uvedených kroků zjistíte úroveň rozpoznání svého zvířete:

1. Zvolte úroveň 1 a nepřetržitě stiskněte tlačítko E-Shock na 1 až 2 sekundy. Mírná změna v chování vašeho zvířete, například zviděné rozčištění, škrábání na obojek nebo mrskání ušima, znamená, že je pro něj nejvhodnější úroveň rozpoznávání.
2. Pokud zvíře nereaguje, opakujte tento postup několikrát, než přejдете na vyšší úroveň E-Shocku.
3. Zvolte úroveň 2 a nepřetržitě stiskněte tlačítko E-S hock na 1 až 2 sekundy.
4. Pokud zvíře nereaguje, opakujte tuto úroveň několikrát, než přejдете na další úroveň.
5. Postupujte po jednotlivých úrovních E-Shock, dokud váš mazlíček nebude spolehlivě reagovat na šok.
6. Pokud vaše zvíře nereaguje ani na úrovni 16, zkontrolujte, zda tréninkový obojek dobře sedí. Možná jej budete chtít vyzkoušet také na ruce při nižší úrovni, abyste se ujistili, že obojek je v pořádku.

9

PÁROVÁNÍ

1. Když je přijímač vypnutý, stiskněte a podržte tlačítko napájení déle než 4 sekundy, modrá kontrolka uprostřed začne blikat a přijímač přejde do stavu párování. Párovací stav bude trvat 15 sekund.



10



2. Stiskněte kanál (psa), se kterým chcete párovat

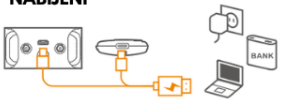
3. Stiskněte libovolné tlačítko zvuku, vibrací a E-shock pro párování s přijímačem. Pokud je párování úspěšné, přijímač vydá 3 zvukové signály.

11

ZVOLTE VHODNÉ ELEKTRODY



NABÍJENÍ



DBEJTE NA ZDRAVÍ VAŠICH PSŮ



Přijímač vycvikových obojků jednoduše nemohou generovat dostatek tepla potřebného k poškození tkáně. Skutečným problémem je nevhodné přiložení přijímače obojku ke kůži. Taková nekráží nebo to, čemu mnozí v oboru říkají "vředy", může vzniknout, pokud není přijímač správně nošen. Vznikají také, pokud je obojek na psovi příliš dlouhý.



CAUTION

- Nenoste déle než 12 hodin
- Noste silikonové nástavce
- Správně nastavte
- Denně prohiďte kůži

Abyste byla zaručena bezpečná a správná účinnost obojku, musí být správně nasazen. Každý elektronický obojek musí těsně přiléhat ke kůži. Elektrody musí přiléhat až ke kůži pod srstí, ale nesmí skrtit. Pokud je obojek příliš volný, stimulace nebude fungovat správně, neboť nedochází ke správnému kontaktu elektrod s kůží zvířete. Pokud pes nereaguje na stimulaci, vždy zkontrolujte, zda elektrody těsně přiléhají ke kůži. Během tréninku nebo při běhu může příliš volný obojek způsobit podráždění kůže na krku zvířete. Správné přiléhavý obojek pomůže zabránit výskytu podráždění. Správná přiléhavost obojku je důležitá. Musí být nasazen tak, aby psa neškrtl a aby mohl dýchat normálně. Obojek nikdy nesmí bránit zvířeti v dýchání. Přijímač obojek musí být umístěn správně ve středu krku zvířete.

13

Specifikace:
 Kapacita baterie 300mAh
 Materiál: ABS plast, nylon, nerezová ocel
 Kód produktu: TC-028
 Voltáž nabíjení: DC5V/1A
 Čas potřebný k nabití: 1-1,5 hodin
 Nabíjení: USB-C
 B100mW (200Bm)
 Frekvence: 432M
 Dosah: 500 m
 -10 - 40 stupňů Celsia
 Hmotnost přijímače s obojkem 65 g
 Hmotnost vysílače 45 g
 Vysílač: 14,5 cm x 3,6 cm x 1,2 cm
 Přijímač: 6,8 cm x 3,7 cm x 3,1 cm

Přístroj byl schválen pro použití v zemích EU a je proto opatřen značkou CE. Veškerá potřebná dokumentace je k dispozici na webových stránkách: www.elektro-obojky.cz
 Změny technických parametrů, vlastností a tiskové chyby vyhrazeny.
 Servisní středisko a distribuce
 Reedog, s.r.o. Sedmidomky 459/8
 101 00 Praha 10
 Tel: +420 216 216 106 Email: info@elektro-obojky.cz

12