

UŽIVATELSKÝ MANUÁL

DOGTRA E-FENCE 3500



Systém Dogtra E-FENCE 3500 Vám umožňuje volný pohyb pro Vašeho čtyřnohého kamaráda a to bez použití plotu okolo pozemku. Díky správnému použití tohoto zařízení, pes rychle pochopí, kde všude se může pohybovat a kde je to naopak nežádoucí. Šířku signálu můžete jednoduše ovládat na základně. Sílu korekce můžete nastavit přímo na přijímači /obojku psa/. Vybrat si můžete samotné vibrace nebo vibrace doprovázené lehkým impulzem, který psa upozorní, když se přiblíží k ohraničené zóně. Díky 8 úrovním stimulace, můžete nastavit přímo temperamentu Vašeho psa.

OBSAH BALENÍ



základna



přijímač na krk



150m drátu



tréninkové vlajky



elektrody



hmoždinky



napájecí kabel
základna



napájecí kabel
přijímač

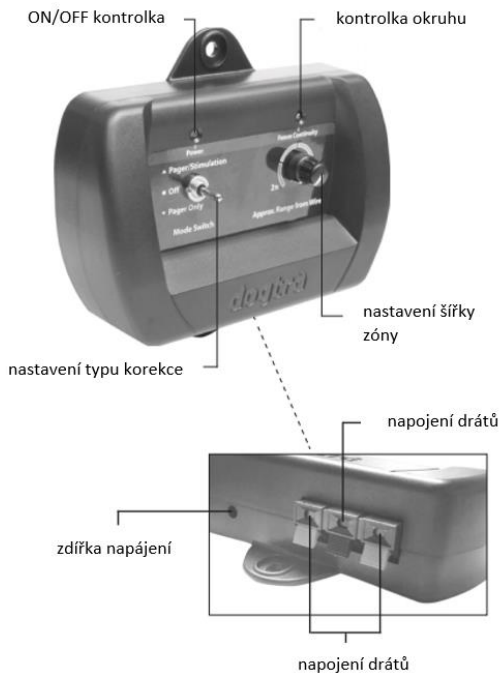


drát



testovací
dioda

ZÁKLADNA



pager only – pouze vibrace

off – vypnuto

pager/stimulation – vibrace
+ impuls



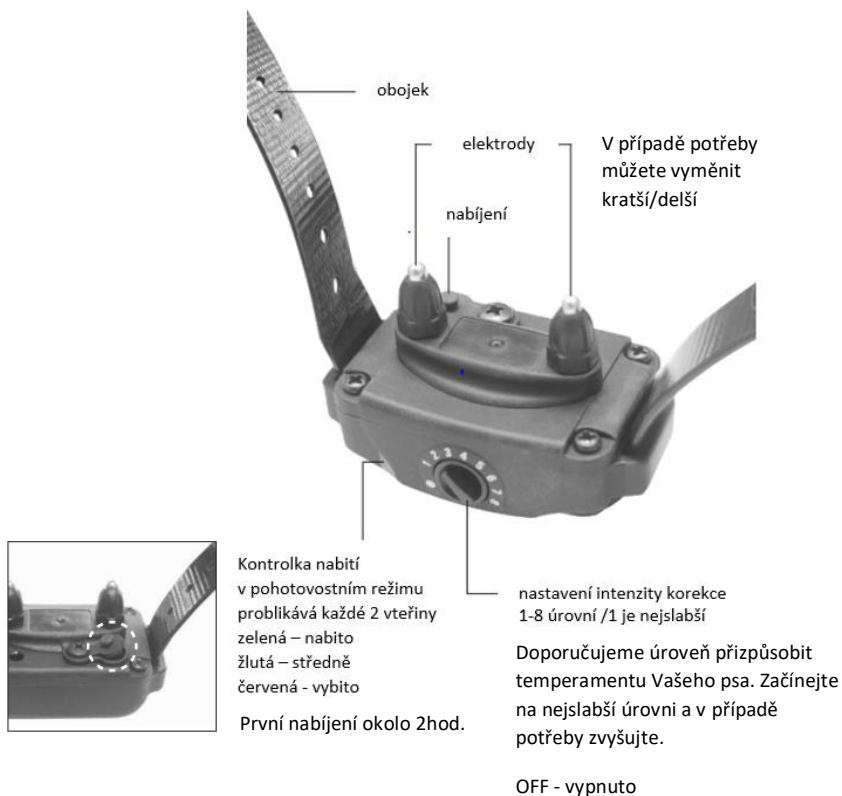
nastavení šíře signálu od
drátu

po směru hodinových
ručiček se pásmo zvětšuje



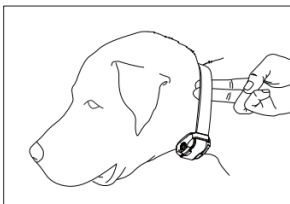
kontrolka pro
vypnutí/zapnutí

PŘIJÍMAČ



SPRÁVNÉ NASAZENÍ OBOJKU

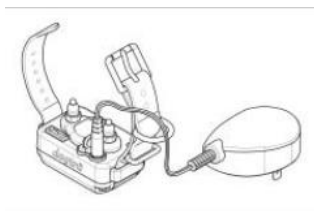
Aby zařízení mohlo správně pracovat, je důležité zkontrolovat správné nasazení obojku. Elektrody by se měly dotýkat kůže psa. Přijímač by měl být umístěn na spodní straně krku. Obojek utáhněte tak, abyste pod ním prostrčili dva prsty.



NABÍJENÍ PŘIJÍMAČE

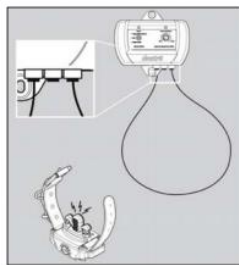
Připojte napájecí kabel do zdířky přijímače, pokud je správně zapojeno, bude kontrolka červeně svítit. Po dobu nabíjení se přijímač vypne – po napájení je potřeba jej znovu zapnout. Úspěšné nabití poznáte podle změny barvy kontrolky a to na zelenou. Po odpojení z nabíječky zakryjte vstup napájení gumovou zátkou.

- Používejte pouze příslušenství, které naleznete v balení.



TESTOVÁNÍ OHRADNÍKU PŘED INSTALACÍ

Abyste mohli ohradník před pevnou instalací vyzkoušet, je potřeba vytvořit zkušební okruh. Základnu připojte pomocí adaptéru do zásuvky. Přepněte knoflík na Pager (vibrace) nebo na Pager/Stimulation (vibrace + impulz). Kontrolka ON/OFF by měla být zapnutá a svítit. Dále nastavte nejkratší šíři dosahu signálu.



Odmotejte si část drátu (3m stačí) a pomocí řezáku odstraňte izolaci na každém konci drátu. Zasuňte jeden konec do prvního konektoru a druhý konec do třetího. Pokud jsou konce správně zasunuté, kontrolka okruhu začne svítit.

Zapněte přijímač otáčením knoflíku pro volbu intenzity na požadovanou úroveň. Kontrolka bude blikat každé dvě vteřiny. Pokud nebude systém aktivovaný do deseti vteřin, automaticky přejde do režimu spánku.

Poté držte přijímač v ruce – elektrodami směrem nahoru. Přiblížte se k připravené smyčce drátu a přiložte k elektrodám testovací diodu. Pokud pracuje správně, můžete přejít k samotné instalaci ohradníku.

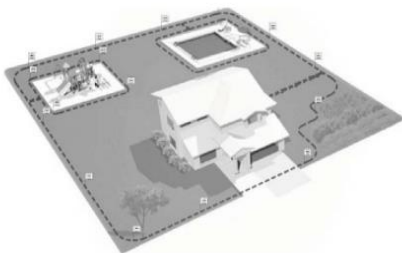
INSTALACE OHRADNÍKU

Drát

Aby zařízení fungovalo správně, musí drát tvořit uzavřenou smyčku okolo pozemku. Signál je pak vydáván ze základny skrz celý drát, díky kterému pak reaguje obojek na krku psa. Pokud je drát správně nainstalovaný, bude na základně svítit červená kontrolka.

- Pozor – před instalací drátu se ujistěte, zdali neprochází přes váš pozemek inženýrská síť.
- Doporučujeme si navrhnout plánek pozemku, který instalaci zjednoduší.

Aby nedocházelo k rušení signálu, je nutné, aby byly dráty od sebe min **1,8m**



Tréninkové vlajky

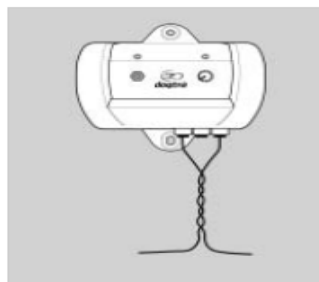
Ujistěte se, aby byla korekční zóna nejméně 1,8 – 3 metry na každé straně drátu. Nevhodné je umístění v příliš úzkých průchodech (např. po stranách domu), pes se tak zdráhat chození kolem.

Nástroje

Pro instalaci budete potřebovat plochý rýč, křížový šroubovák, řezák na drát.

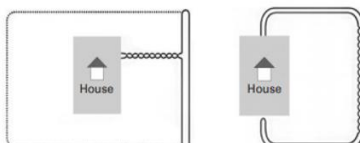
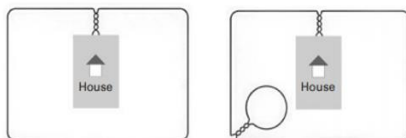
Vytvoření neutrální zóny

V závislosti na rozvržení Vašeho pozemku je možné vytvořit zóny, kde pes může projít bez korekce. Nejjednodušší způsob je smotáním drátů do sebe. Propletením drátů přerušíte signál ve vybrané místě (používá se např. na brány, vstupy apod.) Čím více smyček uděláte, tím lépe. Doporučuje se cca 16 obtočení na 25cm.



Zakopání drátu do země

Před samotnou instalací se prosím ujistěte, že pozemkem neprobíhají žádné inženýrské sítě. Drát může být umístěn pod povrch země, ale může být položený, záleží na dispozicích vašeho pozemku. Pokud se rozhodnete instalovat drát do země, začněte tím, že vyhloubíte min. 2,5cm rýhu, kterou povedete po celém obvodu ohradníku. Natáhněte si drát vedle vyhloubené rýhy a vyzkoušejte správnou funkčnost ohradníku. Poté jednoduše položte drát do rýhy a přikryjete zeminou. Dráty se nesmí dotýkat, jinak dojde k přerušení obvodu.



Příjezdové cesty/chodníky

Při instalaci do asfaltové příjezdové cesty vytvořte 1,5cm hluboký řez pomocí cirkulárky. Po instalaci drátu uzavřete rýhu asfaltovým tmelem. Při instalaci nedoporučujeme používat elektrikářskou pásku nebo metodu kroucení drátu, aby nedošlo ke zbytečnému přerušení okruhu.

Připojení k základně

Spojte oba konce drátu do základny. Po zapojení by se měla rozsvítit červená kontrolka, která značí uzavřený okruh. Pokus se kontrolka nerozsvítí, je možné, že je na některém místě okruh přerušen nebo jsou dráty špatně napojeny.

Signál

Vrůstající nebo snižující se signál neovlivňuje intenzitu stimulace. Abyste otestovali signál, přibližte se k drátu s přijímačem, ke kterému přiložíte zkušební diodu, abyste viděli, kam až signál dosáhne. Přijímač by měl být přibližně ve stejné výšce, jako jej nosí pes. Čím širší je pole signálu, tím menší je šance, že pes bude přebíhat přes pole ven. Signál pole by měl být rozšířený minimálně 2m na obou stranách drátu.

Řešení problémů

Pes nereaguje na stimulaci

- Správně utáhněte obojek, tak aby se elektrody dotýkaly kůže
- Použijte delší elektrody, popřípadě psovi srst zkratěte, aby došlo k lepšímu kontaktu s kůží
- Zkontrolujte nabití přijímače
- Nastavte úroveň korekce

Jak vyzkoušet správné fungování ohradníku

- Vždy, když zařízení nepracuje správně, je potřeba odhalit, který komponent nefunguje
- Vytvořte zkušební okruh ze zbytku drátu (min. 2,5m) a vyzkoušejte funkci. Pokud již funguje, je závada v okruhu drátu

Tipy pro obecnou údržbu

1. Pokud je obojek znečištěný, můžete jej omýt pod tekoucí vodou, neboť je plně vodotěsný.
2. Základna ohradníku by měla být naopak chráněna před vodou a vlhkostí
3. Nepokoušejte se zařízení opravovat nebo demontovat, aby nedošlo k poškození mikrospojů

Záruční a pozáruční opravy zabezpečuje dovozce:

Reedog, s.r.o.

Sedmidomky 459/8

101 00 Praha 10

Tel: +420 216 216 106

Email: info@elektro-obojky.cz