



STREAM PET FOUNTAIN

FONTAINE A EAU AVEC FILTRE A CHARBON ACTIF



FUNKCE:

- Podporuje pitné návyky vašich mazlíčků
- Moderní design
- Poskytne vždy čerstvou a zdravou vodu
- Vhodné pro kočky a psy
- Kapacita fontány 1,48 litrů
- Bez nečistot, bakterií a zápachu

OBSAH BALENÍ:

- Fontána Eyenimal
- Uhlíkový filtr
- Čerpadlo
- Napájecí adaptér
- Návod

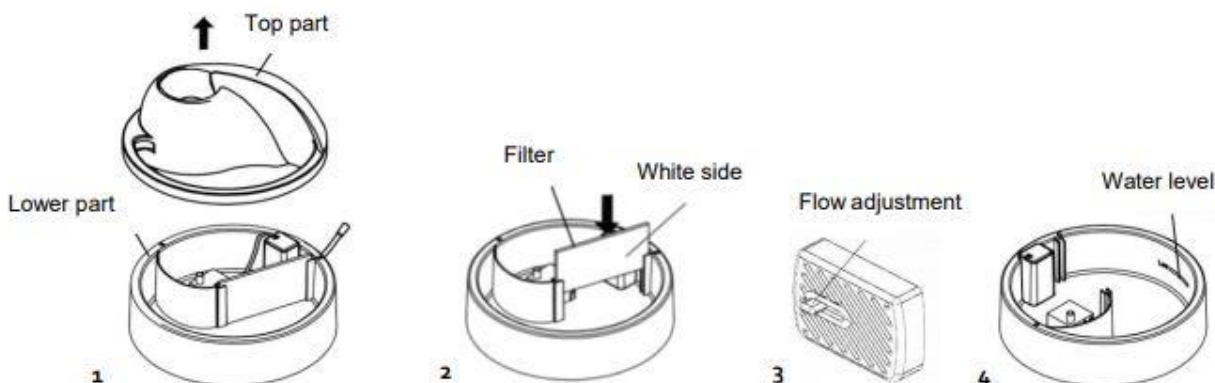
BEZPEČNOSTNÍ POKYNY

VAROVÁNÍ: Při používání elektrických zařízení je vždy třeba dodržovat základní opatření, včetně následujících instrukcí:

- Uchovávejte mimo dosah dětí
- Nikdy nedovolte zvířatům používat zařízení bez dozoru
- Používejte pouze s doplňky doporučené nebo prodávané výrobcem
- Nepoužívejte venku, pouze pro vnitřní použití
- Neodpojujte taháním za nabíjecí kabel. Při odpojování uchopte zástrčku, nikoli nabíjecí kabel
- Nepoužívejte produkt s poškozeným nabíjecím kabelem nebo zástrčkou
- Ujistěte se, že byl nabíjecí adaptér odpojen ze zásuvky, než se pokusíte manipulovat s produktem
- Před připojením zařízení zkontrolujte, zda napětí uvedené na zařízení odpovídá místní síť napětí
- V případě problémů s čerpadlem se o opravu nepokoušejte sami

INSTALACE

- Zvedněte horní část misky (obr.1)
- Před instalací do fontány vyjměte a opláchněte filtr čerstvou vodou (obr.2)
- Nainstalujte filtr do oblasti před vodním čerpadlem – opatrně položte bílý povrch filtru směrem k přední části fontány
- Upravte požadovaný výkon průtoku na čerpadle (směrem k + pro silnější průtok) (obr.3)
- Naplňte misku tak, aby byla dodržena minimální hladina vody uvedená na misce (obr.4)
- Nasadte horní část na misku
- Připojte zástrčku do sítě a počkejte 1-2 minuty než se čerpadlo spustí
- Pravidelně kontrolujte hladinu vody. Přidejte vodu, pokud je její hladina na minimum.



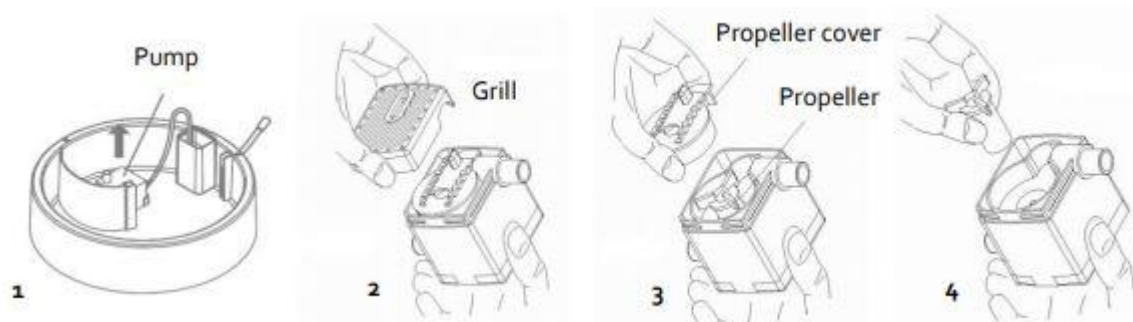
ČIŠTĚNÍ A ÚDRŽBA

- Měli byste zvážit pravidelné čištění fontány. Četnost čištění závisí na počtu zvířat, kteří používají fontánu. Čím více zvířat ji používá, tím větší je potřeba ji pravidelně čistit.
- Filtr: Pro optimální využití fontány je nutné každý měsíc měnit filtr.
- Fontánu čistěte ideálně každé 2 týdny podle následujících pokynů:
 - Odpojte AC adaptér
 - Zvedněte horní část fontány a vyjměte filtr
 - Zcela vyprázdněte misku
 - Opláchněte teplou/horkou mýdlovou vodou
 - Všechny části osušte čistým ručníkem a znovu namontujte všechny součástky

ČIŠTĚNÍ ČERPADLA

Čerpadlo byste měli čistit alespoň jednou měsíčně teplou mýdlovou vodou a vatovým tamponem.

- Opatrně zvedněte čerpadlo ze základny fontány uvolněním přísavek používaných k jeho upevnění (obr.1)
- Jakmile je čerpadlo uvolněno, vyjměte mřížku (obr.2)
- Sejměte kryt vrtule (obr.3)
- Demontujte vrtuli (obr.4)
- Všechny části můžete vyčistit horkou mýdlovou vodou. K odstranění nečistot použijte vatový tampon. Pro efektivnější výsledek čištění vyčistěte čerpadlo bílým octem.
- Všechny části důkladně opláchněte
- Jakmile jsou části čerpadla čisté a suché, znovu namontujte všechny součástky



PARAMETRY

- Rozměry fontány: 23 x 23 x 12,2 cm
- Materiál: ABS plast
- Váha: 820 gramů
- Kapacita fontány: 1,5 l
- AC adaptér: AC 12 V 200 mA
- Výkon: 20W

ODSTRAŇOVÁNÍ PROBLÉMŮ

Pokud by váš produkt přestal fungovat, nebo se vyskytla chyba, přečtěte si nejprve v tomto průvodci zda produkt používáte správně.

Záruční a pozáruční opravy zabezpečuje dovozce:

Reedog, s.r.o.,
Sedmidomky 459/8,
10100, Praha 10,
Tel: + 420 216 216 106
email: info@elektro-objky.cz

V závislosti na rozsahu poruchy možná budeme muset zaslat produkt do servisu na opravu. U všech oprav prosím dodejte následující: kompletní produkt, doklad o nákupu (potvrzení nebo potvrzení o prodeji). Na produkt se vztahuje záruka 2 roky.