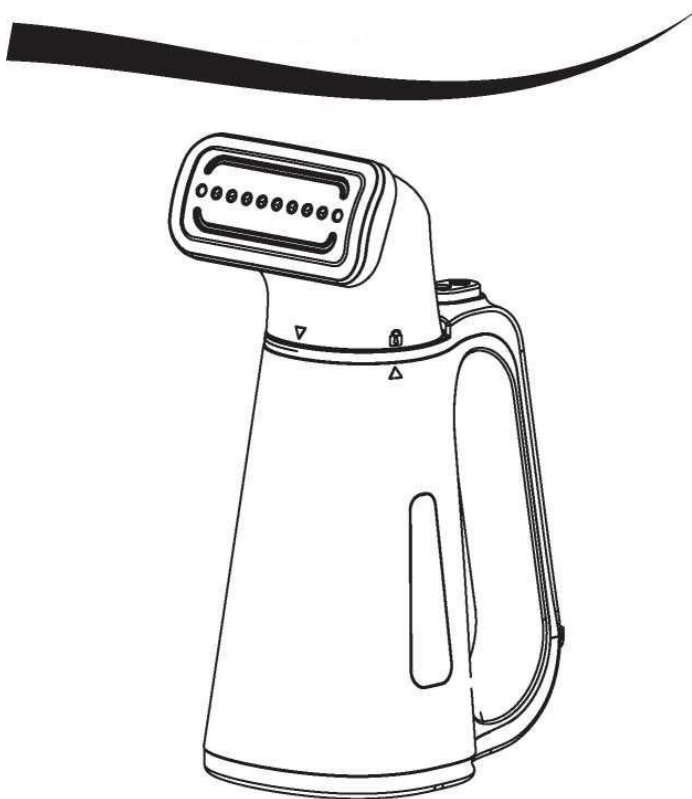


UMUZI
CLEANING

***AUTOMATICKÝ NAPAŘOVAČ
ODĚVŮ 800 W***



3) INSTALACE A POUŽITÍ ZAŘÍZENÍ

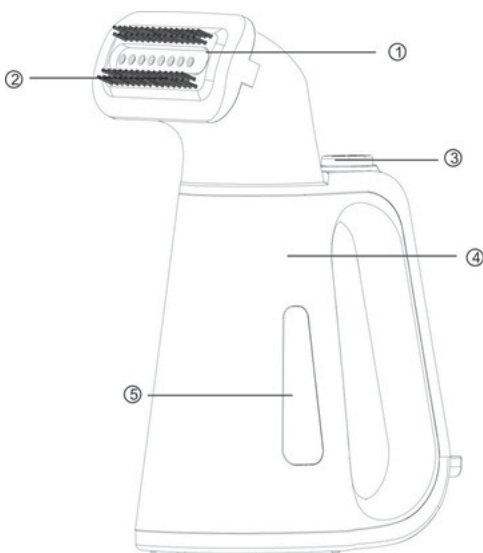
Opatrně otevřete balení a vyjměte zařízení. Zkontrolujte, zda je zařízení kompletní a nepoškozené. Pokud jakékoli díly chybí nebo jsou poškozené, obraťte se na vašeho prodejce a výrobek nepoužívejte. Ušchovejte obalové materiály nebo je zrecyklujte v souladu s místními nařízeními.

Díly a vlastnosti zařízení

1. Odnímatelná napařovací hlava
2. Štětec (připínací)
3. Spínač
4. Tělo napařovače s nádržkou na vodu
5. Ukazatel hladiny vody v nádrži

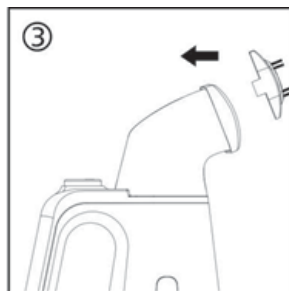
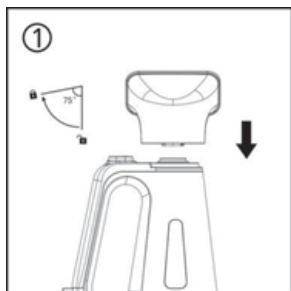
Před použitím:

- Vyjměte zařízení a jeho příslušenství z krabice. Ze zařízení odstraňte všechny nálepky, ochrannou folii a plastové obalové materiály.
- **Ujistěte se, že je zástrčka vytažená z elektrické zásuvky.**
- Umístěte zařízení na rovný a stabilní povrch, ze kterého nemůže spadnout.



Sejmutí a nasazení odnímatelné hlavy

1. Zarovnejte symbol „▼“ na odnímatelné hlavě (1) se symbolem „☰“ na těle zařízení (4) (viz Obrázek 1) a otočte hlavou ve směru hodinových ručiček o 80 stupňů.
2. Jakmile symbol „▼“ na odnímatelné hlavě (1) ukazuje na symbol „☰“ na těle zařízení (4) (viz Obrázek 2), hlava je řádně zajištěna.
3. Štětec (2) lze v případě potřeby připnout přímo na odnímatelnou hlavu (1). Zařízení musí být během tohoto procesu vypnuté, nesmí produkovat páru!



Naplnění nádrčky na vodu

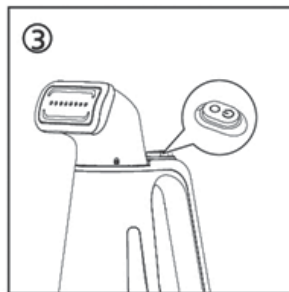
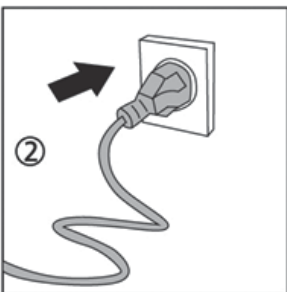
Před použitím zařízení postupujte následovně:

- Naplňte nádrčku na vodu (4) studenou a čistou vodou (Obrázek 1).

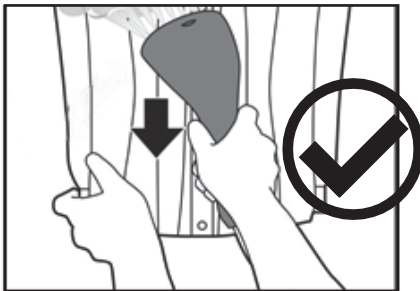
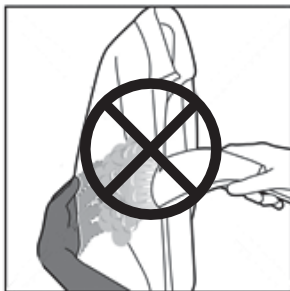
Upozornění: Voda v nádržce nesmí přesáhnout rysku MAX na ukazateli hladiny vody v nádržce (5).

Pokud hladina vody rysku MAX přesáhne, může z trysek po zapnutí zařízení vystříknout voda.

- Ujistěte se, že je odnímatelná hlava (1) správně nasazená na těle zařízení (4) a řádně zajištěná, viz pokyny výše.
- Zapojte zástrčku do zásuvky (Obrázek 2).
- Stiskněte spínač (3). LED dioda spínače se rozsvítí, což znamená, že zařízení je zapnuté (Obrázek 3).
- Po cca 90 sekundách začne z trysek vycházet pára – zařízení je připraveno k použití.
- Než začnete zařízení používat, vždy na několik sekund nasměrujte páru mimo oděv, jelikož počáteční pára může obsahovat kapičky vody.



- Během napařování nikdy nedržte zadní stranu oděvu rukou.
- Pověste oděv na ramínko a natáhněte látku.
- Před nošením nechte oděv uschnout.



- Po dokončení napařování odpojte zástrčku ze zásuvky, aby se zařízení vypnulo a mohlo vychladnout.



Odnímatelná hlava (1) je po použití horká. Nedotýkejte se jí, v opačném případě hrozí riziko popálení.



Varování! Během používání zařízení se na odnímatelné hlavě mohou vytvářet kapičky vody.

Nebezpečí opaření!

Upozornění: Během používání zařízení může docházet ke kondenzaci vody.

Upozornění: Zařízení může během prvního použití vydávat zvláštní zápach. Ten po krátké době zmizí.

Upozornění: Zařízení se zahřívá rychleji, než následně vychládá.

4) ČIŠTĚNÍ A ÚDRŽBA

Před čištěním zařízení jej pomocí spínače (3) vypněte, odpojte ze zásuvky a nechte zcela vychladnout.

Čištění

- Po každém použití vylijte zbylou vodu z nádržky na vodu v těle zařízení (4) a nádržku vyčistěte.
- K čištění nikdy nepoužívejte agresivní nebo abrazivní čisticí prostředky nebo ostré předměty, jako jsou kartáče s tvrdými štětinami nebo nože.
- Zbytky a jiné usazeniny na odnímatelné hlavě (1) otřete vlhkým hadříkem nebo neabrazivním (tekutým) čisticím prostředkem.
- **K čištění odnímatelné hlavy (1) nepoužívejte chemické, ocelové, dřevěné nebo abrazivní čističe.**
- Vnější kryt a napájecí kabel očistěte vlhkým hadříkem.
- Následně vnější povrch zařízení otřete suchým hadříkem.

5) SPECIFIKACE

- Vstupní napětí: 220–240 V~, 50/60 Hz, Třída I
- Výkon: 800 W
- Objem nádržky: 100 ml
- Parní výstup: 18 g/m
- Délka kabelu: 1,9 m
- Rozměry: 22,3 x 14,3 x 9 cm (v x š x h)
- Hmotnost: 590 g

6) USKLADNĚNÍ A PŘEPRAVA

- Před uskladněním zařízení jej očistěte v souladu s pokyny tohoto návodu k použití. Zařízení doporučujeme uskladnit v jeho originálním balení.
- Zařízení vždy skladujte v suché a dobře větrané místnosti a mimo dosah dětí.
- Během přepravy zařízení chraňte před vibracemi a otřesy.

Obsah a specifikace uvedené v tomto návodu k použití se mohou změnit bez předchozího upozornění.