

# PÁNSKÝ ZASTŘIHOVAČ

Profesionální zastříhovač navržený pro profesionály



## UŽIVATELSKÁ PŘÍRUČKA

Vážený zákazníku,  
děkujeme vám za zakoupení našeho produktu.

Od této chvíle si můžete doma vytvořit účes, aniž byste museli chodit do holičství. Získejte jedinečné, profesionálně vypadající stylizované vzory pro vaše vlasy s úžasným zastříhovačem na vlasy Gritsy! Nezbytnost pro detailní práci s vlasy, vousy a kníry. Zastříhovač Gritsy je vybaven velmi ostrými břity, které přesně stříhají a poskytují ty nejlepší možnosti stylingu! Vzhledem k tomu, že je zastříhovač Gritsy bezšňůrový, je velmi vhodný pro cestování. Vy i vaše rodina můžete vypadat stylově po celý rok a přitom šetřit čas i peníze!

**Tato příručka se týká bezpečnostních pokynů a provozních pokynů. Před použitím produktu si prosím pečlivě přečtete tuto příručku.**

## OBSAH BALENÍ:

- 1 x nástroj na stříhání vlasů
- 4 x vodící nástavec (1,5/3/6/9 mm)
- 1 x nabíjecí kabel USB
- 1 x čistící kartáč
- 1 x mazivo na čepel
- 1 x uživatelská příručka



## SPECIFIKACE

Profesionální zastříhovač vlasů	Motor	Provozní napětí: 7200 RP Vstup: 5,0 V - 1 000 mA Výstup: 5,0 V - 100 mA
	Baterie	Typ baterie: 1200 mAh
		Doba nabíjení: 2 hod
		Provozní doba: 3-4h
	Nabíjení	Připojení USB pomocí adaptéru
		Napájení: 5 W

### POZNÁMKA:

Než zastříhovač opustí továrnu, je otestována ostrost břitů. Při stříhání se používá černá bavlněná nit k simulaci lidských vlasů. Pokud budou na ostří černé žmolky, jedná se pouze o zbytek z provedené zkoušky. Produkt je zcela nový.

## DŮLEŽITÉ BEZPEČNOSTNÍ POKYNY

PŘEČTĚTE SI POZORNĚ A USCHOVEJTE PRO BUDOUCÍ POUŽITÍ.

- Tento zastříhovač mohou používat děti od 8 let a starší a osoby s tělesným nebo duševním postižením nebo nezkušené osoby, pokud jsou řádně pod dozorem nebo byly informovány o tom, jak používat zastříhovač vlasů bezpečným způsobem a porozuměli potenciálnímu nebezpečí. Čištění a údržbu nesmí provádět děti, pokud nejsou starší než 8 let a nejsou pod dozorem. Zastříhovač vlasů a jeho napájecí adaptér uchovávejte mimo dosah dětí mladších 8 let. Nedovolte dětem hrát si se zastříhovačem na vlasy.
- Tento zastříhovač vlasů je určen pouze pro domácí použití a je určen pro stříhání lidských vlasů a vousů. Nepoužívejte jej pro komerční účely ani ke stříhání zvířat.

- Používejte zastříhovač vlasů pouze s originálním napájecím adaptérem a hřebenovým nástavcem, který je součástí dodávky.
- Před připojením adaptéru k elektrické zásuvce se ujistěte, že napětí uvedené na typovém štítku odpovídá napětí ve vaší elektrické zásuvce.
- Nevystavujte zastříhovač vlasů (včetně příslušenství) vnějšímu prostředí, extrémním teplotám, přímému slunečnímu záření, nadměrné vlhkosti nebo příliš prašnému prostředí.
- Zastříhovač vlasů (včetně příslušenství) neumísťujte do blízkosti radiátorů, otevřeného ohně nebo jiného zařízení, které je zdrojem tepla.

### Upozornění:



**Nepoužívejte zastříhovač vlasů ve vaně nebo ve sprše. Nečistěte jej pod tekoucí vodou, nestříkejte na něj vodu ani jinou tekutinu ani ho neponořujte do vody nebo jiné tekutiny.**

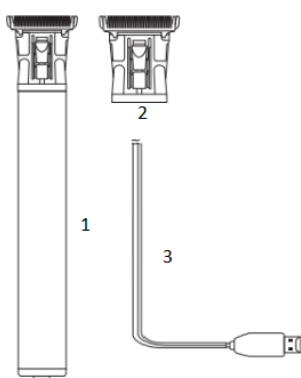
- Nabíjejte a používejte zastříhovač vlasů v dostatečné vzdálenosti od vany, umyvadla nebo jiných nádob naplněných vodou.
- Používejte zastříhovač vlasů v dostatečné vzdálenosti od očí a oděvů.
- Neodpojte napájecí adaptér ze zásuvky táhnutím za napájecí kabel. Mohlo by dojít k poškození napájecího adaptéru nebo zásuvky. Odpojte napájecí adaptér tahem ze zásuvky.
- Nepokládejte kabel napájecího adaptéru na ostré předměty.
- V případě, že je zastříhovač vlasů, hřebenový nástavec nebo napájecí adaptér jakýmkoli způsobem poškozen, nepoužívejte jej.
- Abyste předešli vzniku nebezpečné situace, neopravujte zastříhovač vlasů ani žádné příslušenství sami a žádným způsobem je neupravujte. Ohledně všech oprav kontaktujte autorizované servisní středisko. Při manipulaci s výrobkem riskujete ztrátu svých zákonných práv vyplývajících z neuspokojivého výkonu nebo záruky kvality.
- Vypněte spotřebič a odpojte jej ze zásuvky, pokud se nepoužívá, před nasazením nebo sejmutím přídatných zařízení a také před čištěním spotřebiče.
- Nikdy nepoužívejte spotřebič, aniž byste tomu věnovali pozornost! Tento spotřebič vždy po použití odpojte od elektrické zásuvky.
- Nepoužívejte spotřebič s poškozeným kabelem nebo zástrčkou, nebo pokud je zařízení nefunkční, upadlo nebo je poškozeno.
- Kabel neobmotávejte kolem spotřebiče.
- Veškerý servis nebo opravy musí provádět autorizovaný servisní zástupce.
- Nepoužívejte venku nebo ve vlhkých oblastech.
- Použití přídatných zařízení, která nejsou dodána výrobcem, může způsobit požár, úraz elektrickým proudem nebo zranění, a také poškození spotřebiče.
- Aby nedošlo k úrazu elektrickým proudem, nikdy jej neponořujte ani jej nenechávejte v kontaktu s vodou nebo jinými tekutinami. Nepoužívejte

jednotku, když máte mokré ruce. Pokud přístroj navlhne, je mokrý nebo spadne do vody, okamžitě vytáhněte zástrčku ze zásuvky. Nedávejte ruce do vody.

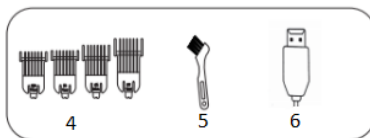
- Vyhněte se upuštění či vkládání předmětů do jakéhokoli otvoru.
- Tento spotřebič použijte pouze k jeho vymezenému účelu.

**UPOZORNĚNÍ:** Udržujte přístroj v suchu.

## KOMPONENTY



1. Hlavní jednotka
2. Zastříhovací hlava
3. Zástrčka
4. Standardní 5V nabíjecí kabel UB
5. Nástavce (1,5/3/6/10 mm)
6. Čistící kartáč
7. Standardní 5V/USB nabíjecí port



1. Titanové keramické přesné břity
2. Celokovové tělo
3. Tlačítko zapnutí/vypnutí (ON/OFF)  
Nabíjecí port USB
4. Hlava typu T
5. Baterie Li-ion 1200 mAh
6. 5W výkonný motor





1. Vložte nabíječku do spodní části zastříhovače, připojte ke zdroji napájení a zahajte nabíjení.
2. Kontrolka začne blikat, což znamená, že začalo nabíjení. Po úplném nabití zařízení se rozsvítí zelené světlo a přestane blikat.

### POZNÁMKA:

- Před nabíjením zastříhovače vlasů se ujistěte, že je vypínač v poloze OFF (vypnuto).
- Po připojení zastříhovače do elektrické zásuvky se rozsvítí LED indikátor nabíjení. Úplné nabití trvá přibližně 2 hodiny.

Pokud nabíjíte zastříhovač vlasů poprvé nebo jste jej delší dobu nepoužívali (déle než 3 měsíce), může úplné nabití vyžadovat více času.

#### **Pozor:**

**Nepoužívejte zastříhovač vlasů během nabíjení.**

- Odpojte nabitý zastříhovač vlasů od napájecího adaptéru a napájecí adaptér odpojte od elektrické zásuvky. Po odpojení zastříhovače vlasů od napájecího adaptéru indikátor nabíjení LED zhasne. Plně nabitý zastříhovač vlasů bude fungovat přibližně 3-4 hodiny.

### Doporučení pro dosažení co nejdelší možné životnosti baterie:

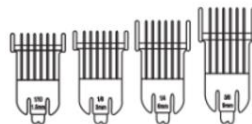
- Nabíjejte zastříhovač vlasů při pokojové teplotě.
- Nenechávejte zastříhovač vlasů připojený ke zdroji elektrické energie déle, než je nutné k jeho dobíjení.
- Nečekejte, až se zastříhovač vlasů zcela vybití. Před úplným vybitím baterie je lepší baterii dobít.
- Ideálně skladujte zastříhovač vlasů plně nabitý.
- Pokud zastříhovač vlasů delší dobu nepoužíváte, nabíjete jej alespoň jednou za 6

měsíců.

## INSTALAČNÍ KROKY

1. Vyberte vhodnou délku nástavce.  
Můžete si vybrat ze 4 různých velikostí:

- 1,5 mm
- 3 mm
- 6 mm
- 10 mm



2. Namontujte nástavec; zarovnejte nástavec s hranou čepele
3. Jemně zatlačte dopředu, abyste jej upevnili.

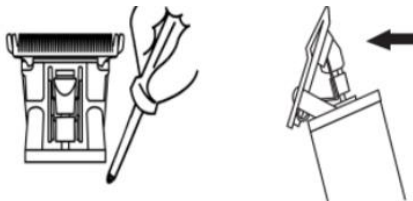


**Demontáž;** vytáhněte nástavec nahoru (držte konec nástavce).

## VYJMUTÍ A INSTALACE ČEPELE

### VYJMUTÍ

Vyjměte čepel pomocí šroubováku (není součástí dodávky) a uvolněte šrouby na hlavě čepele. Dejte si pozor, aby čepel nespadla na zem (jednou rukou držte hlavu).



### INSTALACE



Pružina čepele je zarovnána s pružinou A na čepeli hlavy B.



Utáhněte šroub pomocí šroubováku a zkontrolujte, zda je čepel hlavy pevně připevněna.

## NÁVOD K POUŽITÍ

### Před stříháním vlasů:

1. Zastříhovač by měl být čistý, naolejovaný a v perfektním funkčním stavu.
2. Okolo krku položte ručník nebo přehoz, abyste zakryli oblečení.
3. Umístěte osobu, jejíž vlasy mají být ostříhány, na stoličku nebo židli, takže horní část hlavy je přibližně ve vaší úrovni očí.
4. Po vyčesání vlasů, kdy odstraníte všechny zamotané vlasy, volně a pohodlně uchopte zastříhovač. Správný úchop vám pomůže stříhat pohodlně a přesně.

**Poznámka:** Chcete-li připojit vodící nástavec, uchopte nástavec zuby nahoru. Upevněte vodící nástavec pevně ke spodní části ostří.

### POUŽITÍ

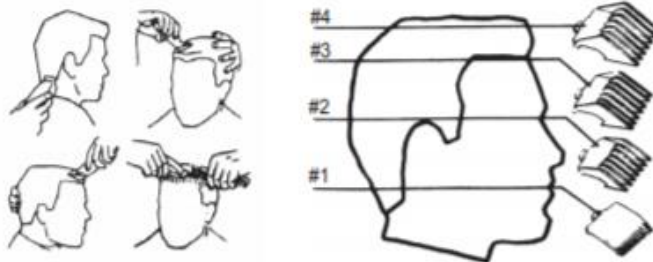
Po nastavení zastříhovacího nástavce na požadovanou délku zapněte zastříhovač a jemně a pomalu pohybujte koncem čepele skrze vousy/vlasy.

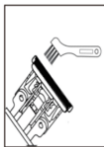
**Poznámka:** Vousy můžete oholit úplně, pokud nepřipojíte nástavec. Je však třeba dbát na to, aby nedošlo k poškrábání kůže.

### POZOR!

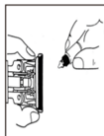
Při prvním stříhání vlasů ostříhejte jen malou část, dokud si nezvyknete na to, na jakou délku každý nástavec stříhá. Vždy začněte připevněním největšího nástavce na zastříhovač, pak použijte kratší nástavce, pokud je požadovaná délka kratší.

Nezapomeňte, že vlasy rostou rovnoměrně po celé hlavě a mezi návštěvami profesionálního kadeřníka může být dostačující lehké zastřížení na spodní části krku a po stranách, abyste si tento elegantní a upravený vzhled uchovali.





Vyčistěte čepel čistícím kartáčem.



Před a po použití proveďte údržbu čepule pomocí pár kapek oleje, který naneste na místa označená červeně, jako vidíte na levém obrázku.

### POZNÁMKA:

- Produkt nerozebírejte.
- K mytí zastříhovače se nesmí používat voda, během používání jej nevystavujte vlhkosti.
- K čištění produktu používejte pouze lehce navlhčený hadřík nebo neutrální tekuté mýdlo.
- Nikdy nenabíjejte produkt při teplotě vyšší než 40 °C nebo v prostředí pod 0 °C.
- Mírné zahřívání během provozu nebo nabíjení je normální.
- Po uplynutí životnosti baterie ji vyjměte a bezpečně odnesete na určené místo recyklace. Nikdy ji jen tak neodhazujte.



### OLEJ

Čepule vašeho nového stroju naolejujte po každém stříhání. Jednoduše nakapejte několik kapek oleje na čepule v bodech A a B. Používejte pouze olej dodaný v balení. Vzhledem k vysoké rychlosti zastříhovače je nutné použít správný typ oleje. Nepoužívejte vlasový olej, tuk ani žádný olej smíchaný s petrolejem nebo jakýmkoli rozpouštědlem, protože rozpouštědlo se vypařuje a vytváří hustý olej, což zpomaluje ostří.





## ŘEŠENÍ PROBLÉMŮ

Pokud se nedaří váš zastříhovač nabít, před vrácením do opravy zkontrolujte následující:

Pokud zastříhovač nefunguje a je zcela nabitý, zapněte jednotku a zatlačte čepele ručně. Olej mezi čepelemi mohl zaschnout, takže mohou být dočasně zaseknuty.

---

### Pokyny k recyklaci a likvidaci



Toto označení znamená, že produkt by neměl být v celé EU likvidován s domácím směsným odpadem. V zájmu prevence možného poškození životního prostředí nebo lidského zdraví nekontrolovanou likvidací odpadu recyklujte odpad zodpovědně, čímž se podpoří opětovné využití materiálu. Chcete-li vrátit použité zařízení, využijte možnost vrácení nebo sběru nebo kontaktujte prodejce, u kterého jste produkt zakoupili. Ten pak může produkt recyklovat způsobem šetrným k životnímu prostředí.



Prohlášení výrobce, že produkt splňuje požadavky příslušných směrnic ES.