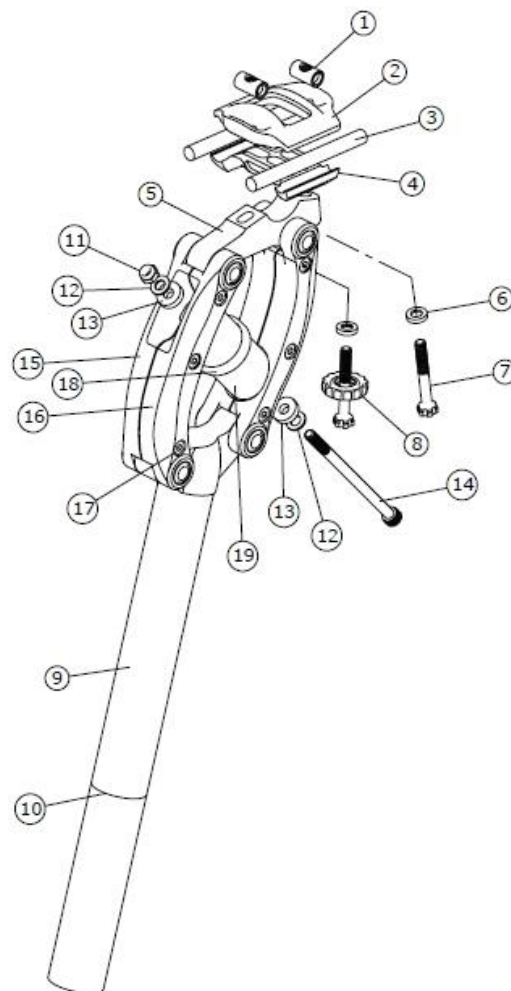


THUDBUSTER LT – návod

Instalace sedlovky

- Zaznamenejte předozadní pozici vašeho sedla na původní sedlovce a délku mezi rámem a ližinami vašeho sedla, tak abyste mohli tuto pozici zopakovat na nové sedlovce Cane Creek.
- Odmontujte původní sedlo i sedlovku.
- Ujistěte se, že průměr nové sedlovky je shodný s průměrem sedlové trubky vašeho rámu.
- Naneste vazelínu na konec sedlovky a do sedlové trubky rámu. **NENANÁŠEJTE** vazelínu, pokud je váš rám vyroben z karbonu (pokud výrobce rámu neuvádí jinak).
- Vložte sedlovku Thudbuster do rámu a zasuňte na pozici podle původního nastavení vašeho kola.
- Povolte dva stahovací šrouby (7) tak, aby v kulových maticích (1) zůstal pouze zbytek závitu (1 – 2 otočky). Ujistěte se, že mezi základnou zámku sedlovky (5) a spodní objímkou (4) je vazelína (stačí malé množství).
- Umístěte jednu ližinu sedla mezi horní (2) a spodní (4) objímkou zámku sedlovky. Poté otočte sedlo tak, aby druhá ližina zapadla do opačné strany zámku sedlovky.
- Začněte střídavě utahovat přední a zadní stahovací šrouby (7 8). Náklon sedla je ovládán pomocí právě těchto dvou šroubů. Před konečným dotažením se ujistěte, že úhel sedla, i jeho předozadní pozice jsou nastaveny správně. Přední šroub může být utažen rukou, nebo imbusovým klíčem, zadní šroub je poté nutno utáhnout momentem 6.8 Nm.



Výběr elastomeru

Thudbuster LT je vhodný pro jezdce různých hmotností (**až do hmotnosti 115 Kg**) a různých jezdeckých stylů, je ale nutné zvolit správnou kombinaci elastomerů se správným předpětím. Doporučujeme začít s nejměkčím elastomerem doporučeným podle tabulky níže pro danou hmotnost. Thudbuster LT je dodávána s dvěma středními elastomery s jedním měkkým elastomerem a jedním tvrdým elastomerem. Extra měkké a extra tvrdé elastomery jsou dodávány zvlášť na objednávku. Je možné zvyšovat tvrdost podle potřeby, ale nikdy nepoužívejte měkčí, než doporučuje tabulka. Elastomery jsou číslovány: 1 extra měkký, 3 měkký, 5 střední, 7 tvrdý, 9 extra tvrdý.

1. Kulová matice
2. Horní objímka zámku sedlovky
3. Ližiny sedla
4. Spodní objímka zámku sedlovky
5. Základnu zámku sedlovky
6. Těsnění
7. Stahovací šroub zadní
8. Stahovací šroub přední
9. Sedlovka
10. Linie minimálního zasunutí (100 mm)
11. Matice
12. Ocelové těsnění
13. Plastové těsnění
14. Šroub pro elastomer
15. Rameno sedlovky
16. Rameno sedlovky
17. Čep ramena
18. Těsnění spoje
19. Elastomery



Tabulka elastomerů

Možné kombinace elastomerů		
ELASTOMER 1	ELASTOMER 2	Hmotnostní rozpětí
#1 extra měkký	#1 extra měkký	< 45 Kg
#1 extra měkký	#3 měkký	45-54 Kg
#1 extra měkký	#5 střední	45-54 Kg
#1 extra měkký	#7 tvrdý	45-54 Kg
#3 měkký	#3 měkký	54 – 64 Kg
#1 extra měkký	#3 měkký	54 – 64 Kg
#3 měkký	#5 střední	64 – 75 Kg
#3 měkký	#7 tvrdý	64 – 75 Kg
#5 střední	#5 střední	75 – 86 Kg
#3 měkký	#9 extra tvrdý	75 – 86 Kg
#5 střední	#7 tvrdý	89 – 98 Kg
#7 tvrdý	#7 tvrdý	98 – 109 Kg
#5 střední	#9 extra tvrdý	109 – 113 Kg
#7 tvrdý	#9 extra tvrdý	109 – 113 Kg
#9 extra tvrdý	#9 extra tvrdý	109 – 113 Kg

Záruka

Sedlovky Thudbuser mají záruku proti vadám materiálu a výroby na dva roky. Tato záruka platí pouze pro prvního majitele. Záruka neplatí v případě poškození sedlovky z důvodu nesprávného nastavení, úprav sedlovky, nedostatkem údržby, nebo pády. Při reklamaci sedlovky je nutné předložit doklad o její koupi. Váhový limit jezdce je 115 Kg. Montáž sedlovky i výměnu elastomeru doporučujeme nechat provést v odborném servise.