

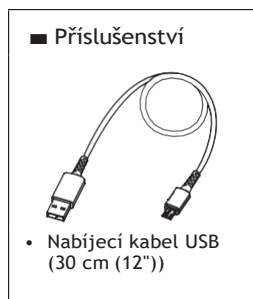
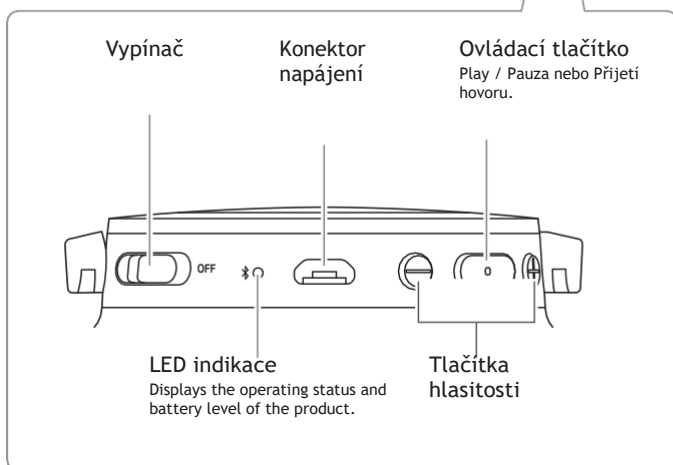
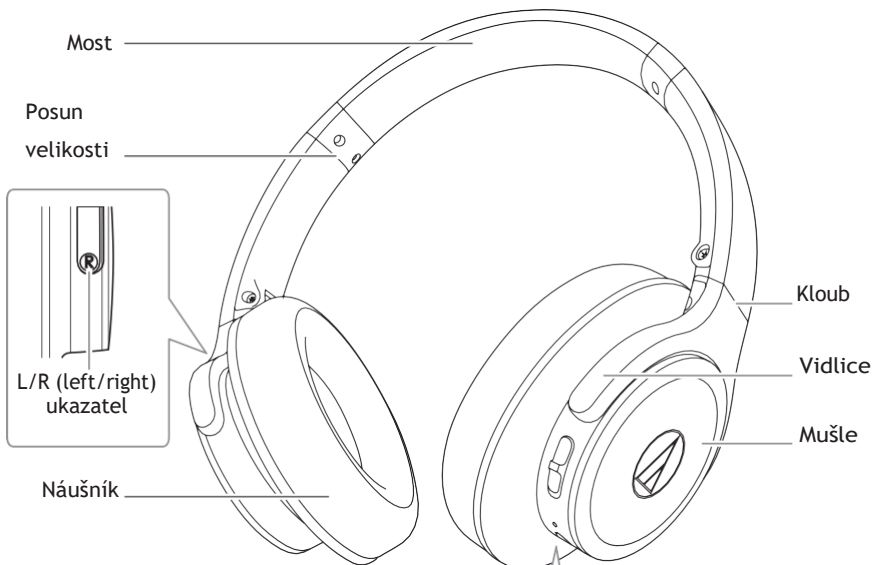


ATH-SR30BT

Návod k obsluze
Bezdrátová sluchátka



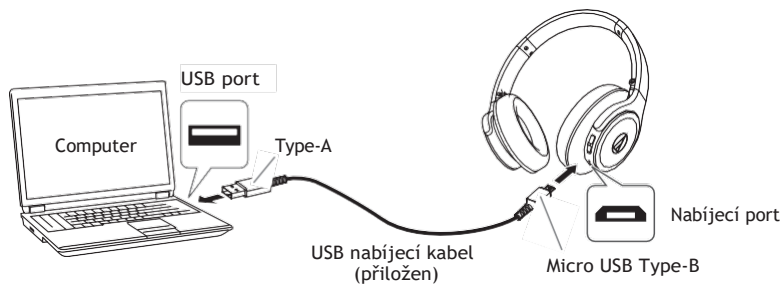
Součásti a funkce



Nabíjení baterie

- Před prvním použitím sluchátka plně nabijte.
- Ve chvíli, kdy je baterie sluchátek téměř vybitá, ozve se ve sluchátku pípnutí a LED dioda 3x červeně blikne každé 4 minuty. V takové situaci sluchátka nabijte.
- Plné nabití sluchátek trvá asi 4 h (dle použité nabíječky).
- Během nabíjení není možné sluchátka používat.

1. Příloženým USB kabelem propojte sluchátka s nabíječkou nebo napájeným portem USB na počítači.



2. Během nabíjení svítí LED dioda takto:

- Svítí červeně = nabíjení probíhá
- LED zhasne = nabíjení kompletní

3. Po dokončení nabíjení nabíjecí kabel co nejdříve odpojte.

Bezdrátové připojení přes Bluetooth

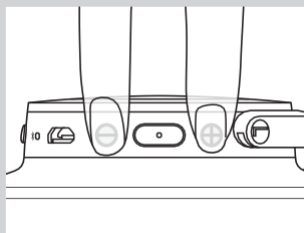
Před prvním připojením ke každému zařízení je nutné s ním sluchátka nejprve spárovat.

Spárování s Bluetooth zařízením

1. Přepněte vypínač sluchátek do polohy ON, aby došlo k jejich zapnutí.
 - LED dioda se rozsvítí bíle a začne blikat.
2. V dostupných Bluetooth zařízeních v nastavení Bluetooth telefonu vyhledejte "ATH-SR30BT".
3. Zvolte "ATH-SR30BT" a případně potvrďte spárování na další obrazovce.





- Potřebujete-li sluchátka použít s jiným zařízením (tabletem), může být potřeba využít následující postup:
- Stiskněte a držte obě tlačítka hlasitosti najednou cca 6 sekund. Spustí se tím Vyhledávání zařízení v okolí.
- Následně proved'te klasické spárování s novým zařízením.



Používání sluchátek

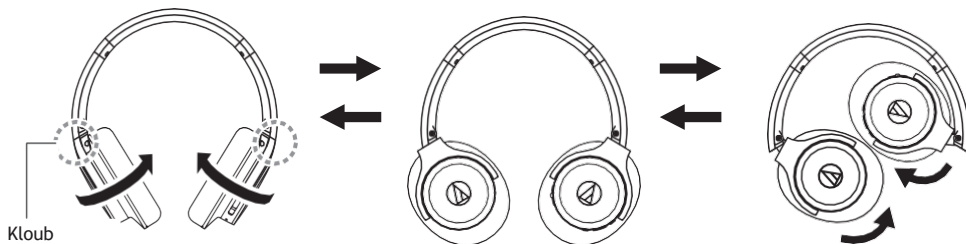
Zapnutí a vypnutí sluchátek

Napájení	Poloha přepínače	LED indikace
ZAP		Svítlí a následně bliká bíle *1*2
VYP		Svítlí bíle a následně zhasne*2

Skládání sluchátek

Sluchátka je možné složit do plochého tvaru a následně i do kompaktního tvaru:

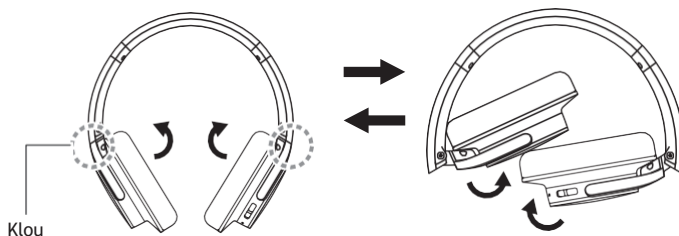
- Mušle není možné otočit o více než 90 stupňů. Při skládání nepoužívejte velkou sílu.



Používání sluchátek

Skládání dovnitř mostu

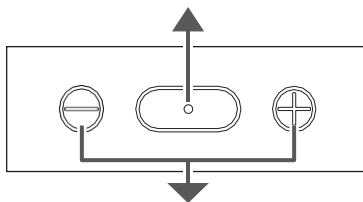
Sluchátka je možné složit také dovnitř mostu pomocí kloubů na dolní části mostu.



Poslech hudby

Ovládací tlačítko

Stisknout	Play/pauza	Spustí nebo pozastaví přehrávání.*1
Stisk + držet	Funkce hlasového asistenta.	



Tlačítka hlasitosti

+	Stisk	Zvýšení hlas.	Zvýší hlasitost o 1 krok.*2
	Držení cca 2 s	Na další skladbu	Skok na následující skladbu.*1
-	Stisk	Snížení hlas.	Sníží hlasitost o 1 krok.*2
	Držení cca 2 s	Předchozí skladba	Skok na předchozí skladbu.*1

Používání sluchátek

Telefonování se sluchátky

- Funkci je možné využít pouze ve spojení s telefonem po jejich vzájemném spárování.

Situace	Povel	Funkce
Příchozí hovor	Stiskněte ovládací tlačítko.	Přijetí hovoru.
	Stiskněte a držte ovládací tlačítko cca 2 s.	Odmítnutí hovoru.
Během hovoru	Stiskněte ovládací tlačítko.	Ukončení hovoru.
	Stiskněte a držte ovládací tlačítko cca 2 s.	Přepnutí zvuku mezi telefonem a sluchátky.
	Stiskněte tlačítko hlasitosti (+ nebo -).	Zvýšení nebo snížení hlasitosti hovoru.

Automatické vypnutí sluchátek

Sluchátka se automaticky vypínají po 5 minutách, kdy nejsou připojeny k žádnému aktivnímu zařízení.

Funkce RESET

V případě, že sluchátka přestanou reagovat nebo se objeví jiná chyba, použijte RESET sluchátek pomocí nabíjecího kabelu. Odpojení a opětovné připojení nabíjecího kabelu (který je tou dobou připojen k nabíječce nebo počítači) dojde k resetování sluchátek.

Reset sluchátek nevymaže žádné nastavení sluchátek.



