

## Uživatelská příručka

### NOBLE FOKUS APOLLO ACTIVE

HEADPHONES NOISE CANCELLING

#### FUNKCE TLAČÍTEK



Připojeno k **Bluetooth**: Přepínač nahoru – mikrofon zapnut  
 Přepínač dolů – mikrofon vypnut  
**Tlačítko ANC**: Přepínáte mezi režimy ANC zapnuto, vypnuto a **Transparency**.  
**Zvýšit hlasitost**: Stiskněte 1x **Další skladba**: Stiskněte a držte 1 sekundu +

**Zapnutí / Vypnutí**: Stiskněte a podržte 3 a více sekund  
**Přehrávání/pozastavení/přijetí/ukončení hovoru**: Stiskněte jed.  
**Aktivujte Siri (iOS) nebo „Ok Google“ (Android)**: Stiskněte dvak.  
**Párování přes Bluetooth**: Viz První nastavení  
**Snižování hlasitosti**: Stiskněte jednou  
**Předcházející skladba**: Stiskněte a držte 1 sekundu +

#### PRVNÍ NASTAVENÍ: SPÁROVÁNÍ BLUETOOTH

1 V nastavení zařízení zapněte funkci **Bluetooth**.



2 Stiskněte a podržte tlačítko po dobu 5 sekund. Uvolněte. Kontrolka bude blikat modře a červeně.



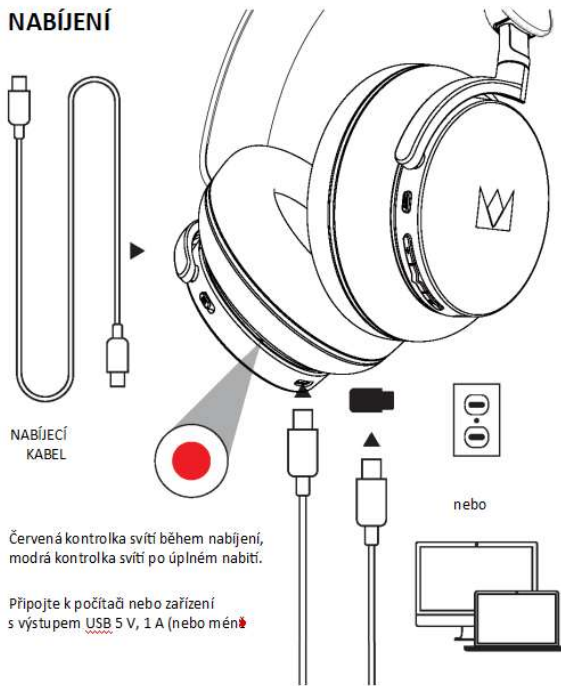
3 Pro připojení vyberte v nastavení zařízení možnost „Noble Fokus Apollo“.



Zapnutí: 3 s  
 spárování: 5 s

Po úspěšném připojení si sluchátka zapamatují vaše zařízení a při příštím zapnutí se s ním automaticky spárují.

#### NABÍJENÍ



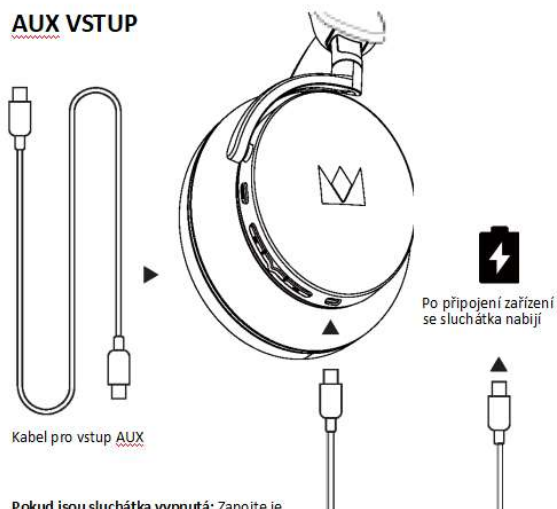
NABÍJECÍ KABEL

Červená kontrolka svítí během nabíjení, modrá kontrolka svítí po úplném nabití.

Připojte k počítaři nebo zařízení s výstupem **USB 5 V, 1 A** (nebo méně)

nebo

## AUX VSTUP



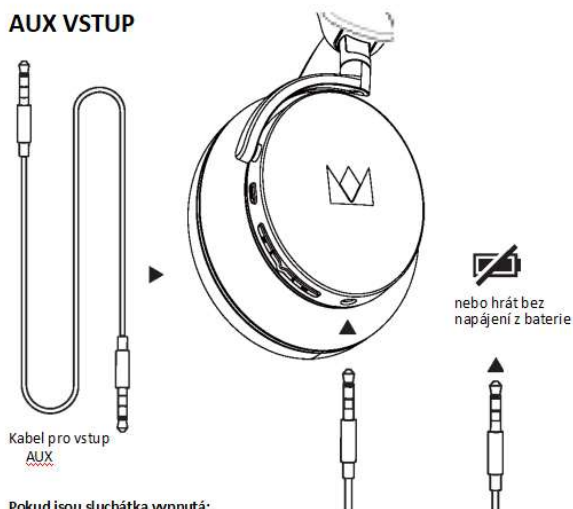
Kabel pro vstup AUX

**Pokud jsou sluchátka vypnutá:** Zapojte je

přes kabel typu C: pouze nabíjení (Podržte tlačítko **MFB** stisknuté po dobu 5 sekund, poté můžete ovládat hlasitost nahoru nebo dolů, pozastavit a spustit přehrávání; funkce **ANC**, normální režim **Transparency** jsou k dispozici)

Při připojení sluchátek k zařízení: Po připojení kabelu **USB-C: Bluetooth** se odpojilo, ovládání hlasitosti a funkce pozastavení a přehrávání fungují, funkce **ANC** (v režimu Normální i Transparentní) funguje.

## AUX VSTUP



Kabel pro vstup AUX

**Pokud jsou sluchátka vypnutá:**

Po připojení kabelu **Aux**: lze poslouchat hudbu, ale sluchátka nefungují, ovládání je možné pouze na samotném zařízení. – Hudba se na 4 sekundy zastaví při stisknutí tlačítka **MFB** (po stisknutí a podržení tlačítka **MFB** po dobu 5 sekund lze ovládat pouze hlasitost nahoru nebo dolů; režim **ANC** fungují).

Při připojení sluchátek k zařízení: Po připojení kabelu **Aux: Bluetooth** bylo odpojeno, ovládání hlasitosti funguje, funkce **ANC** fungují.

### Řešení problémů

- Pokud sluchátka nefungují správně, vypněte je a znovu zapněte, nebo je v zapnutém stavu **reseťujte** podržením tlačítek „+“ a „-“ současně po dobu 5 sekund.
- Pokud se sluchátka nezapnou, dobijte baterii a zkuste to znovu.
- Pokud se sluchátka nenabíjejí, zkontrolujte, zda napájecí zdroj funguje, má parametry 5 V, 1 A a není poškozený.
- Pokud sluchátka nevydávají žádný zvuk nebo se nezobrazují jako dostupné zařízení, ujistěte se, že nejsou již spárována s jiným zařízením.
- Chcete-li znovu přejít do režimu párování, podržte tlačítko napájení po dobu 5 sekund, když jsou sluchátka vypnutá.

### Potřebujete pomoc?

Nedaří se vám spárovat? Máte dotaz nebo připomínku?



### Důležité bezpečnostní informace

- Zabraňte pádu zařízení.
- Zařízení **nerozebírejte**.
- **Nepouštějte do vody**.
- Zařízení nevystavujte kapající ani stříkající vodě.
- Vyhněte se extrémním teplotám.
- Zařízení nevystavujte nadměrnému teplu, jako je sluneční záření, oheň **apod.**
  - Používejte originální nebo certifikované kabely.
- Čistěte suchým, měkkým hadříkem, který nepouští vlákna.
  - Nepoužívejte žádné **korozivní** čisticí prostředky ani oleje.
  - Produkt nepoužívejte venku během bouřky.

Pokud se produkt nafoukne nebo popraská, zlikvidujte jej, protože to může znamenat, že baterie je poškozená a může prasknout a způsobit požár.



### Bezpečnost při poslechu

- Abyste předešli poškození sluchu, neposlouchejte hudbu po delší dobu při vysoké hlasitosti.
- Nenastavujte hlasitost tak vysoko, abyste neslyšeli, co se děje kolem vás.
- Nepoužívejte sluchátka při řízení.
- V potenciálně nebezpečných situacích buďte opatrní nebo používání dočasně přerušete.

### Oznámení



Tento výrobek splňuje požadavky Evropského společenství týkající se rádiového rušení.

### UPOZORNĚNÍ:

Vyhazování baterie do ohně nebo do horké trouby, stejně jako mechanické rozdrncení nebo rozřezání baterie, může vést k výbuchu; Vystavení baterie prostředí s extrémně vysokou teplotou může vést k výbuchu nebo úniku hořlavé kapaliny či plynu; Vystavení baterie extrémně nízkému tlaku vzduchu může vést k výbuchu nebo úniku hořlavé kapaliny či plynu.



Tento symbol znamená, že výrobek nesmí být vyhozen jako běžný domácí odpad, ale je třeba jej odevzdat do příslušného sběrného dvora k recyklaci. Dodržujte místní předpisy a nikdy nevyhazujte výrobek ani **dobíjecí** baterie do běžného domácího odpadu. Správná likvidace starých výrobků a **dobíjecích** baterií pomáhá předcházet negativním dopadům na životní prostředí a lidské zdraví.